

التوزيع الاحتمالي المتصل

هو توزيع احتمالي متغيره العشوائي متصل .

مثال : أطوال الأشخاص وأوزانهم .

وأفضل مثال على التوزيع الاحتمالي المتصل هو التوزيع الطبيعي .

خصائص التوزيع الطبيعي

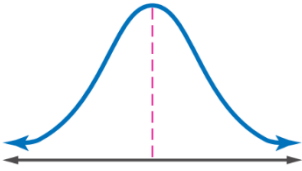
- التمثيل البياني له منحنى يشبه الجرس ، ومتماثل حول المستقيم الرأسي المار بالمتوسط .

- يتساوى فيه المتوسط والوسيط والمنوال .

- المنحنى متصل .

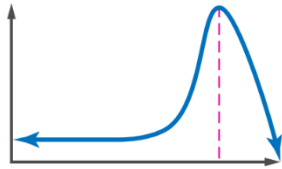
- يقترب المنحنى من المحور x في جزأيه الموجب والسالب ، لكنه لا يلمسه .

- المساحة تحت المنحنى تساوي 1



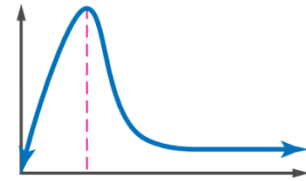
توزيعات ملتوية

التواء سالب (ملتو إلى اليسار)



معظم البيانات تتركز في اليمين وقليل منها في اليسار.

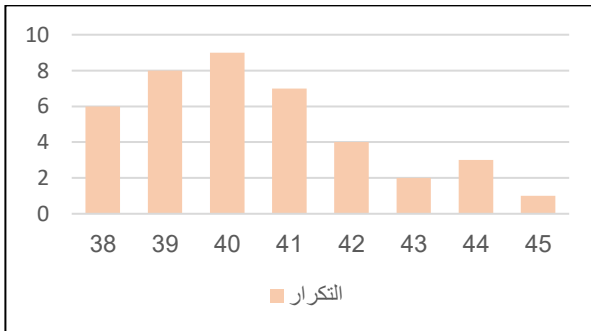
التواء موجب (ملتو إلى اليمين)



معظم البيانات تتركز في اليسار وقليل منها في اليمين.

حدد ما إذا كانت البيانات في الجدول المجاور تظهر التواء موجباً أو التواء سالباً أو موزعة توزيعاً طبيعياً.

مثال



قياس الحذاء	التكرار
6	38
8	39
9	40
7	41
4	42
2	43
3	44
1	45