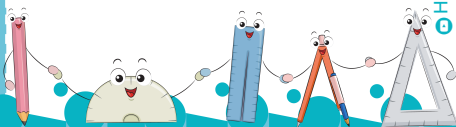


$1+1=2$



# سلسلة رفعة الرياضيات أوراق عمل لمادة الرياضيات الصف السادس الابتدائي

الفصل الدراسي الثاني  
إعداد المعلمة : هند مجلي

أسأل الله دوام التوفيق  
و الهداد وأن ينفع بما قدمت



الأستاذة / هند محمد عبدالله مجلي

نفيدكم علماً بأنه قد تم تسجيل

عملكم الموسوم بـ:

(سلسلة رفعة الرياضيات أوراق عمل لمادة الرياضيات

الصف السادس الابتدائي الفصل الدراسي الثاني )

تحت رقم إيداع

1444/4359

و تاريخ 11 / 05 / 1444

هـ ، ورقم رد ملك 9 - 3544 - 04 - 603 - 978



● حدد القواسم المشتركة لكل مجموعة اعداد مما يأتي ؟

٤٥ ، ٣٥

٦٠ ، ٢٠

● أوجد ( ق.م.أ ) للأعداد التالية ؟

١٨ ، ١٢

٣٦ ، ٢٤

● اكتب عدداً مناسب في  ، ليصبح الكسران متكافئان ؟

$$\frac{\square}{٤} = \frac{٢١}{٢٨}$$

$$\frac{٢}{\square} = \frac{١٠}{٢٥}$$

● اكتب الكسر في ابسط صورة وإذا كان كذلك ، فاكتب  
( في أبسط صورة )

$$\frac{١٩}{٣٠}$$

$$\frac{٣٦}{٤٥}$$



● اكتب الأعداد الكسرية في صورة كسور غير فعلية؟

.....  $3 \frac{5}{9}$  .....  $2 \frac{4}{5}$  .....

● اكتب الكسور غير الفعلية في صورة عدد كسري أو عدد كلي؟

.....  $\frac{16}{3}$  .....  $\frac{20}{4}$  .....

● حدد المضاعفات المشتركة الثلاثة الاولى لكل مجموعة أعداد مما يأتي؟

٨ ، ٦

.....

.....

.....

.....

● أوجد (م.م.أ) للأعداد التالية ؟

١٠ ، ٤

.....

.....

٩ ، ٧

.....

.....



• قارن بين الكسرين مستعملاً ( = ، > ، < ) ؟

$$\frac{8}{9} \bigcirc \frac{32}{36}$$

$$\frac{16}{21} \bigcirc \frac{4}{7}$$

• رتب الكسور الآتية تصاعدياً ؟

$$\frac{1}{6} ، \frac{1}{4} ، \frac{2}{3} ، \frac{1}{2}$$

• اكتب الكسور العشرية الآتية في صورة كسر اعتيادي أو عدد كسري في أبسط صورة ؟

٠,٧٥

١٣,٤

• اكتب الكسر الاعتيادي أو العدد كسري في صورة كسور عشرية ؟

$$\frac{8}{75}$$

$$\frac{2}{5}$$

• قارن بين كل من الكسرين مستعملاً ( = ، > ، < ) ؟

$$\frac{12}{25} \bigcirc ٠,٦٥$$

$$٠,٨ \bigcirc \frac{1}{4}$$



● ما وحدة الطول المترية لقياس كل مما يلي؟  
سُمك دفتر الملاحظات

.....

المسافة بين مدينتين

.....

عرض نافذة الصف

.....

● ما الوحدة المناسبة لقياس الكتلة أو السعة لكل مما يلي؟

كتلة حاسوب محمول

.....

كتلة مصباح كهربائي

.....

كتلة حبة سكر

.....

سعة علبة العصير

.....

كمية الحبر في قلم

.....

● أنماط : ما العدد المجهول في النمط الآتي ؟

١,٣ ، ١,٥ ، ٥,٧ ،  ، ٥,٩

● لدى محل تجاري علب عصير سعتها ٢,٢٥ لتر ، وعلب سعتها ٥٠٠ مللتر ، فأَيُّ منهما فيها كمية عصير أكثر ؟

.....

.....



● اكتب العدد المناسب في الفراغ ؟

٩٥ جم = ..... ملجم ، ١٨ ل = ..... مل

٨٥ ملم = ..... سم ، ١٣٠٠ جم = ..... كجم

٣ م = ..... سم ، ٤٠٠٠ مل = ..... ل

١٧٠٠ ملجم = ..... جم ، ٣٤ كلم = ..... م

٤٥ سم = ..... ملم ، ٢,٥ كجم = ..... جم

٦٠٠٠ م = ..... كلم ، ٥ جم = ..... ملجم

● قرب كلاً مما يأتي إلى أقرب نصف ؟

.....  $\frac{2}{9}$  .....  $\frac{7}{11}$  .....  $\frac{1}{9}$

.....  $\frac{11}{22}$  .....  $\frac{9}{19}$  .....  $\frac{11}{12}$

● مشى سلطان  $\frac{5}{8}$  كلم ، قرب هذه المسافة إلى أقرب نصف كلم ؟

.....



• أوجد ناتج جمع أو طرح كل مما يأتي في أبسط صورة ؟

$$\frac{1}{5} - \frac{4}{5}$$

.....

$$\frac{5}{10} + \frac{9}{10}$$

.....

$$\frac{10}{14} - \frac{13}{14}$$

.....

$$\frac{1}{6} + \frac{5}{6}$$

.....

$$\frac{1}{4} - \frac{2}{3}$$

.....

$$\frac{1}{2} + \frac{2}{7}$$

.....

$$\frac{9}{10} + \frac{3}{5}$$

.....

$$\frac{2}{5} - \frac{1}{2}$$

.....

$$\frac{1}{4} - 7 \frac{5}{7}$$

.....

$$\frac{3}{8} + 6 \frac{5}{6}$$

.....

$$4 \frac{3}{7} - 9$$

.....

$$2 \frac{4}{5} + 7 \frac{2}{3}$$

.....





• إذا كانت  $أ = \frac{2}{3}$  ،  $ب = \frac{1}{4}$  ،  $ج = \frac{5}{6}$  ،

فاوجد قيمة كل عبارة مما يأتي ؟

أ + ب

.....

ج - أ

.....

• قدر ناتج الضرب في كل مما يأتي ؟

$$\frac{3}{5} \times \frac{7}{8}$$

.....

$$20 \times \frac{4}{7}$$

.....

• أوجد مقلوب كل مما يأتي ؟

..... 12 .....  $\frac{7}{9}$

..... 5 .....  $\frac{1}{10}$



● أوجد ناتج الضرب في كل مما يأتي ، ثم اكتب الناتج في أبسط صورة ؟

$$\frac{3}{8} \times \frac{5}{12}$$

$$\frac{1}{2} \times \frac{3}{4}$$

$$\frac{3}{5} \times \frac{1}{4} \times \frac{1}{3}$$

$$3 \times \frac{2}{9}$$

$$5 \frac{6}{7} \times 2 \frac{3}{4}$$

$$3 \frac{1}{2} \times \frac{2}{3}$$

● أوجد ناتج القسمة في كل مما يأتي ، ثم اكتب الناتج في أبسط صورة ؟

$$9 \div \frac{3}{8}$$

$$\frac{3}{4} \div \frac{9}{10}$$

$$4 \frac{2}{7} \div 2 \frac{1}{2}$$

$$1 \frac{7}{9} \div 3 \frac{1}{5}$$



● اختار الإجابة الصحيحة ؟

● (ق.م.أ) للعدين ٨ ، ٣٢ هو

أ ٨ ب ٤ ج ٢

● العدد المناسب في  ليصبح الكسران متكافئان هو :

$$\frac{8}{\square} = \frac{24}{27}$$

أ ٧ ب ٨ ج ٩

● يكتب الكسر التالي في أبسط صورة :  $\frac{15}{35}$

أ  $\frac{3}{7}$  ب  $\frac{4}{9}$  ج  $\frac{3}{5}$

● يكتب العدد الكسري التالي في صورة كسر غير فعلي كما

يلي :  $6\frac{3}{5}$

أ  $\frac{32}{5}$  ب  $\frac{33}{5}$  ج  $\frac{34}{5}$



• يكتب الكسر غير الفعلي التالي في صورة عدد كسري كما يلي

$$\frac{41}{8}$$

أ  $3\frac{1}{8}$

ب

ج  $4\frac{1}{8}$

د

هـ  $5\frac{1}{8}$

و

• (م.م) للعددين ٤ ، ٧ هو

أ ٢٨

ب

ج ٢٩

د

هـ ٣٠

و

• قارن بين الكسرين مستعملة ( = ، > ، < ) ؟

$$\frac{7}{18} \bigcirc \frac{1}{3}$$

أ =

ب

ج >

د

هـ <

و

• يكتب الكسر العشري التالي في صورة كسر اعتيادي في أبسط صورة كما يلي : ٠,٢٥

أ  $\frac{1}{4}$

ب

ج  $\frac{1}{5}$

د

هـ  $\frac{1}{2}$

و

• وحدة الطول المترية المناسبة لقياس طول غرفة الفصل هي :

أ م

ب

ج سم

د

هـ ملم

و



- يكتب الكسر الاعتيادي التالي في صورة كسر عشري كما يلي :  $\frac{7}{20}$

أ	٠,٤٥	ب	٠,٣٥	ج	٠,٢٥
---	------	---	------	---	------

- الوحدة المناسبة لقياس كتلة كتاب الرياضيات هي :

أ	كجم	ب	جم	ج	ملجم
---	-----	---	----	---	------

- الوحدة المناسبة لقياس سعة علبة الدواء هي :

أ	ل	ب	مل	ج	
---	---	---	----	---	--

- العدد المناسب في الفراغ هو ١٨ ل = ..... مل

أ	١٨٠	ب	١٨٠٠	ج	١٨٠٠٠
---	-----	---	------	---	-------

- العدد المناسب في الفراغ هو ٩٠٠٠ م = ..... كلم

أ	٩	ب	٩٠	ج	٩٠٠
---	---	---	----	---	-----

- العدد المناسب في الفراغ هو ١٣٠٠ جم = ..... كجم

أ	١٣	ب	١,٣	ج	٠,١٣
---	----	---	-----	---	------





التحويل بين الوحدات



جمع الكسور  
المتشابهة و  
طرحها



ضرب الكسور



ضرب الكسور



جمع الكسور



ضرب الكسور  
باستعمال الشفافيات



كتابة العدد الكسري على  
صورة كسر غير فعلي



كتابة الكسر غير الفعلي  
على صورة عدد كسري



# المراجع



كتاب الرياضيات  
 للصف السادس الابتدائي  
 الفصل الدراسي الثاني



مصادر المعلم للأنشطة  
 الصفية الفصل الدراسي  
 الثاني



دليل التقويم  
 نسخة المعلم  
 الفصل الدراسي الثاني

تم بحمد الله

