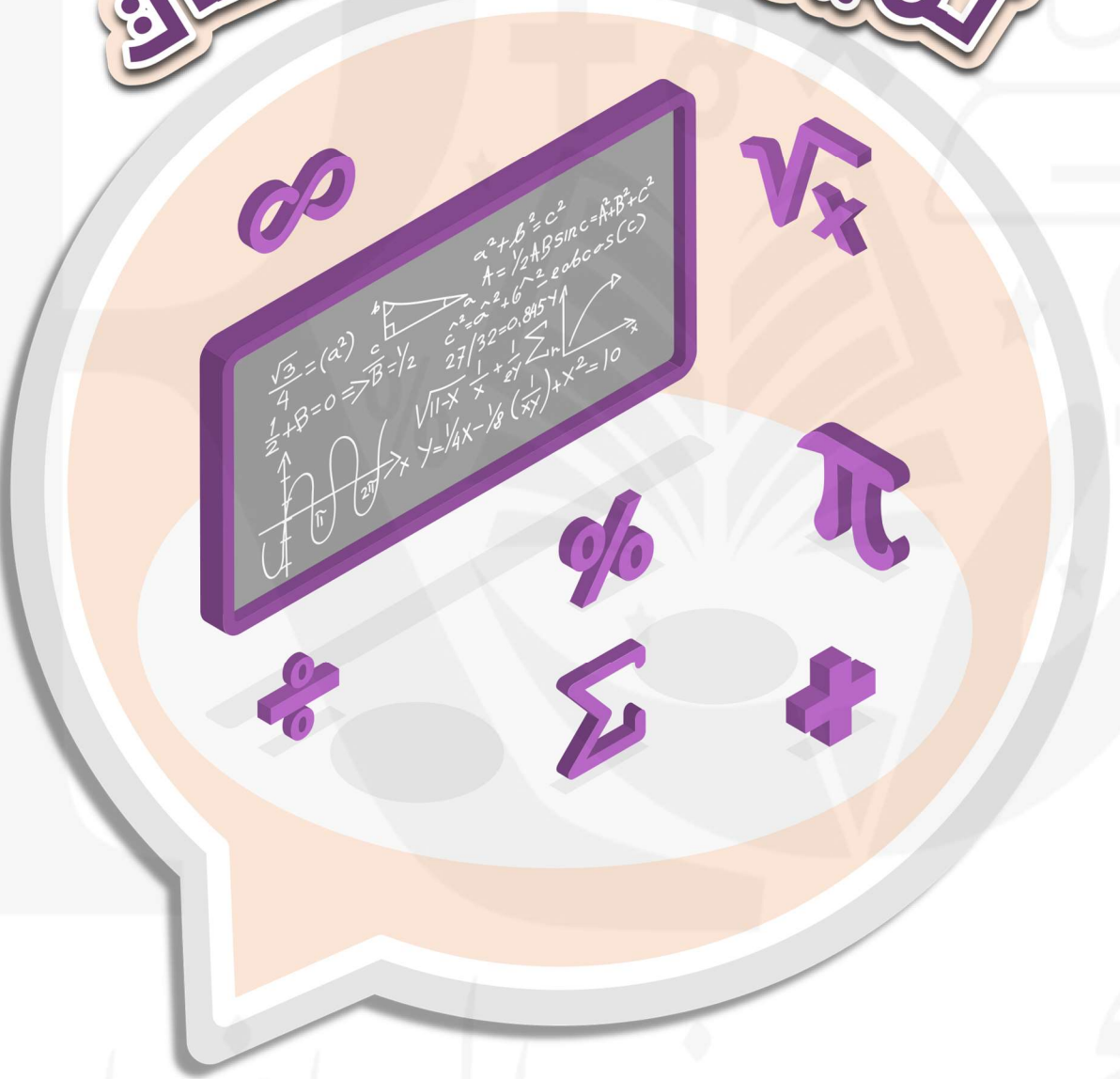


تميزت بسر ابداعك



الاختبارات الدولية و الوطنية المحاكية في مادة الرياضيات
للفص الثاني متوسط الفصل الدراسي الأول

اسم المعلمة :

أ / الاء منير منور الرادادي

تميزت لسر ابداعك



بسم الله الرحمن الرحيم

المقدمة

نبذة تعريفية لمجموعة رفعة هي مجموعة تدار من قبل معلمي و معلمات الرياضيات في جميع أنحاء المملكة ، و هي قائمة على التطوير المهني لجميع المعلمين و المعلمات و ابتكار الأفكار الإبداعية للتعليم العام ، والإنتاج الموثق لكل ما يخص الرياضيات و التعليم العام .

و نطمح من خلاله توصيل المفاهيم الرياضية و موضوعات المنهج بصورة سلسلة و واضحة . لإفادة طلابنا و طالباتنا ، و توفير جهود معلمينا و معلماتنا الأفاضل



المقدمة

تميزت لسر ابداعك



الأستاذة : الاء منير منور الراددي

نفيدكم علما بأنه قد تم تسجيل عملكم المرسوم بـ

الاختبارات الدولية و الوطنية المحاكية في مادة

الرياضيات للصف الثاني متوسط الفصل الدراسي الأول

تحت رقم إيداع 1445/693

و تاريخ 1445/01/16 هـ

و رقم ردمك 1-7092-04-603-978



الردمك

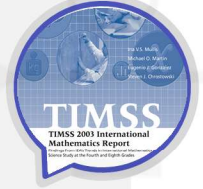
تميزت بسر ابداعات



الجبر : الأعداد النسبية

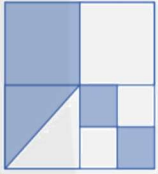
إذا كان أحمد يدور حول ملعب ٤ مرات في الوقت نفسه الذي يدور فيه محمد ٣ دورات . فإن عدد الدورات التي يكملها أحمد حول الملعب عندما ينهي محمد ١٢ دورة يساوي :

- ٩٠ ○ ١١٠ ○ ١٣٠ ○ ١٦٠ ○



لقد فاز سائق MINECRAFT في ٦ سباقات من ٣٦ سباقاً شارك فيها . الأمر الذي بين يديك عليك جلب الكسر العشري الدال على نسبة السباقات التي فاز فيها مقرباً الجواب إلى أقرب جزء من ألف.

- ٠,٧٥٤ ○ ٠,٩٨٧ ○ ٠,١٦٧ ○ ٠,٢٥٤ ○



في الشكل التالي : تم تقسيم المربع الكبير إلى ٤ مربعات أصغر، ومن ثم تقسيم المربع الأيسر الصغير إلى ٤ مربعات أصغر كذلك. ما نسبة مساحة المنطقة المظللة إلى مساحة المربع الكبير ؟

- $\frac{1}{5}$ ○ $\frac{1}{3}$ ○ $\frac{3}{8}$ ○ $\frac{4}{5}$ ○



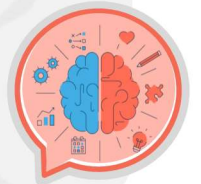
أي الكسور العشرية الآتية تكافئ $\frac{13}{5}$:

- ٢,٤ ○ ٢,٤٥ ○ ٢,٥٥ ○ ٢,٦ ○



٠,٨ % من ١٥٠٠ تساوي :

- ١٢٠ ○ ١٢٠٠ ○ ١٢ ○ ١,٢ ○

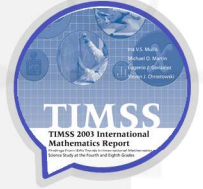


مقارنة الأعداد النسبية و ترتيبها

٢-١

لوح من الخشب بطول ٤٥ سم ، إذا تم تقسيمه إلى قطعتين بنسبة ٤ : ٥ .
فكم سنتيمتر طول القطعة الأقصر من اللوح ؟

- ٥٠ ٢٠٠ ٢٥٠ ٣٦٠



أعطى أمر الـ MINECRAFT كل من معتصم و سامر تفاحة لأخيها الأصغر . فإذا كانت كتلة تفاحة معتصم $\frac{7}{13}$ جراماً ، و كتلة تفاحة سامر ٣٠,٦٥ جراماً ، فأَيّ التفاحتين أكبر كتلة ؟

- تفاحة سامر تفاحة معتصم متساويين



وزن الكأس وهو ممتلئ بالماء ٤٠٠ جرام ، ووزنه وهو فارغ ١٠٠
كم سيكون وزن الكأس ونصفه ممتلئ بالماء ؟

- ١٥٠ ٢٠٠ ٢٢٥ ٢٥٠



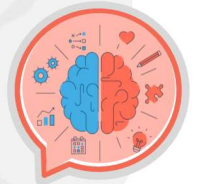
أي من الكسور الآتية محصور بين $\frac{3}{4}$ و $\frac{2}{3}$ ؟

- $\frac{7}{8}$ - $\frac{5}{7}$ - $\frac{3}{5}$ - $\frac{1}{6}$ -

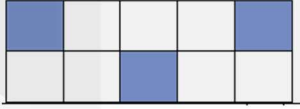


أختر العدد المناسب في لتكون الجملة العددية التالية صحيحة :

- $1426 < \text{[]}$
١٤٢٥ ١٤٢٦ ١٤٥٢ ١٥٤٢

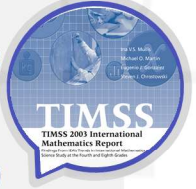


في الشكل المقابل ، كم منطقة مربعة أخرى يلزم تظليلها حتى يكون $\frac{1}{3}$ المنطقة الكلية



مظلاً ؟

- ٢٠ ٣٠ ٤٠ ٥٠



قطع نجار يعمل مع MINECRAFT $\frac{2}{3}$ قطعة من الخشب طولها $2\frac{1}{4}$ متر ؛

لاستعمالها في صناعة خزانة . ما طول قطعة الخشب المستعملة ؟

- ١,٥ متر ٢,٥ متر ٣,٥ متر ٤,٥ متر



			15
			12
			16

إذا كان كل شكل داخل المربع يمثل عدداً مختلفاً . و مجموع أعداد

كل صف موضح بالشكل التالي :

ما العدد الذي تمثله النجمة " " ؟

- ٢٠ ٤٠ ٥٠ ٦٠



عند ضرب عدد كلي أكبر من واحد في كسر اعتيادي موجب أقل من واحد ، فإن الناتج يكون دائماً :

- أكبر من العدد الكلي المضروب أقل من الكسر الاعتيادي المضروب يقع بين الكسر الاعتيادي ، و العدد الكلي المضروبين جميع ما ذكر



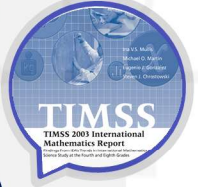
أوجد العدد المناسب لملء بحيث يصبح الكسران متكافئين : $\frac{9}{\square} = \frac{3}{7}$

- ٧٠ ١٤٠ ١٨٠ ٢١٠



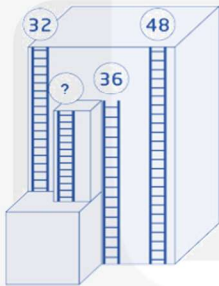
$\frac{2}{5}$		$\frac{8}{15}$
	X	$\frac{1}{5}$

- في المربع القابل : • مجموع الأعداد في كل صف يساوي ١ .
• مجموع الأعداد في كل عمود يساوي ١ .
• مجموع الأعداد في كل قطر يساوي ١ . ما هي قيمة X ؟
- $\frac{6}{15}$ $\frac{10}{15}$ $\frac{3}{5}$ $\frac{4}{5}$



ما عدد رقائق الخشب في MINECRAFT بسمك $\frac{1}{3}$ التي يمكن صنعها باستعمال ٣٦ سنتمترًا من الخشب ؟

- ٣٠ ٢٤ ١٦ ٦٤



يوجد أربعة سلالم في ناظحة سحاب . يوضح الشكل التالي ارتفاع ثلاثة من تلك السلالم عند قمة كل منها . كم طول أقصر سلم ؟

- ٢٠ ١٦ ١٤ ١٢



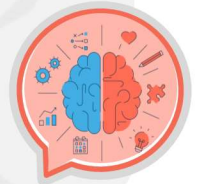
لصنع كعكة تمر واحدة تحتاج مها إلى $\frac{2}{3}$ كوب من الطحين ، و $\frac{3}{8}$ كجم من التمر المطحون . إذا استعملت مها $\frac{2}{3}$ كوب من الطحين ، و $\frac{1}{4}$ كجم من التمر المطحون . فكم كعكة تصنع ؟

- ٢٠ $2\frac{1}{4}$ ٣٠ ٤



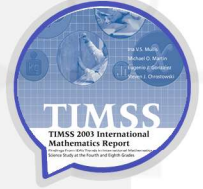
إذا كان عمر نوال س سنة ، و عمر والدها ضعف عمرها ، فأَيُّ العبارات الجبرية التالية يمكن استخدامها لإيجاد عمر والد نوال ؟

- $س + ٢$ $س - ٢$ $٢س$ $س \div ٢$



٥-١ جمع الأعداد النسبية ذات المقامات المتشابهة و طرحها

في مباراة لرمي القرص بلغت نتيجة الفائز الأول ٦١,٦٠ متراً ، و نتيجة الثاني ٥٩,٧٢ متراً . بكم تزيد رمية الفائز الأول عن الثاني ؟



- ٢,١٨ ○ ١,٩٨ ○ ١,٨٨ ○ ١,١٨ ○

تحتاج وصفة كعكة شوكولاتة إلى $2\frac{3}{4}$ كوب طحين . إذا كان لدى الـ MINECRAFT



$1\frac{1}{4}$ كوب من الطحين ، فكم كوباً إضافياً من الطحين يحتاج لإعداد الكعكة ؟

- $1\frac{1}{4}$ كوب ○ $2\frac{2}{3}$ كوب ○ $1\frac{1}{3}$ كوب ○ $3\frac{2}{3}$ كوب

عندما تتركب قطع الأحجية الأربعة معاً بشكل صحيح سينتج مستطيل يحوى

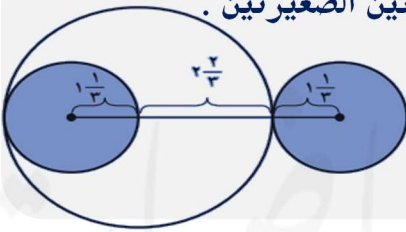


عملية حسابية . ما هو ناتج هذه العملية ؟



- ٦٠ ○ ١٥٠ ○ ١٨٠ ○ ٢٤٠

أوجد طول القطعة المستقيمة الواصلة بين مركزي الدائرتين الصغيرتين .



- $2\frac{1}{3}$ وحدات ○ $4\frac{2}{3}$ وحدات
○ $5\frac{1}{3}$ وحدات ○ $5\frac{2}{3}$ وحدات



ناتج طرح $22 - 5,18 =$

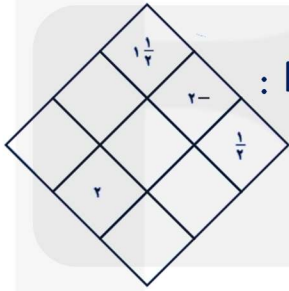
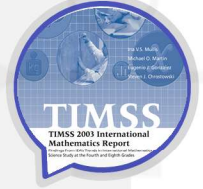
- ٥,٤ ○ ١٦,٨٢ ○ ١٧ ○ ١٧,١٨



٦-١ جمع الأعداد النسبية ذات المقامات المختلفة و طرحها

أوجد قيمة العدد الكسري $1\frac{3}{10}$ على صورة كسر عشري ؟

- ١,٣ ○ ٠,٣ ○ ٠,١٣ ○ ٠,١٣٣ ○



أوجد المجموع العجيب في كل مربع من مربعات MINECRAFT :

- ٣ ○ ١ ○ ٢ ○ ١ ○



كل صندوق يحتوي علي موز أو تفاح و لكن ليس كلاهما معا . الوزن الكلي

للموز يساوي ثلاثة أمثال الوزن الكلي للتفاح. أي من الصناديق يحتوي على تفاح ؟

- ٤ ، ١ ○ ٤ ، ٣ ○ ٣ ، ٢ ○ ٢ ، ١ ○



ركب نايف دراجته فقطع مسافة $\frac{1}{3}$ كلم في الساعة الأولى ، و $\frac{1}{4}$ كلم في الساعة الثانية ،

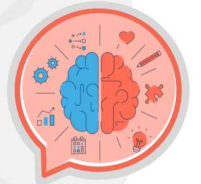
و $\frac{3}{4}$ كلم في الساعة الثالثة . فما مجموع المسافات التي قطعها نايف في الساعات الثلاث ؟

- ٥ $\frac{2}{3}$ كلم ○ ٥ $\frac{7}{12}$ كلم ○ ٦ $\frac{1}{3}$ كلم ○ ٦ $\frac{7}{12}$ كلم ○



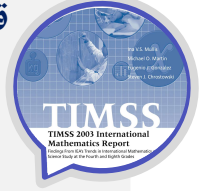
اختر العدد المناسب في □ إذا كان : $\frac{8}{10} = \frac{\square}{5}$

- ٥ ○ ٤ ○ ٢ ○ ١ ○



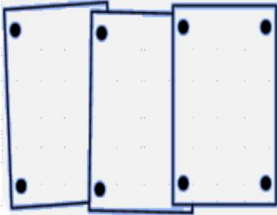
قررت المدرسة تنظيم اجتماعات شهرية لأولياء الأمور . حضر الاجتماع الأول ٣٢ شخصاً من أولياء الأمور . إذا كان عدد الحضور في الاجتماع الأول أربعة أضعاف من حضر الاجتماع الثاني . فكم عدد أولياء الأمور الذين حضروا الاجتماع الثاني ؟

- ٨ ○ ٢٨ ○ ٣٢ ○ ٤٠ ○



وفر أحمد في حصة الـ MINECRAFT مبلغ ١٠٠٠ ريال ، و يتضاعف المبلغ كل ٨ سنوات . كم يصبح المبلغ بعد ٤٠ سنة ؟

- ٣٢٠٠٠ ريالاً ○ ٣٢ ريالاً ○ ٣٢٠ ريالاً ○ ٤٠٠٠٠ ريالاً ○



استخدمت منال ٨ دبابيس لتثبيت ٣ صور كما بالشكل المقابل . كم دبوساً ستحتاج منال لتثبيت ٧ صور بنفس الطريقة ؟

- ١٢٠ ○ ١٤٠ ○ ١٦٠ ○ ٢٢٠ ○



٦ سم

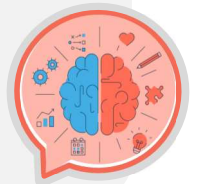
لإيجاد حجم المكعب " نجد ناتج ضرب الطول في العرض في الارتفاع " ما حجم المكعب هنا باستعمال الأسس ؟

- ٢٦٠ ○ ٣٦٠ ○ ٤٦٠ ○ ٥٦٠ ○



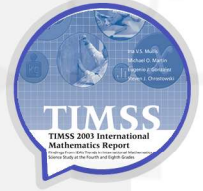
تكتب العبارة $ع \times ل \times ل \times ل \times ع \times ع \times ع$ باستخدام الأسس :

- ٣ $ع \times ل$ ○ ٣ $ع \times ل^٢$ ○ $ع \times ل$ ○ ٣ $ع \times ل^٣$ ○



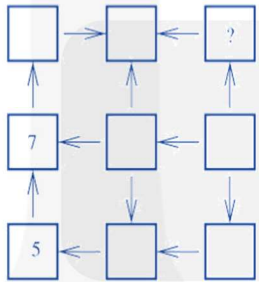
اكتب العدد " خمس مائة و تسعة و تسعون ألفا و أربع مائة و تسعة و ثمانون " بالصيغة القياسية .

- ٥٩٤٩٨٩ ○ ٥٩٩٤٩٨ ○ ٥٩٩٤٨٩ ○ ٥٩٤٨٩ ○



يوجد ٢٥,٤ ملمتراً في أحد بوصات الـ MINECRAFT تقريباً . اكتب هذا العدد بالصيغة العلمية .

- ٣١٠ × ٤,٢ ملم ○ ١٠ × ١,٢٤ ملم ○ ١٠ × ٢,٤٥ ملم ○



يريد أحمد أن يكتب الأرقام من ١ إلى ٩ في جميع المربعات الموضحة في الشكل الأسهم دائماً تشير من الرقم الأصغر إلى الرقم الأكبر . كتب أحمد الأرقام ٥ و ٧ كما في الشكل . ما الرقم الذي يجب أن يكتبه مكان علامة الاستفهام ؟

- ٢٥ ○ ٤٥ ○ ٦٥ ○ ٨٥ ○



ما الصيغة العلمية للعدد ٠,٠٠٠٠٠٠٣٥ ؟

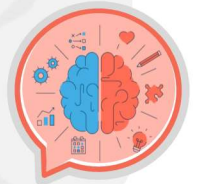
- ٧-١٠ × ٣,٥ ○ ٦١٠ × ٣,٥ ○ ٧١٠ × ٣,٥ ○



الصيغة القياسية للكسر العشري : " تسعة و أربعون و ستة و ثلاثون من عشرة آلاف "

هي :

- ٤٩,٠٠٣٦ ○ ٤٩,٠٣٦ ○ ٤٩,٣٦ ○ ٠,٤٩٢٦ ○



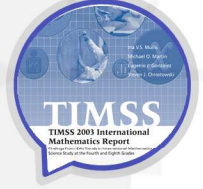
تميزت بسر ابداعات



الأعداد الحقيقية و نظرية
فيثاغورس

إذا كان $٢٨ = ٦٤$ فما قيمة م؟

- ٨ ٤ ٢ ١



يوجد في مساحة MINECRAFT صورة مربعة الشكل للحرم النبوي الشريف

١٦٩ سم^٢ ، فكم طول ضلعها؟

- ١٦ سم ١٢ سم ١٣ سم ١٠ سم



كتاب مرقمة صفحاته بالأرقام ١ ، ٢ ، ٣ ، إلخ . إذا ظهر الرقم ٥ على صفحات هذا الكتاب ١٦ مرة ، فما أكبر عدد ممكن لصفحات هذا الكتاب؟

- ٧٤ ٦٦ ٦٤ ٤٩



إذا كانت مساحة كل مربع في المخطط أدناه ١٦ وحدة مربعة

فما محيط هذا المخطط؟

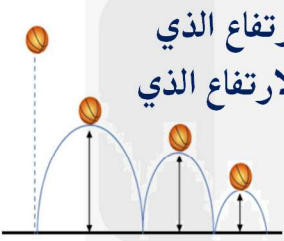
- ٤٨ وحدة مربعة ٤٠ وحدة مربعة ٣٢ وحدة مربعة ١٦ وحدة مربعة



حل المعادلة $\sqrt{s+2} = s$:

- ١- = س ٢ = س ١ = س ، ٢ = س ٢ = س ، ١- = س





ألقيت كرة من ارتفاع ١٨ متراً ، فوصلت إلى الأرض ثم ارتدت إلى نصف الارتفاع الذي سقطت منه . و تكرر ذلك في جميع الارتدادات المتتالية . كم متراً يبلغ الارتفاع الذي تصله الكرة في الارتداد الثالث ؟

- ٩ ○ ٤,٥ ○ ٢,٢٥ ○ ١,١٢٥ ○



قَدِّر طول ضلع مربع موجود في الـ MINECRAFT مساحته ٢٩ سم^٢ إلى أقرب عدد كلي .

- ٥ سم ○ ٤ سم ○ ٦ سم ○ ٧ سم ○

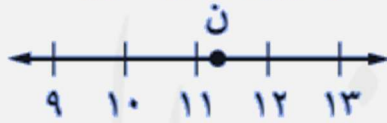


يرمي خالد سهاماً على مجموعة من البالونات قيمها ١٨ ، ١٤ ، ١٣ ، ٩ ، ٣ نقطة سجل خالد ٣٠ نقطة . ما هو البالون المؤكد إصابته بسهم من خالد ؟

- ١٤ ○ ١٣ ○ ٩ ○ ٣ ○ ١٨ ○ ١٤ ○ ٩ ○ ٣ ○ ١٣ ○ ٩ ○ ٣ ○



أي الجذور التربيعية التالية يبين أفضل تمثيل للنقطة ن على خط الأعداد ؟

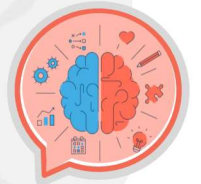


- ١٤.٦ ○ ١٢.٦ ○ ١١.٦ ○ ١٢.٦ ○

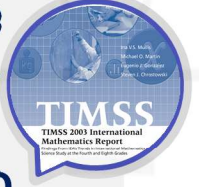


قرب العدد ١٢,٦٣٨ إلى أقرب جزء من عشرة :

- ١٠,٠ ○ ١٢,٦ ○ ١٢,٢٤ ○ ١٣ ○



في اختبار اللغة الإنجليزية يحتوي على ١٥ سؤالاً ، يتم إعطاء ٤ علامات لكل إجابة صحيحة و (٢-) علامة لكل إجابة غير صحيحة . حاولت دينا حل جميع الأسئلة و لكن ٩ فقط من إجاباتها صحيحة . ما هو مجموع درجاتها ؟



- ٢٤ - ٥ ١٢ - ٥ ٢٤ ٣٦ ٥

تقارن ليلى و نجوى بين كتلتى قطتيهما الموجودة في حديقة MINECRAFT . إن كتلة قطة ليلى $\frac{1}{5}$ كجم ، على حين كتلة قطة نجوى ١٢ كجم . فأى القطين كتلتها أكبر ؟



- ٥ قطة ليلى ٥ قطة نجوى ٥ القطان متساويتان

أكل حيوان الكوالا بعض الأوراق من ثلاثة أغصان . كل غصن به ٢٠ ورقة . أكل الكوالا بعض الأوراق من الغصن الأول ثم أكل من الغصن الثاني بمقدار ما تبقي من أوراق في الغصن الأول ، ثم اكل من الغصن الثالث ورقتين . كم مجموع عدد الأوراق المتبقية على الاغصان الثلاثة ؟



- ٢٠ ٥ ٣٨ ٥ ٢٨ ٥ ٢٢ ٥

أي الأعداد التالية عدد غير نسبي ؟



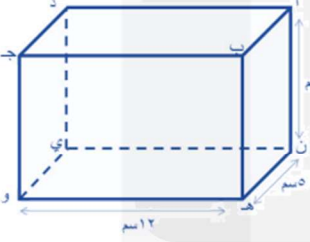
- ١-٥ $\frac{2}{3}$ ٥ $\frac{9}{6}$ ٥ $\frac{3}{6}$ ٥

ما الكسر غير الفعلي الذي لا يكافئ العدد الكسري $\frac{4}{5}$ ؟



- $\frac{28}{10}$ ٥ $\frac{56}{6}$ ٥ $\frac{42}{15}$ ٥ $\frac{15}{5}$ ٥





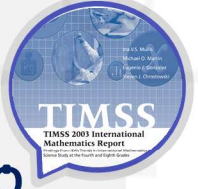
في الشكل الثلاثي الأبعاد ، ما المسافة بين النقطتين أ ، و بالسنتيمتر ؟

٩,٤ ○

١٢,٦ ○

١٣ ○

١٥,٣ ○



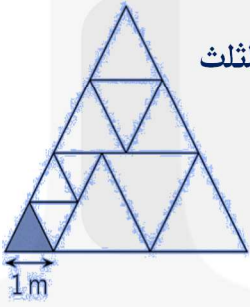
محيط مثلث قائم الزاوية موجود في معمل الـ MINECRAFT طول وتره ١٥ سم ، و طول إحدى ساقيه ٩ سم ؟

٦ سم ○

١٦ سم ○

٢٦ سم ○

٣٦ سم ○



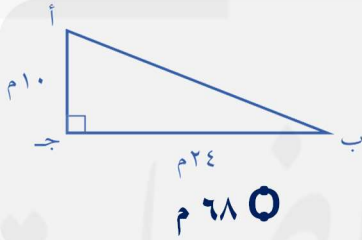
مثلث كبير مقسم إلى مثلثات متطابقة الأضلاع كما في الشكل المقابل ، طول ضلع المثلث المظلل يساوي ١ م . احسب محيط المثلث الكبير ؟

١٠ م ○

١٢ م ○

١٥ م ○

١٦ م ○



احسب محيط المثلث أ ب ج .

٦٨ م ○

٦٠ م ○

٣٤ م ○

٢٦ م ○



وضع سلم طوله ١٠ أقدام على الحائط الرأسي لمنزل ، بحيث تبعد حافة السلم السفلى ٦ أقدام من قاعدة المنزل . على ارتفاع كم قدم من الحائط تصل حافة السلم العليا ؟

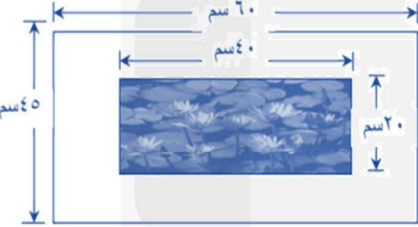
٨ أقدام ○

٧ أقدام ○

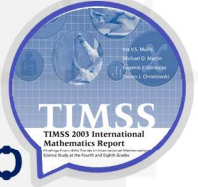
٦ أقدام ○

٥ أقدام ○

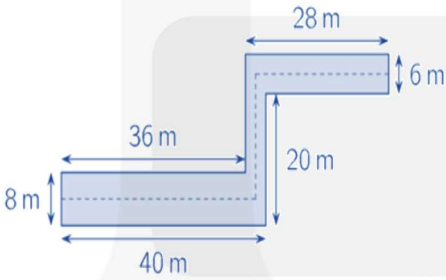




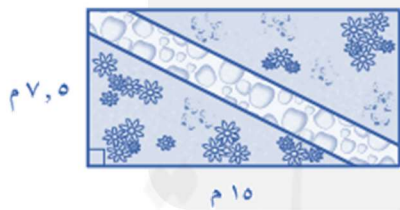
إذا تم لصق صورة مستطيلة على قطعة من الورق المقوى كما في الشكل ، فإن مساحة المنطقة المحيطة بالصورة تساوي :
 ١٦٥ سم^٢ ٥٠٠ سم^٢ ١٩٠٠ سم^٢ ٢٧٠٠ سم^٢



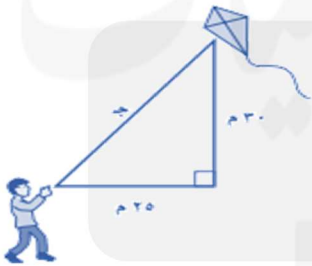
سافر محمد ٣٥ كلم شمالاً ثم ١٨ كلم شرقاً في طريق داخل الـ MINECRAFT . فكم أصبح بعده عن نقطة البداية ، مقرباً الجواب إلى أقرب عشر إذا لزم الأمر ؟
 ٣٩,٤ كلم ٥٠,٦ كلم ١٤,٣ كلم ١٠,٢ كلم



ممر له الأبعاد الظاهرة في الشكل التالي إذا سارت قطة على الخطوط المتقطعة في منتصف الممر . فكم المسافة التي ستقطعها ؟
 ٨٣ ٧١ ٦٨ ٣٦



صمم بدر حديقة منزله على شكل مستطيل ، و يخطط لعمل ممر بشكل قطري ، كما في الشكل أدناه . أي القياسات الآتية أقرب إلى طول الممر ؟
 ٨ م ١١ م ١٧ م ٢٣ م



ما طول خيط الطائرة الورقية ؟

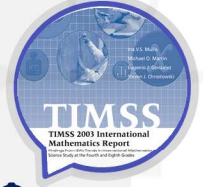
٣٩,١ م ٧٠,٥ م ٢٥,٢ م ٥٥,٩ م



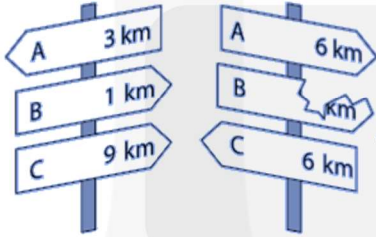


في الشكل تم طي طرف قطعة من الورق مستطيلة الشكل .
ما قيمة α ؟

- ٩٠ ° ١٠٠ ° ١٢٠ ° ١٨٠ °

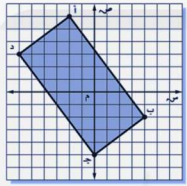


إذا كانت إحداثيات النقط أ ، ب ، ج في MINECRAFT هي : (٤ ، ٥) ،
(- ٢ ، ١) ، (٤ ، - ٤) على الترتيب ، فأَي النقطتين ب أم ج أقرب إلى النقطة أ ؟
ب ج كلاهما نفس القرب



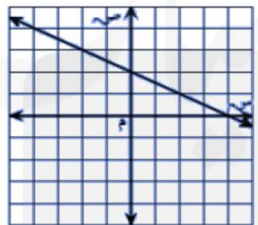
الطريق الأقصر من البلدة A إلى البلدة C يمر عبر البلدة B. عند السير في هذا الطريق
من البلدة A إلى البلدة C في البداية شاهدنا اللافتة اليسرى في الشكل . وبعد حين
من السير شاهدنا اللافتة اليمنى في الشكل . كم المسافة المكتوبة على اللافتة المكسورة ؟

- ١٠ ٢٠ ٣٠ ٤٠



أوجد مساحة المستطيل أ ب ج د الممثل على المستوى الإحداثي أدناه ؟

- ٣٠ وحدة مربعة ٥٠ وحدة مربعة ٦٠ وحدة مربعة ١٠٠ وحدة مربعة



الدالة الخطية التي يمثلها الشكل أدناه هي :

- $y = \frac{1}{2}x + 2$ $y = \frac{1}{2}x - 2$ $y = 2x + \frac{1}{2}$ $y = 2x - \frac{1}{2}$



تميزت بسر ابداعات

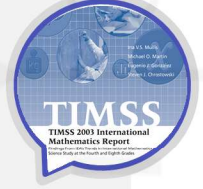


التناسب و التشابه

١-٣ العلاقات المتناسبة و غير المتناسبة

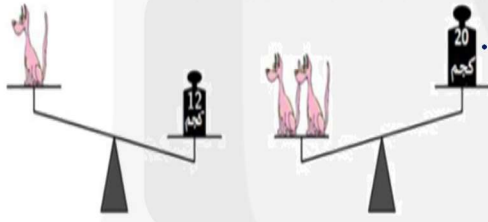
إذا كانت نسبة ٧ إلى ١٣ تساوي نسبة س إلى ٥٢ ، فإن س تساوي :

- ٧٥ ١٣٥ ٢٨٥ ٩١٥



هناك محطة وقود في الـ MINECRAFT يكلف اللتر الواحد من الوقود ٠,٤٥ ريالاً ، هل يتناسب عدد اللترات مع ثمنها ؟

- نعم لا



إذا كان وزن الكلب عدداً صحيحاً ، و كان وزن الكلاب ثابتاً . فكم يكون وزن الكلب الواحد ؟

- ٧٥ ٨٥ ١٠٥ ١١٥



تستحق رميات كرة السلة نقطة أو نقطتين أو ٣ نقاط ، هل يتناسب عدد النقاط المسجلة مع عدد الرميات ؟

- نعم لا



الرحلات الميدانية المفضلة لطلاب الصف الرابع



مستعملاً التمثيل أعلاه . هل يفضل أكثر من ربع الصف الذهاب إلى الخبر ؟

- نعم لا

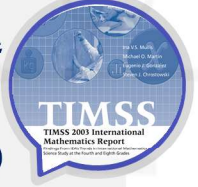


تطوير - إتقان - توثيق

التناسب و التشابه



على الخارطة ١ سم يمثل ٨ كم ، علماً بأن طول ضلع كل مربع يساوي ١ سم . المسافة الفاصلة بين كيفان و الأحمدي تقريبا هي :
 ٤ كم ١٦ كم ٣٥ كم ٥٠ كم



بلغت رسوم الالتحاق بمركز اللياقة البدنية في الـ MINECRAFT ٧٥٠ ريالاً في عام ١٤١٨ هـ ، و ١١٢٠ ريالاً في عام ١٤٢٨ هـ . أوجد معدل التغير في رسوم الالتحاق بالمركز بين عامي ١٤١٨ هـ و ١٤٢٨ هـ .
 ٢٧ ريالاً في السنة ٣٧ ريالاً في السنة ٤٧ ريالاً في السنة



تأكل الضفدعة زيزي ٥ حشرات في اليوم الواحد ، وإذا كانت جائعة بشدة فإنها تأكل ١٠ حشرات في اليوم الواحد . إذا أكلت ٦٠ حشرة في ٩ أيام ، فكم عدد الأيام التي كانت فيها جائعة بشدة ؟



٣٠ ٩٠ ٥٠ ٧٠



يبين التمثيل البياني التالي الارتفاع الذي يصله طائر الصقر خلال مدة زمنية .

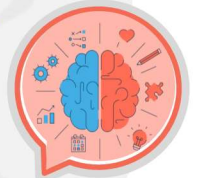
بين أي نقطتين على التمثيل كان معدل التغير في ارتفاع الصقر سالباً ؟

م و ب ب و ج ج و د د و ه



ينتج أحد العمال ١١٤ قطعة في ٦ دقائق . ما عدد القطع التي ينتجها في ١٥ دقيقة إذا استمر بالمعدل نفسه ؟

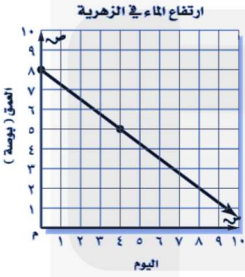
٢٩٥ ٢٨٥ ٢٦٥ ٢٤٠





مع ريما و سمر ما مجموعة ١٣٥ قطعة من أفياش الألعاب الإلكترونية .
نسبة عدد الأفياش التي تمتلكها ريما إلى عدد الأفياش التي تمتلكها
سمر هي ٨ إلى ٧ . ما عدد الأفياش التي تمتلكها ريما ؟

- ٨٠ ١٥٠ ٥٦٠ ٧٢٠



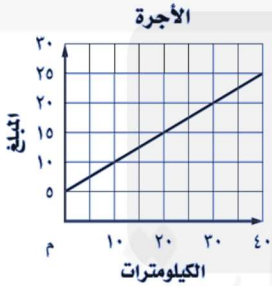
استعمل الشكل أدناه الموجود في الـ MINECRAFT الذي يبين ارتفاع
الماء في زهرية ورد خلال ٨ أيام ، أوجد معدل تغير المستقيم .

- $\frac{3}{4}$ - $\frac{2}{6}$ - $\frac{3}{9}$ - $\frac{1}{4}$ -



تلتقط رضوى صوراً مع ٨ صديقاتها ، كل واحدة من صديقاتها تظهر في صورتين أو
ثلاث صور ، و في كل صورة تظهر رضوى مع خمسة من صديقاتها . كم عدد الصور
التي التقطتها رضوى ؟

- ٦٠ ٨٠ ١٠٠ ٤٠



استعمل الرسم البياني أدناه لتحديد ما إذا كان هنالك علاقة خطية متناسبة
بين عدد الكيلومترات التي تقطعها السيارة و الأجرة المترتبة عليها .

- نعم لا



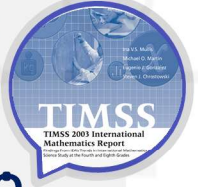
رسم مخطط لقطعة أرض ، بحيث يمثل كل ٢ سم على المخطط ٣ أمتار من قطعة الأرض
، فما عامل مقياس الرسم ؟

- $\frac{3}{2}$ $\frac{2}{150}$ $\frac{2}{100}$ $\frac{3}{2}$



وصفة خلود لإعداد عصير الليمون تتطلب ٧٥٠ جرام من السكر لصنع ٢٠ لتر من عصير الليمون . إذا كانت خلود ترغب بصنع ١٢ لتراً من عصير الليمون ، فكم جراماً من السكر تحتاج لصنع عصير الليمون حسب الوصفة ؟

- ٣٢٠ ○ ٤٥٠ ○ ٦٧٠ ○ ٧٢٠ ○



ينتج مشغل خياطة موجود في الـ MINECRAFT ٣٩ ثوباً كل أسبوعين ، فكم أسبوعاً يحتاج إليه المشغل لإنتاج ٤٢٩ ثوباً ؟

- ٣٢٠ أسبوعاً ٤٢٠ أسبوعاً ١٢٠ أسبوعاً ٢٢٠ أسبوعاً



مجموعة من حيوانات الكانغارو يبلغ مجموع أعمارها ٣٦ عاماً ، ، بعد مضي عامين أصبح مجموع أعمارها ٦٠ عاماً . كم عدد الحيوانات في هذه المجموعة ؟

- ١٢٠ ١٤٠ ١٥٠ ١٦٠



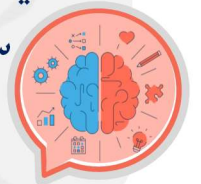
يجري عداء بمعدل ٢١٦ م في ١٨ ثانية ، إذا استمر العداء بالمعدل نفسه ، فكم دقيقة تقريباً يحتاج لقطع مسافة ٧٨٠ م ؟

- ٥٠ دقائق ٣٠ دقائق ٥٠ دقيقتان ١٠ دقيقة واحدة



يحتوي ٢٤ كوباً من العصير على ١٦ ملعقة سكر . إذا عملت سعاد ١٨ كوباً من العصير . فكم ملعقة من السكر تكون قد استهلكت ؟

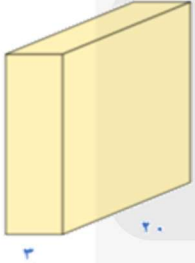
- ١٥٠ ١٢٠ ٩٠ ٦٠



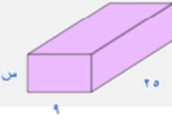
١٨	٢٤	عدد أكواب العصير
○	١٦	عدد ملاعق السكر



المنشور ب

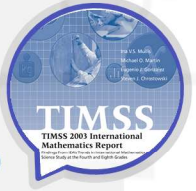


المنشور أ

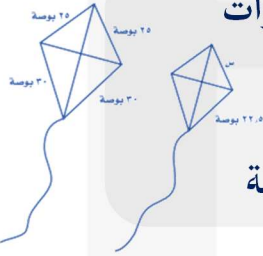


المنشور أ و المنشور ب لهما نفس الحجم . ما هو ارتفاع المنشور أ ؟

- ٣٥ ٤٥ ٨٥ ٩٥



ينتج مصنع للألعاب في الـ MINECRAFT نوعين متشابهين من الطائرات الورقية ، على صورة الشكل أدناه . أوجد طول الضلع المجهول في الطائرة الورقية الصغرى .

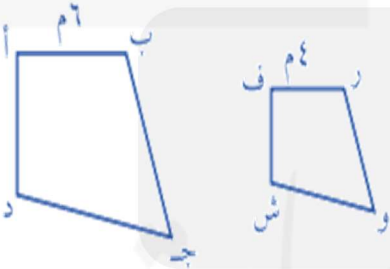


- ٣٥ بوصة ٢٣ بوصة ١٨,٧٥ بوصة ٢٠,٥٦ بوصة

كتب وائل ٦ أعداد فردية على أوجه المكعب (عدد واحد على كل وجه) . إذا ألقى المكعب ٣ مرات ، و قام بجمع الأعداد التي ظهرت على الوجه العلوي في كل مرة ، فأى الخيارات التالية لا يمكن أن يمثل المجموع الذي حصل عليه ؟



- ١٢٥ ٢٠٥ ١٨٥ ١٤٥



إذا كان المضلع أ ب ج د يشابه المضلع ف ر و ش ، وكان محيط المضلع أ ب ج د يساوي ٥٤ م ، فما محيط المضلع ف ر و ش ؟



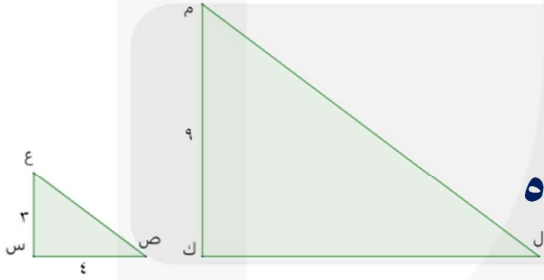
- ١٣,٥٥ م ٢٤٥ م ٢٧٥ م ٣٦٥ م

بعدا صورة لشريحة مجهرية ٢٠ سم في ٢٥ سم ، إذا كان عرض الشريحة الأصلية ٤ ملمترات ، فما طولها ؟



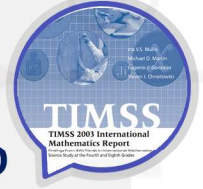
- ٤ ملم ٥ ملم ٦ ملم ٧ ملم





في الشكل المثلث س ص ع يشابه المثلث ك ل م ؟
أي مما يلي محيط المثلث ك ل م ؟

٥٠٠ ٣٦٠ ٢٤٠ ٢١٠



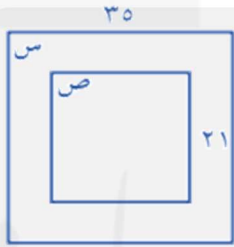
يراد نسخ شكل طوله ٦,٢٥ سم موجود في الـ MINECRAFT ليصبح ٢٥ سم .
فما عامل المقياس المناسب ؟

٩٠ ٨٠ ٤٠ ٣٠



عندما يرتدي أحمد قميصه بشكل صحيح كما في الصورة اليمنى ، فسيكون هناك ٧ شرائط أفقية حول خصره بشكل دائري . اليوم صباحاً زرّ أحمد قميصه بشكل خاطئ كما في الصورة اليسرى . كم شريطاً دائرياً مغلقاً سيتكون خصر أحمد في هذا الصباح ؟

٣٠ ٢٠ ١٠ ٠



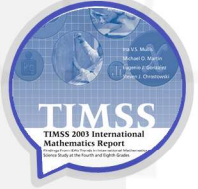
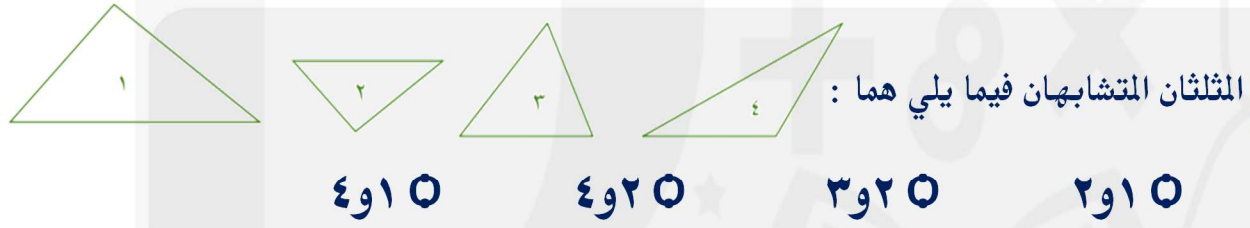
في الشكل أدناه ، إذا كان المربع س يشابه المربع ص :
فأوجد عامل المقياس المستعمل لتمدد المربع س إلى المربع ص .

٧٠ $\frac{5}{3}$ $\frac{3}{5}$ $\frac{1}{7}$



يستطيع هاشم تزيين ٨ قمصان في ٣ ساعات .
يحتاج هاشم إلى ساعة لتزيين ٢٠ قميصاً إذا عمل وفق المعدل نفسه .
٦,٥ ساعة ٧,٥ ساعة ٦٠ ساعات ٧٠ ساعات

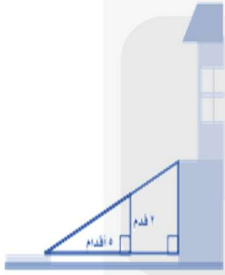




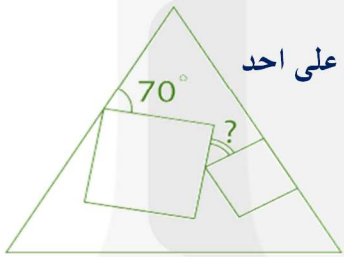
تميل طريق صعوداً نحو مدخل بناية موجودة في الـ MINECRAFT بحيث ترتفع ٢ قدم لكل ٥ أقدام أفقية ، فما ارتفاع الطريق إذا المسافة الأفقية ٧ أقدام ؟



٣٠ أقدام ٣,٦٠ قدم ٤٠ أقدام ٢,٨٠ قدم



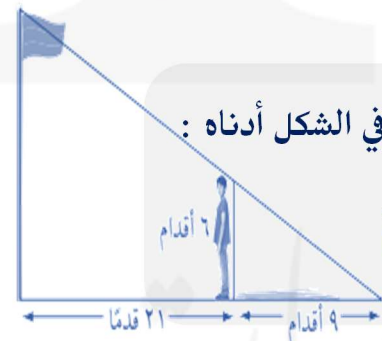
تم رسم مربعين داخل مثلث متطابق الأضلاع . أحد أضلاع المربع الصغير منطبق على احد أضلاع المثلث كما بالشكل . ما قياس الزاوية التي عليها علامة استفهام ؟



٢٥٠ ٥٠ ٣٥ ٤٠



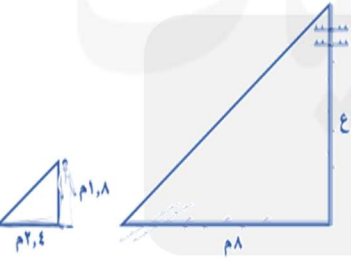
يقف رجل طوله ٦ أقدام بعيداً عن قاعدة سارية علم مسافة ٢١ قدماً في الشكل أدناه : إذا كان طول ظل الرجل ٩ أقدام ، فما ارتفاع سارية العلم ؟



١٤ قدماً ٢٠ قدماً ٣٠ قدماً ٣١,٥ قدماً



يبلغ طول محمد ١,٨ م ، وكان ظله في وقت ما ٢,٤ م . فإذا كان طول ظل عمود كهرباء في الوقت نفسه ٨ م . فما ارتفاع العمود عن الأرض ؟



١٢٠ م ١٠,٧ م ٨ م ٦٠ م

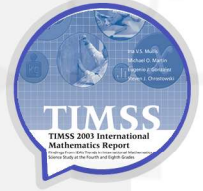


تميزت بسر ابداعات



الجبر : الأعداد النسبية

إذا كان أحمد يدور حول ملعب ٤ مرات في الوقت نفسه الذي يدور فيه محمد ٣ دورات . فإن عدد الدورات التي يكملها أحمد حول الملعب عندما ينهي محمد ١٢ دورة يساوي :

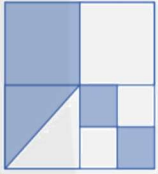


- ٩٠ ١١٠ ١٣٠ ١٦٠

لقد فاز سائق MINECRAFT في ٦ سباقات من ٣٦ سباقاً شارك فيها . الأمر الذي بين يديك عليك جلب الكسر العشري الدال على نسبة السباقات التي فاز فيها مقرباً الجواب إلى أقرب جزء من ألف.



- ٠,٧٥٤ ٠,٩٨٧ ٠,١٦٧ ٠,٢٥٤



في الشكل التالي : تم تقسيم المربع الكبير إلى ٤ مربعات أصغر، ومن ثم تقسيم المربع الأيسر الصغير إلى ٤ مربعات أصغر كذلك. ما نسبة مساحة المنطقة المظللة إلى مساحة المربع الكبير ؟



- $\frac{4}{5}$ $\frac{3}{8}$ $\frac{1}{3}$ $\frac{1}{6}$

أي الكسور العشرية الآتية تكافئ $\frac{13}{5}$:



- ٢,٤ ٢,٤٥ ٢,٥٥ ٢,٦

٠,٨ % من ١٥٠٠ تساوي :



- ١٢٠٠ ١٢٠ ١٢٠٠ ١,٢

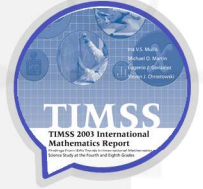


مقارنة الأعداد النسبية و ترتيبها

٢-١

لوح من الخشب بطول ٤٥ سم ، إذا تم تقسيمه إلى قطعتين بنسبة ٤ : ٥ .
فكم سنتيمتر طول القطعة الأقصر من اللوح ؟

- ٥٠ ٢٠٠ ٢٥٠ ٣٦٠

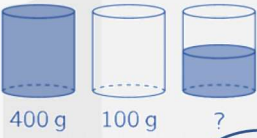


أعطى أمر الـ MINECRAFT كل من معتصم و سامر تفاحة لأخيها الأصغر . فإذا كانت كتلة تفاحة معتصم $\frac{7}{13}$ جراماً ، و كتلة تفاحة سامر ٣٠,٦٥ جراماً ، فأَيّ التفاحتين أكبر كتلة ؟

- تفاحة سامر تفاحة معتصم متساويين



وزن الكأس وهو ممتلئ بالماء ٤٠٠ جرام ، ووزنه وهو فارغ ١٠٠
كم سيكون وزن الكأس ونصفه ممتلئ بالماء ؟



- ١٥٠٠ ٢٠٠٠ ٢٢٥٠ ٢٥٠٠



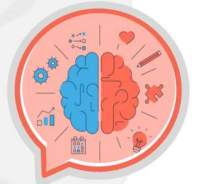
أي من الكسور الآتية محصور بين $\frac{3}{4}$ و $\frac{2}{3}$ ؟

- $\frac{7}{8}$ - $\frac{5}{7}$ - $\frac{3}{5}$ - $\frac{1}{6}$ -

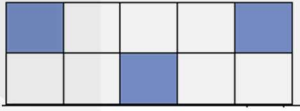


أختر العدد المناسب في لتكون الجملة العددية التالية صحيحة :

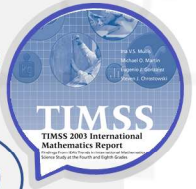
- < ١٤٢٦
١٥٤٢ ١٤٥٢ ١٤٢٦ ١٤٢٥



في الشكل المقابل ، كم منطقة مربعة أخرى يلزم تظليلها حتى يكون $\frac{1}{3}$ المنطقة الكلية مظللاً ؟



- ٥ ○ ٤ ○ ٣ ○ ٢ ○



قطع نجار يعمل مع MINECRAFT $\frac{2}{3}$ قطعة من الخشب طولها $2\frac{1}{4}$ متر ؛

لاستعمالها في صناعة خزانة . ما طول قطعة الخشب المستعملة ؟

- ١,٥ متر ○ ٢,٥ متر ○ ٣,٥ متر ○ ٤,٥ متر ○



○	★	♡	15
○	○	○	12
★	♡	♡	16

إذا كان كل شكل داخل المربع يمثل عدداً مختلفاً . و مجموع أعداد كل صف موضح بالشكل التالي :

ما العدد الذي تمثله النجمة " ★ " ؟

- ٢ ○ ٤ ○ ٥ ○ ٦ ○



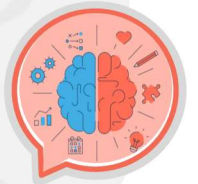
عند ضرب عدد كلي أكبر من واحد في كسر اعتيادي موجب أقل من واحد ، فإن الناتج يكون دائماً :

- أكبر من العدد الكلي المضروب ○ أقل من الكسر الاعتيادي المضروب ○ يقع بين الكسر الاعتيادي ، و العدد الكلي المضروبين ○ جميع ما ذكر



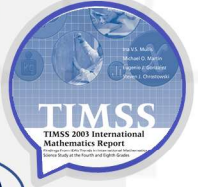
أوجد العدد المناسب لملء □ بحيث يصبح الكسران متكافئين : $\frac{9}{□} = \frac{3}{7}$

- ٧ ○ ١٤ ○ ١٨ ○ ٢١ ○



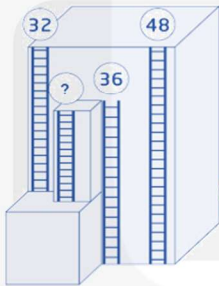
$\frac{2}{5}$		$\frac{8}{15}$
	X	$\frac{1}{5}$

- في المربع القابل : • مجموع الأعداد في كل صف يساوي ١ .
• مجموع الأعداد في كل عمود يساوي ١ .
• مجموع الأعداد في كل قطر يساوي ١ . ما هي قيمة X ؟
- $\frac{4}{5}$ $\frac{3}{5}$ $\frac{1}{15}$ $\frac{5}{15}$



ما عدد رقائق الخشب في MINECRAFT بسمك $\frac{1}{3}$ التي يمكن صنعها باستعمال ٣٦ سنتمترًا من الخشب ؟

- ٣٠ ٢٤ ١٦ ٦٤



يوجد أربعة سلالم في ناوطة سحاب . يوضح الشكل التالي ارتفاع ثلاثة من تلك السلالم عند قمة كل منها . كم طول أقصر سلم ؟

- ٢٠٠ ١٦٠ ١٤٠ ١٢٠



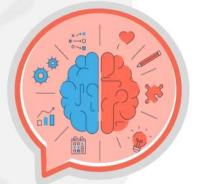
لصنع كعكة تمر واحدة تحتاج مها إلى $\frac{2}{3}$ كوب من الطحين ، و $\frac{3}{8}$ كجم من التمر المطحون . إذا استعملت مها $\frac{2}{3}$ كوب من الطحين ، و $\frac{1}{4}$ كجم من التمر المطحون . فكم كعكة تصنع ؟

- ٤ ٣ $2\frac{1}{4}$ ٢



إذا كان عمر نوال س سنة ، و عمر والدها ضعف عمرها ، فأَيُّ العبارات الجبرية التالية يمكن استخدامها لإيجاد عمر والد نوال ؟

- س ÷ ٢ ٢ س س - ٢ س + ٢



٥-١ جمع الأعداد النسبية ذات المقامات المتشابهة و طرحها

في مباراة لرمي القرص بلغت نتيجة الفائز الأول ٦١,٦٠ متراً ، و نتيجة الثاني ٥٩,٧٢ متراً . بكم تزيد رمية الفائز الأول عن الثاني ؟



- ٢,١٨ ○ ١,٩٨ ○ ١,٨٨ ○ ١,١٨ ○

تحتاج وصفة كعكة شوكولاتة إلى $2\frac{3}{4}$ كوب طحين . إذا كان لدى الـ MINECRAFT $1\frac{1}{4}$ كوب من الطحين ، فكم كوباً إضافياً من الطحين يحتاج لإعداد الكعكة ؟



- ١ $\frac{1}{4}$ كوب ○ ٢ $\frac{2}{3}$ كوب ○ ٤ $\frac{1}{3}$ كوب ○ ٣ $\frac{2}{3}$ كوب ○

عندما تتركب قطع الأحجية الأربعة معاً بشكل صحيح سينتج مستطيل يحوى

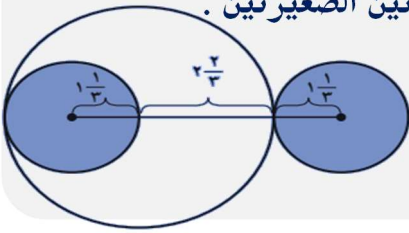


عملية حسابية . ما هو ناتج هذه العملية ؟



- ٢٤ ○ ١٨ ○ ١٥ ○ ٦ ○

أوجد طول القطعة المستقيمة الواصلة بين مركزي الدائرتين الصغيرتين .

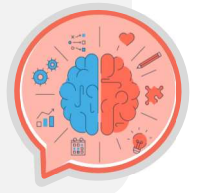


- ٦ $\frac{1}{3}$ وحدات ○ ٤ $\frac{2}{3}$ وحدات ○
٥ $\frac{1}{3}$ وحدات ○ ٥ $\frac{2}{3}$ وحدات ○



ناتج طرح ٢٢ - ٥,١٨ =

- ١٧,١٨ ○ ١٧ ○ ١٦,٨٢ ○ ٥,٤ ○



جمع الأعداد النسبية ذات المقامات المختلفة و طرحها

٦-١

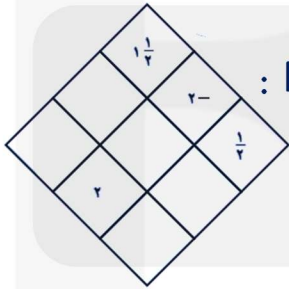
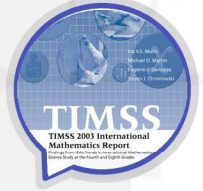
أوجد قيمة العدد الكسري $1 \frac{3}{10}$ على صورة كسر عشري ؟

١,٣

٠,٣

٠,١٣

٠,١٣٣



أوجد المجموع العجيب في كل مربع من مربعات MINECRAFT :

٣

١٠

٢

١



7 kg
①

5 kg
②

6 kg
③

2 kg
④

16 kg
⑤

كل صندوق يحتوي علي موز أو تفاح و لكن ليس كلاهما معا . الوزن الكلي

للموز يساوي ثلاثة أمثال الوزن الكلي للتفاح. أي من الصناديق يحتوي على تفاح ؟

٤ ، ١

٤ ، ٣

٣ ، ٢

٢ ، ١



ركب نايف دراجته فقطع مسافة $\frac{1}{3}$ ٢ كلم في الساعة الأولى ، و $\frac{1}{4}$ ٣ كلم في الساعة الثانية ،

و $\frac{3}{4}$ كلم في الساعة الثالثة . فما مجموع المسافات التي قطعها نايف في الساعات الثلاث ؟

$٦ \frac{7}{12}$ كلم

$٥ \frac{7}{12}$ كلم

$٦ \frac{2}{3}$ كلم

$٥ \frac{2}{3}$ كلم



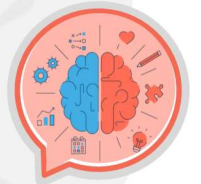
اختر العدد المناسب في \square إذا كان : $\frac{8}{10} = \frac{\square}{5}$

٥

٤

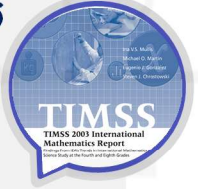
٢

١



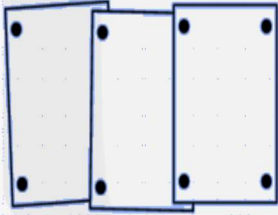
قررت المدرسة تنظيم اجتماعات شهرية لأولياء الأمور . حضر الاجتماع الأول ٣٢ شخصاً من أولياء الأمور . إذا كان عدد الحضور في الاجتماع الأول أربعة أضعاف من حضر الاجتماع الثاني . فكم عدد أولياء الأمور الذين حضروا الاجتماع الثاني ؟

- ٨ ○ ٢٨ ○ ٣٢ ○ ٤٠ ○



وفر أحمد في حصة الـ MINECRAFT مبلغ ١٠٠٠ ريال ، و يتضاعف المبلغ كل ٨ سنوات . كم يصبح المبلغ بعد ٤٠ سنة ؟

- ٣٢٠٠٠ ريالاً ○ ٣٢٠ ريالاً ○ ٤٠٠٠٠ ريالاً ○



استخدمت منال ٨ دبابيس لتثبيت ٣ صور كما بالشكل المقابل . كم دبوساً ستحتاج منال لتثبيت ٧ صور بنفس الطريقة ؟

- ١٢٠ ○ ١٤٠ ○ ١٦٠ ○ ٢٢٠ ○



٦ سم

لإيجاد حجم المكعب " نجد ناتج ضرب الطول في العرض في الارتفاع " ما حجم المكعب هنا باستعمال الأسس ؟

- ٢٦٠ ○ ٣٦٠ ○ ٤٦٠ ○ ٥٦٠ ○



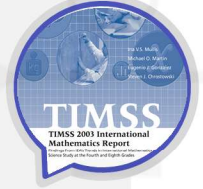
تكتب العبارة $٤ \times ٣ \times ٢ \times ١ \times ٤ \times ٣ \times ٢ \times ١$ باستخدام الأسس :

- ٤ ○ $٣ \times ٢ \times ١$ ○ $٤ \times ٣ \times ٢ \times ١$ ○ $٤ \times ٣ \times ٢ \times ١$ ○



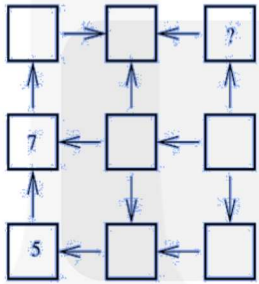
اكتب العدد " خمس مائة و تسعة و تسعون ألفا و أربع مائة و تسعة و ثمانون " بالصيغة القياسية .

- ٥٩٤٩٨٩ ○ ٥٩٩٤٩٨ ○ ٥٩٩٤٨٩ ○ ٥٩٤٨٩ ○



يوجد ٢٥,٤ ملمتراً في أحد بوصات الـ MINECRAFT تقريباً . اكتب هذا العدد بالصيغة العلمية .

- ٣١٠ × ٤,٢ ملم ○ ١٠ × ١,٢٤ ملم ○ ١٠ × ٢,٤٥ ملم ○



يريد أحمد أن يكتب الأرقام من ١ إلى ٩ في جميع المربعات الموضحة في الشكل الأسهم دائماً تشير من الرقم الأصغر إلى الرقم الأكبر . كتب أحمد الأرقام ٥ و ٧ كما في الشكل . ما الرقم الذي يجب أن يكتبه مكان علامة الاستفهام ؟

- ٢٥ ○ ٤٥ ○ ٦٥ ○ ٨٥ ○



ما الصيغة العلمية للعدد ٠,٠٠٠٠٠٠٣٥ ؟

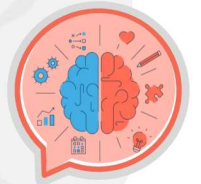
- ٧-١٠ × ٣,٥ ○ ٦١٠ × ٣,٥ ○ ٧١٠ × ٣,٥ ○



الصيغة القياسية للكسر العشري : " تسعة و أربعون و ستة و ثلاثون من عشرة آلاف "

هي :

- ٤٩,٠٠٣٦ ○ ٤٩,٠٣٦ ○ ٤٩,٣٦ ○ ٠,٤٩٢٦ ○



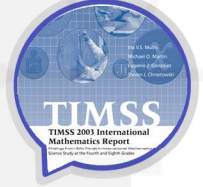
تميزك سر ابداعك



الأعداد الحقيقية و نظرية
فيثاغورس

إذا كان $٢٨ = ٦٤ = م$ فما قيمة م؟

- ٨ ٤ ٢٠ ١٠



يوجد في مساحة MINECRAFT صورة مربعة الشكل للحرم النبوي الشريف

١٦٩ سم^٢ ، فكم طول ضلعها؟

- ١٠ سم ١٢ سم ١٣ سم ١٦ سم



كتاب مرقمة صفحاته بالأرقام ١ ، ٢ ، ٣ ، إلخ . إذا ظهر الرقم ٥ على صفحات هذا الكتاب ١٦ مرة ، فما أكبر عدد ممكن لصفحات هذا الكتاب؟

- ٧٤ ٦٦ ٦٤ ٤٩



إذا كانت مساحة كل مربع في المخطط أدناه ١٦ وحدة مربعة

فما محيط هذا المخطط؟

- ٤٨ وحدة مربعة ٤٠ وحدة مربعة ٣٢ وحدة مربعة ١٦ وحدة مربعة



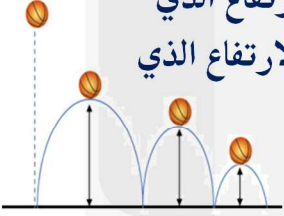
حل المعادلة $\sqrt{٢+س} = س$:

- س = ١ ، س = ٢ س = ٢ س = ١ ، س = ٢ س = ١ - س



٢-٢ تقدير الجذور التربيعية

ألقيت كرة من ارتفاع ١٨ متراً ، فوصلت إلى الأرض ثم ارتدت إلى نصف الارتفاع الذي سقطت منه . و تكرر ذلك في جميع الارتدادات المتتالية . كم متراً يبلغ الارتفاع الذي تصله الكرة في الارتداد الثالث ؟



- ٩ ○ ٤,٥ ○ ٢,٢٥ ○ ١,١٢٥ ○



قَدِّر طول ضلع مربع موجود في الـ MINECRAFT مساحته ٢٩ سم^٢ إلى أقرب عدد كلي .

- ٥ سم ○ ٤ سم ○ ٦ سم ○ ٧ سم ○

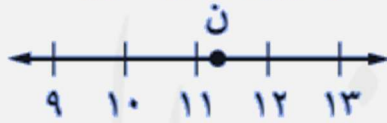


يرمي خالد سهاماً على مجموعة من البالونات قيمها ١٨ ، ١٤ ، ١٣ ، ٩ ، ٣ نقطة سجل خالد ٣٠ نقطة . ما هو البالون المؤكد إصابته بسهم من خالد ؟

- ١٤ ○ ١٣ ○ ٩ ○ ٣ ○ ١٨ ○ ١٤ ○ ٩ ○ ٣ ○ ١٣ ○ ١٤ ○



أي الجذور التربيعية التالية يبين أفضل تمثيل للنقطة ن على خط الأعداد ؟

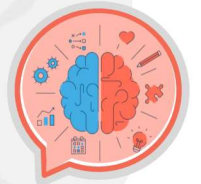


- ١٤.٦ ○ ١٢.٦ ○ ١١.٦ ○ ١٢.٦ ○

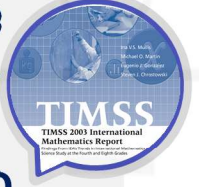


قرب العدد ١٢,٦٣٨ إلى أقرب جزء من عشرة :

- ١٠,٠ ○ ١٢,٦ ○ ١٢,٢٤ ○ ١٣ ○



في اختبار اللغة الإنجليزية يحتوي على ١٥ سؤالاً ، يتم إعطاء ٤ علامات لكل إجابة صحيحة و (٢-) علامة لكل إجابة غير صحيحة . حاولت دينا حل جميع الأسئلة و لكن ٩ فقط من إجاباتها صحيحة . ما هو مجموع درجاتها ؟



- ٣٦ ٢٤ ١٢ - ٢٤ -

تقارن ليلى و نجوى بين كتلتى قطتيهما الموجودة في حديقة MINECRAFT . إن كتلة قطة ليلى $\frac{1}{5}$ ٣ كجم ، على حين كتلة قطة نجوى $\sqrt{12}$ كجم . فأى القطتين كتلتها أكبر ؟



القطان متساويتان

قطة نجوى

قطة ليلى

أكل حيوان الكوالا بعض الأوراق من ثلاثة أغصان . كل غصن به ٢٠ ورقة . أكل الكوالا بعض الأوراق من الغصن الأول ثم أكل من الغصن الثاني بمقدار ما تبقي من أوراق في الغصن الأول ، ثم أكل من الغصن الثالث ورقتين . كم مجموع عدد الأوراق المتبقية على الاغصان الثلاثة ؟



- ٢٢ ٢٨ ٣٨ ٢٠

أي الأعداد التالية عدد غير نسبي ؟

- ٣ $\sqrt{2}$ ٩ $\sqrt{2}$ $\frac{2}{3}$ ١ -

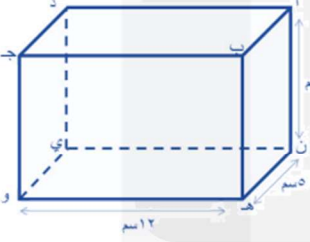


ما الكسر غير الفعلي الذي لا يكافئ العدد الكسري $\frac{4}{5}$ ؟ ٢



- $\frac{15}{5}$ $\frac{42}{15}$ $\frac{56}{10}$ $\frac{28}{10}$





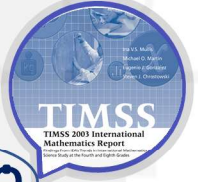
في الشكل الثلاثي الأبعاد ، ما المسافة بين النقطتين أ ، و بالسنتيمتر ؟

٩,٤ ○

١٢,٦ ○

١٣ ○

١٥,٣ ○



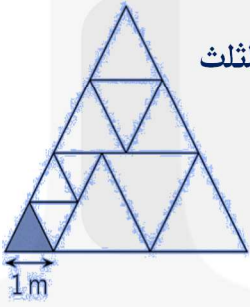
محيط مثلث قائم الزاوية موجود في معمل الـ MINECRAFT طول وتره ١٥ سم ، و طول إحدى ساقيه ٩ سم ؟

٦ سم ○

١٦ سم ○

٢٦ سم ○

٣٦ سم ○



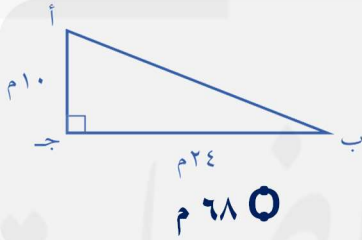
مثلث كبير مقسم إلى مثلثات متطابقة الأضلاع كما في الشكل المقابل ، طول ضلع المثلث المظلل يساوي ١ م . احسب محيط المثلث الكبير ؟

١٠ م ○

١٢ م ○

١٥ م ○

١٦ م ○



احسب محيط المثلث أ ب ج .

٦٨ م ○

٦٠ م ○

٣٤ م ○

٢٦ م ○



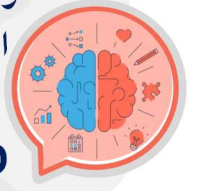
وضع سلم طوله ١٠ أقدام على الحائط الرأسي لمنزل ، بحيث تبعد حافة السلم السفلى ٦ أقدام من قاعدة المنزل . على ارتفاع كم قدم من الحائط تصل حافة السلم العليا ؟

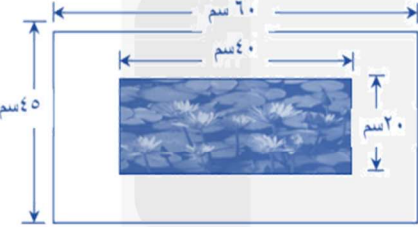
٨ أقدام ○

٧ أقدام ○

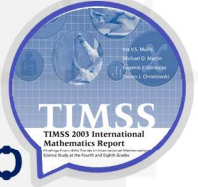
٦ أقدام ○

٥ أقدام ○

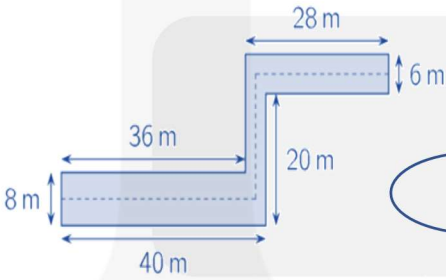




إذا تم لصق صورة مستطيلة على قطعة من الورق المقوى كما في الشكل ، فإن مساحة المنطقة المحيطة بالصورة تساوي :
 ١٦٥ سم^٢ ١٩٠٠ سم^٢ ٥٠٠ سم^٢ ٢٧٠٠ سم^٢

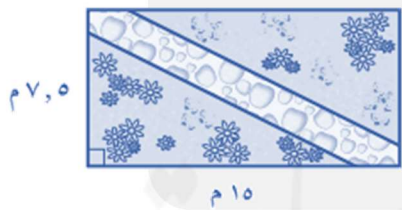


سافر محمد ٣٥ كلم شمالاً ثم ١٨ كلم شرقاً في طريق داخل الـ MINECRAFT . فكم أصبح بعده عن نقطة البداية ، مقرباً الجواب إلى أقرب عشر إذا لزم الأمر ؟
 ١٠,٢ كلم ١٤,٣ كلم ٥٠,٦ كلم ٣٩,٤ كلم



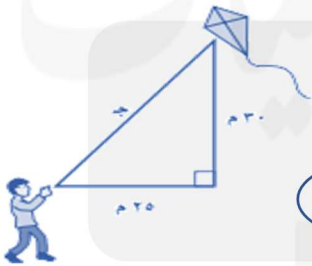
ممر له الأبعاد الظاهرة في الشكل التالي إذا سارت قطة على الخطوط المتقطعة في منتصف الممر . فكم المسافة التي ستقطعها ؟

- ٨٣ ٧١ ٦٨ ٣٦



صمم بدر حديقة منزله على شكل مستطيل ، و يخطط لعمل ممر بشكل قطري ، كما في الشكل أدناه . أي القياسات الآتية أقرب إلى طول الممر ؟

- ٨ م ١١ م ١٧ م ٢٣ م



ما طول خيط الطائرة الورقية ؟

- ٣٩,١ م ٧٠,٥ م ٢٥,٢ م ٥٥,٩ م





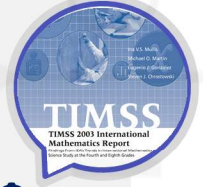
في الشكل تم طي طرف قطعة من الورق مستطيلة الشكل .
ما قيمة α ؟

١٨٠ °

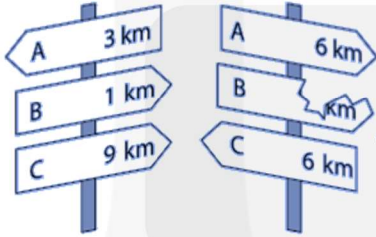
١٢٠ °

١٠٠ °

٩٠ °



إذا كانت إحداثيات النقط أ ، ب ، ج في MINECRAFT هي : (٤ ، ٥) ،
(- ٢ ، ١) ، (٤ ، - ٤) على الترتيب ، فأَي النقطتين ب أم ج أقرب إلى النقطة أ ؟
ب ° ج ° كلاهما نفس القرب °



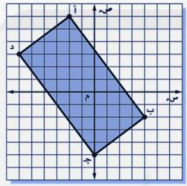
الطريق الأقصر من البلدة A إلى البلدة C يمر عبر البلدة B. عند السير في هذا الطريق
من البلدة A إلى البلدة C في البداية شاهدنا اللافتة اليسرى في الشكل . وبعد حين
من السير شاهدنا اللافتة اليمنى في الشكل . كم المسافة المكتوبة على اللافتة المكسورة ؟

٤ °

٣ °

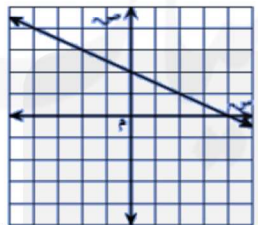
٢ °

١ °



أوجد مساحة المستطيل أ ب ج د الممثل على المستوى الإحداثي أدناه ؟

٣٠ وحدة مربعة ° ٥٠ وحدة مربعة ° ٦٠ وحدة مربعة ° ١٠٠ وحدة مربعة °



الدالة الخطية التي يمثلها الشكل أدناه هي :

ص = ٢ - س + ٢ °

ص = ١ - س + ٢ °

ص = ٢ + س + ١ °

ص = ١ + س + ٢ °



تميزت بسر ابداعات

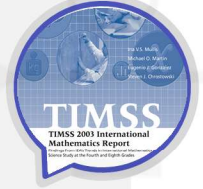


التناسب و التشابه

١-٣ العلاقات المتناسبة و غير المتناسبة

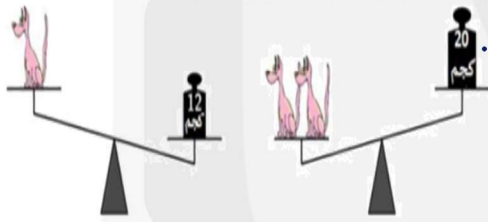
إذا كانت نسبة ٧ إلى ١٣ تساوي نسبة س إلى ٥٢ ، فإن س تساوي :

- ٧٥ ١٣٥ ٢٨٥ ٩١



هناك محطة وقود في الـ MINECRAFT يكلف اللتر الواحد من الوقود ٠,٤٥ ريالاً ، هل يتناسب عدد اللترات مع ثمنها ؟

- لا نعم



إذا كان وزن الكلب عدداً صحيحاً ، و كان وزن الكلاب ثابتاً . فكم يكون وزن الكلب الواحد ؟

- ٧٥ ٨٥ ١٠٥ ١١٥



تستحق رميات كرة السلة نقطة أو نقطتين أو ٣ نقاط ، هل يتناسب عدد النقاط المسجلة مع عدد الرميات ؟

- لا نعم

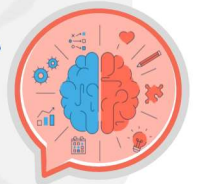


الرحلات الميدانية المفضلة لطلاب الصف الرابع



مستعملاً التمثيل أعلاه . هل يفضل أكثر من ربع الصف الذهاب إلى الخبر ؟

- لا نعم



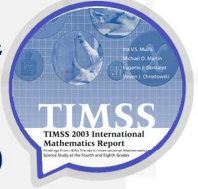
تطوير - إنتاج - توثيق

التناسب و التشابه



على الخارطة ١ سم يمثل ٨ كم ، علماً بأن طول ضلع كل مربع يساوي ١ سم . المسافة الفاصلة بين كيفان و الأحمدي تقريبا هي :

٤ كم ١٦ كم ٣٥ كم ٥٠ كم



بلغت رسوم الالتحاق بمركز اللياقة البدنية في الـ MINECRAFT ٧٥٠ ريالاً في عام ١٤١٨ هـ ، و ١١٢٠ ريالاً في عام ١٤٢٨ هـ . أوجد معدل التغير في رسوم الالتحاق بالمركز بين عامي ١٤١٨ هـ و ١٤٢٨ هـ .

٢٧ ريالاً في السنة ٣٧ ريالاً في السنة ٤٧ ريالاً في السنة



تأكل الضفدعة زيزي ٥ حشرات في اليوم الواحد ، وإذا كانت جائعة بشدة فإنها تأكل ١٠ حشرات في اليوم الواحد . إذا أكلت ٦٠ حشرة في ٩ أيام ، فكم عدد الأيام التي كانت فيها جائعة بشدة ؟

٣٠ ٩٠ ٥٠ ٧٠



يبين التمثيل البياني التالي الارتفاع الذي يصله طائر الصقر خلال مدة زمنية .

بين أي نقطتين على التمثيل كان معدل التغير في ارتفاع الصقر سالباً ؟

م و ب ب و ج ج و د د و هـ



ينتج أحد العمال ١١٤ قطعة في ٦ دقائق . ما عدد القطع التي ينتجها في ١٥ دقيقة إذا استمر بالمعدل نفسه ؟

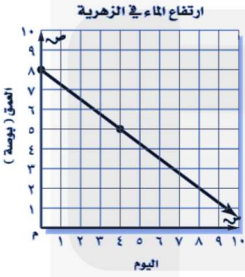
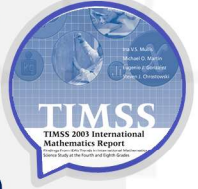
٢٩٥ ٢٨٥ ٢٦٥ ٢٤٠





مع ريما و سمر ما مجموعة ١٣٥ قطعة من أفياش الألعاب الإلكترونية .
نسبة عدد الأفياش التي تمتلكها ريما إلى عدد الأفياش التي تمتلكها
سمر هي ٨ إلى ٧ . ما عدد الأفياش التي تمتلكها ريما ؟

- ٨٠ ١٥٠ ٥٦٠ ٧٢٠



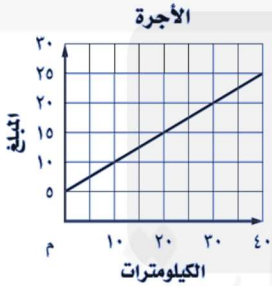
استعمل الشكل أدناه الموجود في الـ MINECRAFT الذي يبين ارتفاع
الماء في زهرية ورد خلال ٨ أيام ، أوجد معدل تغير المستقيم .

- $\frac{3}{4}$ - $\frac{2}{6}$ - $\frac{3}{9}$ - $\frac{1}{4}$ -



تلتقط رضوى صوراً مع ٨ صديقاتها ، كل واحدة من صديقاتها تظهر في صورتين أو
ثلاث صور ، و في كل صورة تظهر رضوى مع خمسة من صديقاتها . كم عدد الصور
التي التقطتها رضوى ؟

- ٦٠ ٨٠ ١٠٠ ٤٠



استعمل الرسم البياني أدناه لتحديد ما إذا كان هنالك علاقة خطية متناسبة
بين عدد الكيلومترات التي تقطعها السيارة و الأجرة المترتبة عليها .

- نعم لا



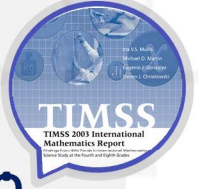
رسم مخطط لقطعة أرض ، بحيث يمثل كل ٢ سم على المخطط ٣ أمتار من قطعة الأرض
، فما عامل مقياس الرسم ؟

- $\frac{3}{2}$ $\frac{1}{150}$ $\frac{2}{100}$ $\frac{2}{3}$



وصفة خلود لإعداد عصير الليمون تتطلب ٧٥٠ جرام من السكر لصنع ٢٠ لتر من عصير الليمون . إذا كانت خلود ترغب بصنع ١٢ لتراً من عصير الليمون ، فكم جراماً من السكر تحتاج لصنع عصير الليمون حسب الوصفة ؟

٣٢٠ ٤٥٠ ٦٧٠ ٧٢٠



ينتج مشغل خياطة موجود في الـ MINECRAFT ٣٩ ثوباً كل أسبوعين ، فكم أسبوعاً يحتاج إليه المشغل لإنتاج ٤٢٩ ثوباً ؟

٣٢٠ أسبوعاً ٤٢٠ أسبوعاً ١٢٠ أسبوعاً ٢٢٠ أسبوعاً



مجموعة من حيوانات الكانغارو يبلغ مجموع أعمارها ٣٦ عاماً ، ، بعد مضي عامين أصبح مجموع أعمارها ٦٠ عاماً . كم عدد الحيوانات في هذه المجموعة ؟

١٢٠ ١٤٠ ١٥٠ ١٦٠



يجري عداء بمعدل ٢١٦ م في ١٨ ثانية ، إذا استمر العداء بالمعدل نفسه ، فكم دقيقة تقريباً يحتاج لقطع مسافة ٧٨٠ م ؟

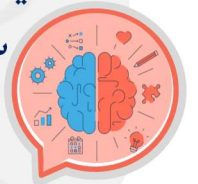
٥٠ دقائق ٣٠ دقائق ٥ دقائق واحدة



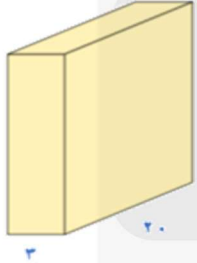
يحتوي ٢٤ كوباً من العصير على ١٦ ملعقة سكر . إذا عملت سعاد ١٨ كوباً من العصير . فكم ملعقة من السكر تكون قد استهلكت ؟

١٥٠ ١٢٠ ٩٠ ٦٠

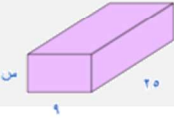
١٨	٢٤	عدد أكواب العصير
□	١٦	عدد ملاعق السكر



المنشور ب



المنشور أ



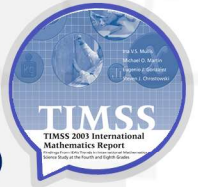
المنشور أ و المنشور ب لهما نفس الحجم . ما هو ارتفاع المنشور أ ؟

٩٠

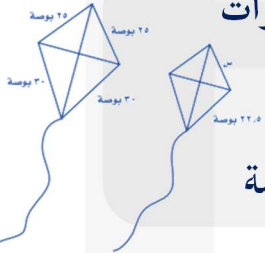
٨٠

٤٠

٣٠



ينتج مصنع للألعاب في الـ MINECRAFT نوعين متشابهين من الطائرات الورقية ، على صورة الشكل أدناه . أوجد طول الضلع المجهول في الطائرة الورقية الصغرى .



٢٠,٥٦ بوصة

١٨,٧٥ بوصة

٢٣ بوصة

٣٠ بوصة



كتب وائل ٦ أعداد فردية على أوجه المكعب (عدد واحد على كل وجه) . إذا ألقى المكعب ٣ مرات ، و قام بجمع الأعداد التي ظهرت على الوجه العلوي في كل مرة ، فأى الخيارات التالية لا يمكن أن يمثل المجموع الذي حصل عليه ؟

١٤٠

١٨٠

٢٠٠

١٢٠



إذا كان المضلع أ ب ج د يشابه المضلع ف ر و ش ، وكان محيط المضلع أ ب ج د يساوي ٥٤ م ، فما محيط المضلع ف ر و ش ؟

٣٦٠ م

٢٧٠ م

٢٤٠ م

١٣,٥٠ م



بعدا صورة لشريحة مجهرية ٢٠ سم في ٢٥ سم ، إذا كان عرض الشريحة الأصلية ٤ ملمترات ، فما طولها ؟

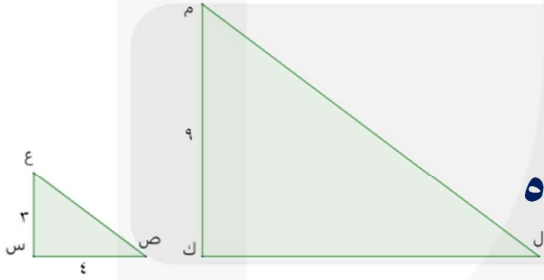
٧ ملم

٦ ملم

٥ ملم

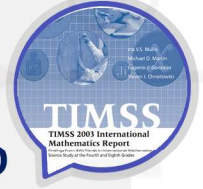
٤ ملم





في الشكل المثلث س ص ع يشابه المثلث ك ل م ؟
أي مما يلي محيط المثلث ك ل م ؟

٥٠٠ ٣٦٠ ٢٤٠ ٢١٠



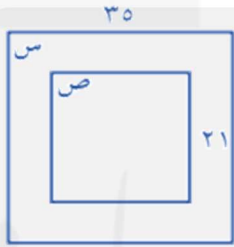
يراد نسخ شكل طوله ٦,٢٥ سم موجود في الـ MINECRAFT ليصبح ٢٥ سم .
فما عامل المقياس المناسب ؟

٩٠ ٨٠ ٤٠ ٣٠



عندما يرتدي أحمد قميصه بشكل صحيح كما في الصورة اليمنى ، فسيكون هناك ٧ شرائط أفقية حول خصره بشكل دائري . اليوم صباحاً زرّ أحمد قميصه بشكل خاطئ كما في الصورة اليسرى . كم شريطاً دائرياً مغلقاً سيتكون خصر أحمد في هذا الصباح ؟

٣٠ ٢٠ ١٠ ٠



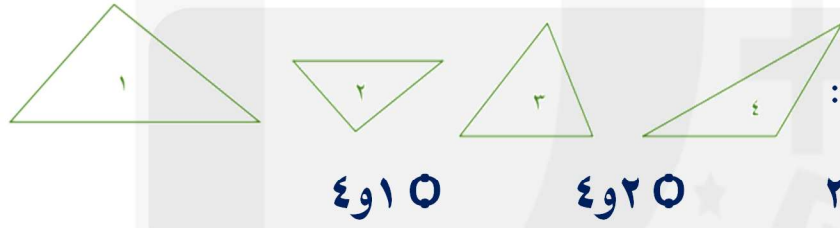
في الشكل أدناه ، إذا كان المربع س يشابه المربع ص :
فأوجد عامل المقياس المستعمل لتمدد المربع س إلى المربع ص .

٧٠ $\frac{5}{3}$ $\frac{3}{5}$ $\frac{1}{7}$



يستطيع هاشم تزيين ٨ قمصان في ٣ ساعات .
يحتاج هاشم إلى ساعة لتزيين ٢٠ قميصاً إذا عمل وفق المعدل نفسه .
٦,٥ ساعة ٧,٥ ساعة ٦٠ ساعات ٧٠ ساعات





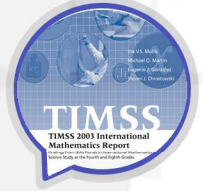
المثلثان المتشابهان فيما يلي هما :

٤ و ١

٤ و ٢

٣ و ٢

٢ و ١



تميل طريق صعوداً نحو مدخل بناية موجودة في الـ MINECRAFT بحيث ترتفع ٢ قدم لكل ٥ أقدام أفقية ، فما ارتفاع الطريق إذا المسافة الأفقية ٧ أقدام ؟

٢,٨٥ قدم

٤٥ أقدام

٣,٦٥ قدم

٣٥ أقدام



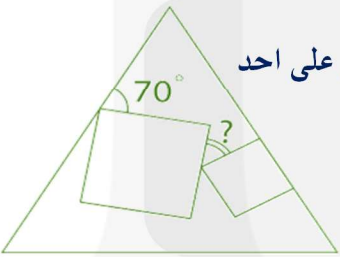
تم رسم مربعين داخل مثلث متطابق الأضلاع . أحد أضلاع المربع الصغير منطبق على احد أضلاع المثلث كما بالشكل . ما قياس الزاوية التي عليها علامة استفهام ؟

٤٥

٣٥

٥٥

٢٥



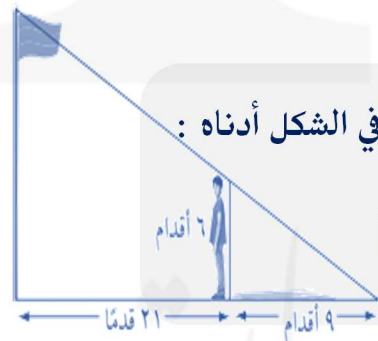
يقف رجل طوله ٦ أقدام بعيداً عن قاعدة سارية علم مسافة ٢١ قدماً في الشكل أدناه : إذا كان طول ظل الرجل ٩ أقدام ، فما ارتفاع سارية العلم ؟

١٤ قدماً

٢٠ قدماً

٣٠ قدماً

٣١,٥ قدماً



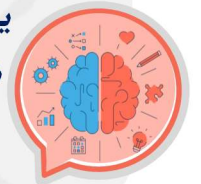
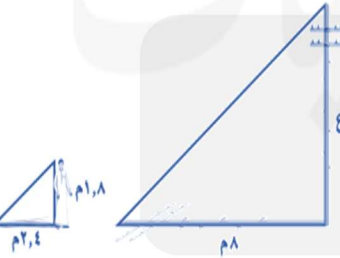
يبلغ طول محمد ١,٨ م ، وكان ظله في وقت ما ٢,٤ م . فإذا كان طول ظل عمود كهرباء في الوقت نفسه ٨ م . فما ارتفاع العمود عن الأرض ؟

٦٥ م

٨ م

١٠,٧ م

١٢٥ م



تميزك سر ابداعك



الحمد لله ما ختم جهد و لا تم سعي إلا بفضله
إن احسنأ فمن الله ، و إن أخطأنا فمن أنفسنا و
الشيطان

وفقنا الله و إياكم إلى ما يحب و يرضى



الخاتمة