



مجموعة رفعة الرياضيات

تطوير - إنتاج - توثيق

ما خاصية الجمع المستعملة في كل مما يأتي؟

١ $29 + 4 + 16 = 4 + 29 + 16$

- (أ) الخاصية التجميعية
(ب) الخاصية الإبدالية
(ج) خاصية العنصر المحايد
(د) الخاصية التوزيعية

٢ $(34 + 16) + 12 = 34 + (16 + 12)$

- (أ) الخاصية التجميعية
(ب) الخاصية الإبدالية
(ج) خاصية العنصر المحايد
(د) الخاصية التوزيعية

٣ $864, 17 = 0 + 864, 17$

- (أ) الخاصية التجميعية
(ب) الخاصية الإبدالية
(ج) خاصية العنصر المحايد
(د) الخاصية التوزيعية

٤ أي من الأعداد الآتية توجد فيه ٧ في منزلة أجزاء العشرة؟

- (أ) ٢٣, ٠٧ (ب) ٧٢, ١٧ (ج) ١٧, ٣٤ (د) ٥٦, ٧٥

٥ سم منزلة الرقم الذي تحته خط في العدد ٣١١٣, ٢٠٥:

- (أ) الألف (ب) أجزاء الألف (ج) المئات (د) أجزاء المئة

٦ ما التقدير الأفضل لنتيج: ٥٨٢١ - ١٢٦٤٠؟

- (أ) ٨٠٠٠ (ب) ٧٠٠٠ (ج) ٦٠٠٠ (د) ٥٠٠٠

٧ في العام الماضي بلغت مبيعات إحدى شركات المياه المعدنية ١١٥٧٩٨٢٤ ريالاً،

وهذا العام بلغت مبيعات الشركة ٦٩٩٧٠٠٥ ريالاً.

ما التقدير الأفضل لمجموع مبيعات الشركة في السنتين؟

- (أ) ٢١٠٠٠٠٠٠ ريال (ب) ١٩٠٠٠٠٠٠٠ ريال
(ج) ٢٠٠٠٠٠٠٠٠ ريال (د) ١٧٠٠٠٠٠٠٠٠ ريال

٨ ما التقديرُ الأفضلُ لنتيج: $٣٥, ٢٨٧ + ٦, ٤١١$ ؟

(أ) ٧٠٠ (ب) ٦٠٠ (ج) ٥٠٠ (د) ٨٠٠

٩ قَرِّبِ العددَ ٢٣٩, ٦ إلى أقربِ جزءٍ منْ عشرةٍ:

(أ) ٦, ٣ (ب) ٦, ٢٤ (ج) ٦, ٢٣ (د) ٦, ٢

أوجدْ ناتجَ الجمعِ في السؤالينِ الآتيين:

١٠ $\square = ٥, ٤٩٨ + ٠, ٠٣$

(أ) ٥, ٧٩٨ (ب) ٥, ٥٢٨ (ج) ٥, ٥٠١ (د) ٥, ٤٢٨

١١ $\square = ٣٢, ٤ + ٤٥, ١٧ + ١٣, ٠٦٨$

(أ) ١٧, ٩٠٩ (ب) ٦٢, ٠٩ (ج) ٩٠, ٦٣٨ (د) ٩١, ٢٥

١٢ بلغَ طولُ نبتةٍ ٢٥, ٤ سنتمتراتٍ، إذا كانَ طولُ النبتةِ يزدادُ بمعدلِ ١, ٢٥ سنتمترٍ

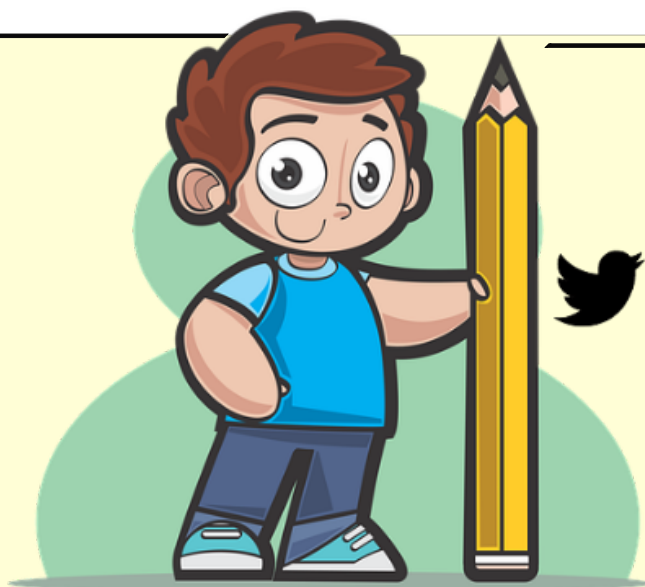
في اليومِ، فكمَ سنتمترًا يصبحُ طولُها بعدَ ٣ أيامٍ؟

(أ) ٨, ٥ (ب) ٨ (ج) ٧ (د) ٥, ٥

١٣ قرأَ عبدُ العزيزِ ٤, ٣١ صفحةً منْ كتابٍ في الأسبوعِ الأولِ، بينما قرأَ ٢, ٢٧ صفحةً

في الأسبوعِ الثاني، ما الفرقُ بينَ عددِ الصفحاتِ في الأسبوعينِ؟

(أ) ٤, ٢ (ب) ٦, ٢ (ج) ١٤, ٢ (د) ٥٨, ٦



@moth_vip