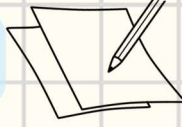


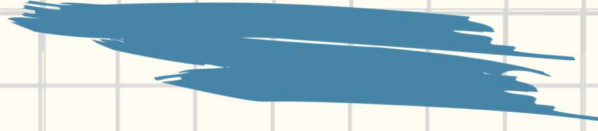


سلسلة رفعة



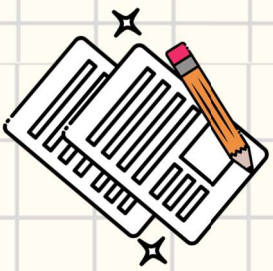
الأسئلة المحاكية للاختبارات الدولية

Times



Class - 8

إعداد المعلمة :



نسخة مجانية لا تباع

ردمك

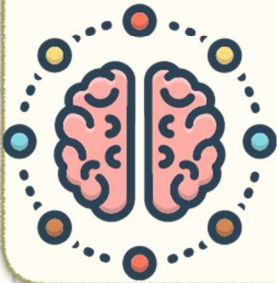
السيدة : الاء منير منور الرادادي
نفيدكم علماً بأنه تم تسجيل عملكم المرسوم بـ

سلسلة رفعة الأسئلة المحاكية للاختبارات الدولية **Timss**

تحت رقم إيداع ١٤٤٤/٥١

و تاريخ ١٤٤٤/٠١/٠٣ هـ

و رقم ردمك ٩٧٨-٦٠٣-٠٤-٢٠٩٨-٨





مقدمة

يعتبر التعلم من أهم الأسس التي تقوم عليها الحياة
" فالحياة تعلم والتعلم حياة "

لذلك تسعى المملكة العربية السعودية من خلال نظامها التعليمي
ورسالتها التربوية إلى إعداد متعلم واع متفاعل منتج في عالم دائم
التغير لتحقيق التنمية المستدامة .

فقررت أنا معلمة الرياضيات تدريب طالبات الصف الثاني متوسط
على بعض التدريبات للاختبارات الدولية المحاكية حتى يتم تهيئتهن
التهيئة التأسيسية الصحيحة .

سائلة المولى القبول وأن يجعل عملي هذا خالص لوجهه الكريم .



إهداء إلى

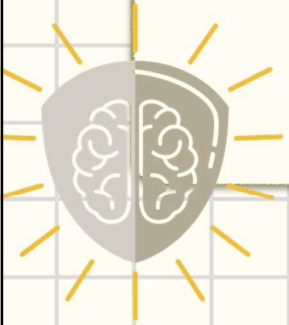
والديّ

(كانوا لي عون بعد الله بالدعم و محبة العلم و العمل)

أمدهم الله بالصحة و العافية

و اخوتي

(هم سندي بعد الله حماهم الله من كل شر)



مجموعة رفاة ارضيات



أوراق عمل مهارات



Tümmis

البعء الإدراكي	مجال المحتوى	الفئة المستهدفة
المعرفة	الأعداد	طلاب و طالبات الصف الثاني المتوسط





ورقة عمل Timss



الصف

الاسم

رقم السؤال

موضوع المحتوى الأعداد الكلية



لكل عدد صحيح n هل العبارات الآتية صح أم خطأ :

١	$n + 4 = 4 + n$	صح	ب	خطأ
٢	$n - 5 = 5 - n$	صح	ب	خطأ
٣	$n \times 6 = 6 \times n$	صح	ب	خطأ
٤	$n \div 7 = 7 \div n$	صح	ب	خطأ



حفظ و التالى



ورقة عمل Timss



الصف

الاسم

موضوع المحتوى الأعداد الكلية



ملحق الإجابات

لكل عدد صحيح n هل العبارات الآتية صح أم خطأ :

$n + 4 = 4 + n$	١
خطأ	أ
صح	ب
$n - 5 = 5 - n$	٢
خطأ	أ
صح	ب
$n \times 6 = 6 \times n$	٣
خطأ	أ
صح	ب
$n \div 7 = 7 \div n$	٤
خطأ	أ
صح	ب





أوراق عمل مهارات



Tümmis

البعء الإدراكي	مجال المحتوى	الفئة المستهدفة
التطبيق	الأعداد	طلاب و طالبات الصف الثاني المتوسط





ورقة عمل Timss

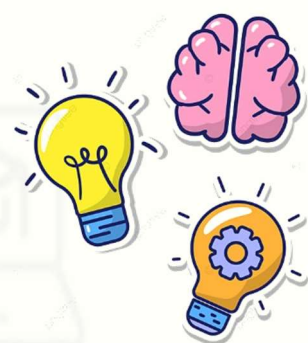


الصف

الاسم

موضوع المحتوى الكسور ، الأعداد العشرية ،
الأعداد الصحيحة

رقم السؤال



مع بدير و مراد و سارة 150 زاداً و أخذت سارة
50 زاداً و أخذ مراد $\frac{3}{5}$ الباقي من الزاد . كم زاداً
بقي لـ بدير ؟

60

د

50

ج

40

ب

10

أ



تطوير - إنتاج - توثيق

حفظ و التالي



ورقة عمل Timss



الصف

الاسم

موضوع المحتوى الكسور ، الأعداد العشرية ، الأعداد الصحيحة

ملحق الإجابات



مع بدير و مراد و سارة 150 زاداً و أخذت سارة
 50 زاداً و أخذ مراد $\frac{3}{5}$ الباقي من الزاد . كم زاداً
 بقي لـ بدير ؟

أ	10	ب	40	ج	50	د	60
---	----	---	----	---	----	---	----





أوراق عمل مهارات



Tümmis

البعء الإدراكي	مجال المحتوى	الفئة المستهدفة
التطبيق	الأعداد	طلاب و طالبات الصف الثاني المتوسط





ورقة عمل Timss



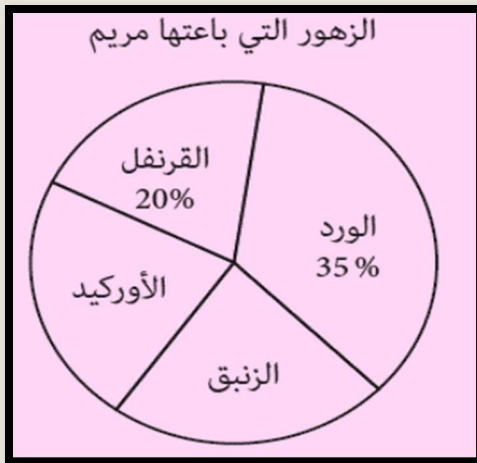
الصف

الاسم

موضوع المحتوى النسبة و التاسب و النسبة المئوية



رقم السؤال



باعت مريم 4 أنواع من الزهور ، كما باعت كميتين متساويتين من الزنبق و الأوركيد :

١ ما نسبة الزنبق إلى الزهور التي باعتها ؟

أ 11.5% ب 22.5% ج 33.5% د 44.5%

٢ باعت مريم 40 قرنفلة . ما إجمالي عدد الزهور التي باعتها ؟

أ 100 ب 400 ج 500 د 200



حفظ و التالي



ورقة عمل Timss

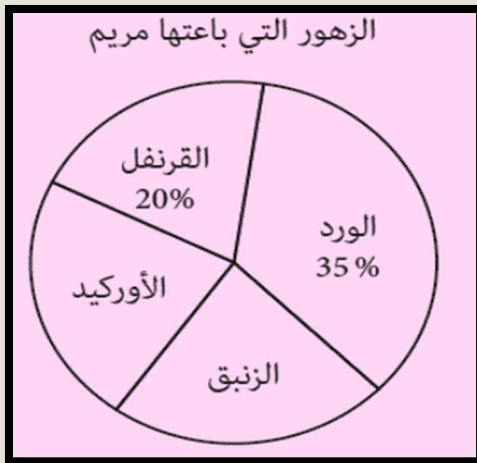


الصف

الاسم

موضوع المحتوى النسبة و التاسب و النسبة المئوية

ملحق الإجابات



باعت مريم 4 أنواع من الزهور ، كما باعت كميتين متساويتين من الزنبق و الأوركيد :

١ ما نسبة الزنبق إلى الزهور التي باعتها ؟

أ 11.5% ب 22.5% ج 33.5% د 44.5%

٢ باعت مريم 40 قرنفلة . ما إجمالي عدد الزهور التي باعتها ؟

أ 100 ب 400 ج 500 د 200





أوراق عمل مهارات



Tümiss

البعء الإدراكي	مجال المحتوى	الفئة المستهدفة
التطبيق	الجبر	طلاب و طالبات الصف الثاني المتوسط





ورقة عمل Timss



الصف

الاسم

موضوع المحتوى المعادلات و المتباينات

رقم السؤال



حل المعادلتين الآتية لإيجاد كل من x و y :

$$3x + y = 13$$

$$5x - y = 27$$

أ

$$x = 2, y = -5$$

ب

$$x = 5, y = -2$$

أ



تطوير - إنتاج - توثيق

حفظ و التالي



ورقة عمل Timss



الصف

الاسم

موضوع المحتوى المعادلات و المتباينات

ملحق الإجابات



حل المعادلتين الآتية لإيجاد كل من x و y :

$$3x + y = 13$$

$$5x - y = 27$$

أ

$$x = 2, y = -5$$

ب

$$x = 5, y = -2$$

أ





أوراق عمل مهارات



Tümiss

البعد الإدراكي	مجال المحتوى	الفئة المستهدفة
المعرفة	الجبر	طلاب و طالبات الصف الثاني المتوسط





ورقة عمل Timss



الصف

الاسم

العلاقات و الدوال

موضوع المحتوى



رقم السؤال

اكمل الجدول لقيم (values)

$$y = 2x^2 - 3$$

x	-2	1	4	١
y				

قيم $y = 6, 2, 20$

ب

قيم $y = 5, -1, 29$

أ



تطوير - إنتاج - توثيق

حفظ و التالي



ورقة عمل Timss



الصف

الاسم

العلاقات و الدوال

موضوع المحتوى



ملحق الإجابات

اكمل الجدول لقيم (values)

$$y = 2x^2 - 3$$

x	-2	1	4	١
y				

قيم $y = 6, 2, 20$

ب

قيم $y = 5, -1, 29$

أ



تطوير - إنتاج - توثيق



أوراق عمل مهارات



Tumiss

البعء الإدراكي	مجال المحتوى	الفئة المستهدفة
التطبيق	الجبر	طلاب و طالبات الصف الثاني المتوسط





ورقة عمل Timss



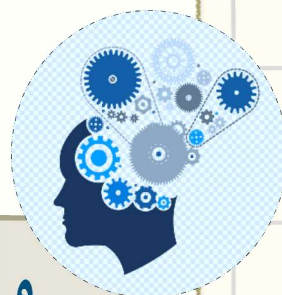
الصف

الاسم

العلاقات و الدوال

موضوع المحتوى

رقم السؤال



وصفت جمانة الرسم البياني (function) :

- الرسم البياني هو خط مستقيم .
- يقطع الرسم البياني Y في 3 .

ماهي الدالة (function) التي يمثلها
الرسم البياني لـ جمانة ؟

	ا
$y = x^2 + 3$	أ
$y = 3x + 1$	ب
$y = 3x^2 - 1$	ج
$y = x + 3$	د



حفظ و التالي



ورقة عمل Timss



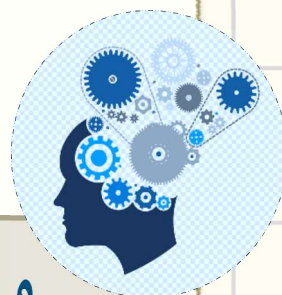
الصف

الاسم

العلاقات و الدوال

موضوع المحتوى

ملحق الإجابات



وصفت جمانة الرسم البياني (function) :

- الرسم البياني هو خط مستقيم .
- يقطع الرسم البياني Y في 3 .

ماهي الدالة (function) التي يمثلها
الرسم البياني لـ جمانة ؟

	أ
$y = x^2 + 3$	ب
$y = 3x + 1$	ج
$y = 3x^2 - 1$	د
$y = x + 3$	





أوراق عمل مهارات



Tümmis

البعد الإدراكي	مجال المحتوى	الفئة المستهدفة
التطبيق	الهندسة	طلاب و طالبات الصف الثاني المتوسط





الصف

الاسم

الموقع و الحركة

موضوع المحتوى

رقم السؤال

	<p>ارسم انعكاس الشكل (reflection) المظلل في الخط</p>	<p>أ</p>
	<p>ب</p>	



حفظ و التالي



ورقة عمل Timss



الصف

الاسم

الموقع و الحركة

موضوع المحتوى

ملحق الإجابات

	<p>ارسم انعكاس الشكل (reflection) المظلل في الخط</p>	<p>١</p>	
	<p>ب</p>		<p>٤</p>





أوراق عمل مهارات



Tümmis

البعء الإدراكي	مجال المحتوى	الفئة المستهدفة
التعليل	الهندسة	طلاب و طالبات الصف الثاني المتوسط





ورقة عمل Timss

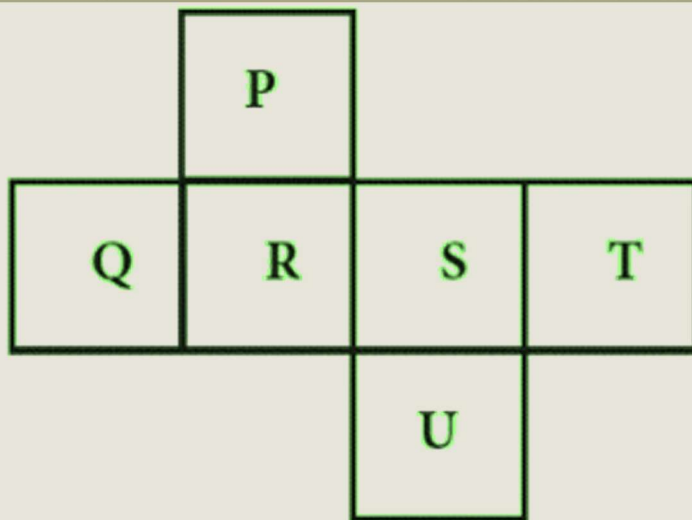


الصف

الاسم

موضوع المحتوى الأشكال الهندسية

رقم السؤال



صنعت ليلي مكعباً (cube) من خلال طي الشبكة
كما هو مبين أعلاه . ما وجه المربع (square)
الذي يقابل الوجه Q ؟

U

د

T

ج

S

ب

P

أ



حفظ و التالى



ورقة عمل Timss

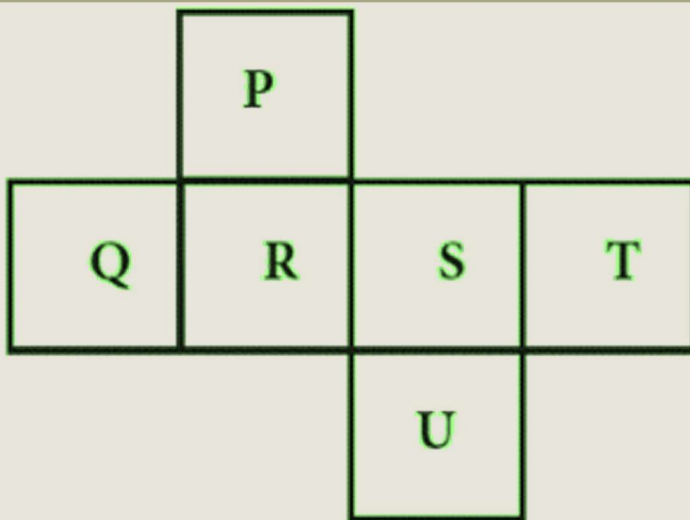


الصف

الاسم

موضوع المحتوى الأشكال الهندسية

ملحق الإجابات



صنعت ليلي مكعباً (cube) من خلال طي الشبكة
كما هو مبين أعلاه . ما وجه المربع (square)
الذي يقابل الوجه Q ؟

U

د

T

ج

S

ب

P

أ





أوراق عمل مهارات



Tümmis

الفئة المستهدفة	مجال المحتوى	البعد الإدراكي
طلاب و طالبات الصف الثاني المتوسط	الهندسة	التعليل





ورقة عمل Timss

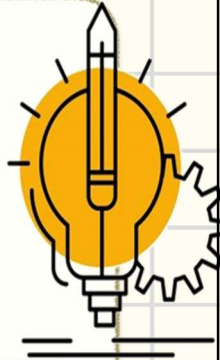


الصف

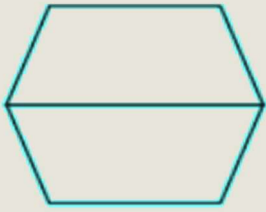
الاسم

موضوع المحتوى القياسات الهندسية

رقم السؤال



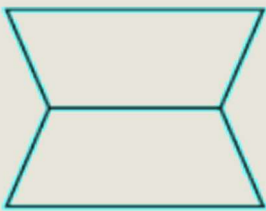
وضع رامي قطعتين من البلاط بجانب بعضهما من خلال مطابقة أضلاعهما (sides). عمل أربعة أشكال مختلفة كما هو مبين أدناه. ما الشكلين اللذين لهما المحيط (perimeter) نفسه ؟



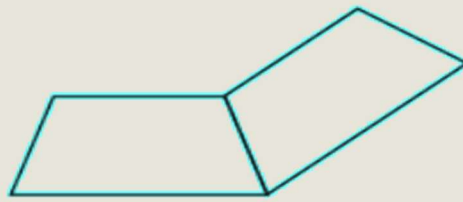
A



B



C



D

D , B

د

C , A

ج

D , C

ب

B , A

أ



حفظ و التالي



ورقة عمل Timss

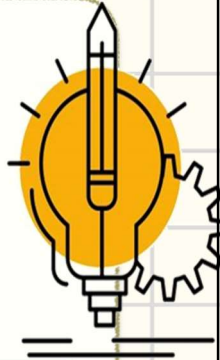


الصف

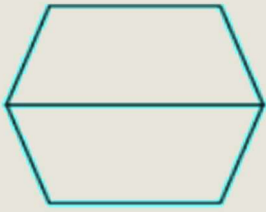
الاسم

موضوع المحتوى القياسات الهندسية

ملحق الإجابات



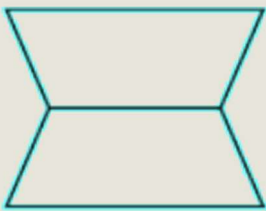
وضع رامي قطعتين من البلاط بجانب بعضهما من خلال مطابقة أضلاعهما (sides). عمل أربعة أشكال مختلفة كما هو مبين أدناه. ما الشكلين اللذين لهما المحيط (perimeter) نفسه ؟



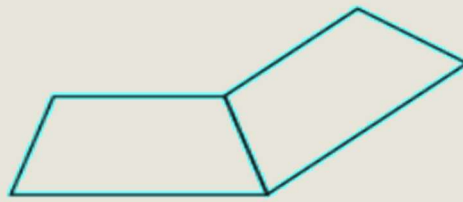
A



B



C



D

D , B

د

C , A

ج

D , C

ب

B , A

أ





أوراق عمل مهارات



Tümmis

البعد الإدراكي	مجال المحتوى	الفئة المستهدفة
التطبيق	الهندسة	طلاب و طالبات الصف الثاني المتوسط





ورقة عمل Timss



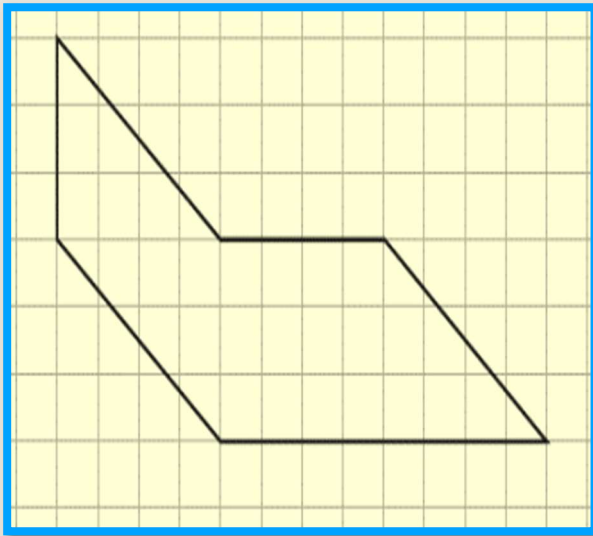
الصف

الاسم

القياسات الهندسية

موضوع المحتوى

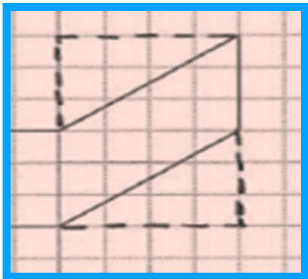
رقم السؤال



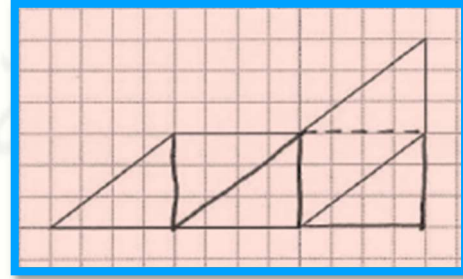
سميرة في الصف الرابع
وهي تعرف قانون إيجاد
مساحة (area) مستطيل
(rectangle) ولكنها
لا تعرف أي قوانين لإيجاد
مساحات أخرى. بين لسميرة
كيف يمكنها استعمال قانون

١

مساحة (area) مستطيل (rectangle) كي تجد
مساحة (area) الشكل المبين أدناه .



ب



أ



حفظ و التالي



ورقة عمل Timss



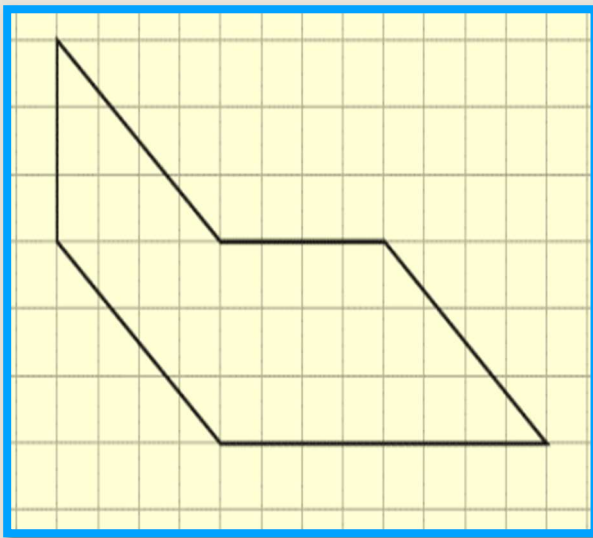
الصف

الاسم

القياسات الهندسية

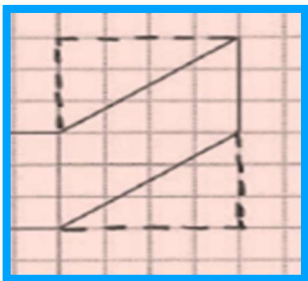
موضوع المحتوى

ملحق الإجابات

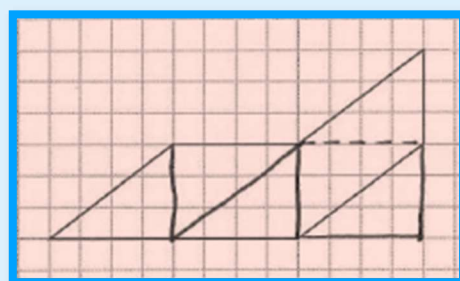


سميرة في الصف الرابع
وهي تعرف قانون إيجاد
مساحة (area) مستطيل
(rectangle) ولكنها
لا تعرف أي قوانين لإيجاد
مساحات أخرى. بين لسميرة
كيف يمكنها استعمال قانون

مساحة (area) مستطيل (rectangle) كي تجد
مساحة (area) الشكل المبين أدناه .



ب



أ





أوراق عمل مهارات



Tümiss

الفئة المستهدفة	مجال المحتوى	البعد الإدراكي
طلاب و طالبات الصف الثاني المتوسط	البيانات و الاحتمالات	المعرفة





ورقة عمل Timss



الصف

الاسم

خصائص المجموعات
والبيانات

موضوع المحتوى

رقم السؤال



سأل أحمد 15 ولداً و 15 بنتاً حول عدد استخدامهم للأجهزة الإلكترونية يومياً

عدد الساعات الكلي	عدد ساعات استخدام الأجهزة الإلكترونية يومياً	
50	5, 4, 4, 4, 4, 4, 3, 3, 3, 3, 3, 3, 3, 2, 2	الأولاد
36	5, 4, 4, 3, 3, 3, 2, 2, 2, 2, 2, 2, 1, 1, 0	البنتات

أي من العبارات التالية حول بياناته هي الصحيحة :

ا

إن متوسط (mean) بيانات البنات أكبر من متوسط (mean) بيانات الأولاد .

أ

إن وسيط (median) بيانات البنات أكبر من وسيط (median) بيانات الأولاد .

ب

إن منوال (mode) بيانات البنات أكبر من منوال (mode) بيانات الأولاد .

ج

إن مدى (range) بيانات البنات أكبر من مدى (range) بيانات الأولاد .

د



حفظ و التالي



ورقة عمل Timss



الصف

الاسم

خصائص المجموعات
والبيانات

موضوع المحتوى

ملحق الإجابات



سأل أحمد 15 ولداً و 15 بنتاً حول عدد استخدامهم للأجهزة الإلكترونية يومياً

عدد الساعات الكلي	عدد ساعات استخدام الأجهزة الإلكترونية يومياً	
50	5, 4, 4, 4, 4, 4, 3, 3, 3, 3, 3, 3, 3, 2, 2	الأولاد
36	5, 4, 4, 3, 3, 3, 2, 2, 2, 2, 2, 2, 1, 1, 0	البنتات

أ أي من العبارات التالية حول بياناته هي الصحيحة :

ا

إن متوسط (mean) بيانات البنات أكبر من متوسط (mean) بيانات الأولاد .

أ

إن وسيط (median) بيانات البنات أكبر من وسيط (median) بيانات الأولاد .

ب

إن منوال (mode) بيانات البنات أكبر من منوال (mode) بيانات الأولاد .

ج

إن مدى (range) بيانات البنات أكبر من مدى (range) بيانات الأولاد .

د





أوراق عمل مهارات



Tümiss

الفئة المستهدفة	مجال المحتوى	البعد الإدراكي
طلاب و طالبات الصف الثاني المتوسط	البيانات و الاحتمالات	المعرفة





ورقة عمل Timss



الصف

الاسم

الاحتمالات

موضوع المحتوى



رقم السؤال

تنتج آلة لبيع العلكة تحتوي على 7 ألوان مختلفة من العلكة. لاحظت أمل أن الناس اشتروا 306 علكة وأن 23 منها كانت زرقاء .
ما أفضل تقدير بأن تكون العلكة التالية زرقاء ؟

أ	$\frac{1}{7}$	ب	$\frac{7}{23}$	ج	$\frac{7}{306}$	د	$\frac{23}{306}$
---	---------------	---	----------------	---	-----------------	---	------------------



حفظ و التالي

تطوير - إنتاج - توثيق



ورقة عمل Timss



الصف

الاسم

الاحتمالات

موضوع المحتوى

ملحق الإجابات



تنتج آلة لبيع العلكة تحتوي على 7 ألوان مختلفة من العلكة. لاحظت أمل أن الناس اشتروا 306 علكة وأن 23 منها كانت زرقاء .
 ما أفضل تقدير بأن تكون العلكة التالية زرقاء ؟

أ	$\frac{1}{7}$	ب	$\frac{7}{23}$	ج	$\frac{7}{306}$	د	$\frac{23}{306}$
---	---------------	---	----------------	---	-----------------	---	------------------





أوراق عمل مهارات



Tümmis

الفئة المستهدفة	مجال المحتوى	البعد الإدراكي
طلاب و طالبات الصف الثاني المتوسط	البيانات و الاحتمالات	المعرفة





ورقة عمل Timss

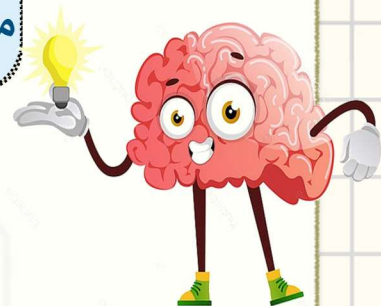


الصف

الاسم

الاحتمالات

موضوع المحتوى



رقم السؤال

لدى ربي كيس فيه 24 كرة زجاجية صغيرة "بلية" و كان منها 8 بليات زرقاء و 8 حمراء و 8 بيضاء .
اختارت ربي بلية واحدة بشكل عشوائي من الكيس .
ما احتمال أن تكون تلك البلية زرقاء ؟

أ	$\frac{1}{3}$	ب	$\frac{1}{8}$	ج	$\frac{3}{8}$	د	$\frac{1}{24}$
---	---------------	---	---------------	---	---------------	---	----------------



حفظ و التالي

تطوير - إنتاج - توثيق



ورقة عمل Timss

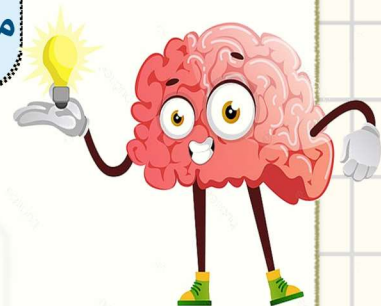


الصف

الاسم

الاحتمالات

موضوع المحتوى



ملحق الإجابات

لدى ربي كيس فيه 24 كرة زجاجية صغيرة "بلية" و كان منها 8 بليات زرقاء و 8 حمراء و 8 بيضاء .
اختارت ربي بلية واحدة بشكل عشوائي من الكيس .
ما احتمال أن تكون تلك البلية زرقاء ؟

أ	$\frac{1}{3}$	ب	$\frac{1}{8}$	ج	$\frac{3}{8}$	د	$\frac{1}{24}$
---	---------------	---	---------------	---	---------------	---	----------------





أوراق عمل مهارات



Tümmis

البعد الإدراكي	مجال المحتوى	الفئة المستهدفة
المعرفة	الأعداد	طلاب و طالبات الصف الثاني المتوسط





ورقة عمل Timss

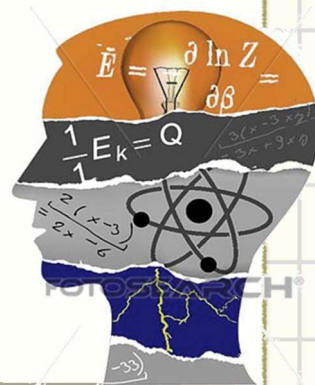


الصف

الاسم

موضوع المحتوى
الكسور و الأعداد العشرية
و الأعداد الصحيحة

رقم السؤال



ما العدد الذي يجب قسمة 202.6 عليه للحصول
على نتيجة تساوي ؟

١

100

د

10

ج

0.1

ب

0.01

أ



حفظ و التالي

تطوير - إنتاج - توثيق



ورقة عمل Timss

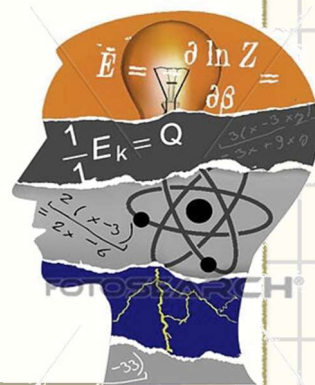


الصف

الاسم

موضوع المحتوى
 الكسور و الأعداد العشرية
 و الأعداد الصحيحة

ملحق الإجابات



ما العدد الذي يجب قسمة 202.6 عليه للحصول على نتيجة تساوي ؟

١

100

د

10

ج

0.1

ب

0.01

أ



تطوير - إنتاج - توثيق



أوراق عمل مهارات



Tümmis

البعد الإدراكي	مجال المحتوى	الفئة المستهدفة
المعرفة	الأعداد	طلاب و طالبات الصف الثاني المتوسط





ورقة عمل Timss



الصف

الاسم

النسبة و التناسب و
النسبة المئوية

موضوع المحتوى

رقم السؤال



يعلم متجر " خصم 20% " على سعر كتاب . أي
كسر (fraction) يساوي قيمة الخصم ؟

أ	$\frac{1}{20}$	ب	$\frac{1}{5}$	ج	$\frac{1}{4}$	د	$\frac{1}{2}$
---	----------------	---	---------------	---	---------------	---	---------------



حفظ و التالي

تطوير - إنتاج - توثيق



ورقة عمل Timss



الصف

الاسم

النسبة و التناسب و
النسبة المئوية

موضوع المحتوى

ملحق الإجابات



يعطى متجر " خصم 20% " على سعر كتاب . أي
كسر (fraction) يساوي قيمة الخصم ؟

أ	$\frac{1}{20}$	ب	$\frac{1}{5}$	ج	$\frac{1}{4}$	د	$\frac{1}{2}$
---	----------------	---	---------------	---	---------------	---	---------------



تطوير - إنتاج - توثيق



أوراق عمل مهارات



Tümmis

البعد الإدراكي	مجال المحتوى	الفئة المستهدفة
المعرفة	الأعداد	طلاب و طالبات الصف الثاني المتوسط





ورقة عمل Timss



الصف

الاسم

الأعداد الكلية

موضوع المحتوى

رقم السؤال



قرب ناتج $103 + 289 + 475 + 310 + 519$ إلى أقرب مائة؟

1800

د

1700

ج

1600

ب

1500

أ



حفظ و التالى

تطوير - إنتاج - توثيق



ورقة عمل Timss



الصف

الاسم

الأعداد الكلية

موضوع المحتوى

ملحق الإجابات



قرب ناتج $103 + 289 + 475 + 310 + 519$ إلى أقرب مائة؟

1800

د

1700

ج

1600

ب

1500

أ



تطوير - إنتاج - توثيق



أوراق عمل مهارات



Tümiss

البعء الإدراكي	مجال المحتوى	الفئة المستهدفة
التطبيق	الأعداد	طلاب و طالبات الصف الثاني المتوسط





ورقة عمل Timss

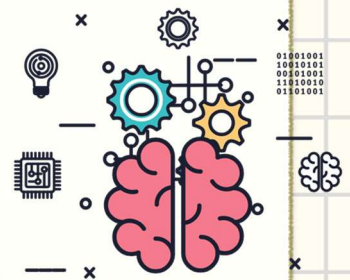


الصف

الاسم

موضوع المحتوى
الكسور و الأعداد العشرية و
الأعداد الصحيحة

رقم السؤال



أيهما أكبر $\frac{7}{12}$ أو $\frac{2}{3}$ ؟			١
$\frac{7}{12} > \frac{2}{3}$	ب	$\frac{7}{12} < \frac{2}{3}$	أ



حفظ و التالي

تطوير - إنتاج - توثيق



ورقة عمل Timss

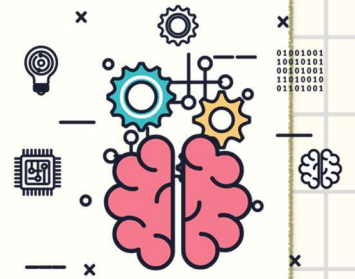


الصف

الاسم

موضوع المحتوى الكسور و الأعداد العشرية و الأعداد الصحيحة

ملحق الإجابات



أيهما أكبر $\frac{7}{12}$ أو $\frac{2}{3}$ ؟		ا
$\frac{7}{12} > \frac{2}{3}$	ب	$\frac{7}{12} < \frac{2}{3}$
		أ



تطوير - إنتاج - توثيق



أوراق عمل مهارات



Tümiss

الفئة المستهدفة	مجال المحتوى	البعد الإدراكي
طلاب و طالبات الصف الثاني المتوسط	الجبر	التعليل





ورقة عمل Timss



الصف

الاسم

موضوع المحتوى العلاقات و الدوال

رقم السؤال



-3 , 6 , -12 , 24 , ...

اكتب القاعدة التي من خلالها يمكنك معرفة العدد التالي في سلسلة الأعداد السابقة ؟

ا

يجمع كل حد في -2 للحصول على الحد الذي يليه .

أ

يطرح كل حد في -2 للحصول على الحد الذي يليه .

ب

يضرب كل حد في -2 للحصول على الحد الذي يليه .

ج

يقسم كل حد في -2 للحصول على الحد الذي يليه .

د



حفظ و التالي



ورقة عمل Timss



الصف

الاسم

موضوع المحتوى العلاقات و الدوال

ملحق الإجابات



-3 , 6 , -12 , 24 , ...

اكتب القاعدة التي من خلالها يمكنك معرفة العدد التالي في سلسلة الأعداد السابقة ؟

ا

يجمع كل حد في -2 للحصول على الحد الذي يليه .

أ

يطرح كل حد في -2 للحصول على الحد الذي يليه .

ب

يضرب كل حد في -2 للحصول على الحد الذي يليه .

ج

يقسم كل حد في -2 للحصول على الحد الذي يليه .

د



تطوير - إنتاج - توثيق



أوراق عمل مهارات



Tümiss

البعد الإدراكي	مجال المحتوى	الفئة المستهدفة
المعرفة	الجبر	طلاب و طالبات الصف الثاني المتوسط





ورقة عمل Timss



الصف

الاسم

موضوع المحتوى المعادلات و المتباينات



رقم السؤال

$4x = 7$							١
ما قيمة x (value) ؟							
$\frac{4}{7}$	د	$1\frac{3}{4}$	ج	11	ب	28	أ



حفظ و التالي

تطوير - إنتاج - توثيق



ورقة عمل Timss



الصف

الاسم

موضوع المحتوى المعادلات و المتباينات

ملحق الإجابات



$4x = 7$						١	
ما قيمة x (value) ؟							
$\frac{4}{7}$	د	$1\frac{3}{4}$	ج	11	ب	28	أ





أوراق عمل مهارات



Tümiss

البعد الإدراكي	مجال المحتوى	الفئة المستهدفة
التعليل	الجبر	طلاب و طالبات الصف الثاني المتوسط





ورقة عمل Timss



الصف

الاسم

العلاقات و الدوال

موضوع المحتوى

رقم السؤال



اكتب العدد المفقود في سلسلة الأعداد التالية :
1، 1، 2، 3، 5، 8، 13،، 34، 55

21

د

22

ج

23

ب

24

أ



حفظ و التالي

تطوير - إنتاج - توثيق



ورقة عمل Timss



الصف

الاسم

العلاقات و الدوال

موضوع المحتوى

ملحق الإجابات



اكتب العدد المفقود في سلسلة الأعداد التالية :
1، 1، 2، 3، 5، 8، 13،، 34، 55

21

د

22

ج

23

ب

24

أ



تطوير - إنتاج - توثيق



أوراق عمل مهارات



Tümiss

البعء الإدراكي	مجال المحتوى	الفئة المستهدفة
المعرفة	الجبر	طلاب و طالبات الصف الثاني المتوسط





ورقة عمل Timss



الصف

الاسم

موضوع المحتوى

التعبير و العمليات

رقم السؤال



أي معادلة تتحقق عند

$$x = 2 , y = 7$$

$$7x - 2y = 0$$

$$2x - 7y = 0$$

$$7x + 2y = 14$$

$$2x + 7y = 9$$

أ

ب

ج

د



حفظ و التالي



ورقة عمل Timss



الصف

الاسم

موضوع المحتوى

التعبير و العمليات

ملحق الإجابات



أي معادلة تتحقق عند

$$x = 2 , y = 7$$

$$7x - 2y = 0$$

$$2x - 7y = 0$$

$$7x + 2y = 14$$

$$2x + 7y = 9$$

أ

ب

ج

د





أوراق عمل مهارات



Tümiss

البعد الإدراكي	مجال المحتوى	الفئة المستهدفة
المعرفة	الجبر	طلاب و طالبات الصف الثاني المتوسط





ورقة عمل Timss



الصف

الاسم

موضوع المحتوى المعادلات و المتباينات

رقم السؤال



$$\frac{24}{2n} = \frac{8}{12}$$

١

ما قيمة (value) n ؟

19

د

16

ج

18

ب

17

أ



حفظ و التالي

تطوير - إنتاج - توثيق



ورقة عمل Timss



الصف

الاسم

موضوع المحتوى المعادلات و المتباينات

ملحق الإجابات



$$\frac{24}{2n} = \frac{8}{12}$$

١

ما قيمة (value) n ؟

19

د

16

ج

18

ب

17

أ



تطوير - إنتاج - توثيق



أوراق عمل مهارات



Tümiss

الفئة المستهدفة	مجال المحتوى	البعد الإدراكي
طلاب و طالبات الصف الثاني المتوسط	الجبر	التطبيق و المعرفة





ورقة عمل Timss

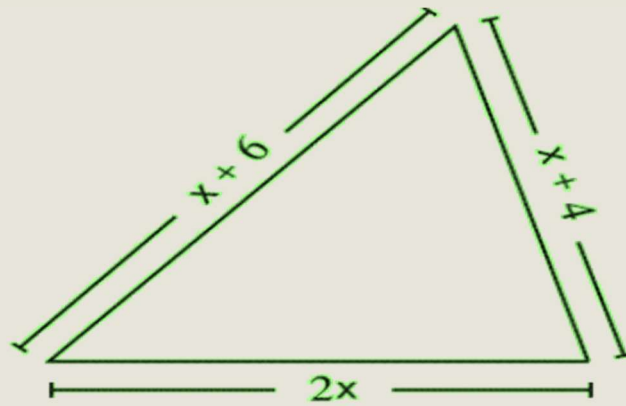
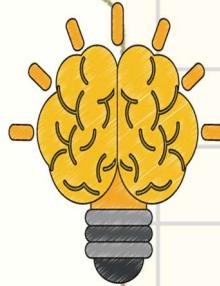


الصف

الاسم

موضوع المحتوى المعادلات و المتباينات

رقم السؤال



مجموع طول أضلاع (sides) هذا المثلث (triangle) يساوي 30cm :

اكتب معادلة يمكنك من إيجاد قيمة (value) x

$$4x+10=30$$

ب

$$3x=10$$

أ

ما هو طول الضلع الأطول في هذا المثلث بالسنتيمتر ؟

10 cm

ب

11 cm

أ



حفظ و التالي



ورقة عمل Timss

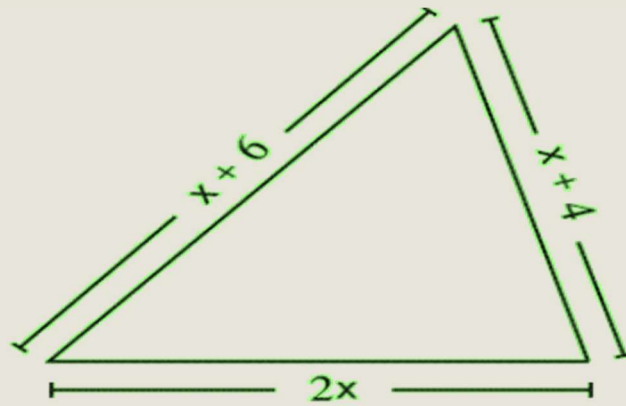
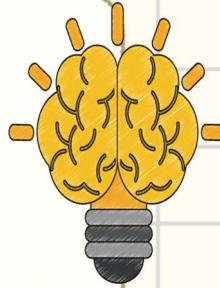


الصف

الاسم

موضوع المحتوى المعادلات و المتباينات

ملحق الإجابات



مجموع طول أضلاع (sides) هذا المثلث (triangle) يساوي 30cm :

١ اكتب معادلة تمكّنك من إيجاد قيمة (value) x

$$4x+10=30$$

ب

$$3x=10$$

أ

٢ ماهو طول الضلع الأطول في هذا المثلث بالسنتيمتر ؟

10 cm

ب

11 cm

أ





أوراق عمل مهارات



Tümiss

البعد الإدراكي	مجال المحتوى	الفئة المستهدفة
المعرفة	الجبر	طلاب و طالبات الصف الثاني المتوسط





ورقة عمل Timss



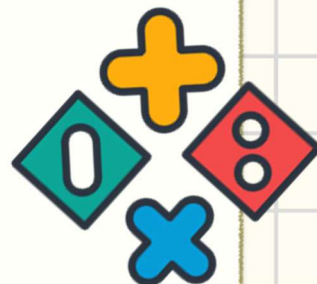
الصف

الاسم

التعبير و العمليات

موضوع المحتوى

رقم السؤال



$$a = 1 + x, b = 1 - x$$

ماذا يساوي $a + b$ ؟

١

4

ب

2

أ

ماذا يساوي $a - b$ ؟

٢

$2x$

ب

$4x$

أ



حفظ و التالي



ورقة عمل Timss



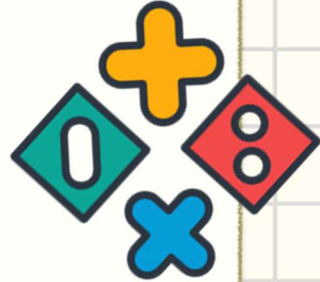
الصف

الاسم

التعبير و العمليات

موضوع المحتوى

ملحق الإجابات



$$a = 1 + x, b = 1 - x$$

ماذا يساوي $a + b$ ؟

١

4

ب

2

أ

ماذا يساوي $a - b$ ؟

٢

$2x$

ب

$4x$

أ





أوراق عمل مهارات



Tümmis

البعد الإدراكي	مجال المحتوى	الفئة المستهدفة
المعرفة	الهندسة	طلاب و طالبات الصف الثاني المتوسط



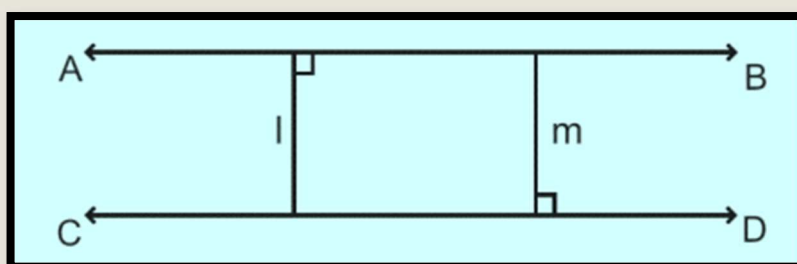


الصف

الاسم

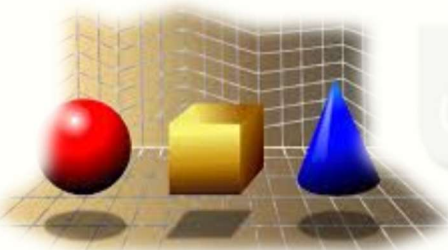
رقم السؤال

موضوع المحتوى الأشكال الهندسية



في المخطط أعلاه المستقيم AB مواز ($parallel$) للمستقيم CD ،
والزاويتان اللتان أشير إليهما قائمتان :

أي عبارة صحيحة فيما يتعلق بالمستقيمين $(l), (m)$:	١
المستقيم (l) مواز ($parallel$) للمستقيم (m) وله الطول نفسه .	أ
المستقيم (l) متعامد ($perpendicular$) مع المستقيم (m) وله الطول نفسه .	ب
المستقيم (l) مواز ($parallel$) للمستقيم (m) وهو أقصر من المستقيم (m) .	ج
المستقيم (l) متعامد ($perpendicular$) مع المستقيم (m) وهو أقصر من المستقيم (m) .	د



حفظ و التالي

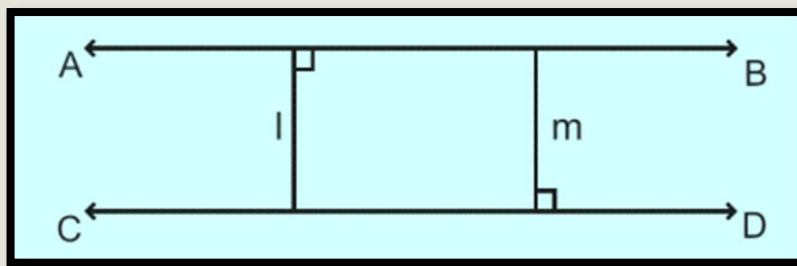


الصف

الاسم

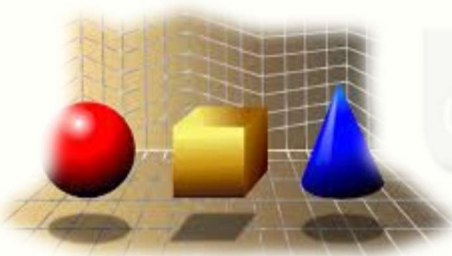
موضوع المحتوى الأشكال الهندسية

ملحق الإجابات



في المخطط أعلاه المستقيم AB مواز (parallel) للمستقيم CD،
والزاويتان اللتان أشير إليهما قائمتان :

أي عبارة صحيحة فيما يتعلق بالمستقيمين (l), (m) :	١
المستقيم (l) مواز (parallel) للمستقيم (m) وله الطول نفسه .	أ
المستقيم (l) متعامد (perpendicular) مع المستقيم (m) وله الطول نفسه .	ب
المستقيم (l) مواز (parallel) للمستقيم (m) وهو أقصر من المستقيم (m).	ج
المستقيم (l) متعامد (perpendicular) مع المستقيم (m) وهو أقصر من المستقيم (m).	د





أوراق عمل مهارات



Tümmis

البعء الإدراكي	مجال المحتوى	الفئة المستهدفة
التطبيق	الهندسة	طلاب و طالبات الصف الثاني المتوسط





ورقة عمل Timss

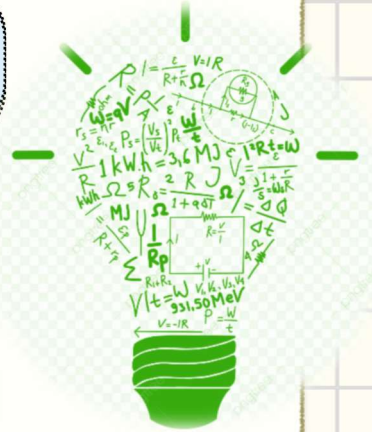


الصف

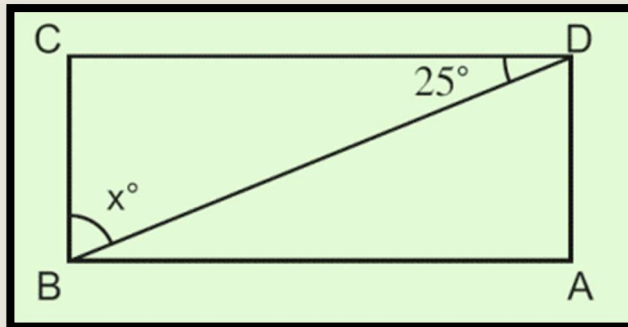
الاسم

الأشكال الهندسية

موضوع المحتوى



رقم السؤال



(ABCD) مستطيل (rectangle) ما قيمة x (value) ؟

75

د

65

ج

45

ب

25

أ



حفظ و التالي



ورقة عمل Timss

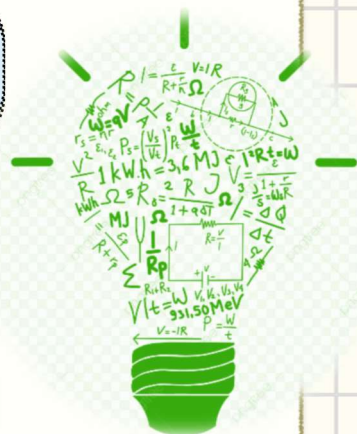


الصف

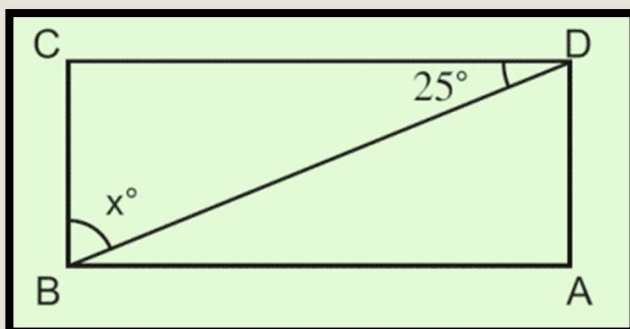
الاسم

الأشكال الهندسية

موضوع المحتوى



ملحق الإجابات



(ABCD) مستطيل (rectangle) ما قيمة x (value) ؟

75

د

65

ج

45

ب

25

أ





أوراق عمل مهارات



Tümmis

البعء الإدراكي	مجال المحتوى	الفئة المستهدفة
التعليل	الهندسة	طلاب و طالبات الصف الثاني المتوسط





ورقة عمل Timss



الصف

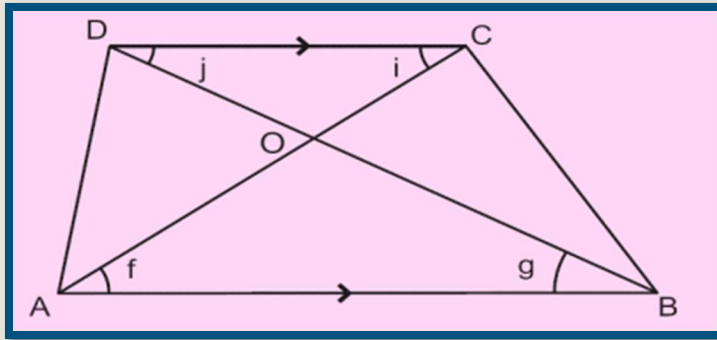
الاسم

الأشكال الهندسية

موضوع المحتوى



رقم السؤال



في هذا الشكل (ABCD) شبه منحرف (trapezoid) . المثلثان (triangle) (AOB) , (COD) متشابهان . اذكر زاويتين متساويتين بسبب تشابه هذين المثلثين ؟

$$f = i$$

ب

$$f = g$$

أ



حفظ و التالي



ورقة عمل Timss



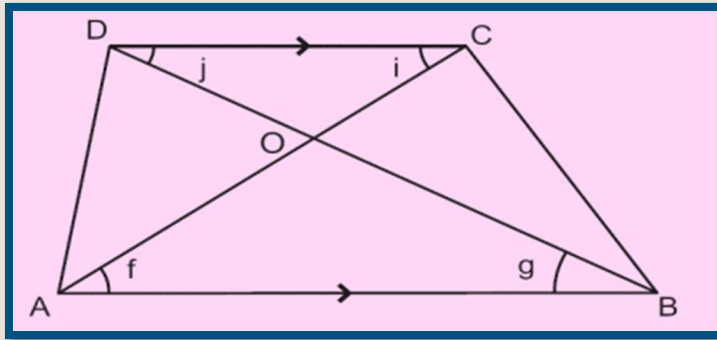
الصف

الاسم

الأشكال الهندسية

موضوع المحتوى

ملحق الإجابات



في هذا الشكل (ABCD) شبه منحرف (trapezoid) . المثلثان (triangle) (AOB) , (COD) متشابهان . اذكر زاويتين متساويتين بسبب تشابه هذين المثلثين ؟

$$f = i$$

ب

$$f = g$$

أ





أوراق عمل مهارات



Tümiss

الفئة المستهدفة	مجال المحتوى	البعد الإدراكي
طلاب و طالبات الصف الثاني المتوسط	البيانات و الاحتمالات	التطبيق





ورقة عمل Timss



الصف

الاسم



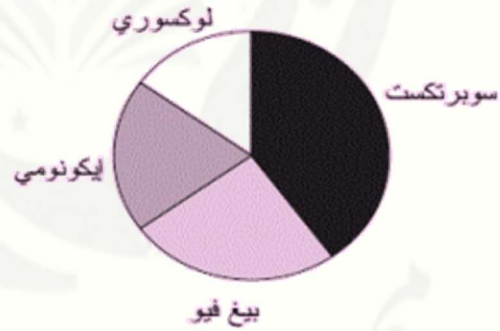
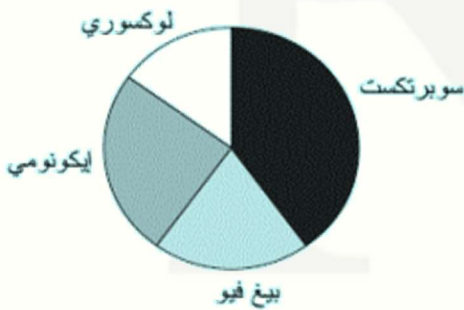
رقم السؤال

تفسير البيانات

موضوع المحتوى

النسبة المئوية للمبيعات	نوع الهاتف النقال
40%	سوبر تكست
20%	بيغ فيو
25%	إيكونومي
15%	لوكسوري

1
تصنع شركة هواتف نقالة .
يشير الجدول التالي إلى أنواع
الأجهزة الهاتفية التي تنتجها
و النسبة المئوية للمبيعات
لكل منها :
أي تمثيل دائري يظهر تلك
المعلومات بشكل صحيح ؟



حفظ و التالي



ورقة عمل Timss



الصف

الاسم

تفسير البيانات

موضوع المحتوى

ملحق الإجابات

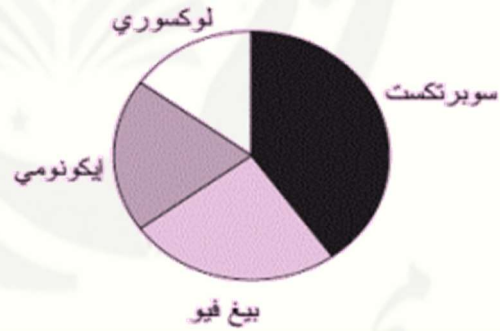


النسبة المئوية للمبيعات	نوع الهاتف النقال
40%	سوبر تكست
20%	بيغ فيو
25%	إيكونومي
15%	لوكسوري

1
تصنع شركة هواتف نقالة .
يشير الجدول التالي إلى أنواع
الأجهزة الهاتفية التي تنتجها
و النسبة المئوية للمبيعات
لكل منها :
أي تمثيل دائري يظهر تلك
المعلومات بشكل صحيح ؟



ب



أ



د



ج





أوراق عمل مهارات



Tümmis

الفئة المستهدفة	مجال المحتوى	البعد الإدراكي
طلاب و طالبات الصف الثاني المتوسط	البيانات و الاحتمالات	المعرفة





ورقة عمل Timss



الصف

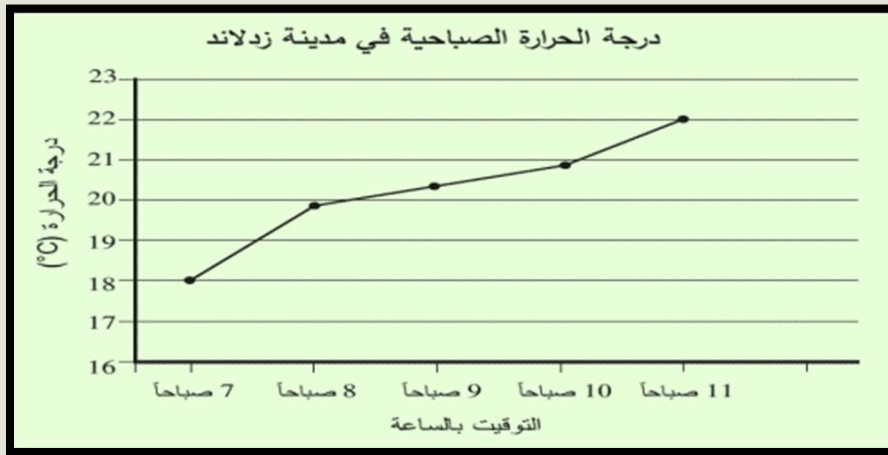
الاسم

تفسير البيانات

موضوع المحتوى



رقم السؤال



يشير الرسم البياني إلى درجات الحرارة التي أخذت كل ساعة بين الساعة 7 والساعة 11 صباحاً .
قدّر درجة الحرارة عند الساعة 9:30 صباحاً ؟

30.7 إلى 30.4 °C

ب

20.7 إلى 20.4 °C

أ



حفظ و التالى



ورقة عمل Timss



الصف

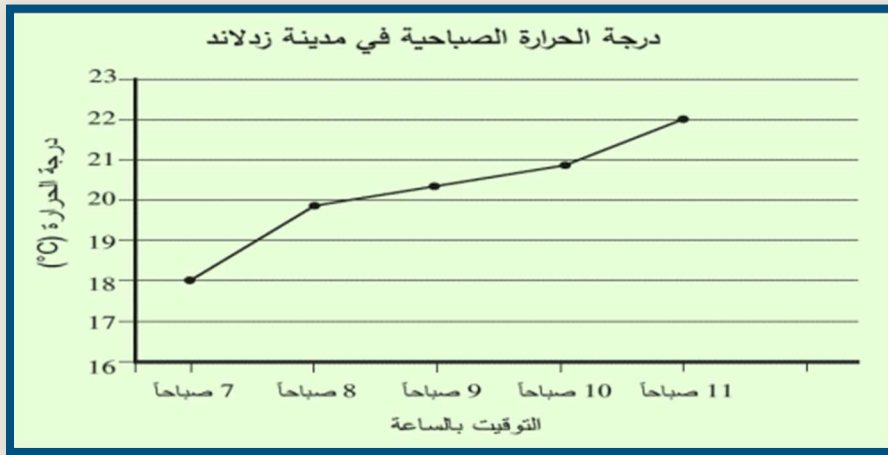
الاسم

تفسير البيانات

موضوع المحتوى



ملحق الإجابات



يشير الرسم البياني إلى درجات الحرارة التي أخذت كل ساعة بين الساعة 7 والساعة 11 صباحاً .
قدّر درجة الحرارة عند الساعة 9:30 صباحاً ؟

30.7 إلى 30.4 °C

ب

20.7 إلى 20.4 °C

أ





الخاتمة

الحمد لله ما ختم جهد و لا تم سعي إلا بفضله
إن احسنًا فمن الله، و إن أخطأنا فمن أنفسنا و الشيطان

وفقنا الله و إياكم إلى ما يحب و يرضى

