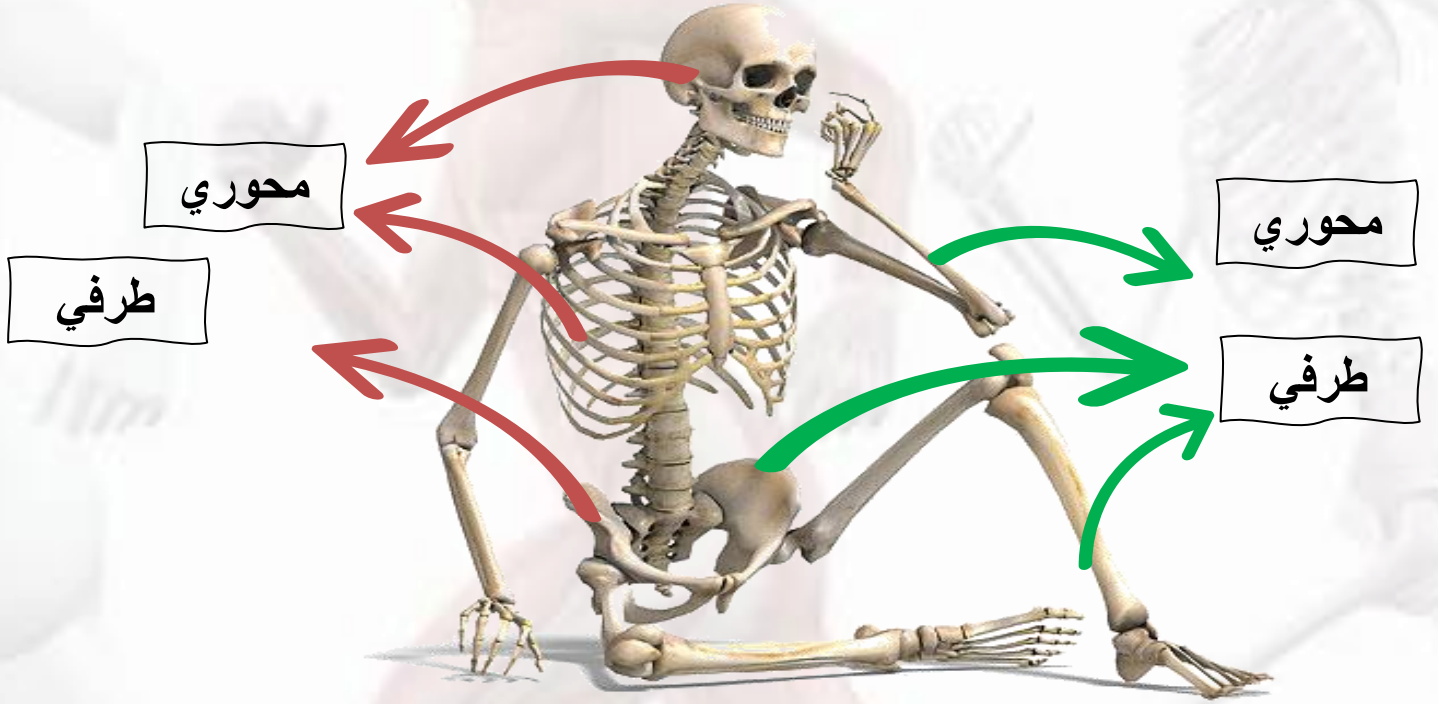
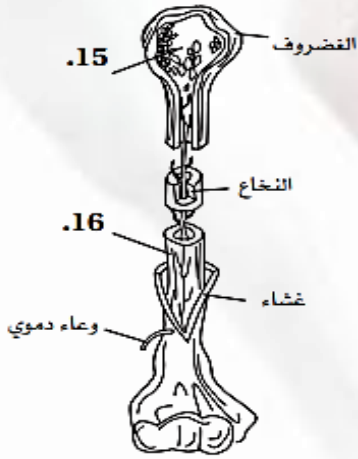


يتكون الجهاز الهيكلي من محوري و طرفي من خلال الهيكل الذي أمامك حدد على الجزء المشار نوع الهيكل



تفحص الشكل المجاور، وحدد العظم الإسفنجي والعظم الكثيف. ثم أكمل المعلومات الناقصة في الجدول التالي.



الوصف	نوع العظم
17. أكثر كثافة أقل كثافة يعطي القوة والحماية تحتوي تجاويف	15. عظم إسفنجي عظم كثيف
18. أكثر كثافة أقل كثافة تحتوي تجاويف تحتوي أنظمة هافرس	16. عظم إسفنجي عظم كثيف

رتب خطوات التئام العظم في عظم مكسور. تم إكمال الخطوة الأولى.

