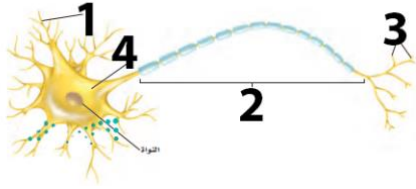


اجيبي على الأسئلة التالية على حسب الشكل المجاور لها.

درجات فقط



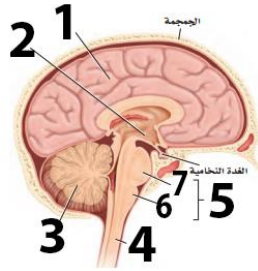
ما هو التركيب المشار له بالرقم 2

A جسم الخلية

B المحور

C الزوائد الشجرية

1



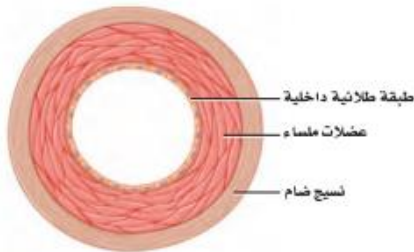
ما هو التركيب المشار له بالرقم 1

A مخيخ

B نخاع مستطيل

C مخ

2ع



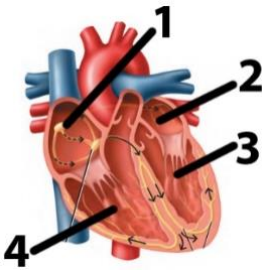
أي من أنواع الأوعية الدموية يظهر في الصورة؟

A شرايين

B أوردة

C شعيرات دموية

3



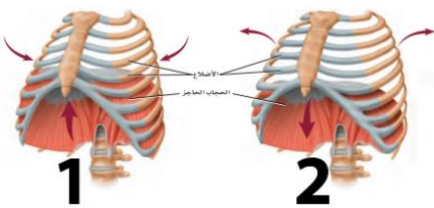
أي حجرة القلب يشار لها بالرقم 1؟

A الأذين الأيسر

B البطين الأيسر

C الأذين الأيمن

4



أي عمليات التنفس تظهر في الرسم رقم 1؟

A زفير

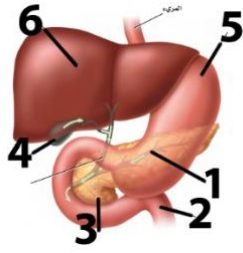
B شهيق

C شهيق وزفير

5

يتبع

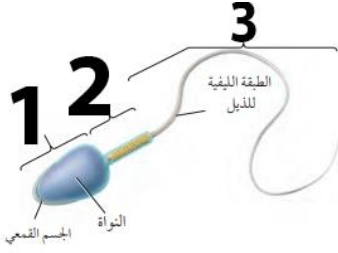




ما هو التركيب المشار له برقم 6؟

- A الكبد
B الحوصلة المرارية
C البنكرياس

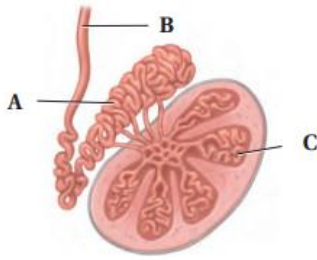
6



ما هو التركيب المشار له برقم 2؟

- A القطعة الوسطية
B الرأس
C الذيل

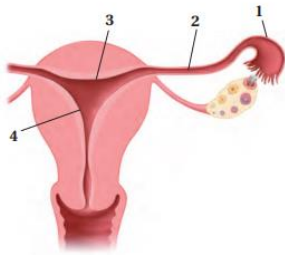
7



ما هو التركيب المشار له A؟

- A الأنابيب المنوية
B الوعاء الناقل
C البربخ

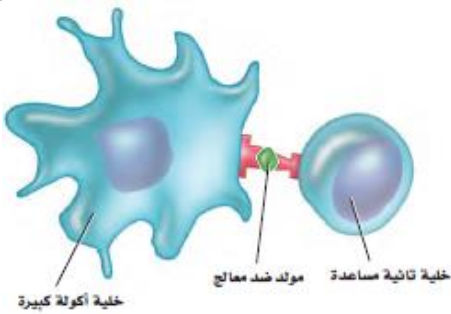
8



أين تحدث عملية الإخصاب في الصورة التالية؟

- 1 A
2 B
3 C

9



ما نوع الاستجابة المناعية الممثلة في الشكل؟

- A جينية
B غير متخصصة
C متخصصة

10