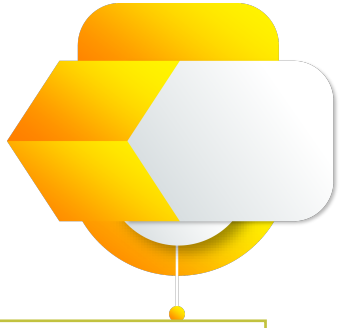


سلسلة عروض رفعة الرياضيات

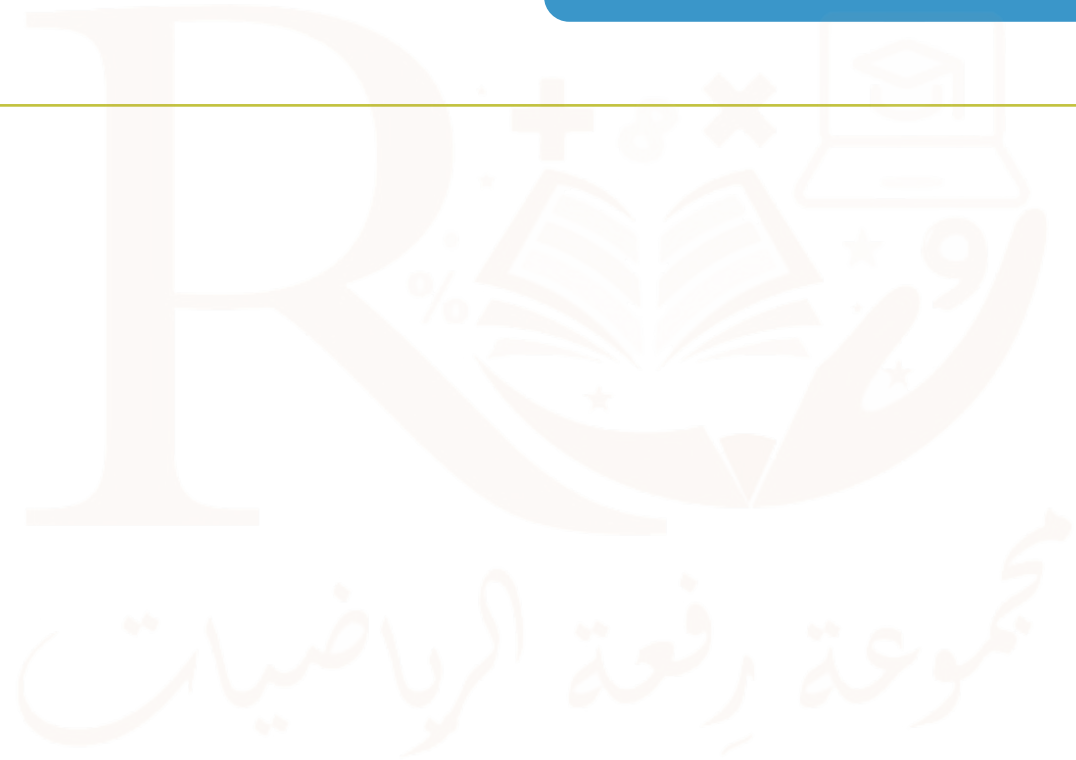


عروض الصف الأول المتوسط

الفصل الدراسي الثاني

تطوير - إنتاج - توثيق

حل الواجب



تطوير - إنتاج - توثيق

أستراتيجية حل المسألة

٤

اليوم :

التاريخ :

الحصة :



وير - إنتاج - توثيق





جدول التعلم

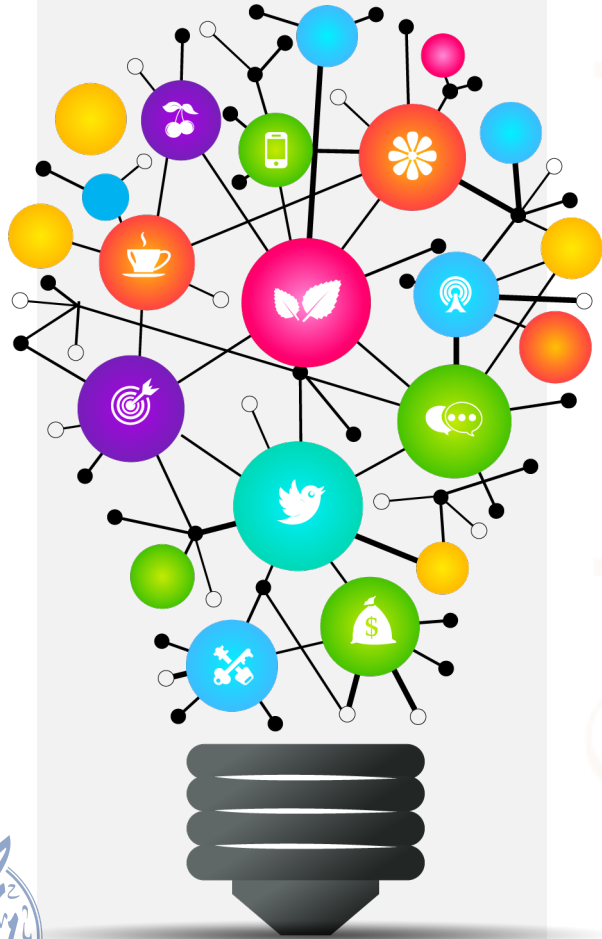


ماذا تعلمنا اليوم	ماذا سنتعلم	ماذا تعرف



تطوير - إنتاج - توثيق

أستراتيجية حل المسألة



فكرة الدرس

أحل المسائل باستعمال استراتيجية " تحديد معقولة
الإجابة "

تطوير - إنتاج - توثيق



مسائل متنوعة



٣ ادّخار: يوفّر أحمد ١١ ريالاً شهريّاً. ما التقدير المنطقي للمبلغ الذي سيوفّره بعد سنة؟ حوالي ١٠٠ ريال، أو ١٢٠ ريالاً، أو ١٦٠ ريالاً؟ وضح إجابتك.

مجموعة رفعة الرياضيات

تطوير - إنتاج - توثيق



مسائل متنوعة



٤ **تعليم:** عدد طلاب مدرسة ٤٢٣ طالبًا، يسكن ٦, ٥٧٪ منهم على بعد لا يزيد عن ٥ كلم من المدرسة. أعطِ تقديرًا منطقيًا لعدد الطلاب الذين يسكنون على بعد لا يزيد عن ٥ كلم من المدرسة؟ وضح إجابتك.

R
مجموعة رفعة الرياضيات

تطوير - إنتاج - توثيق



مسائل متنوعة



تعليم: عدد طلاب مدرسة ٤٢٣ طالبًا، يسكن ٦, ٥٧٪ منهم على بعد لا يزيد عن ٥ كلم من المدرسة. أعطِ تقديرًا منطقيًا لعدد الطلاب الذين يسكنون على بعد لا يزيد عن ٥ كلم من المدرسة؟ وضح إجابتك.

٤

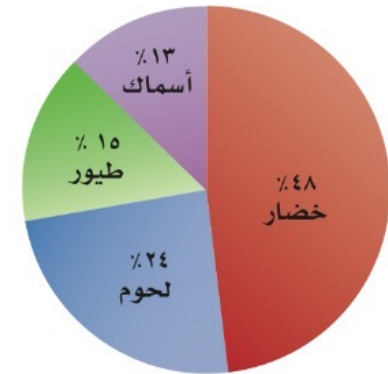
مجموعة رفاة الرياضيات

تطوير - إنتاج - توثيق





حلّ البيانات: يمثل الشكل نسب ٤ أنواع من الأغذية المفضلة من خلال دراسة على ١٤٠ شخصًا. ما التقدير المنطقي لعدد الأشخاص الذين لا يفضلون الخضار؟ ٦٠، أو ٧٠، أو ٨٠ شخصًا.



تنوع رفعة الرياضيات

تطوير - إنتاج - توثيق



مسائل متنوعة



تسوق: يريد أحمد شراء قميص ثمنه الآن ٤١ ريالاً.
ويُباع بعد التخفيضات بخصم نسبته ٢٥٪. فأيّ تقدير
هو أفضل لثمن القميص بعد التخفيضات: ٢٥، أو
٣٠، أو ٣٥ ريالاً؟



مجموعة رفعة الرياضيات

تطوير - إنتاج - توثيق



الواجب



سؤال رقم ٩

مجموعة رفاة الرياضيات

تطوير - إنتاج - توثيق

