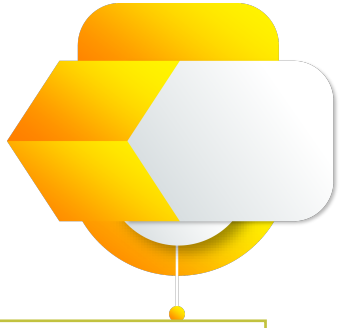


سلسلة عروض رفعة الرياضيات



عروض الصف الأول المتوسط

الفصل الدراسي الثاني

تطوير - إنتاج - توثيق

## تهيئة باب الاحصاء

٤

اليوم :

التاريخ :

الحصصة :



ويبر - إنتاج - توثيق





## جدول التعلم



| ماذا تعلمنا اليوم | ماذا سنتعلم | ماذا تعرف |
|-------------------|-------------|-----------|
|                   |             |           |



تطوير - إنتاج - توثيق



مثل مجموعة النقاط الآتية على خط الأعداد:

{٧، ٨، ١٠، ١٥، ١٦}



{١٥، ٢٠، ٢١، ٢٥، ٣٠}



مجموعة رِفعة الرياضيات

تطوير - إنتاج - توثيق



## اختبار سريع



أوجد ناتج الجمع أو الطرح: (مهارة سابقة)

$$٢ + ٥ - ٤$$

$$(٨ -) + ٤ - ٣$$

$$(٥ -) - ١ ٦$$

$$(٣ -) + ٧ ٥$$

مجموعة رفعة الرياضيات

تطوير - إنتاج - توثيق





رتب الأعداد النسبية الآتية من الأصغر إلى الأكبر:

٠,٣٢ ، ٢,٠٣ ، ٠,٢٣



٥,٦ ، ٥,٤٦ ، ٥,٦٤ ، ٥,٤



مجموعة رفعة الرياضيات

تطوير - إنتاج - توثيق



## اختبار سريع



١١ **اتصالات:** بلغت تكلفة اتصالات كل من عبدالله  
وسلطان ومحمد في هذا الشهر ٧١, ١٢٠ ،  
١٧, ١٢٠, ٠٧, ١٢٠ ريالاً على الترتيب. رتب هذه  
المبالغ ترتيباً تصاعدياً. (مهارة سابقة)

مجموعة رفعة الرياضيات

تطوير - إنتاج - توثيق



## اختبار سريع



حلّ المسائل الآتية : (مهارة سابقة)

أوجد قيمة ٥٢٪ من ٣٦٠ ١٢

ما قيمة ٣٦٪ من ٣٦٠ ؟ ١٣

أوجد قيمة ١٤٪ من ٣٦٠ ١٤

مجموعة رِفعة الرياضيات

تطوير - إنتاج - توثيق





الواجب



تكملة تمارين التهيئة

تطوير - إنتاج - توثيق

