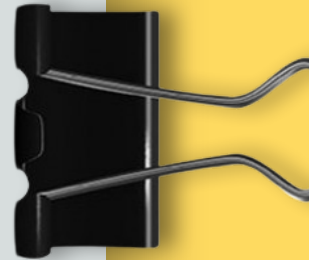
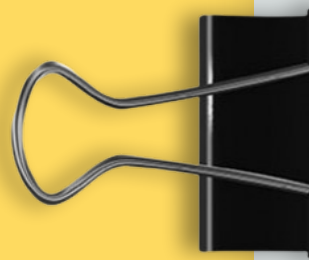
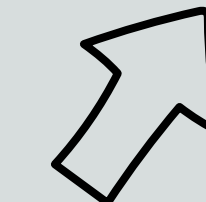
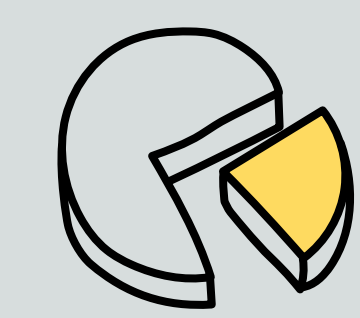
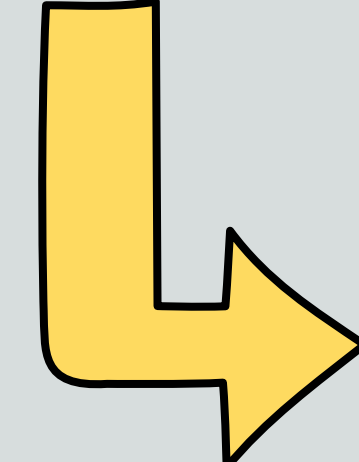
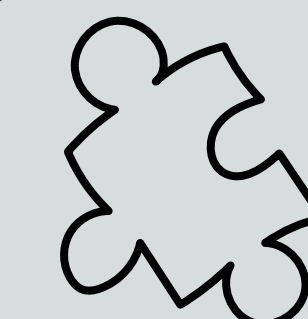
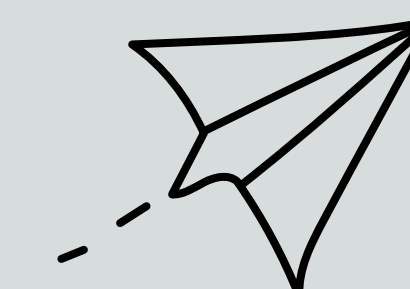
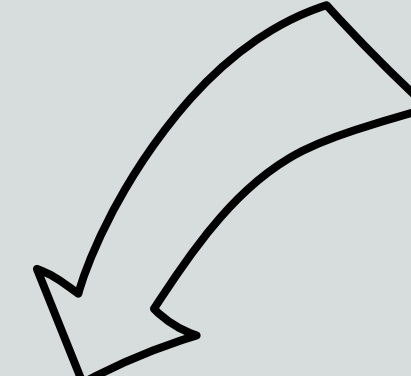
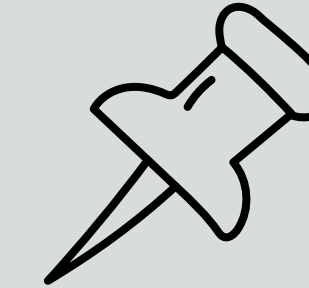
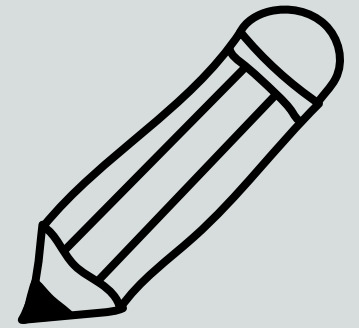
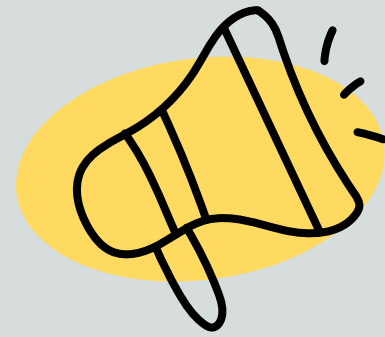
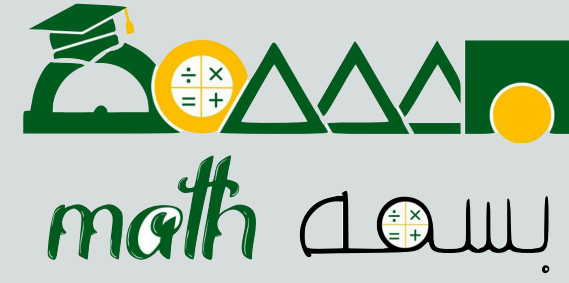


مسابقات كانجارو 3

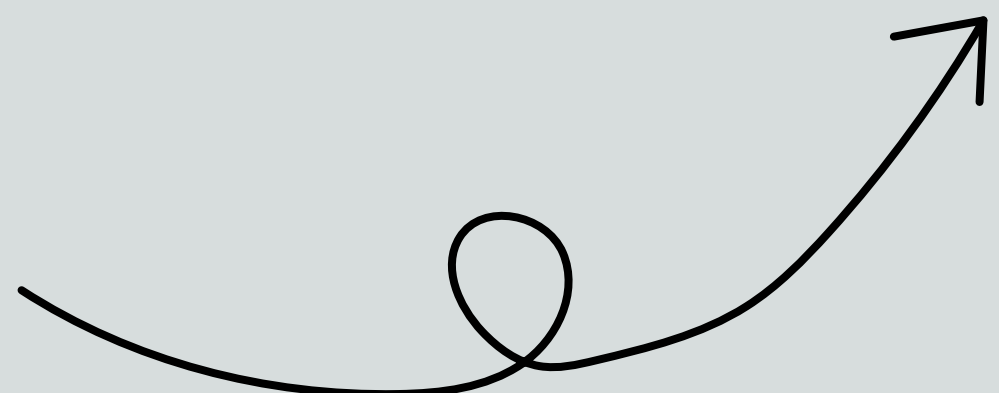
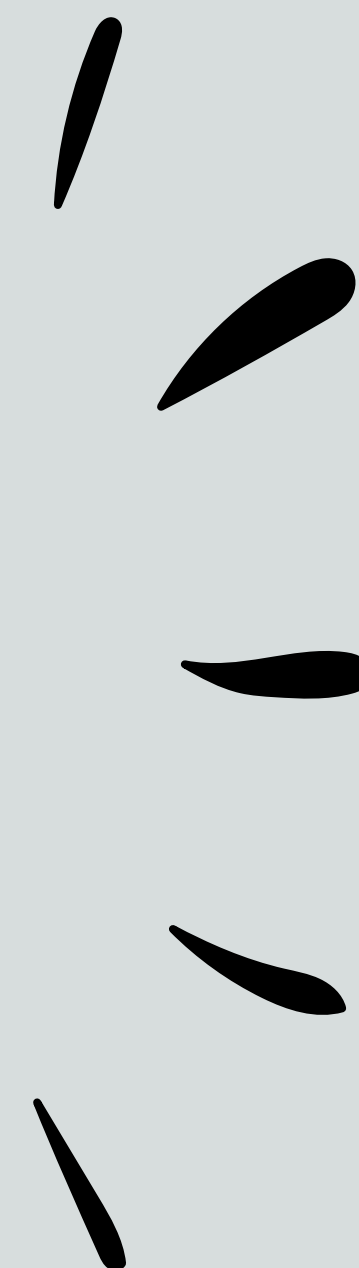
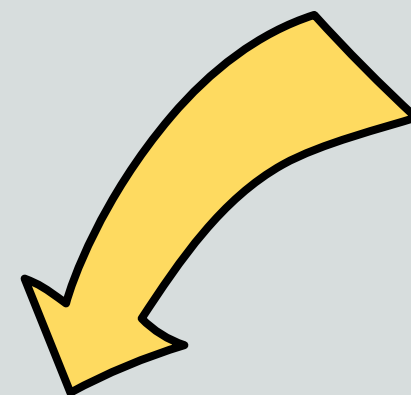
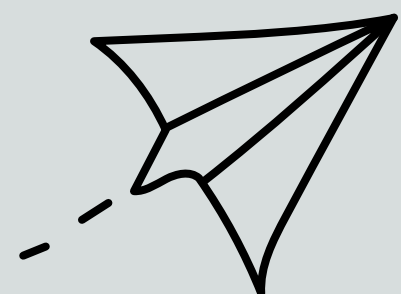
الصف الأول والثاني متوسط

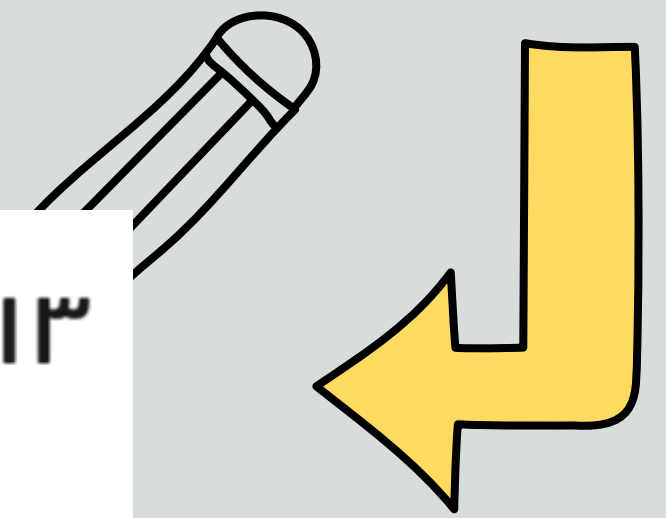
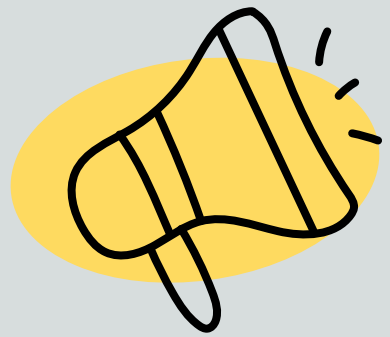
أ/ ابتسام الطاهري





math daw





١٣. متوسط أعمار 3 أخوات أعمارهن مختلفة هو 10 سنوات. يمكننا وضع الاخوات الثلاث في ثلاث مجموعات ثنائية مختلفة. إذا كان متوسط عمري مجموعتين منها يساوي 11,12 عامًا، فما عمر الأخت الكبرى؟

13. Three sisters, whose average age is 10, each have different ages. When they get together in pairs, the average ages of two such pairs are 11 and 12. What is the age of the eldest sister?

A

10

B

11

C

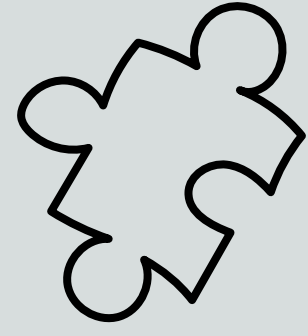
12

D

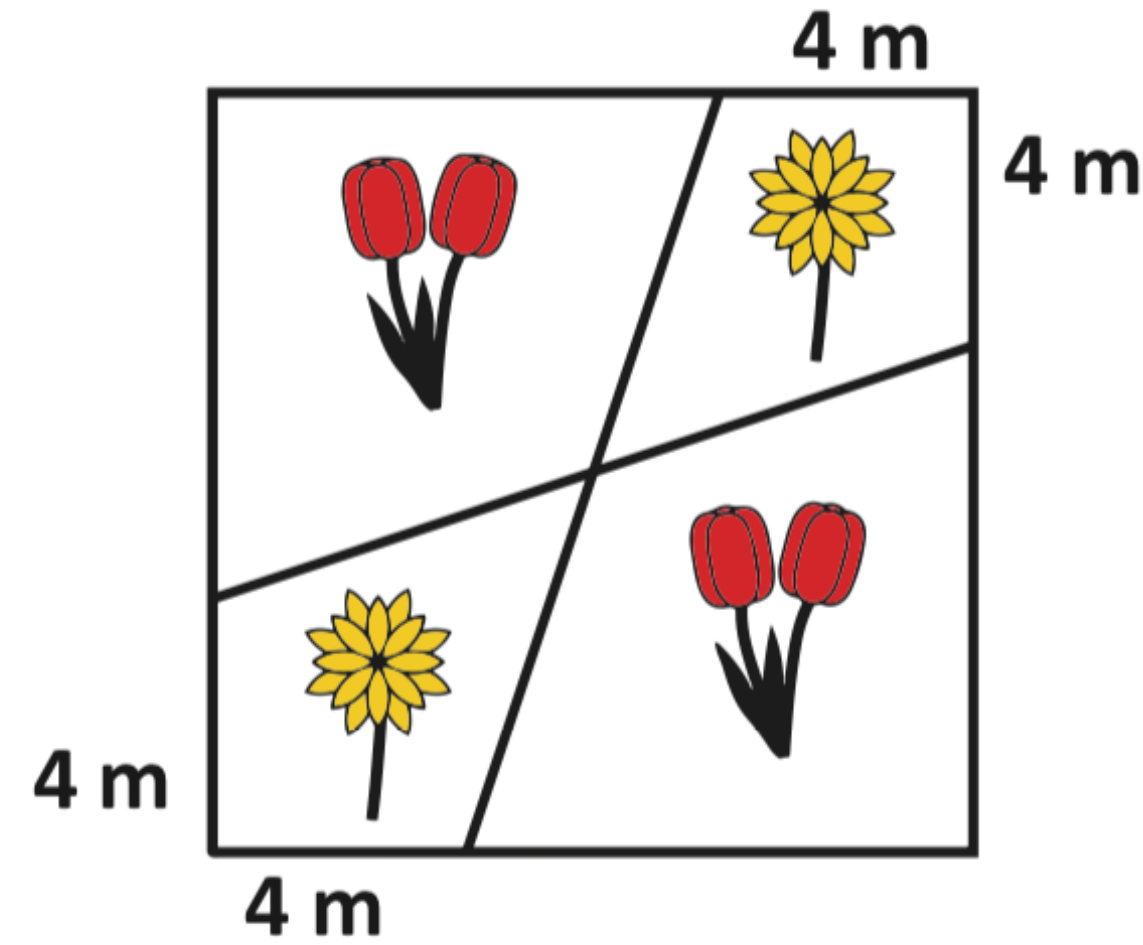
14

E

16



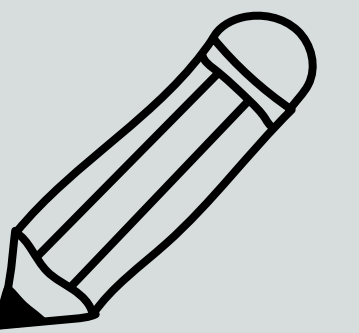
١٤. يزرع طلال أزهار الخزامى الحمراء وزهور الأقحوان الصفراء في مشتل مربع الشكل طول ضلعه 12 m ، مرتبةً كما موضح في الشكل.
ما المساحة الكلية للمنطقتين المزروعتين بزهور الأقحوان الصفراء؟

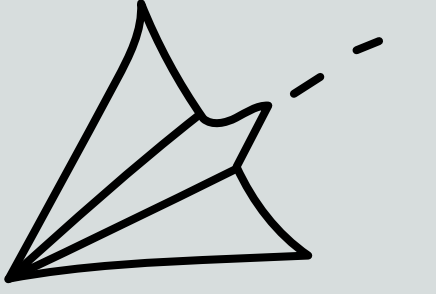


14. Talal the Gardener planted red tulips and yellow daisies in a square flowerbed with side-length 12 m, arranged as shown.

What is the total area of the regions in which he planted daisies?

- | | | | | |
|-------------------|-------------------|-------------------|-------------------|-------------------|
| A | B | C | D | E |
| 48 m ² | 46 m ² | 44 m ² | 40 m ² | 36 m ² |





١٥ . توجد ساعتان في مكّتي. الأولى تقدّم دقيقة كل ساعة، والثانية تؤخر دقيقتين كل ساعة. بالأمس ضبطت الوقت الصحيح في الساعتين معاً، وعندما نظرت إليهما اليوم وجدت أن الوقت في إحداهما 11:00 وفي الأخرى 12:00 . ففي أي ساعة بالأمس ضبطت الوقت الصحيح في الساعتين؟

15. In my office, there are two clocks. One clock gains one minute every hour and the other loses two minutes every hour. Yesterday I set them both to the correct time but when I looked at them today, I saw that the time shown on one was 11:00 and shown on the other was 12:00. What time was it when I set the two clocks?

A

23:00

B

19:40

C

15:40

D

14:00

E

11:20



١٦. كتب وليد العديد من الأعداد الموجبة الأصغر من 7 على ورقة. قامت رباب بشطب الأعداد التي كتبها وليد، واستبدلت كل عدد بناتج طرحه من العدد 7. مجموع الأعداد التي كتبها وليد هو 22، بينما مجموع الأعداد التي كتبتها رباب يساوي 34. كم عدداً كتب وليد على الورقة في البداية؟

16. Waleed wrote several positive numbers smaller than 7 on a piece of paper. Rabab then crossed out all Waleed's numbers and replaced each of them with their difference from 7. The sum of Waleed's numbers was 22. The sum of Rabab's numbers is 34. How many numbers did Waleed write down?

A

7

B

8

C

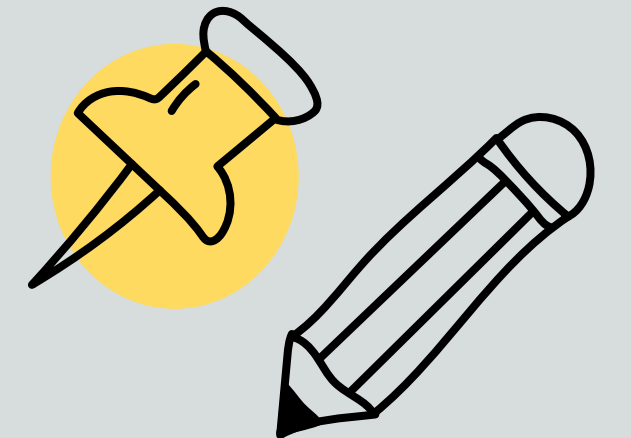
9

D

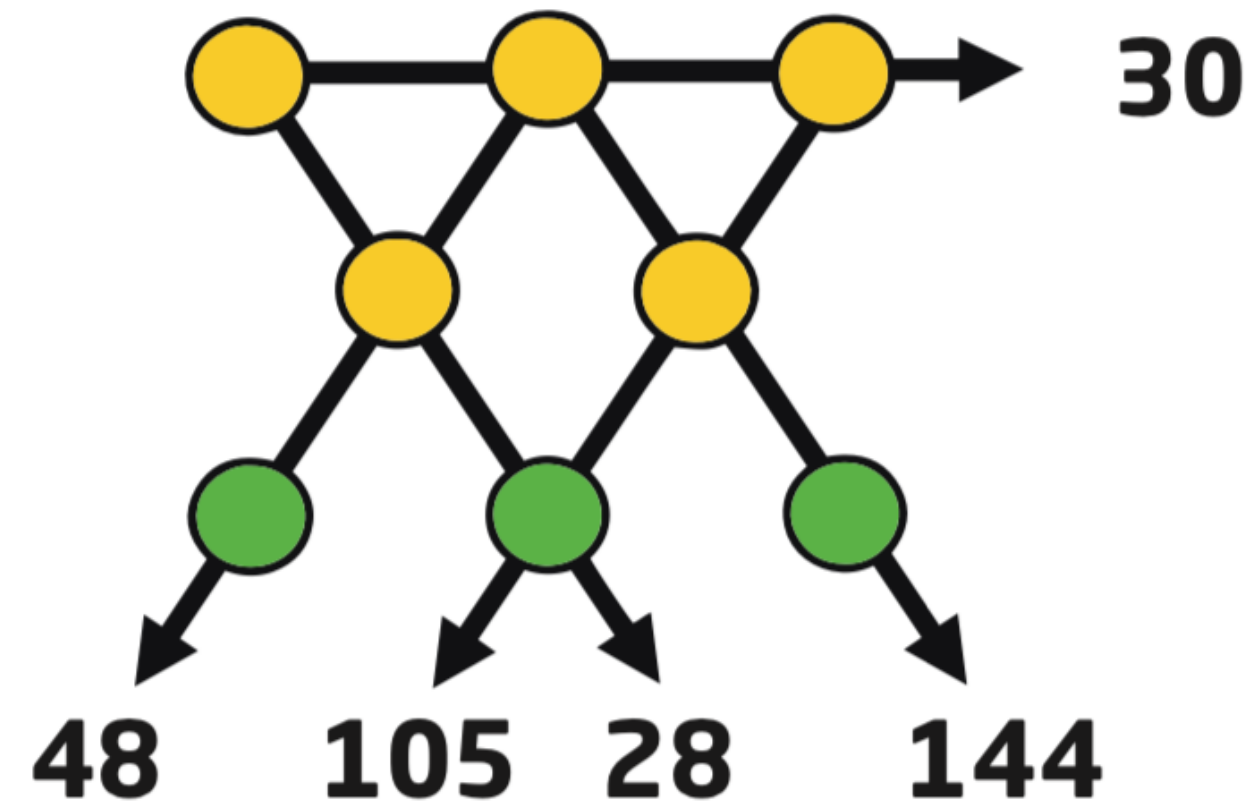
10

E

11



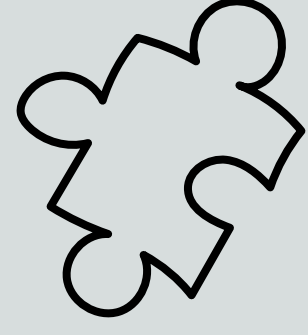
١٧. كتبنا الأعداد من 1 إلى 8 في الدوائر الثماني الموجودة في الشكل بحيث نكتب كل عدد مرة واحدة فقط. العدد المكتوب في نهاية كل سهم يساوي حاصل ضرب الأعداد المكتوبة في الدوائر الثلاث الواقعة على نفس السهم. ما مجموع الأعداد المكتوبة في الدوائر الثلاث التي في أسفل الشكل؟



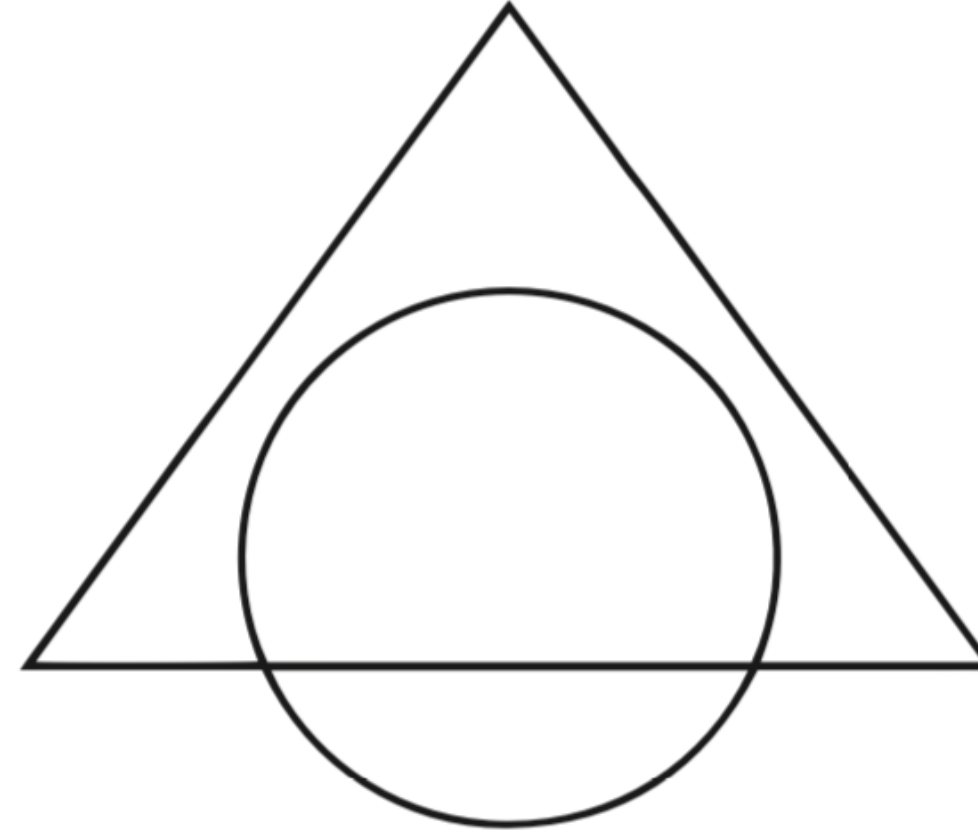
17. The numbers from 1 to 8 are placed, once each, in the circles shown. The numbers by the arrows show the products of the three numbers in the circles on that straight line. What is the sum of the numbers in the three circles at the bottom of the figure?

- | | | | | |
|----|----|----|----|----|
| A | B | C | D | E |
| 11 | 12 | 15 | 17 | 19 |





١٨. الشكل التالي يوضح دائرة تتقاطع مع مثلث. تمثل مساحة المنطقة المشتركة بينهما 45% من المساحة الكلية للشكل، وتمثل مساحة المنطقة الواقعة داخل المثلث وخارج الدائرة 40% من المساحة الكلية للشكل. ما النسبة المئوية لمساحة جزء الدائرة الواقع خارج المثلث من مساحة الدائرة كاملة؟



18. The area of the intersection of a circle and a triangle is 45% of the area of their union. The area of the triangle outside the circle is 40% of the area of their union. what percentage of the area of the part of the circle which lies outside the triangle from circle's area?

A

20%

B

25%

C

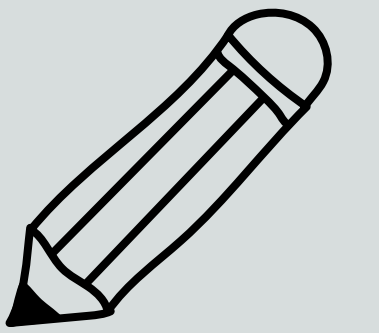
30%

D

35%

E

50%





math سەد