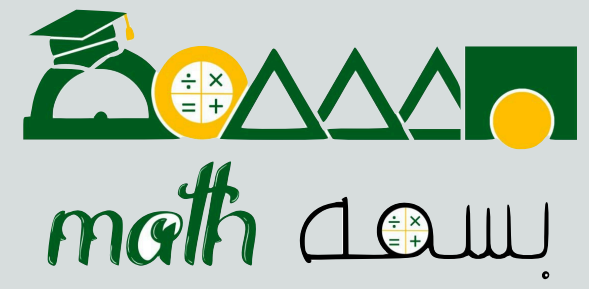


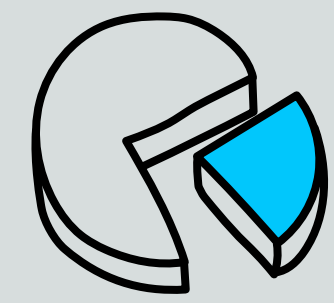
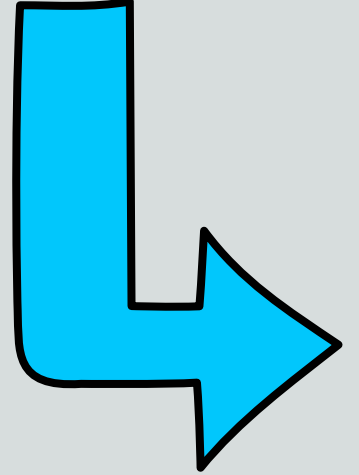
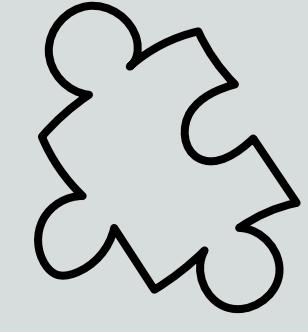
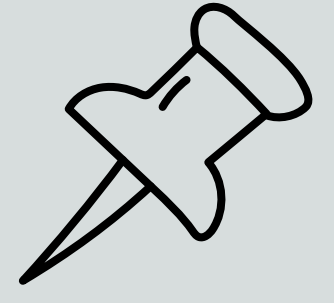
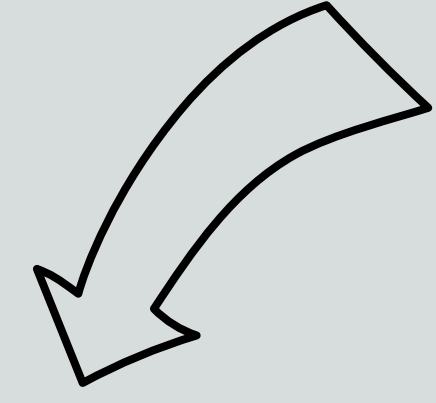
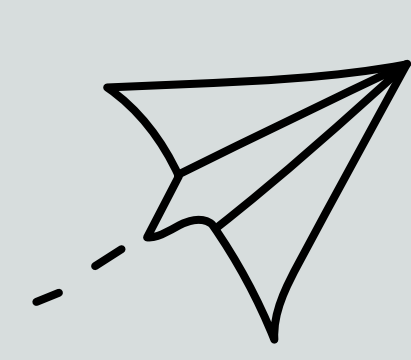
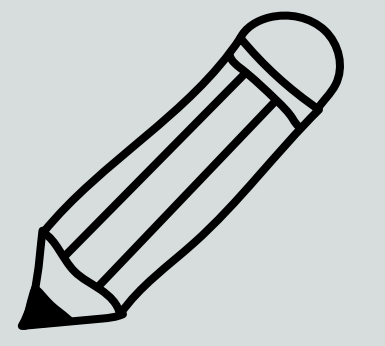
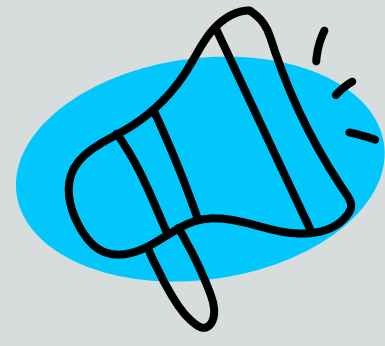
# مسابقات كانجارو 3

## الصف الخامس والسادس ابتدائي

أ/ ابتسام الطاهري

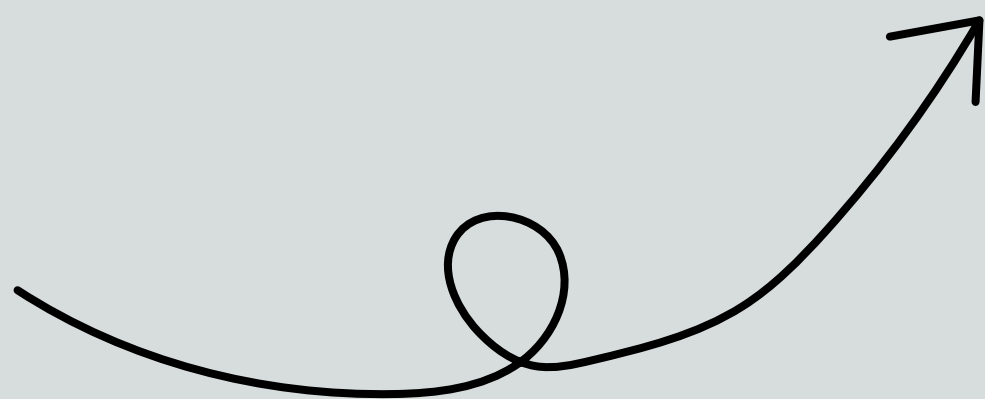
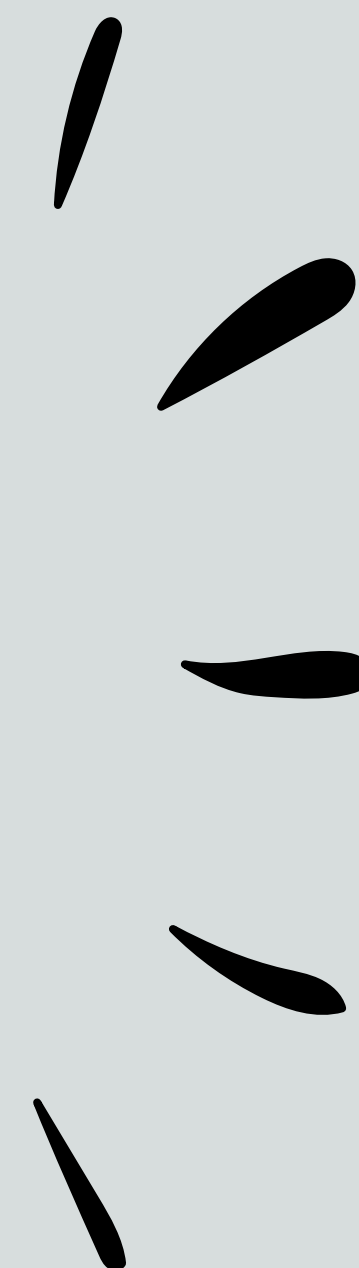
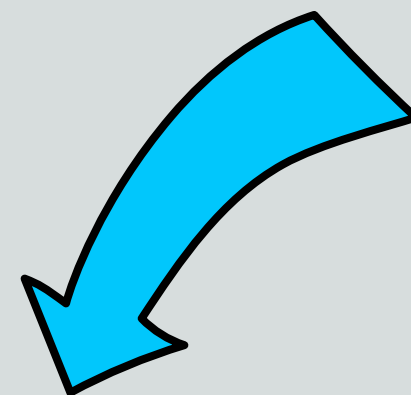
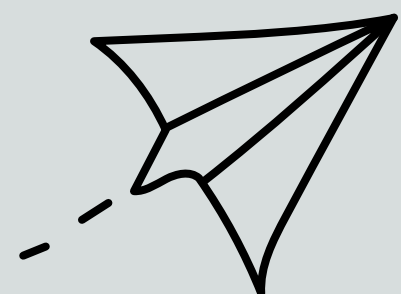


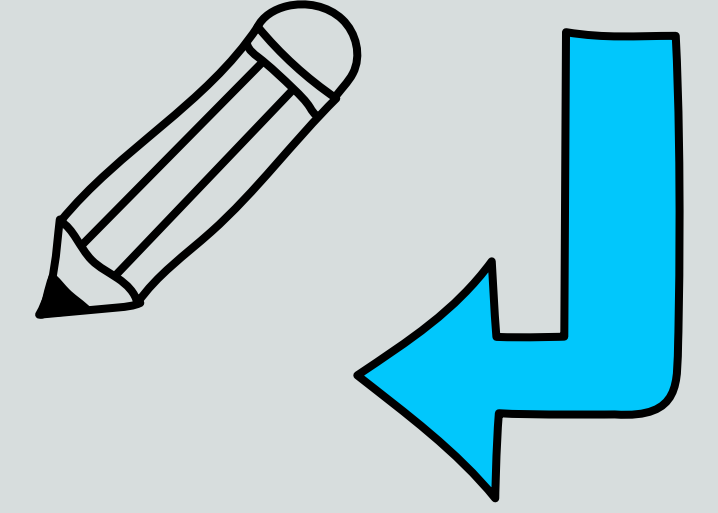
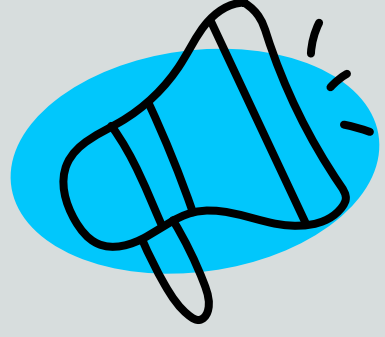
بسمه



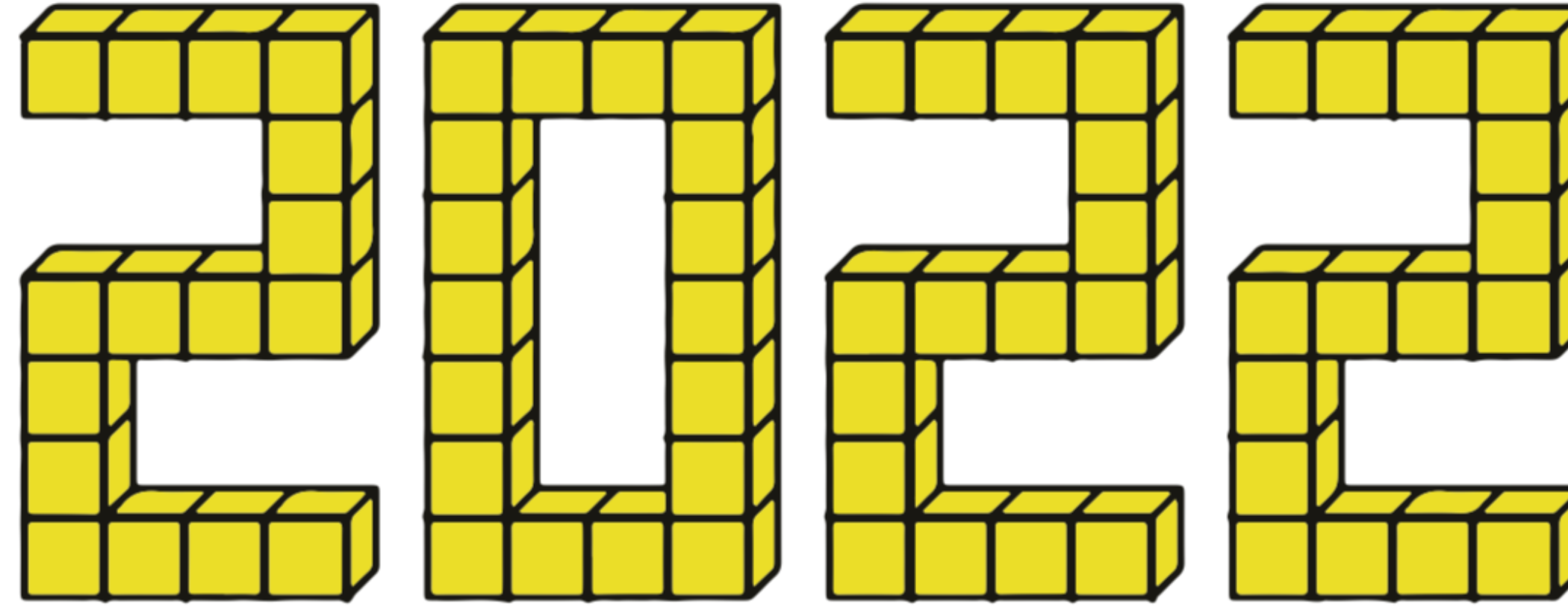


math daw





١٣. بنى مسعود وأصدقائه مجسمًا للعدد ٢٠٢٢ باستخدام ٦٦ مكعبًا كما موضح في الشكل. ثم قاموا بطلاء الجسم باللون الأصفر. كم مكعبًا تم طلاء ٤ أوجه فقط من أوجهه؟



13. Masoud and his friends built the number 2022 with 66 cubes, as shown in the picture. They painted the whole surface of the structure yellow. How many of the cubes have exactly 4 faces painted?

A

16

B

30

C

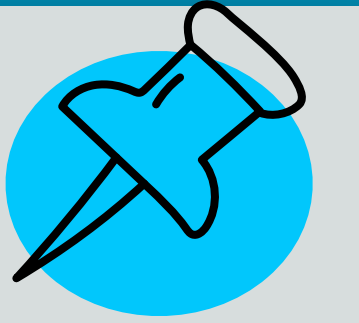
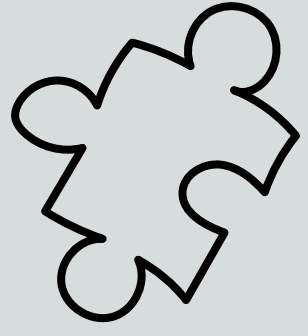
46

D

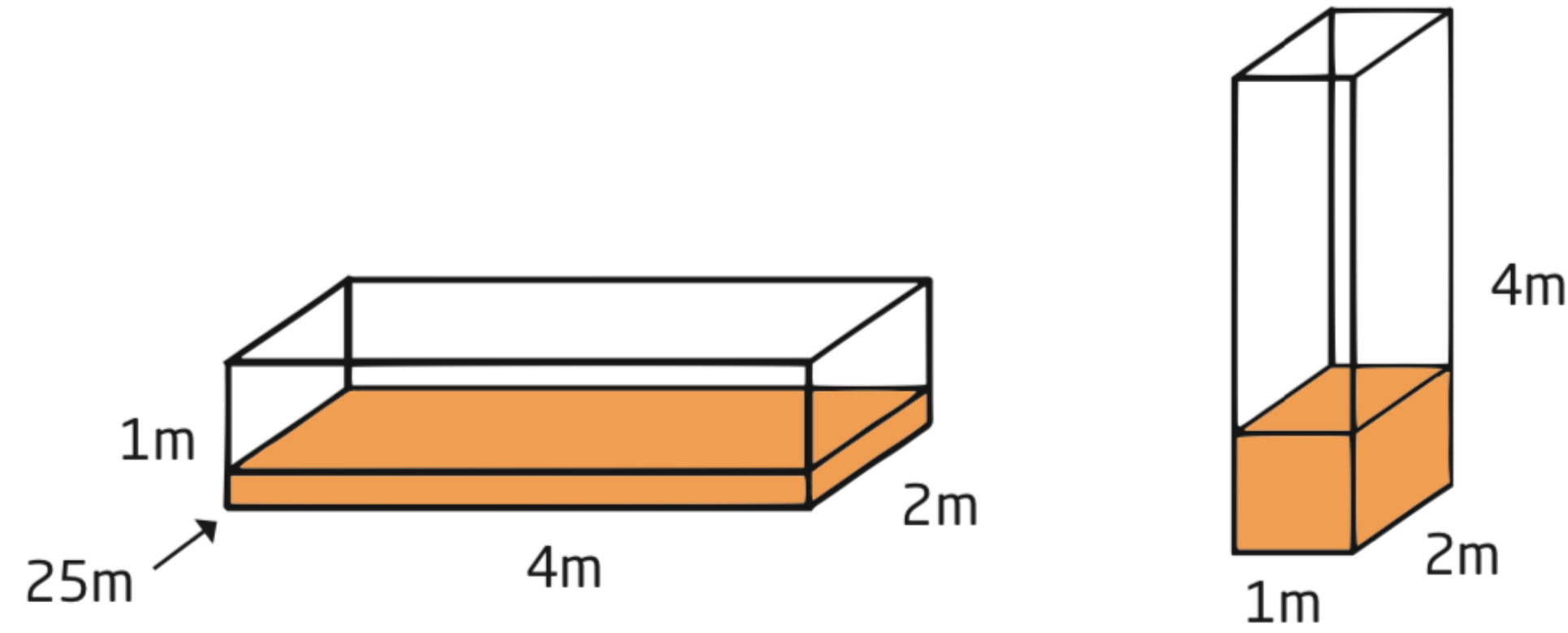
54

E

60



١٤. خزان ماء على شكل متوازي مستطيلات أبعاده  $١\text{م} \times ٢\text{م} \times ٤\text{م}$ ، يحوي كمية من الماء ارتفاعها  $٢٥\text{سم}$  كما في الشكل التالي على اليسار. إذا قمنا بتدوير الخزان لتكون أبعاد القاعدة  $١\text{م} \times ٢\text{م}$  كما في الشكل التالي على اليمين، كم سيكون ارتفاع الماء الآن؟



14. A rectangular-based water tank has dimensions  $1\text{m} \times 2\text{m} \times 4\text{m}$ . It contains water to a depth of  $25\text{cm}$ , as shown in the left-hand picture. The tank is turned so that a  $1\text{m} \times 2\text{m}$  face becomes the base, as shown in the right-hand picture. What is the depth of the water now?

A

٢٥ سم

25 cm

B

٥٠ سم

50 cm

C

٧٥ سم

75 cm

D

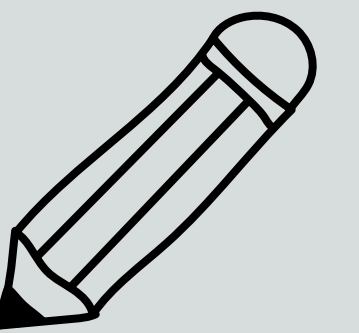
١ م

1 m

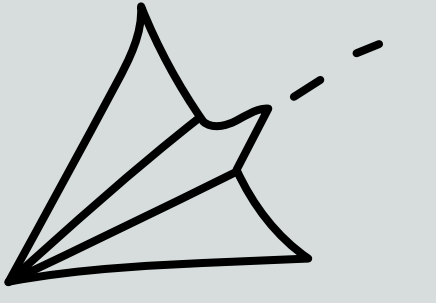
E

١,٢٥ م

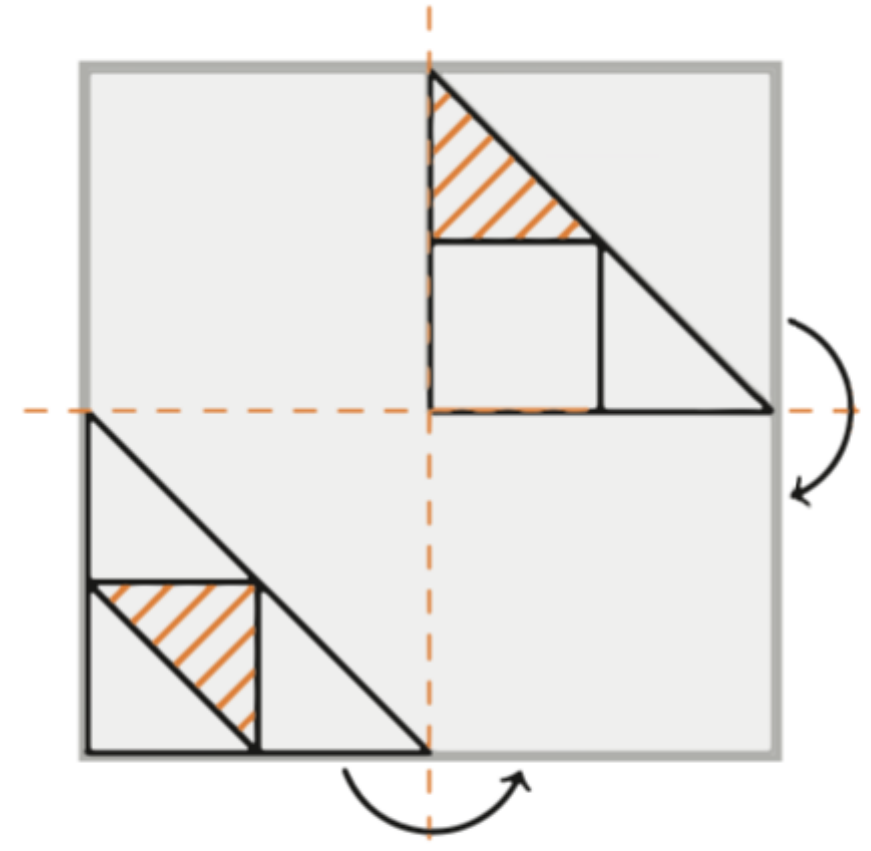
1.25 m







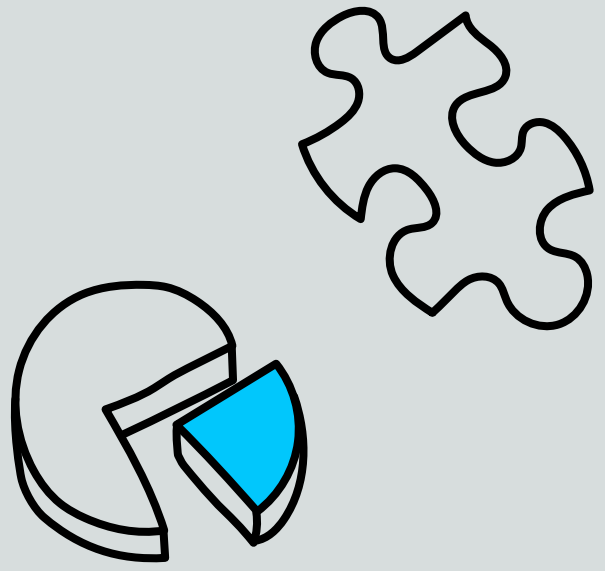
١٥ . ورقة شفافة عليها رسم تم طيها مرتين كما موضح في الشكل. أي الخيارات يمثل الشكل الناتج بعد الطي؟



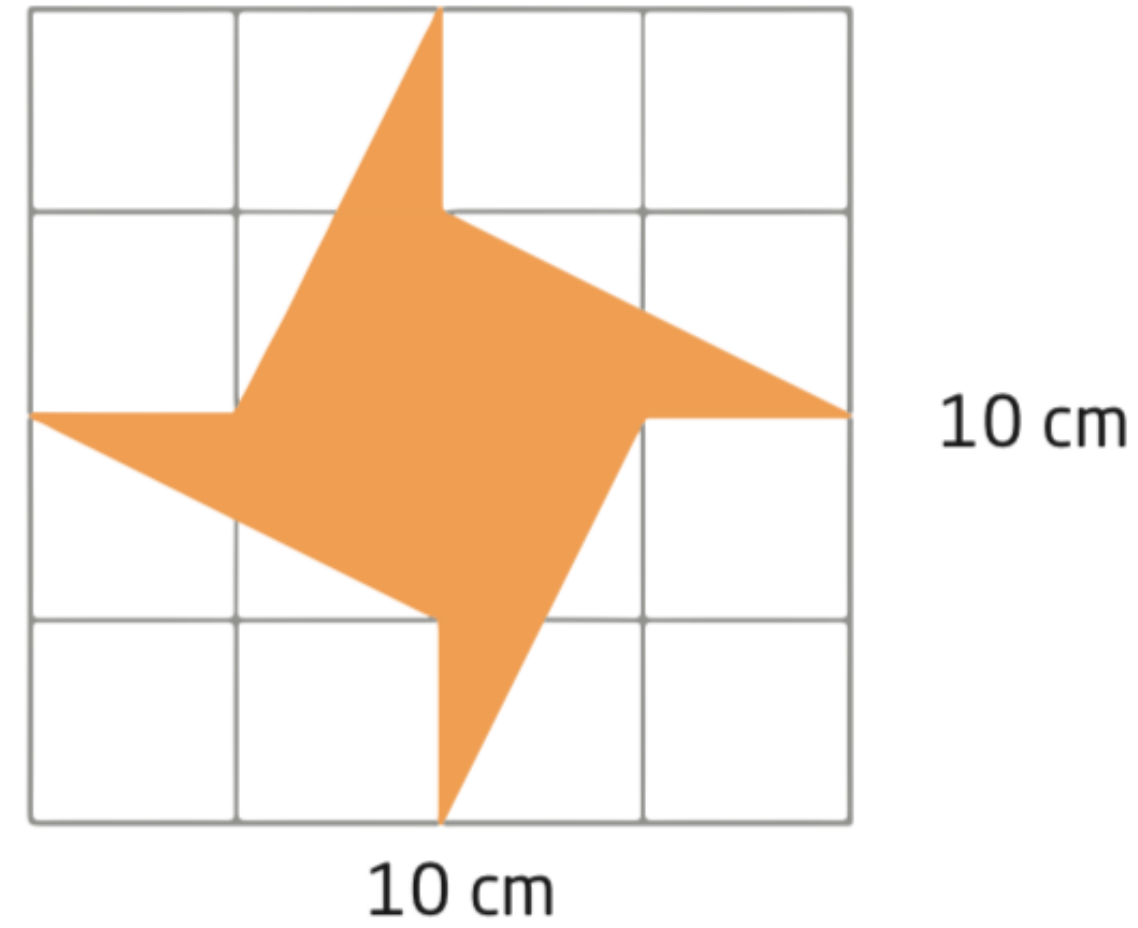
15. The picture shows a piece of transparent paper with a design drawn on it. The paper is then folded twice, as shown. What would be seen on the folded paper?

- A
- B
- C
- D
- E





١٦. إذا كانت مساحة المربع تساوي ١٠٠ سم<sup>٢</sup>، فما مساحة الشكل الملون؟



16. The area of the square is  $100 \text{ cm}^2$ . What is the area of the shaded figure?

A

٢٠ سم<sup>٢</sup>

20 cm<sup>2</sup>

B

٢٥ سم<sup>٢</sup>

25 cm<sup>2</sup>

C

٣٠ سم<sup>٢</sup>

30 cm<sup>2</sup>

D

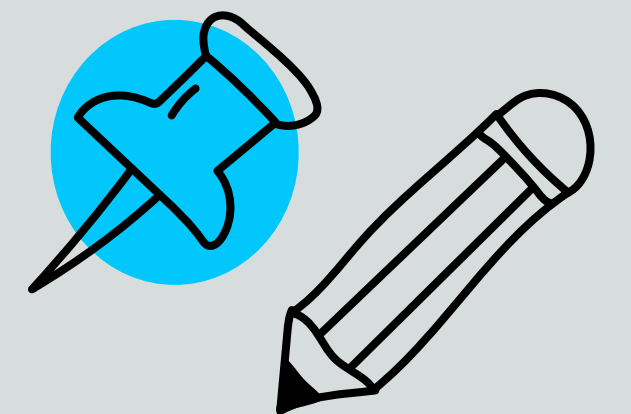
٣٥ م<sup>٢</sup>

35 m<sup>2</sup>

E

٤٠ م<sup>٢</sup>

40 m<sup>2</sup>



١٧. في العام ٢٠٢٢ يتكرر الرقم ٢ ثلاث مرات، وسيكون ذلك ثالث عام يمر على السلحفاة نجبية بحيث يتكرر فيه أحد الأرقام ثلاث مرات، ما أصغر عمر ممكن للسلحفاة نجبية في نهاية ٢٠٢٢؟

17. The year 2022 is a special year because the digit 2 appears three times. This is the third time Najeba the tortoise has lived through such a year with three identical digits. What is the youngest Najeba could be by the end of 2022?

A

18

B

20

C

22

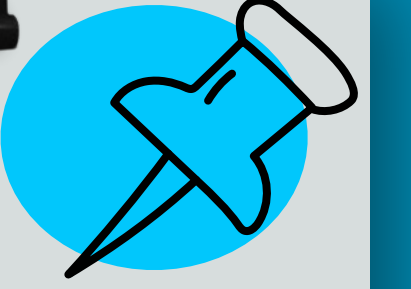
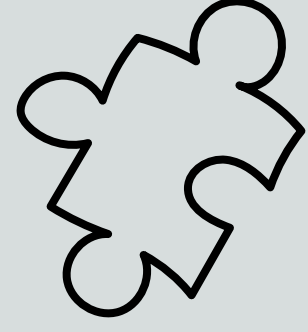
D

23

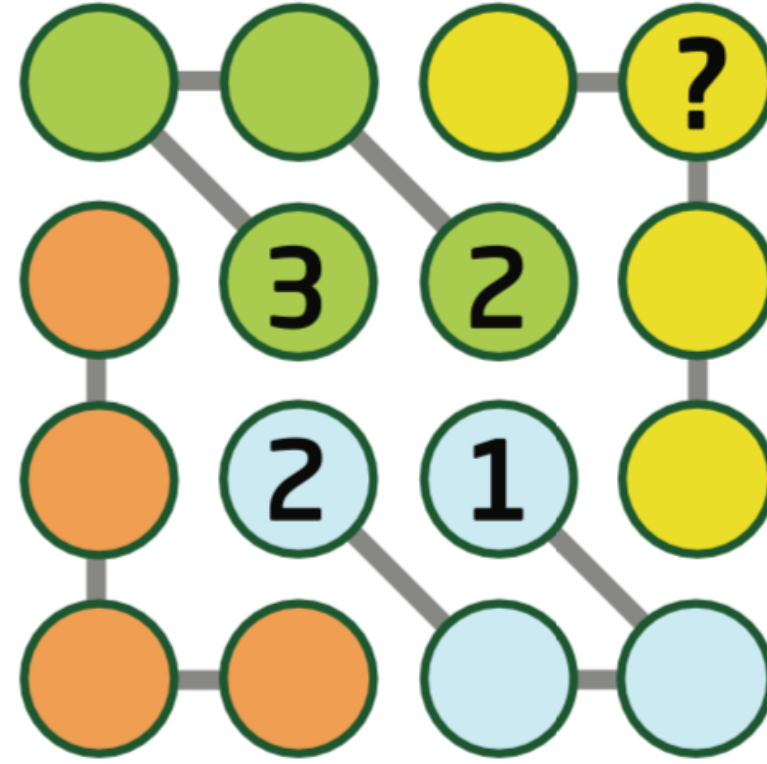
E

134



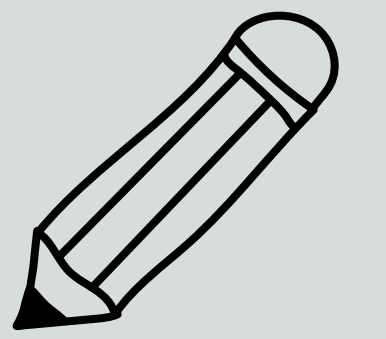


١٨. يريد بندر إكمال الصورة التالية بوضع أحد الأعداد ١ أو ٢ أو ٣ أو ٤ في الدوائر بشرط، ألا يتكرر عدد في أي عمود أو أي صف أو أي مجموعة من أربع دوائر متصلة بخط. ما العدد الذي يجب أن يوضع مكان علامة الاستفهام؟



18. Bandar wants to complete the picture so that each row, each column and each set of four circles connected by line segments contains the four numbers 1, 2, 3, and 4. What number should he write in the circle containing the question mark?

- |                    |                    |                    |                    |  |
|--------------------|--------------------|--------------------|--------------------|--|
| <b>A</b><br>١<br>1 | <b>B</b><br>٢<br>2 | <b>C</b><br>٣<br>3 | <b>D</b><br>٤<br>4 | <b>E</b><br>لا يمكن التحديد<br>It cannot be determined |
|--------------------|--------------------|--------------------|--------------------|--|







math داسه