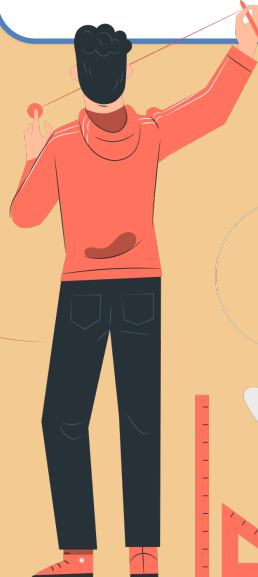
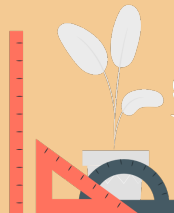


اختبار الفصل

الفصل الثاني



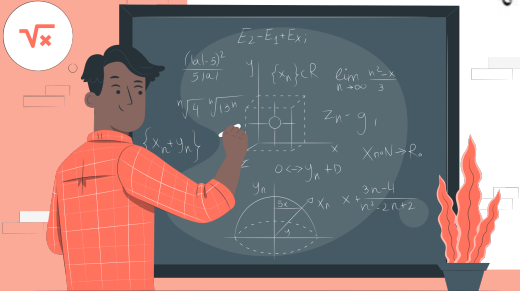
@moth_vip



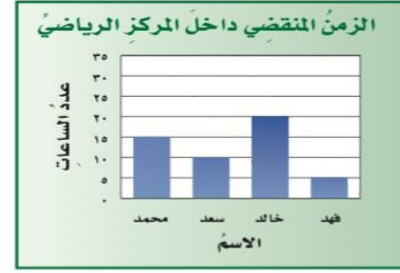
اختيارٌ من متعدد: الشكل الآتي يمثل عدد الساعات التي قضّاها محمدٌ وأصدقاؤه في المركز الرياضي خلال أسبوعٍ واحدٍ:



- أيُّ الجملِ الآتية تتفقُ مع هذه البيانات؟
- (أ) قضى محمدٌ ثلاثة أمثالِ الزمنِ الذي قضاهُ فهدٌ.
- (ب) قضى سعدٌ ١٥ ساعةً تقريباً.
- (ج) قضى محمدٌ زمناً أكثرَ من أصدقائه.
- (د) قضى خالدٌ مثلي الزمنِ الذي قضاهُ فهدٌ.



١ اختيار من متعدد: الشكل الآتي يمثل عدد الساعات التي قضّاها محمد وأصدقاؤه في المركز الرياضي خلال أسبوعٍ واحدٍ:



أيّ الجمل الآتية تتفق مع هذه البيانات؟

(أ) قضّى محمد ثلاثة أمثال الزمن الذي قضاه فهد.

(ب) قضّى سعد ١٥ ساعة تقريباً.

(ج) قضّى محمد زمناً أكثر من أصدقاؤه.

(د) قضّى خالد مثلي الزمن الذي قضاه فهد.



حيوانات: إذا بلغت كتلة قطعة بالجرامات خلال

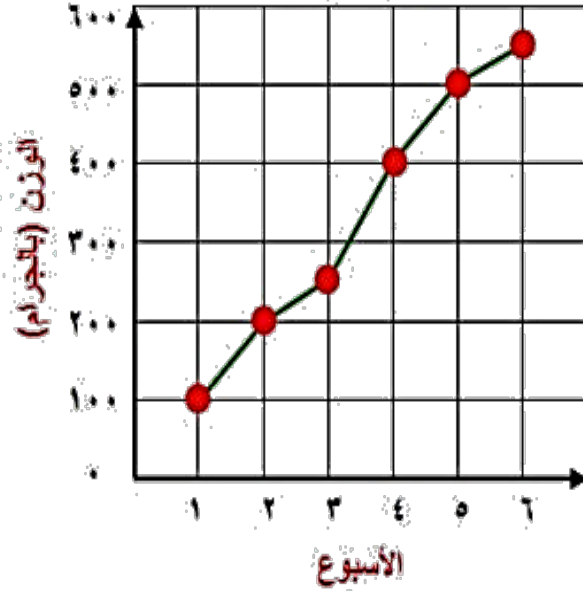
٦ أسابيع منذ ولادتها كما يأتي:

١٠٠، ٢٠٠، ٢٥٠، ٤٠٠، ٥٠٠، ٥٥٠

فمثل هذه البيانات بالخطوط.



وزن قطة بالجرامات



أوجد المتوسط الحسابي والوسيط والمنوال والمدى
لمجموعتي البيانات الآتيتين:

٣ الزمن الذي استغرقه بدر في القراءة خلال أسبوع
(بالدقائق):

٥٣، ٥٤، ٨٠، ٦٥، ١٠٣، ٦٨، ٦٧

٤ أسعار أربعة أنواع مختلفة من العصائر (بالريالات):
٦، ٥، ٥، ٨



رتب البيانات من الأصغر الى الأكبر: ٥٣ ، ٥٤ ، ٦٥ ، ٦٧ ، ٦٨ ، ٨٠ ، ١٠٣

المتوسط الحسابي:

$$٧٠ \text{ دقيقة} = \frac{٥٩. ١٠٣ + ٨٠ + ٦٨ + ٦٧ + ٦٥ + ٥٤ + ٥٣}{٧}$$

الوسيط:

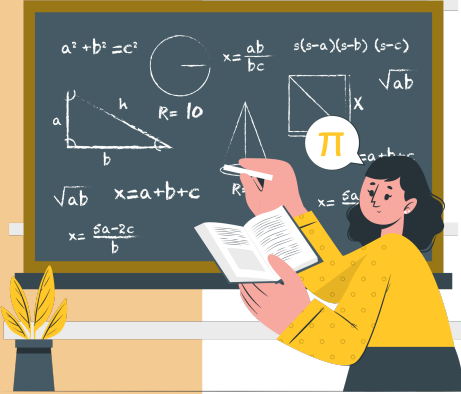
١٠٣ ، ٨٠ ، ٦٨ ، ٦٧ ، ٦٥ ، ٥٤ ، ٥٣

بما أن العدد ٦٧ في المنتصف فإنه هو الوسيط.

المنوال: لا يوجد منوال

المدى:

بما أن أكبر قيمة = ١٠٣ ، وأصغر قيمة = ٥٣. فالمدى = ٥٣ - ١٠٣ = ٥٠



رتب البيانات من الأصغر الى الأكبر: ٨، ٦، ٥، ٥

المتوسط الحسابي:

$$\bar{x} = \frac{24}{4} = \frac{8+6+5+5}{4}$$

الوسيط:

بما أن عدد البيانات زوجي، فالوسيط هو المتوسط الحسابي للعددين الأوسطين

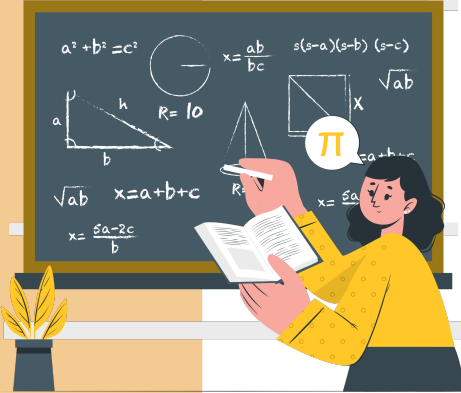
$$5,5 = \frac{6+5}{2}$$

المنوال:

بما أن العدد ٥ يظهر أكثر من غيره، فهو المنوال

المدى:

بما أن أكبر قيمة = ٨، وأصغر قيمة = ٥. فالمدى = ٨ - ٥ = ٣



مدرسة: استعمل البيانات الآتية لحلّ الأسئلة ٥ - ٩:

عدد سنوات الخدمة لمعلمي مدرسة				
٦	٥	١٥	١٥	٦
٤	٦	١٧	١٣	٥
٩	١٠	١١	١٥	١٠
١٩	١٨	٨	٦	١١



٥ مثل البيانات بالنقاط.

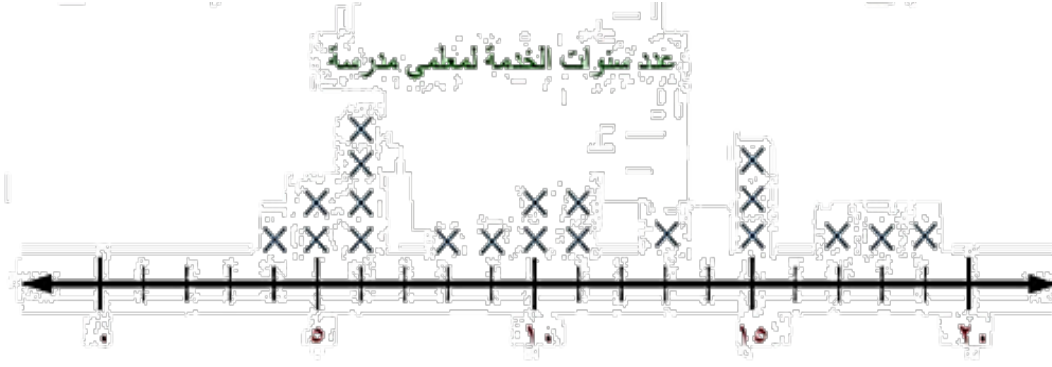
٦ ما أكبر عدد لسنوات الخدمة؟

٧ ما منوال عدد سنوات الخدمة؟

٨ ما الفرق بين أكبر وأصغر عدد لسنوات الخدمة؟

٩ اكتب جملتين إضافيتين لتحليل البيانات.





أكبر عدد هو ١٩

بما أن العدد ٦ يظهر أكثر من غيره ، فهو المنوال

١٩ - ٤ = ١٥ سنة

ليس هناك معلم خبرته ١٦ سنة.

هناك معلم واحد خبرته ١٣ سنة.



اختيارٌ من متعدد: جمعتُ عادةً المعلوماتِ
الآتيةَ عن عددِ القصصِ القصيرةِ التي قرأتها
زميلاتُها خلالَ أسبوعٍ:



عددُ القصصِ القصيرةِ المقروءةِ								
١	٢	٥	٤	٠	٢	٣	٤	٠
٠	١٠	٨	٤	٧	٣	١	٦	٤

- فأيُّ المقاييسِ الآتيةِ يمثلُ عشرَ قصصٍ؟
- (أ) المتوسطُ الحسابيُّ
(ب) الوسيطُ
(ج) المنوالُ
(د) المدى



الإجابة الصحيحة د

شرح الحل:

بما أن أكبر قيمة = ١٠ ، وأصغر قيمة = ٠ ، فالمدى يساوي ١٠ - ٠ = ١٠ قصص

