



القوانين الصفية



- إلتزام الهدوء .
- الجلوس بشكل صحيح .
- عدم التحدث حتى يسمح لي .
- الإصغاء الجيد للشرح .
- رفع اليد عند المناقشة وحل المسائل .
- التعاون واحترام رأي الآخر .
- المحافظة على نظافة المكان .

الأعداد الحقيقية ونظرية فيثاغورس

الفصل

الأعداد الحقيقية

الدرس

الثاني متوسط

الصف

التاريخ

اليوم



اليوم الوطني السعودي 93

لم تتوقف أحلامنا مُنذ بدأت هذه الدولة، واليوم نجدد الحب والولاء للأرض المعطاءة
بعد مرور 93 عام على توحيد السعودية



الدرس

الأعداد الحقيقية

فكرة الدرس

أتعرف الأعداد في نظام
الأعداد الحقيقية وأصنفها.





اختبار قصير



الدرس

الأعداد الحقيقية

فكرة الدرس

أتعرف الأعداد في نظام
الأعداد الحقيقية وأصنفها.

حكمة اليوم

أنا مصمم على بلوغ
الهدف فإما أن أنجح وإما
أن أنجح

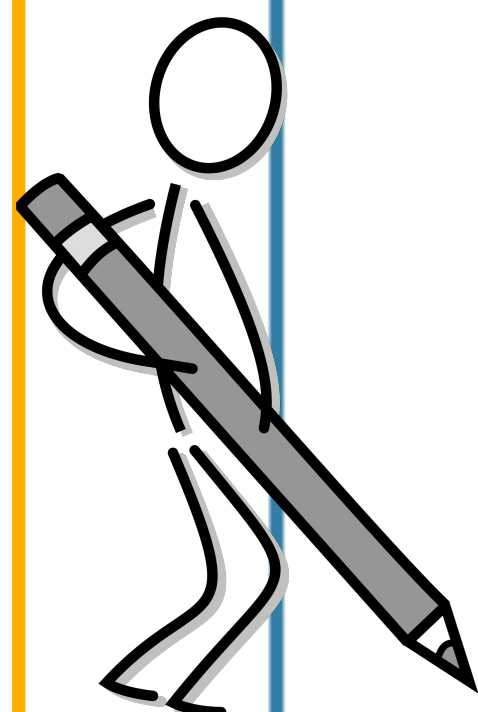
"ديل كارنيجي"





جدول التعلم

ماذا تعلمت؟ What did I L earn?	ماذا أريد أن أعرف؟ What do I W ant to Know?	ماذا أعرف؟ What do I k now?



X@maryam_alfifi

الدرس

الأعداد الحقيقية

فكرة الدرس

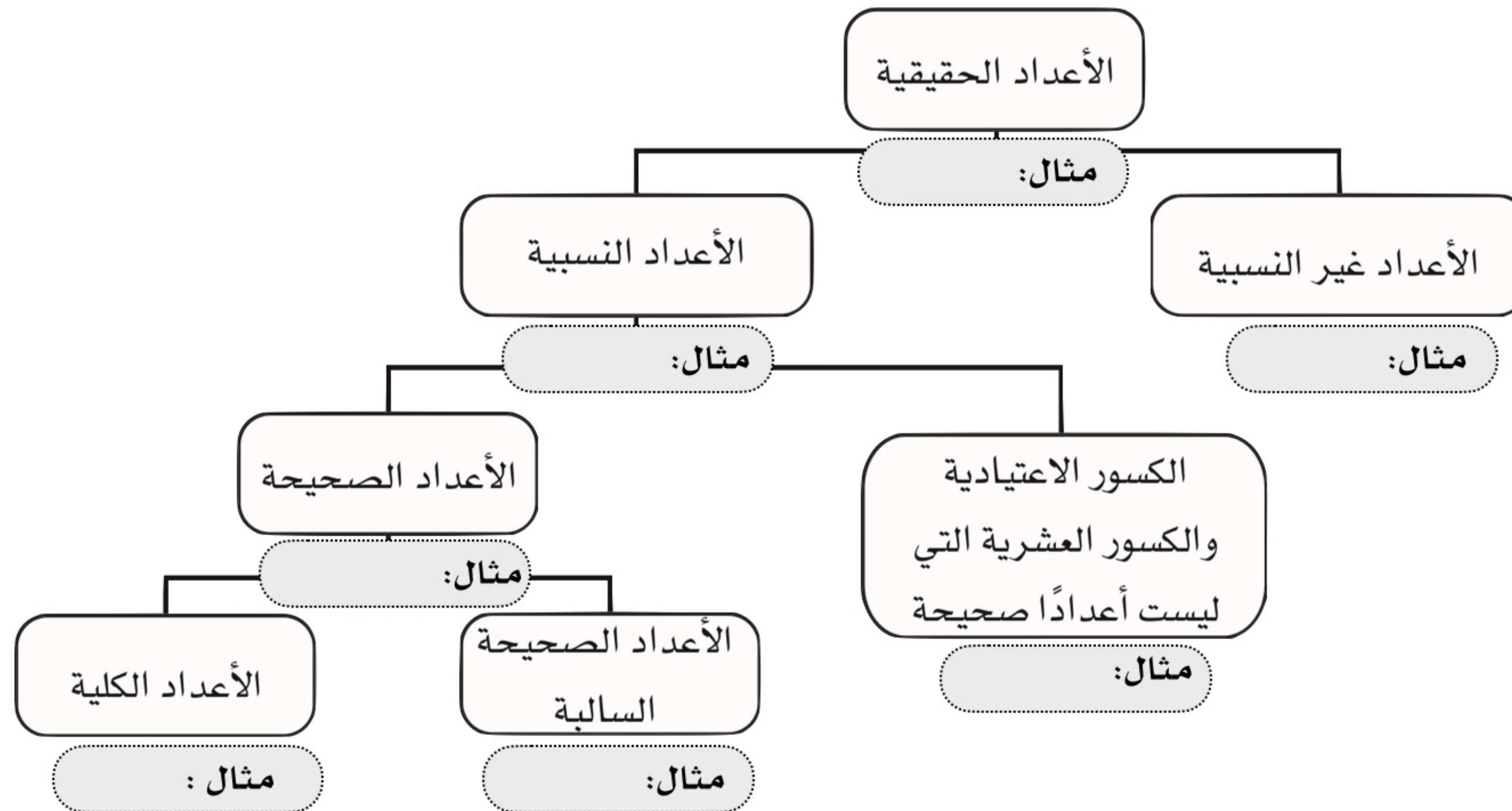
أتعرف الأعداد في نظام
الأعداد الحقيقية وأصنفها.

Thanks





اكتب مثال لكل نوع من الأعداد في المستطيلات أدناه.



الدرس

الأعداد الحقيقية

فكرة الدرس

أتعرف الأعداد في نظام الأعداد الحقيقية وأصنفها.

Thanks

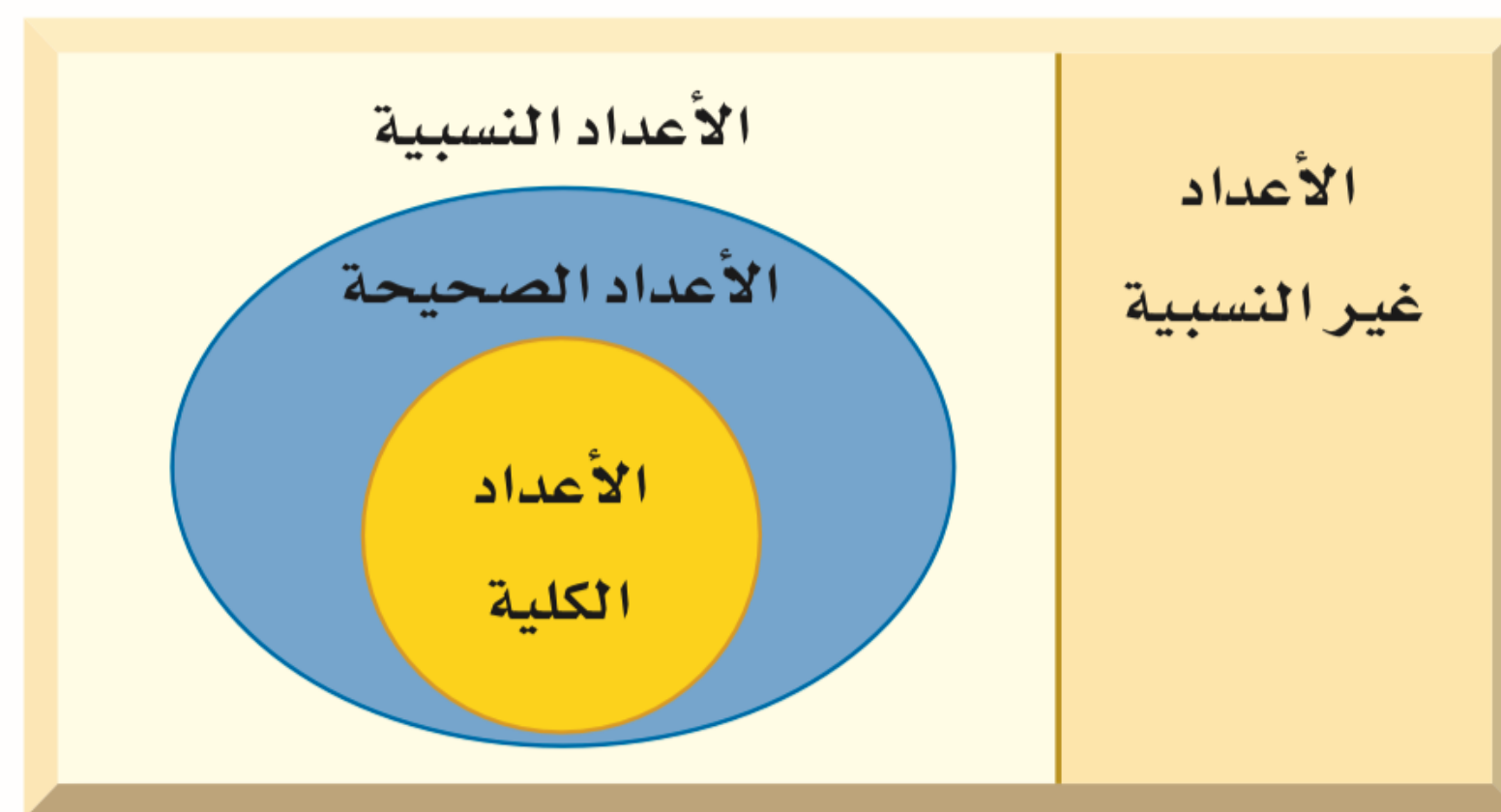




تُعطي الآلة الحاسبة قيمة $\sqrt{2}$ تساوي الكسر العشري ١٣٥٧٥٦٤٠٢، ويستمر الكسر العشري دون تكرار. وبما أنه غير منتهٍ ولا يتكرر، فمن غير الممكن كتابته على صورة كسر اعتيادي. وبذلك فهو ليس عددًا نسبيًا. ويسمَّى مثل هذه العدد **عددًا غير نسبي**، والجذر التربيعي لأيِّ عدد ليس مربعًا كاملاً هو عدد غير نسبي.

وتشكل مجموعتا الأعداد النسبية والأعداد غير النسبية معًا مجموعة **الأعداد الحقيقية**. ادرس شكل فن الآتي:

الأعداد الحقيقية



الدرس

الأعداد الحقيقية

فكرة الدرس

أتعرف الأعداد في نظام الأعداد الحقيقية وأصنفها.

Thanks





تصنيف الأعداد

أمثلة

سمّ كل مجموعات الأعداد التي تنتمي إليها الأعداد الحقيقية الآتية:

الكسر العشري الدوري $0, \overline{25}$ ، $\frac{25}{99}$. فهو عدد نسبي .

١ $0, 252525...$

بما أن $\sqrt[3]{6} = 6$ ، فهو عدد كلي ، وصحيح ، ونسبي .

٢ $\sqrt[3]{6}$

$-\sqrt{7} \approx -1.131157564...$ ، وبما أن الكسر العشري ليس منتهياً ولا متكرراً ، فهو عدد غير نسبي .

٣ $-\sqrt{7}$

الدرس

الأعداد الحقيقية

فكرة الدرس

أتعرف الأعداد في نظام الأعداد الحقيقية وأصنفها .

Thanks





تحقق من فهمك:

سمِّ كل مجموعات الأعداد التي تنتمي إليها الأعداد الحقيقية الآتية:



(أ) $\sqrt{10}$

(ب) $2\frac{2}{5}$

(ج) $\sqrt{100}$

الدرس

الأعداد الحقيقية

فكرة الدرس

أتعرف الأعداد في نظام الأعداد الحقيقية وأصنفها.

Thanks





تمثيل الأعداد الحقيقية

أمثلة

٤ قَدْر $\sqrt{6}$ ، $-\sqrt{3}$ إلى أقرب جزء من عشرة، ثم مثلهما على خط الأعداد.

استعمل الآلة الحاسبة.

$$\sqrt{6} \approx 2,449489743... \approx 2,4 \text{ تقريباً}$$

استعمل الآلة الحاسبة.

$$-\sqrt{3} \approx -1,7320508075 \approx -1,7 \text{ تقريباً}$$



الرياضيات الذهنية

تذكر أن العدد
السالب دائماً أصغر
من أي عدد موجب ،
لذا يمكن أن تقرر أن
العدد $-\sqrt{3}$
أصغر من $1,7$ دون
حساب ذلك.

الدرس

الأعداد الحقيقية

فكرة الدرس

أتعرف الأعداد في نظام
الأعداد الحقيقية وأصنفها.

Thanks





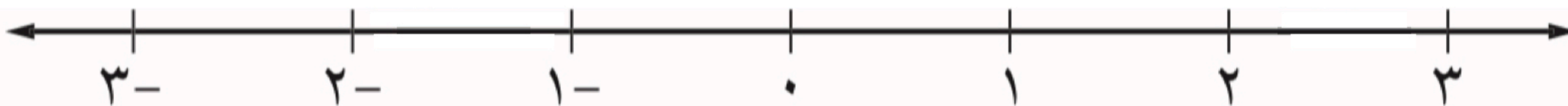
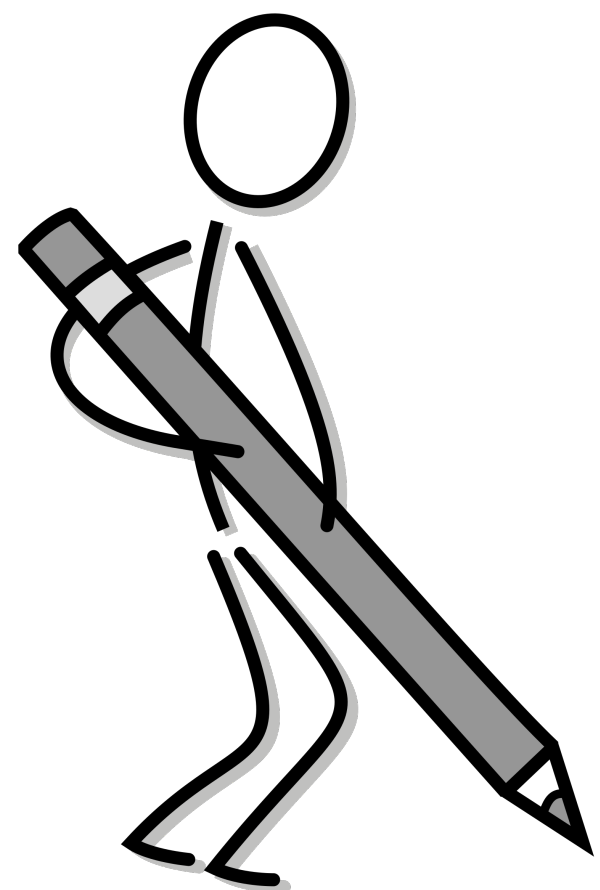
تحقق من فهمك:

قدّر الجذور التربيعية الآتية إلى أقرب عُشر. ثم مثلها على خط الأعداد:

(د) $\sqrt{5}$



(هـ) $\sqrt{7}$



الدرس

الأعداد الحقيقية

فكرة الدرس

أتعرف الأعداد في نظام
الأعداد الحقيقية وأصنفها.

Thanks

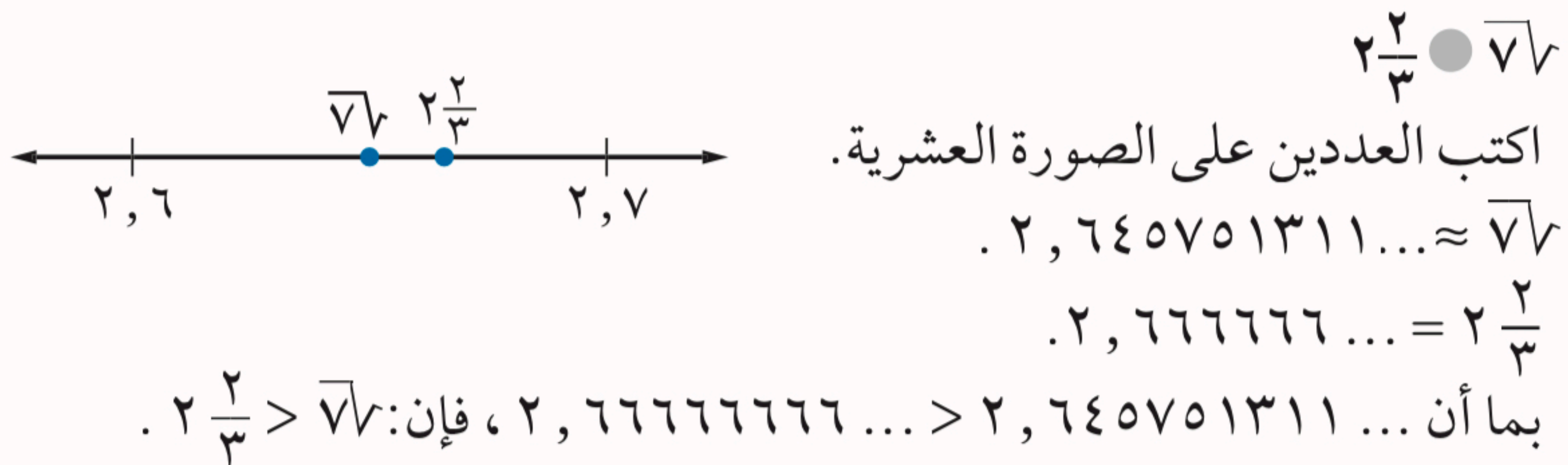




مقارنة الأعداد الحقيقية

أمثلة

ضع إشارة < أو > أو = في ● لتكون العبارة صحيحة:



الدرس

الأعداد الحقيقية

فكرة الدرس

أتعرف الأعداد في نظام
الأعداد الحقيقية وأصنفها.

Thanks

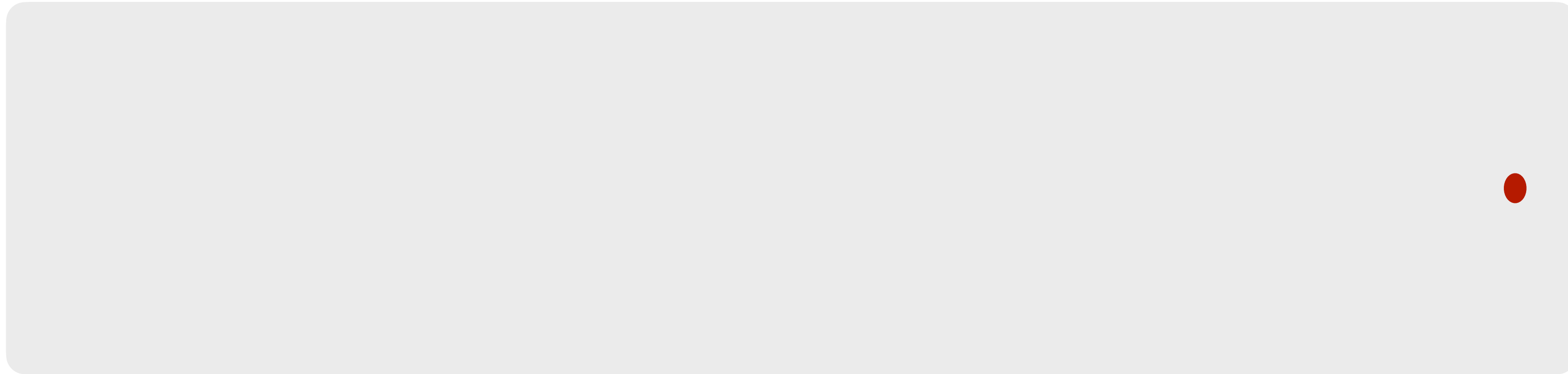




تحقق من فهمك:

ضع إشارة < أو > أو = في ● لتكون العبارة صحيحة:

$$3\frac{1}{3} \bullet \sqrt{11}$$



الدرس

الأعداد الحقيقية

فكرة الدرس

أتعرف الأعداد في نظام
الأعداد الحقيقية وأصنفها.

Thanks





الدرس

الأعداد الحقيقية

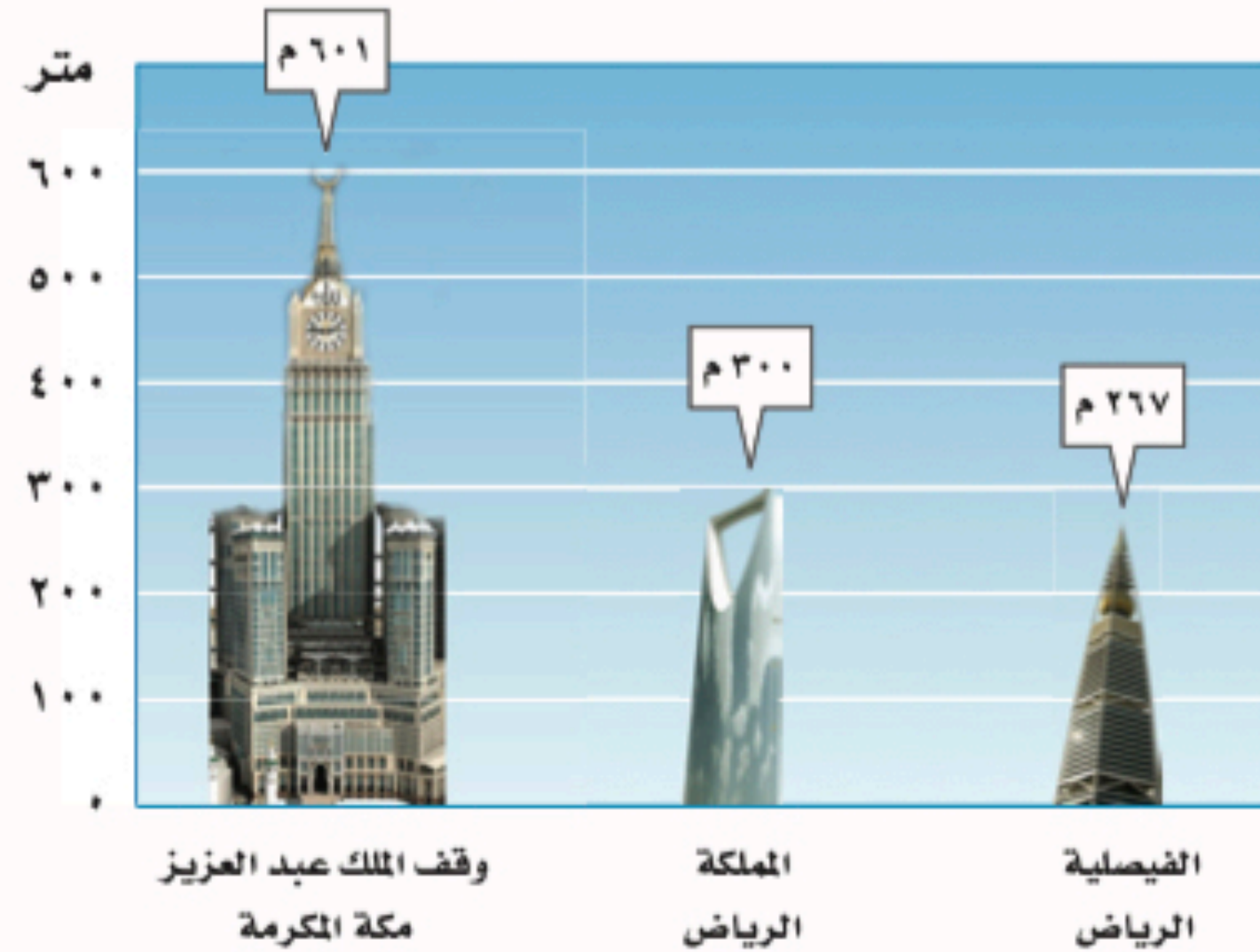
فكرة الدرس

أتعرف الأعداد في نظام
الأعداد الحقيقية وأصنفها.

Thanks



ناطحات سحاب في المملكة العربية السعودية



ناطحات السحاب: في أيام الصحو يكون عدد الكيلومترات التي يمكن أن يراها الشخص أفقيًا حوالي ٣,٥٧ مضروبًا في الجذر التربيعي لارتفاع الشخص عن الأرض بالأمتار. إذا كان خالد يقف أعلى برج المملكة، وأحمد يقف أعلى برج الفيصلية، فكم يزيد مدى الرؤية الأفقية لخالد على أحمد؟

استعمل الآلة الحاسبة لتقريب مقدار الزيادة في مدى الرؤية الأفقية.

$$\text{خالد: } 61,83 \approx \sqrt{300} \times 3,57 \quad \text{أحمد: } 58,33 \approx \sqrt{267} \times 3,57$$

يزيد خالد في مدى الرؤية الأفقية على أحمد بحوالي:
 $61,83 - 58,33 = 3,5$ كلم.



تحقق من فهمك:

ي) قياسات: كم يزيد محيط مربع مساحته 250 م^2 على محيط مربع مساحته 125 م^2 ؟



الدرس

الأعداد الحقيقية

فكرة الدرس

أتعرف الأعداد في نظام
الأعداد الحقيقية وأصنفها.

Thanks





تأكّد

الدرس

الأعداد الحقيقية

فكرة الدرس

أتعرف الأعداد في نظام
الأعداد الحقيقية وأصنفها.

Thanks



سمّ كل مجموعات الأعداد التي ينتمي إليها كل عدد حقيقي مما يأتي:



٠, ٠٥٠٥٠٥...

١

$\sqrt{64}$

٢

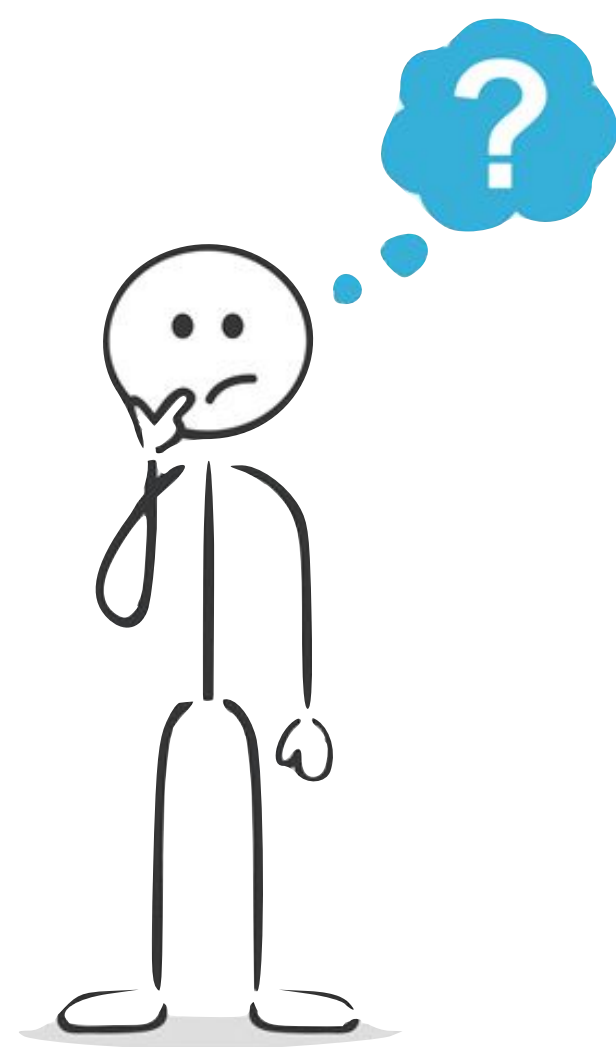
$\sqrt{17}$

٣



تدرّب وحلّ المسائل

قدّر كل جذر تربيعي مما يأتي إلى أقرب عُشر. ثم مثّله على خط الأعداد:



$\sqrt{19}$

١٩

$\sqrt{20}$

٢٠



الدرس

الأعداد الحقيقية

فكرة الدرس

أتعرف الأعداد في نظام
الأعداد الحقيقية وأصنفها.

Thanks

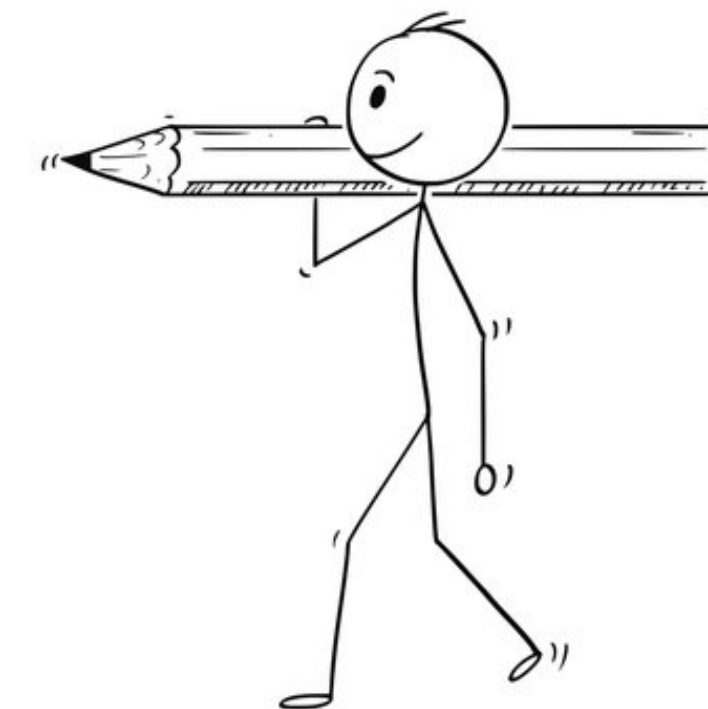




مسائل مهارات التفكير العليا

٣٢ تحدُّ: هل العبارة الآتية صحيحة دائماً أم أحياناً أم غير صحيحة أبداً؟ فسّر إجابتك.

"ناتج ضرب عدد نسبي في عدد غير نسبي هو عدد غير نسبي".



الدرس

الأعداد الحقيقية

فكرة الدرس

أتعرف الأعداد في نظام
الأعداد الحقيقية وأصنفها.

Thanks





قدرات



عدد من الأعداد التالية غير نسبي هو العدد..

$$\sqrt{3} \text{ د}$$

$$\sqrt{9} \text{ ج}$$

$$\frac{2}{3} \text{ ب}$$

$$-3 \text{ أ}$$

الدرس

الأعداد الحقيقية

فكرة الدرس

أتعرف الأعداد في نظام
الأعداد الحقيقية وأصنفها.

Thanks





Exit Tickets

● ماهو أهم شي يجب تذكره في الدرس ؟ لماذا ؟

● ماهي الجزئية في الدرس التي تحتاج فيها لمزيد من المساعدة ؟





Thank you



شكراً للمشاركة في درس اليوم وستضاف نقاط تفاعلك

إلى درجة المشاركة بإذن الله ✨



حل الواجبات وتنفيذ المهام الأدائية وإنجاز الاختبار في منصة مدرستي يدعم تعلمك..

