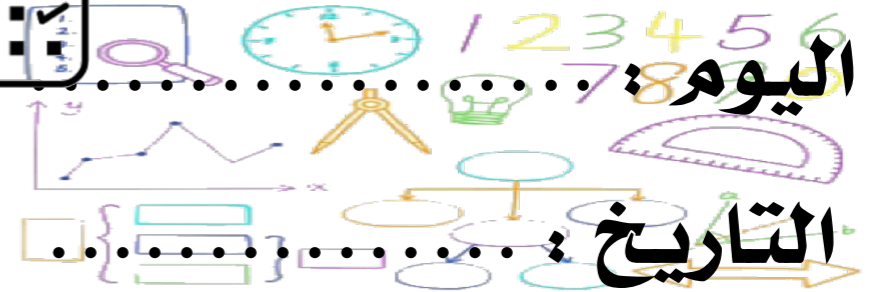
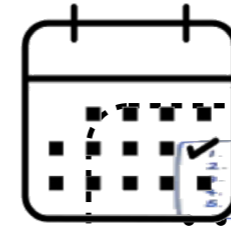


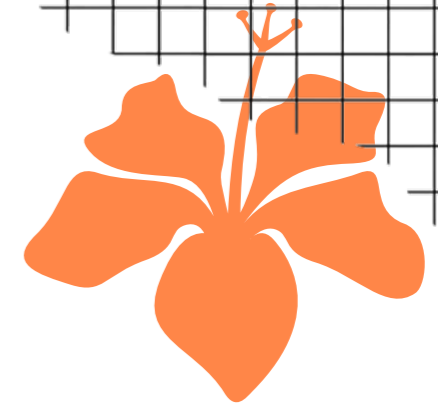
واسعدتكم صباحاً
يا أصدقاء الصباح



اليوم :
التاريخ :



اختبار الفصل



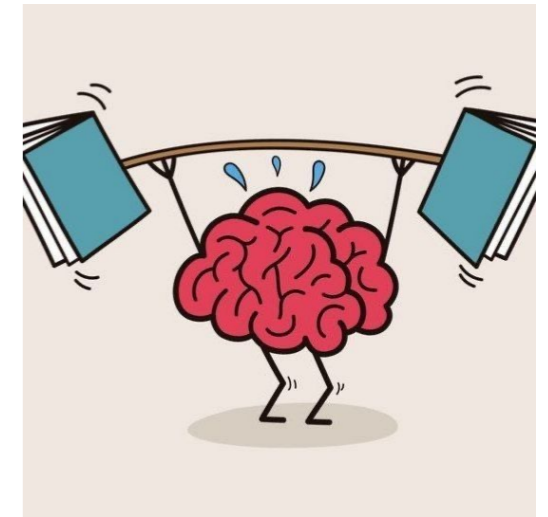
احسب ذهنيًا:

$$\frac{1}{3} \times 33\% \text{ من } 90$$

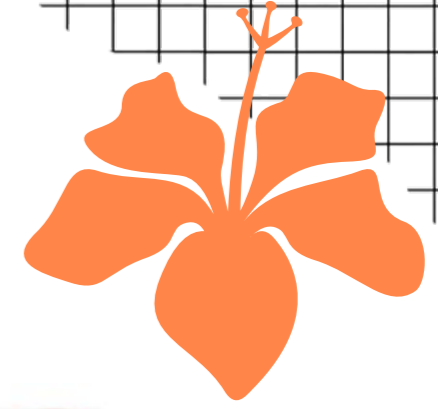


احسب ذهنيًا:

$$1\% \text{ من } 99$$



اختبار الفصل



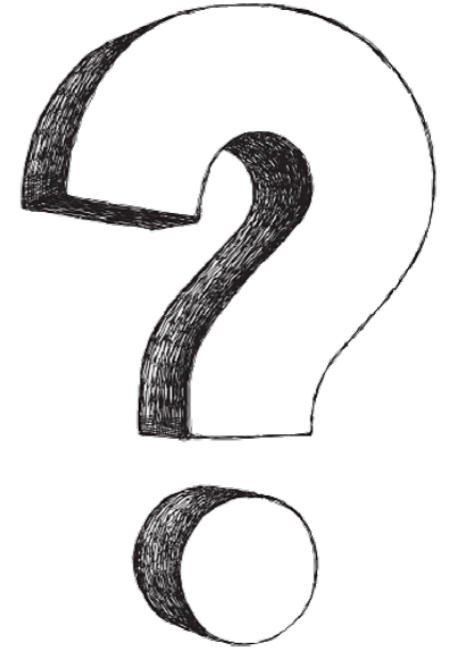
اختيار من متعدد: يبين الشكل التالي ٨ مثلثات متطابقة الضلعين مظلمة، نتجت عن تقاطع أقطار ثلاثة مربعات متجاورة.

إذا كانت مساحة الشكل كاملاً ١٢ سم^٢، فأى العبارات الآتية صحيحة؟

(أ) مساحة المنطقة المظلمة أكبر من ٧٥٪ من الشكل.
(ب) مساحة المنطقة غير المظلمة تساوي $\frac{2}{3}$ مساحة الشكل.

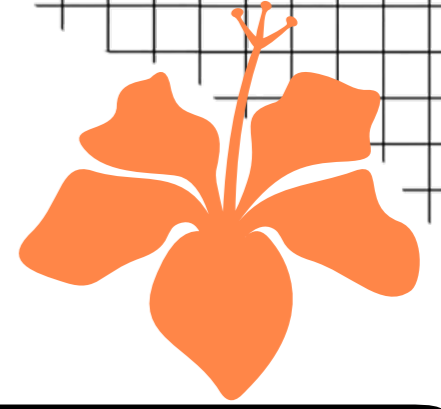
(ج) مساحة المنطقة المظلمة تساوي ٦ سم^٢.


(د) مساحة المنطقة غير المظلمة تساوي ٤ سم^٢.




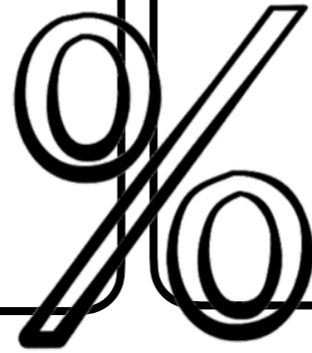


اختبار الفصل



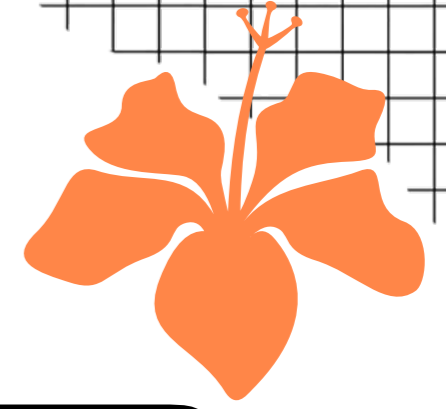
ما قيمة ٢٪ من ٣٦٠٠؟ 

ما النسبة المئوية للعدد ٦ من ٢٥؟ 





اختبار الفصل

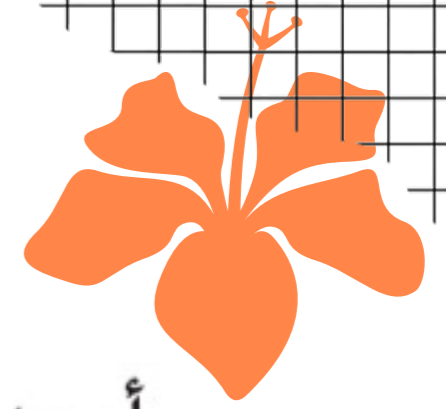


ما العدد الذي 30% منه يساوي ٧٥؟

١٢



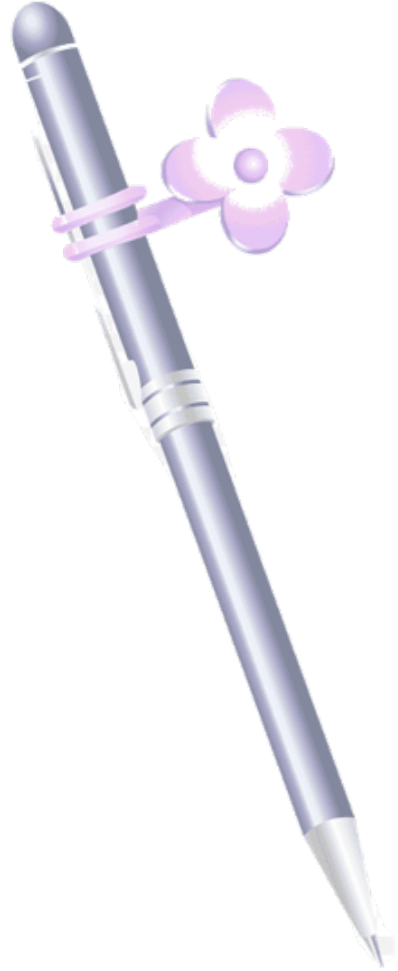
اختبار الفصل



أوجد التغير المئوي فيما يأتي، وبين إذا كان يمثل زيادة أم نقصاناً. قرب الناتج إلى أقرب جزء من عشرة إذا لزم الأمر:

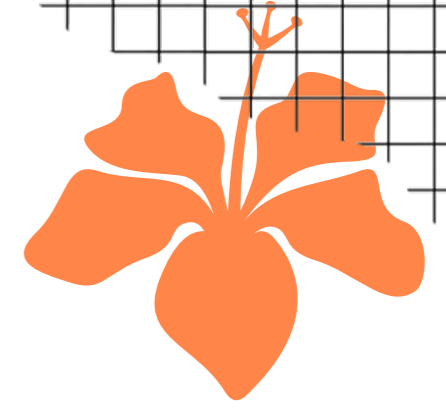
الأصلي: ١٥ قلمًا ١٣

الجديد: ١٢ قلمًا

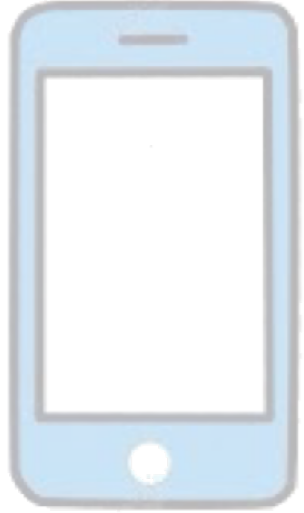


اختبار الفصل

أوجد ثمن البيع في كل حالة مما يلي:

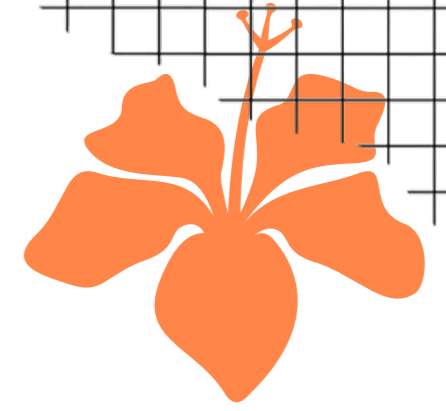


١٦ هاتف: ٣٩٩ ريالاً، والخصم ١٥٪

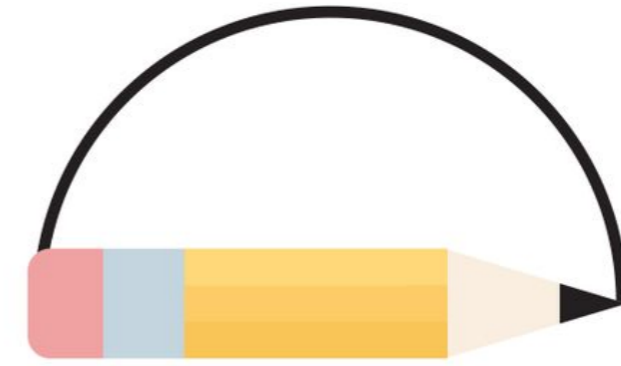


١٥ قميص: ٢٥ ريالاً، والربح ٤٥٪.





تطوير - إنتاج - توثيق



الواجب المنزلي