

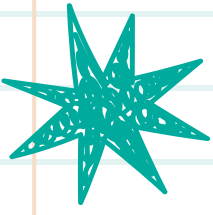
# سلسلة رفعة لفقر الرياضيات الصف الرابع الابتدائي الفصل الدراسي الأول

إعداد المعلمة: فريعة عوض العمري

اسم الطالبة: .....

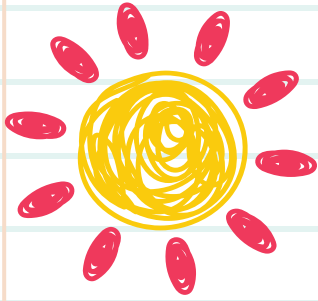
الفصل: .....





## بِسْمِ اللَّهِ الرَّحْمَنِ الرَّحِيمِ

الحمد لله الكريم العظيم، الذي وهبنا العلم ليكون لنا نوراً، وسخره لينقلنا من ضيق الجهل إلى رحاب العلم أقدم لكم دفتر لمنهج الرياضيات للصف الرابع الابتدائي الفصل الدراسي الأول راجيه من الله أن ينال إعجابكم وأن يكون فيه النفع والفائدة ، مع الشكر الجزيل لمجموعة رفعة الرياضيات التي تضم نخبة من المعلمين والمعلمات المبدعين والمبدعات. ولي الفخر بأن أكون أحد أعضاء هذه المجموعة المتميزة.



## أختكم: فريفة عوض العمري



المدرسة فريفة العمري



تطوير - إنتاج - توثيق

يوم نجاحك ستشعر بقيمة نفسك وستكون بقمة السعادة

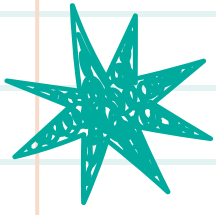
## الأستاذة: فريفة عوض العمري

نفيدكم علما بأنه قد تم تسجيل عملكم الموسوم به:  
سلسلة رفعة الرياضيات لدفتر الرياضيات للصف  
الرابع الابتدائي الفصل الدراسي الأول

تحت رقم إيداع ١٤٤٥/٨٣٦٤ وتاريخ ١٤٤٥/٠٥/٠٢هـ،

ورقم ردمك ٩٧٨-٦٠٣-٠٤-٨٣٩٨-٣

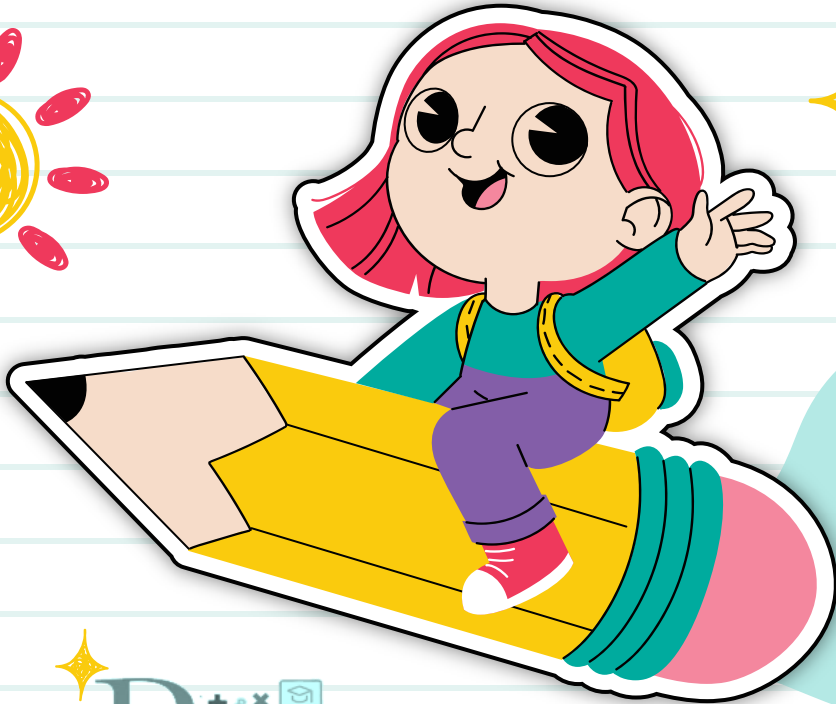
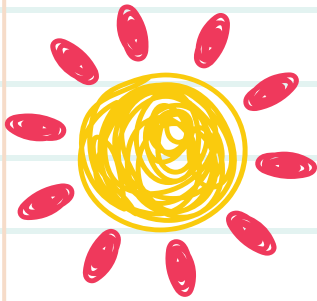




# الفصل الأول: القيمة المنزلية



١. القيمة المنزلية ضمن مئات الألوف
٢. القيمة المنزلية ضمن الملايين
٣. مهارة حل المسألة استعمال الخطوات الأربع
٤. المقارنة بين الأعداد
٥. ترتيب الأعداد
٦. تقريب الأعداد
٧. استقصاء حل المسألة اختيار الخطة



فريق  
المدرسة فريضة العمرية

R  
مجموعة رفعة الرياضيات

تطوير - إنتاج - توثيق

يوم نجاحك ستشعر بقيمة نفسك وستكون بقيمة السعادة

# متابعة وتقييم الفصل الأول

| التاريخ | الدرجة | الملاحظات |
|---------|--------|-----------|
|         |        |           |
|         |        |           |
|         |        |           |
|         |        |           |
|         |        |           |
|         |        |           |
|         |        |           |
|         |        |           |
|         |        |           |

ضع حلمك أمام عينيك وستجد نفسك محبا للمذاكرة

Q

## ١- القيمة المنزلية ضمن مئات الألوف

تأكد: أكتب كل عدد مما يلي بالصيغتين: اللفظية والتحليلية:

٤٩٩٠٩

٧

٢٧٠٠٠٦

٨

تدريب وحل المسائل: أكتب كل عدد فيما يلي بالصيغتين القياسية والتحليلية:

سبع مئة وستين ألفاً وثلاث مئة وستة وخمسين.

٢١

مسائل مهارات التفكير العليا:

مسألة مفتوحة: أكتب عدداً من ست منازل، بحيث يكون الرقم ٩ في منزلة المئات، والرقم ٦ في منزلة مئات الألوف.

٢٨

Q

## ٢- القيمة المنزلية ضمن الملايين

تأكد: أكتب القيمة المنزلية للرقم الذي تحته خط مما يلي:

١٣٠٢٣٢١٥ ٤

١٠٤٠٧١٠ ٢

تدريب وحل المسائل: أكتب كل عدد مما يلي بالصيغتين اللفظية والتحليلية:

٦٣٩٣٠٠٥٣ ٢٢

٣٠٨٤٢٠٨٥ ٢١

مسائل مهارات التفكير العليا:

مسألة مفتوحة: أكتب عددًا مكونًا من ثمانية أرقام، بحيث يكون الرقم ٧ في منزلة عشرات الملايين، ورقم آخر في منزلة الألوف قيمته المنزلية ٢٠٠٠

## ٣- مهارة حل المسألة استعمال الخطوات الأربع

٦ **القياس:** تستغرق مريم ٥ دقائق لتغليف هدية. كم دقيقة تستغرقها لتغليف ١٠ هدايا؟

افهم

خطط

حل

تحقق



Q

## ٤- المقارنة بين الأعداد

تأكد:

٤ اشترت سارة خاتمًا بـ ١٨٣٤ ريالًا ، واشترت نورة خاتمًا آخرَ بـ ١٢٨٦ ريالًا. أي الخاتمين أكثر سعرًا؟

تدريب وحل المسائل: قارن بين العددين في كلِّ ممَّا يأتي مستعملًا ( < ، > ، = ):

٣٠٥٠٤٩ ● ٣٠٤٩٩٩ ٨ ٥٠٩٠ ● ٥٩٨٠ ٧ ٣٠٣٠ ● ٣٠٣٠ ٦

٢٩٩٩٢١٤ ● ٢٩٩٩٢١٤ ١١ ١٢٦٣٨ ● ١٢٦٨٣ ١٠ ٧٧٠٠٠ ● ٧٦١٠١ ٩

مسائل مهارات التفكير العليا:

١٧ مسألة مفتوحة: اكتب عددًا من سبعة أرقام أكبر من العدد ٨٤٥٨٩٤٢

Q

## ٥- ترتيب الأعداد

تأكد: رتب الأعداد التالية من الأكبر إلى الأصغر:

٦٥٤٣ ، ٣٤٦٥ ، ٤٣٥٦ ، ٣٤٥٦

١

١٥٩٠٢٣ ، ١٤٥٠٠٤ ، ١٥٤٠٣٢ ، ١٤٥٠٩٩

٢

تدريب وحل المسائل:



| الحيوت  | المسافة (كلم) |
|---------|---------------|
| الأزرق  | ١٦٠٠          |
| الرمادي | ١٢٥٠٠         |
| الأحذب  | ٣٥٠٠          |
| القاتل  | ٨٠٠           |

١١  
يُبين الجدول المجاور المسافات التي تقطعها أربعة أنواع من الحيتان. رتب هذه المسافات من الأصغر إلى الأكبر.

Q

## ٦- تقريب الأعداد

**تأكد:** قَرِّبْ كُلَّ عَدَدٍ إِلَى أَقْرَبِ قِيَمَةٍ مَنْزِلِيَّةٍ مُعْطَاةٍ:

٤ ٤٣٠٣٢ ؛ عشرة آلاف

٥ ٥٩٣٢٠٥ ؛ مئة ألف

٦ ١٧٠٩٣٨٥ ؛ مليون

**تدريب وحل المسائل:**

١٥ قَرِّبِ الْعَدَدَ ١٤١٥٦٠٧٤ إِلَى الْعَدَدِ ١٤١٥٦١٠٠، مَا الْقِيَمَةُ الْمَنْزِلِيَّةُ الَّتِي قُرِّبَ إِلَيْهَا؟

**مسائل مهارات التفكير العليا:**

١٦ **مسألة مفتوحة:** اكتب خمسة أعدادٍ تساوي المليون تقريباً.

## ٧- استقصاء حل المسألة اختيار الخطة المناسبة

إذا كان ثمن قميص ٣٤ ريالاً، وثمان الجورب ٦  
ريالات. واشتريت الاثنين معاً، فكم يُعيدُ إليك  
البائعُ إذا أعطيتَه ٥٠ ريالاً؟

افهم

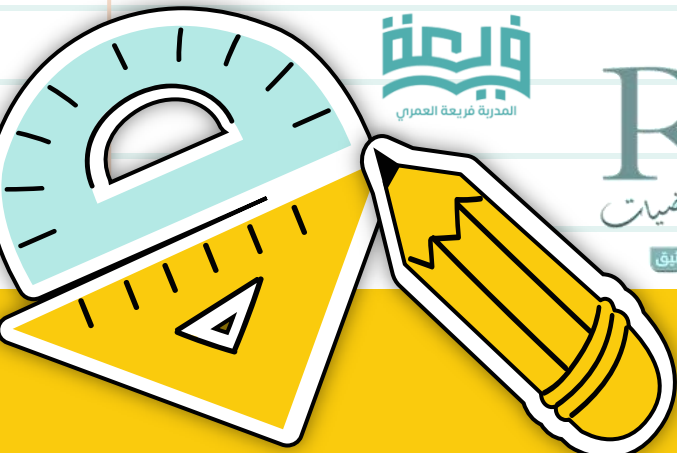
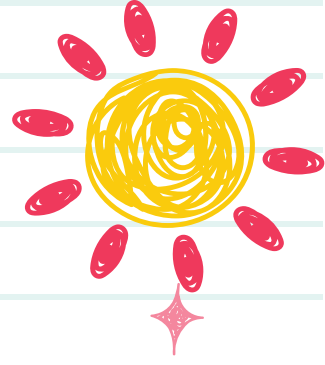
خطط

حل

تحقق

التاريخ: / / ١٤٤٥ هـ

اليوم: .....



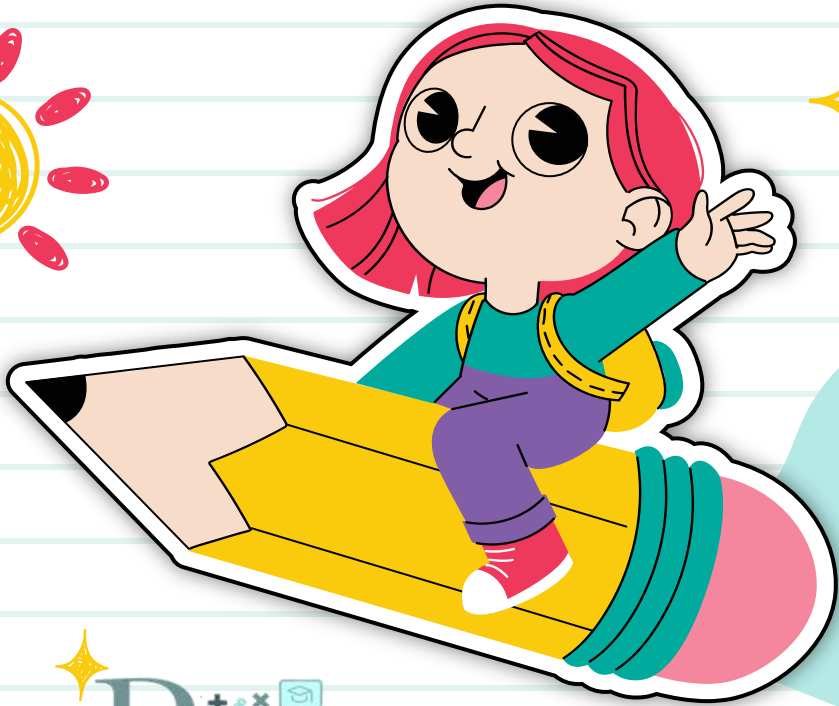
فريق  
المدرسة فريضة العمري

R  
مجموعة رفعة الرياضيات

تطوير - إنتاج - توليق

# الفصل الثاني: الجمع والطرح

١. الجبر: خصائص الجمع وقواعد الطرح
٢. تقدير المجموع والفرق
٣. مهارة حل المسألة التقدير أو الإجابة الدقيقة
٤. الجمع
٥. الطرح
٦. الطرح مع وجود الأصفار



# متابعة وتقييم الفصل الثاني

| التاريخ | الدرجة | الملاحظات |
|---------|--------|-----------|
|         |        |           |
|         |        |           |
|         |        |           |
|         |        |           |
|         |        |           |
|         |        |           |
|         |        |           |
|         |        |           |
|         |        |           |

دع القلق جانبا وهلم إلى المذاكرة بكل نشاط وحيوية





## ١- الجبر: خصائص الجمع وقواعد الطرح

تأكد: اجمع ذهنيًا:

٤  $28 + 13 + 12$

٥  $19 + 16 + 21$

٦  $36 + 17 + 24$

تدريب وحل المسائل: أكتب العدد المفقود، ثم اذكر الخاصية أو القاعدة التي استعملتها:

١٢  $8 + (\square + 7) = (8 + 1) + 7$

١٣  $15 = \square - 15$

مسائل مهارات التفكير العليا:

٢٢ مسألة مفتوحة: أكتب عددًا مناسبًا في  $\square$  :

$(\square + 23) + 19 = 19 + (\square + 23)$ . هل تستطيع أن تكتب أي عدد في  $\square$ ؟ فسّر إجابتك.



Q

## ٢- تقدير المجموع والفرق

تأكد:

٧ اشترى عثمان ثلاجةً ومكيفًا. كم تُقدِّر المبلغ

الذي سيدفعه؟

| أجهزة كهربائية |        |
|----------------|--------|
| السعر          | الجهاز |
| ٣٩٩٨ ريالاً    | ثلاجةً |
| ١٧٩٥ ريالاً    | مكيف   |

تدريب وحل المسائل: قدر الناتج بتقريب الأعداد إلى أقرب قيمة منزلية مُعطاة في كلِّ ممَّا يأتي: ١

١٥ ٢٧٦٢٩ - ٥٣٦٤؛ عشرة

١٦ ٤٨٩٨٦ + ٧٦٦٤؛ ألف

مسائل مهارات التفكير العليا:

٢٤ **مَسْأَلَةٌ مَفْتُوحَةٌ:** اكتب عددين بحيث إذا قُرِّبَا إلى أقرب ألف يكون مجموعهما ١٠٠٠٠.



### ٣- مهارة حل المسألة التقدير أو الإجابة الدقيقة

شارك ٥٠ طالبة من الصفين (الرابع والخامس) في رحلة إلى المتحف الوطني السعودي. إذا كان من بينهم ٣٦ طالبة من الصف الرابع، فما عدد طالبات الصف الخامس اللاتي شاركن في الرحلة تقريباً؟

افهم

خطط

حل

تحقق

Q

٤- الجمع

تأكد: أوجد ناتج الجمع، ثم تحقق من معقولية الإجابة بالتقدير:

$$\begin{array}{r} 29380 \\ + 8253 \\ \hline \end{array}$$

٤

$$\begin{array}{r} 2971 \\ + 864 \\ \hline \end{array}$$

٣

تدريب وحل المسائل:

١٦ كشفت إحصائيات مرورية على جسر الملك فهد في أحد الأيام عن عبور ٨٧٧٨ سيارة في اتجاه البحرين، و٧١٢٦ سيارة في اتجاه السعودية. ما مجموع السيارات التي قد عبرت الجسر في ذلك اليوم؟

مسائل مهارات التفكير العليا:

١٨ مسألة مفتوحة: أكتب عددين كل منهما يتكون من خمسة أرقام، ويبلغ مجموعهما ٦٠٠٠٠ تقريباً.

Q

٥- الطرح

تأكد:

مع عائشة ٩٥ ريالاً. إذا اشترت هديّة لأُمّها  
بـ ٢٥ ريالاً، فكم ريالاً يتبقى معها؟

تدريب وحل المسائل: اطرخ ثمّ تحقّق من صحّة الطرح مُستعملاً الجمع والتّقدير:

$$\begin{array}{r} 8845 \\ - 627 \\ \hline \end{array}$$

١٢

$$\begin{array}{r} 4273 \\ - 365 \\ \hline \end{array}$$

١١

$$\begin{array}{r} 8327 \\ - 5709 \\ \hline \end{array}$$

١٤

$$\begin{array}{r} 5751 \\ - 4824 \\ \hline \end{array}$$

١٣

Q

## ٦- الطرح مع وجود الأصفار

**تأكد:** اِطْرُحْ ثُمَّ تَحَقَّقْ مِنْ صِحَّةِ الطَّرْحِ مُسْتَعْمِلًا الْجَمْعَ: ١

$$\begin{array}{r} 8000 \\ 4423 - \\ \hline \end{array}$$



$$\begin{array}{r} 2006 \\ 036 - \\ \hline \end{array}$$



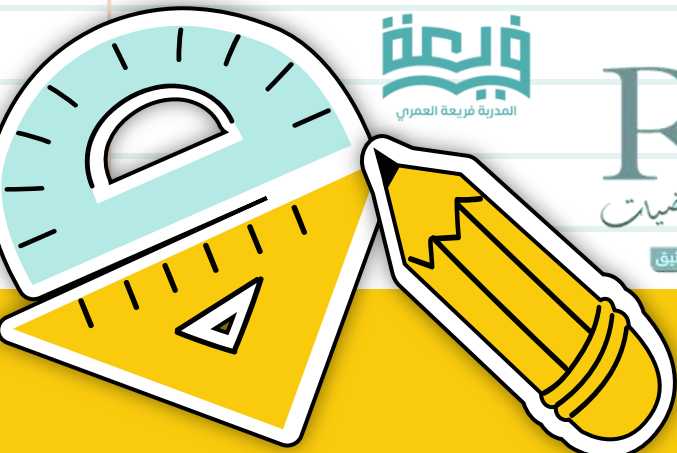
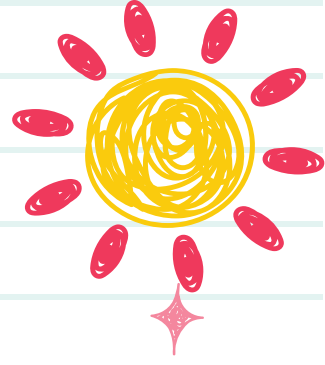
### تدريب وحل المسائل:

١٣ في مسابقة مدرسيّة خَمَّنتُ أَن عددَ الكُرَاتِ الرُّجَاجِيَّةِ ١٠٠٧ كُرَاتٍ. إِذَا كَانَ عددُ الكُرَاتِ الصَّحِيحِ هُوَ ٩٧٢، فَكَمْ كُرَّةً يَكُونُ الفَرْقُ بَيْنَ تَخْمِينِ أَمَنَةَ وَالعددِ الصَّحِيحِ؟

١٤ إِذَا مَشَى عَثْمَانُ ٢٩٧٠ مِترًا، وَمَشَى عَبْدُ الرَّحْمَنِ ٣٠٥٠ مِترًا. فَكَمْ مِترًا مَشَى عَبْدُ الرَّحْمَنِ أَكْثَرَ مِمَّا مَشَاهُ عَثْمَانُ؟

التاريخ: / / ١٤٤٥ هـ

اليوم: .....



فريق  
المدرسة فريضة العمري

R  
مجموعة رفعة الرياضيات

تطوير - إنتاج - توليق

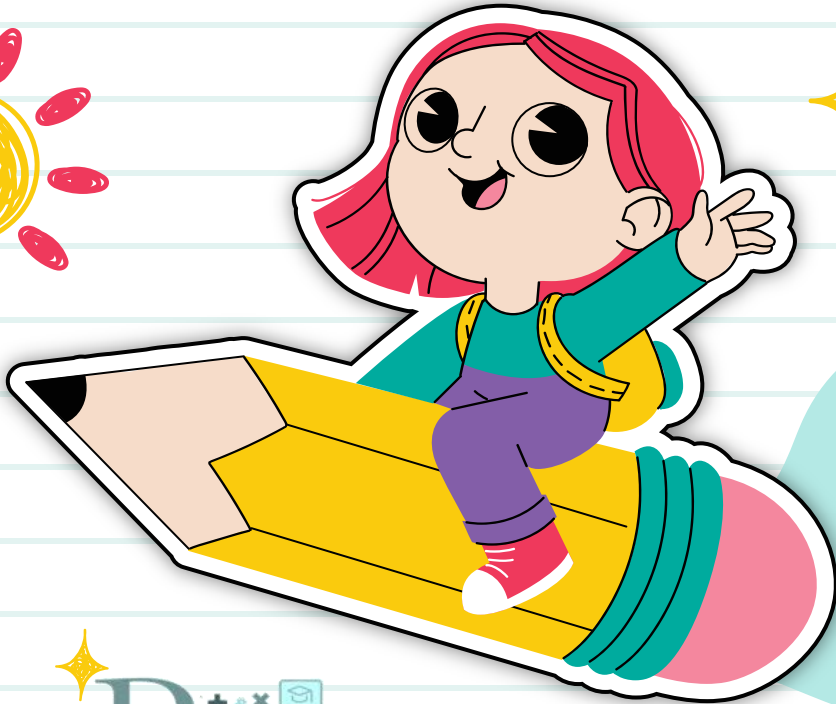


# الفصل الثالث:



## تنظيم البيانات وعرضها وتفسيرها

١. جمع البيانات وتنظيمها
٢. خطة حل المسألة إنشاء جدول
٣. التمثيل بالأعمدة
٤. التمثيل بالخطوط
٥. التمثيل بالقطاعات الدائرية
٦. الاحتمال



المدرسة فريضة العمرية



مجموعة رفعة الرياضيات

تطوير - إنتاج - توليق

إذا أردت أن تكون مميزا اهتم بمذاكرتك ودراستك

## متابعة وتقييم الفصل الثالث

| التاريخ | الدرجة | الملاحظات |
|---------|--------|-----------|
|         |        |           |
|         |        |           |
|         |        |           |
|         |        |           |
|         |        |           |
|         |        |           |
|         |        |           |
|         |        |           |
|         |        |           |

اعم جيدا أن النجاح يحتاج الصبر والإصرار



Q

## ١- جمع البيانات وتنظيمها

**تأكد:** نَظِّمِ الْبَيَانَاتِ السَّابِقَةَ فِي جَدْوَلٍ تَكَرَّرِيٍّ.

٣ سجَّلتُ مَرِيْمُ أَلْوَانَ سَمَكِ الزَّيْنَةِ فِي حَوْضِ السَّمَكِ، فَكَانَتْ عَلَى النِّحْوِ التَّالِي:

| أَلْوَانَ سَمَكِ الزَّيْنَةِ |       |
|------------------------------|-------|
| زرقاء                        | حمراء |
| زرقاء                        | حمراء |
| زرقاء                        | حمراء |
| بيضاء                        | صفراء |
| بيضاء                        | صفراء |

**تدريب وحل المسائل:** نَظِّمِ الْبَيَانَاتِ فِي لَوْحَةِ إِشَارَاتٍ.

| الْفَطَائِرُ الْمُفَضَّلَةُ |         |       |
|-----------------------------|---------|-------|
| اللحم                       | الجبن   | الجبن |
| الزعتري                     | الزعتري | الجبن |
| الزعتري                     | الزعتري | الجبن |
| الزعتري                     | الزعتري | الجبن |

٥ سجَّلتُ أَحْمَدُ أَنْوَاعَ الْفَطَائِرِ الَّتِي يَفْضَلُهَا أَصْدِقَاؤُهُ، فَكَانَتْ عَلَى النِّحْوِ التَّالِي:

Q

## ٢- خطة حل المسألة إنشاء جدول

٦ إذا كان مع رزان ١٧ ريالاً، وأرادت أن تشتري شطائر، ثمن الشطيرة الواحدة ريالان، فكم شطيرةً يمكنها أن تشتري؟

افهم

خطط

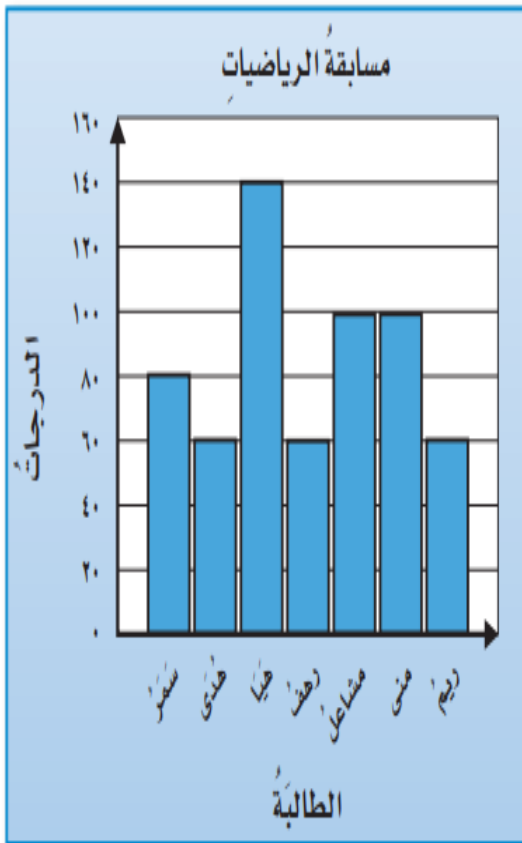
حل

تحقق

Q

### ٣- التمثيل بالأعمدة

**تدريب وحل المسائل:** يُبيِّن التَّمثِيلُ المجاورُ درجاتِ سبعةٍ مِنَ الطالباتِ في مسابقةِ الرِّياضيَّاتِ:



٧ من الطالبات اللاتي حصلن على الدرجة نفسها؟

٨ كم تزيد درجة هيا على درجة سمر؟

٩ كم تنقص درجة ريم عن درجة مشاعل؟

١٠ من الطالبتان اللتان مجموع درجاتهما يساوي

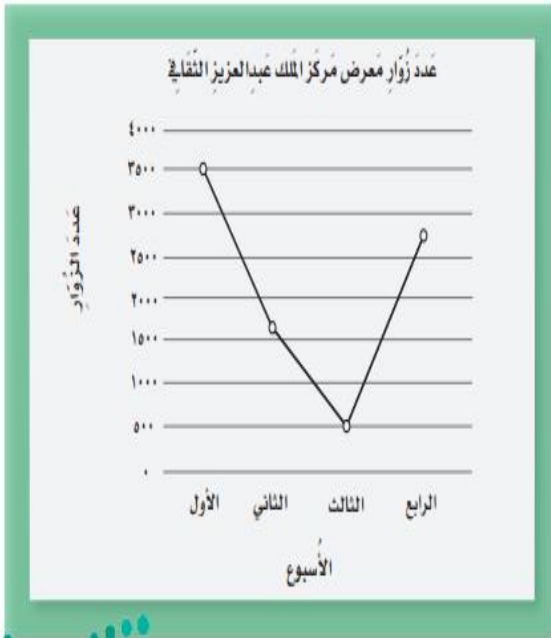
٢٢٠ درجة؟ وضح كيف وجدت الإجابة.

# Q

## ٤- التمثيل بالخطوط

**تدريب وحل المسائل:** أستخدم التمثيل بالخطوط في الشكل المجاور للإجابة عن الأسئلة من ٧ إلى ١٠:

يوضح التمثيل بالخطوط عدد زوار معرض مركز الملك عبد العزيز الثقافي  
عبد العزيز الثقافي العالمي خلال شهر واحد.



٧ ما الأسبوع الذي كان فيه عدد زوار المعرض هو الأقل؟

٨ كم الزيادة في عدد زوار المعرض في الأسبوع الرابع مقارنة بعدد الزوار في الأسبوع الثالث؟

٩ كم الانخفاض في عدد زوار المعرض في الأسبوع الثاني مقارنة بالأسبوع الأول؟

١٠ ما الفرق بين عدد الزوار في الأسبوعين الأعلى زوارًا، والأقل زوارًا؟

Q

## ٥- التمثيل بالقطاعات الدائرية

**تأكد:** يُبيِّن التَّمثِيلُ بِالْقِطَاعَاتِ الدَّائِرِيَّةِ فِي الشَّكْلِ الْمُجَاوِرِ الْفَاكِهَةَ الْمُفَضَّلَةَ عِنْدَ طُلَّابِ الْمَدْرَسَةِ:

الرَّحَلَاتُ الْمِيدَانِيَّةُ الْمُفَضَّلَةُ  
لِطُلَّابِ الصَّفِّ الرَّابِعِ



١ ما الرحلة الميدانية المُفضَّلةُ عندَ أكثرِ طُلَّابِ الصَّفِّ الرَّابِعِ؟

٢ ما الجزء الذي يمثل الرحلة الميدانية المُفضَّلةَ لدى أكثرِ طُلَّابِ الصَّفِّ الرَّابِعِ؟

٣ هل يُفضِّلُ أكثرُ من رُبُعٍ ( $\frac{1}{4}$ ) الصَّفِّ الذَّهَابَ إِلَى الْخُبْرِ؟ وَضِّحْ إِجَابَتَكَ.

٤ حدِّدْ ثَلَاثَ رَحَلَاتٍ مِيدَانِيَّةٍ يُفَضِّلُهَا ثَلَاثَةُ أَرْبَاعٍ ( $\frac{3}{4}$ ) طُلَّابِ الصَّفِّ الرَّابِعِ؟

Q

## ٦- الاحتمال

**تدريب وحل المسائل:** إذا تم تدوير المؤشر، استعمل الأعداد لوصف احتمال كل من النواتج الآتية:



١٤ غير د

١٣ س

١٦ ب أو ت

١٥ حرف مد (و، ا، ي)

١٨ أحد أحرف كلمة (زهرة)

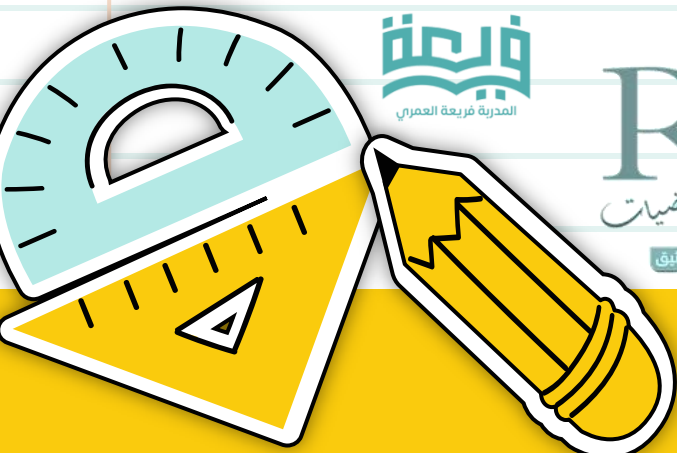
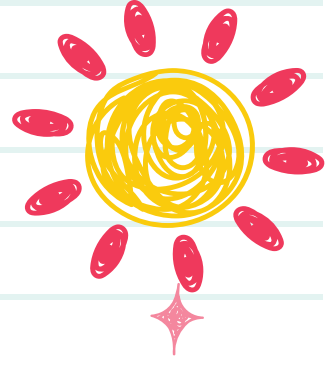
١٧ غير س أو د

## مسائل مهارات التفكير العليا:

**٢١ مسألة مفتوحة:** صمم قرصاً دوّاراً مقسماً إلى ٨ أجزاء متساوية، ثم لون أجزاء القرص بألوان مختلفة، بحيث يكون توقّف المؤشر على اللون الأخضر أكثر احتمالاً، وتوقّفه على اللون الأحمر أو اللون الأزرق أقل احتمالاً.

التاريخ: / / ١٤٤٥ هـ

اليوم: .....



فريق  
المدرسة فريضة العمري

R  
مجموعة رفعة الرياضيات

تطوير - إنتاج - توثيق

# الفصل الرابع: الأنماط والجبر

١. العبارات والجمل العددية
٢. تمثيل الجمل العددية وكتابتها
٣. خطة حل المسألة الاستدلال المنطقي
٤. اكتشاف قاعدة من جدول
٥. جداول الدوال: جداول الجمع والطرح
٦. استقصاء حل المسألة اختيار الخطة المناسبة
٧. جداول الدوال: جداول الضرب والقسمة





# متابعة وتقييم الفصل الرابع

| التاريخ | الدرجة | الملاحظات |
|---------|--------|-----------|
|         |        |           |
|         |        |           |
|         |        |           |
|         |        |           |
|         |        |           |
|         |        |           |
|         |        |           |
|         |        |           |
|         |        |           |

ليس هناك ألد من طعم النجاح



Q

١- العبارات والجمل العددية

**تأكد:** اكتب العملية (+ أو -) التي تجعل الجمل العددية الآتية صحيحة؟ استعمل النماذج إذا لزم الأمر:

١١ + ١٠ > ٧ ○ ١٤ ٥

١٠ ○ ٢٨ = ١٨ ٤

١١ > ٢ ○ ٩ ٣

٥ = ٤٠ ○ ٤٥ ٨

٣٨ < ٢٠ ○ ١٩ ٧

٩ = ٩ ○ ١٨ ٦

**تدريب وحل المسائل:** اكتب عبارة وجمل عددية تمثل كلاً من المسائل الآتية، واستعمل النماذج إذا لزم الأمر:

١٠ فاز فريق كرة القدم في المدرسة بـ ١١ مباراة،  
بينما فاز فريق كرة الطائرة بـ ١٤ مباراة. فكم  
مباراة فازت بها فرق المدرسة؟

**مسائل مهارات التفكير العليا:**

٣٣ **تحذّر:** استعمل الأعداد ١٣ و ١٦ و ٢٩ في كتابة عبارتين عدديتين، ثمّ قارن بين العبارتين مستعملاً  
( < ، > ، = ) .

Q

## ٢- تمثيل الجمل العددية وكتابتها

**تأكد:** مَثِّلِ الجُمْلَةَ العَدَدِيَّةَ بالرَّسْمِ و بالكلماتِ:

■ = ٤ + ٣ + ١٢ ⑤

١٨ = ■ - ٣٠ ④

■ = ٧ + ١٤ ②

**تدريب وحل المسائل:** مَثِّلِ كَلًّا مِنَ المَسْأَلَتَيْنِ الآتِيَتَيْنِ، ثُمَّ اكْتُبْ جُمْلَةً عَدَدِيَّةً:

٩ في أحد المطاعم طلبَ عشرون شخصًا فطائرَ الدَّجَاجِ، وَطَلَبَ ثلاثةُ أشخاصٍ آخَرِينَ فطائرَ الجُبَنِ، بَيْنَمَا طَلَبَ ثلاثةُ عَشَرَ شخصًا فطائرَ اللَّبَنَةِ. ما عددُ الأشخاصِ الَّذِينَ طَلَبُوا الفطائرَ؟

**مسائل مهارات التفكير العليا:**

١٩ **مسألة مفتوحة:** أكْمِلِ الجُمْلَةَ العَدَدِيَّةَ بَعْدَئِذٍ مُخْتَلِفِينَ لِتُكُونَ جُمْلَةً صَحِيحَةً:

■ - ٤٤٤ = ■ - ٨٧٤

Q

### ٣- خطة حل المسألة الاستدلالية المنطقية

يَهْوَى كُلُّ مَنْ عَلِيٍّ وَعَمَرَ لَعِبَ كُرَةَ الْقَدَمِ،  
وَكُرَةَ تَنْسِي الطَّاوِلَةَ، وَالسَّبَّاحَةَ. فَكَمْ تَرْتِيبًا  
لِتِلْكَ الْأَلْعَابِ يُمْكِنُهُمَا الْقِيَامُ بِهِ؟

افهم

خطط

حل

تحقق

Q

## ٤- اكتشاف قاعدة من جدول

تدريب وحل المسائل: اكتشف القاعدة ثم طبقها لتكمل الجدول:

يزيد عدد الصفحات التي قرأتها ليلى ٥ صفحات على عدد الصفحات التي قرأتها سمر. أوجد عدد الصفحات التي قرأتها ليلى، عندما قرأت سمر ٢، ٥، ٩، ١٣ صفحة؟

| القاعدة: ..... |    |   |   |  |
|----------------|----|---|---|--|
| ١٣             | ٩  | ٥ | ٢ | عدد الصفحات التي قرأتها سمر المدخلة (Δ)  |
| ■              | ١٤ | ■ | ٧ | عدد الصفحات التي قرأتها ليلى المخرجة (□) |

كُونْ جدولاً لتكتشف القاعدة، ثم طبقها لتحل المسألة:

تبيع مدينة الألعاب البطاقات في مجموعات (٧، ٥، ١٠، ١٥، ٢٠) بطاقة. إذا كان ثمن ٢٠ بطاقة ١٠٠ ريال، فما ثمن ٥ بطاقات؟



## ٥- جداول الدوال : جداول الجمع والطرح

**تأكد:** في الحقيقة نعامة عمرها أكبر من عمر السلحفاة بـ ٤ سنوات. أجب عن السؤالين ٢ ، ٣:



أنشئ جدول دالة لتجد عمر السلحفاة عندما يكون عمر النعامة ١٣، ١٤، ١٥، ١٦ سنة.

تدريب وحل المسائل:

٧

| القاعدة: $\Delta$ - ٩ |                          |
|-----------------------|--------------------------|
| المُدخلة $\Delta$     | المُخرجة $\square$       |
| ١٧                    | <input type="checkbox"/> |
| ١٨                    | <input type="checkbox"/> |
| ١٩                    | <input type="checkbox"/> |
| ٢٠                    | <input type="checkbox"/> |

٦

| القاعدة: $\Delta$ - ٤ |                          |
|-----------------------|--------------------------|
| المُدخلة $\Delta$     | المُخرجة $\square$       |
| ١٥                    | <input type="checkbox"/> |
| ١٢                    | <input type="checkbox"/> |
| ٩                     | <input type="checkbox"/> |
| ٦                     | <input type="checkbox"/> |

Q

٦- استقصاء حل المسألة اختيار الخطة المناسبة

٦  
عندمَا ذهبَ حامدٌ إلى السُّوقِ كَانَ فِي مَحْفَظَتِهِ  
٥٢ رِيَالًا، وَفِي جَيْبِهِ ٨ رِيَالَاتٍ. إِذَا اشْتَرَى  
كِتَابًا بِـ ٢٣ رِيَالًا. فَكَمْ رِيَالًا يَبْقَى مَعَهُ؟

افهم

خطط

حل

تحقق



## ٧- جداول الدوال: جداول الضرب والقسمة

تأكد:

لكل فراشة جناحان. أنشئ جدول دالة لتوضيح العدد الكلي لأجنحة: ٤، ٥، ٦، ٧ فراشات، ثم اكتب القاعدة، وصف النمط.

تدريب وحل المسائل:

القاعدة:  $4 \times \Delta$

| القاعدة: $4 \times \Delta$ |    |    |    |                    |
|----------------------------|----|----|----|--------------------|
| ٩                          | ٨  | ٧  | ٦  | المُدخلة $\Delta$  |
| ٣٦                         | ٣٢ | ٢٨ | ٢٤ | المُخرجة $\square$ |



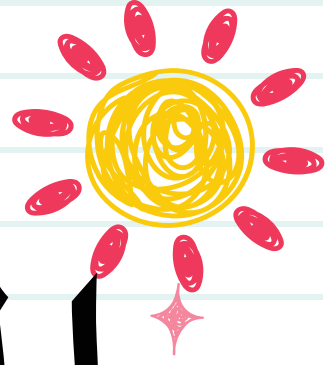
صِفِ النَّمطَ لكلِّ جدولٍ دالَّةٍ ممَّا يلي:

القاعدة:  $3 \div \Delta$

| القاعدة: $3 \div \Delta$ |    |    |    |                    |
|--------------------------|----|----|----|--------------------|
| ٩                        | ١٥ | ٢١ | ٢٧ | المُدخلة $\Delta$  |
| ٣                        | ٥  | ٧  | ٩  | المُخرجة $\square$ |







# المصادر

كتاب الرياضيات للصف الرابع  
الابتدائي الفصل الدراسي الأول



تطوير - إنتاج - توثيق