

استراتيجية حل المسألة



/ / ١٤٤٥ هـ

أول متوسط

فكر- زاوج- شارك ، المناقشة ، شريط الذكريات ، الرسم

اليوم :

التاريخ :

الحصّة :

الصف :

الاستراتيجيات :

فكرة الدرس

• أحل المسائل باستعمال استراتيجية " الرسم "

تطوير - إنتاج - توثيق





حل التناسبات

التحويل بين الوحدات
الانجليزية والمترية

المعدل

النسبة



تطوير - إنتاج - توثيق



سالم: أُلقيت كرة من ارتفاع ١٢ مترًا، فوصلت إلى الأرض، ثم ارتدت إلى نصف الارتفاع الذي سقطت منه. وتكرر ذلك في جميع الارتدادات المتتالية.

المطلوب: ارسم شكلاً لإيجاد الارتفاع الذي تصله الكرة في الارتداد الرابع.

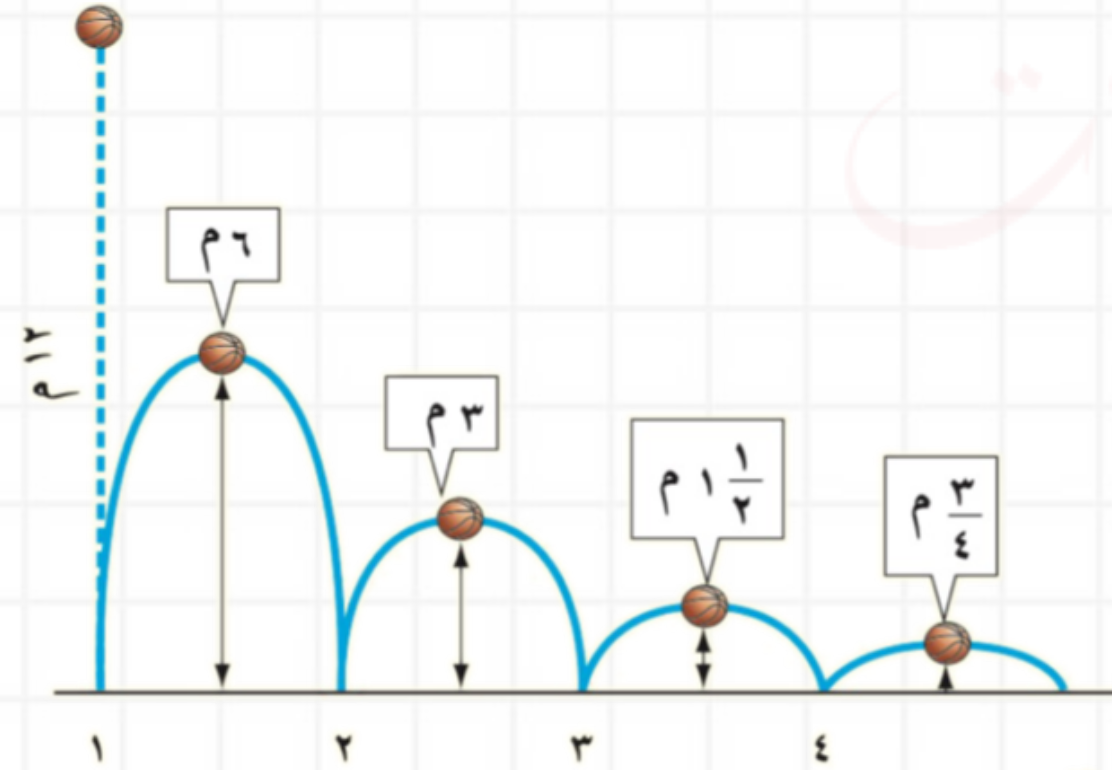
المعطيات

المطلوب

ارسم شكلاً لإيجاد الارتفاع الذي تصله الكرة في الارتداد الرابع.

تعلم أن الكرة أُلقيت من ارتفاع ١٢ م، وارتدت لترتفع إلى نصف المسافة.

ارسم شكلاً يبين الارتفاع الذي تصله الكرة بعد كل ارتداد.



تطوير - إنتاج - توثيق

تصل الكرة إلى ارتفاع $\frac{3}{4}$ م في الارتداد الرابع.

$$\frac{3}{4} = \frac{12}{16} = \frac{1}{2} * \frac{1}{2} * \frac{1}{2} * \frac{1}{2} * 12$$

ابداً من ارتفاع ١٢ مترًا، واضربه في $\frac{1}{2}$ أربع مرات:

أختر رقم من الأرقام التالية :

2

1



تطوير - إنتاج - توثيق

قائمة

٣ زيارة: قطع عدنان مسافة ٦٠ م، والتي تمثل $\frac{2}{3}$ الطريق إلى منزل شقيقه. فما المسافة المتبقية ليصل إلى منزل شقيقه؟

المطلوب

المعطيات

افهم

خطا

حل

تحقق



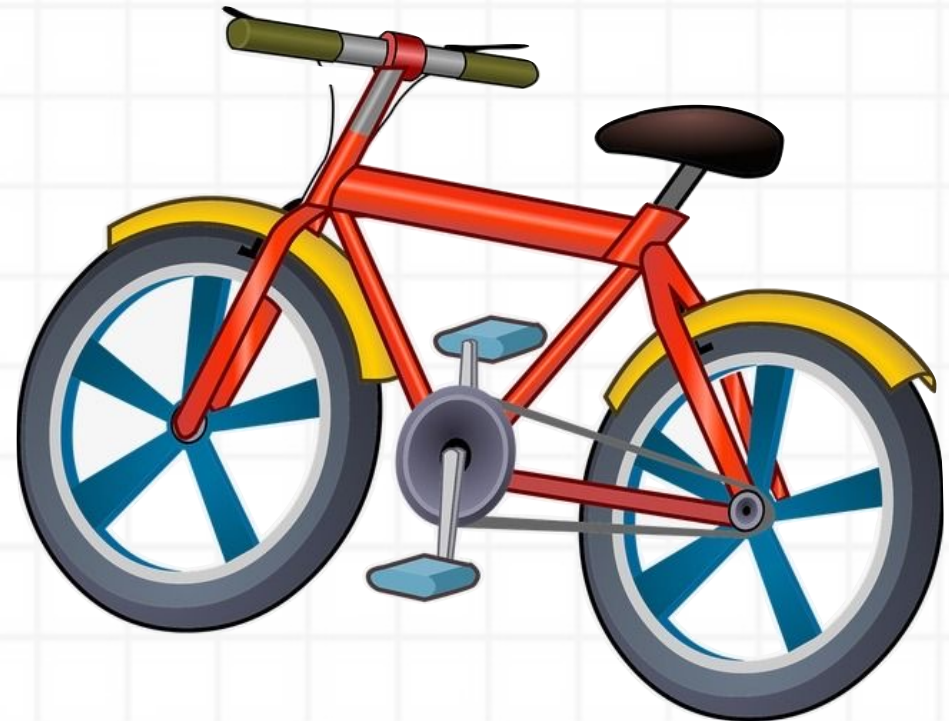
تطوير - إنتاج - توثيق

قائمة

٤ **مسافة** : يقود ماهر دراجته للوصول إلى المدرسة.
وبعد كيلومتر واحد كان قد قطع $\frac{4}{5}$ الطريق. فما
المسافة التي عليه قطعها للوصول إلى المدرسة؟

المطلوب

المعطيات



تطوير - إنتاج - توثيق

افهم

خطا

حل

تحقق

٥ **حجم:** يُراد ملء بركة سباحة بالماء. بعد ٢٥ دقيقة
تم ملء $\frac{1}{6}$ البركة. فما الوقت اللازم لإكمال ملء
البركة كاملة، على افتراض أن معدل تدفق الماء
ثابت؟

المطلوب

المعطيات

افهم

خطا

حل

تحقق

تطوير - إنتاج - توثيق



٨ **سباقات:** اشترك فهد ومحمد وعمر ونواف في سباق للجري، فإذا كان فهد أمام نواف، ونواف خلف محمد، ومحمد خلف عمر، فاستعمل جدولاً لترتيب هؤلاء المتسابقين.



نواف



عمر



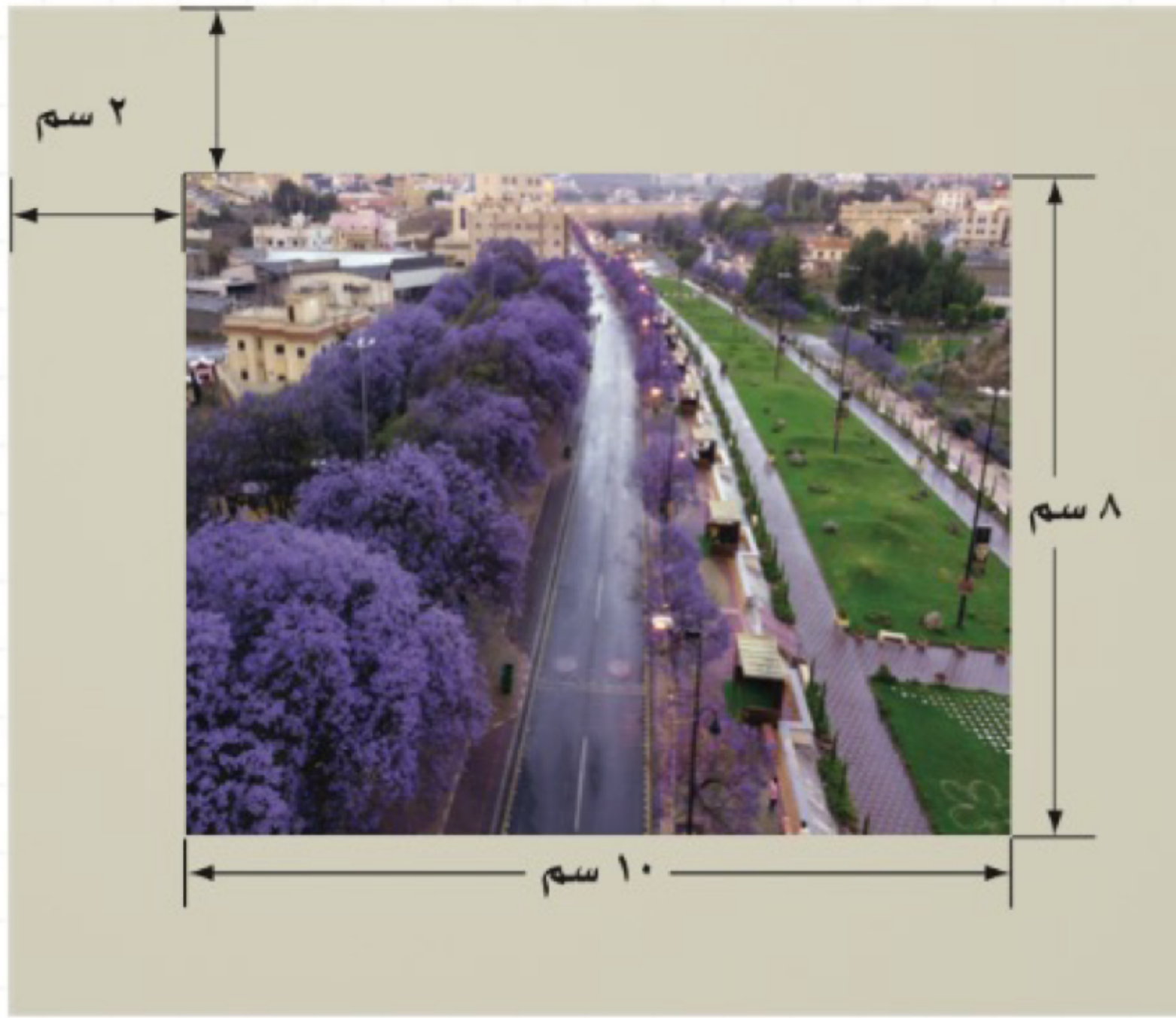
محمد



فهد

الأول	الثاني	الثالث	الرابع

تطوير - إنتاج - وثيق



٧ **قياس:** يصمّم حسان إطارًا للصورة بزيادة ٢ سم إلى كلٍّ من طول الصورة وعرضها، كما هو مبين في الشكل.

غلق الحصة



أيُّ العبارات الآتية يمثل مساحة الإطار المضاف إلى الصورة الأصلية؟

(أ) $(4 + 8)(4 + 10)$

(ب) $(8)(10) - (4 + 8)(4 + 10)$

(ج) $(4 - 8)(4 - 10)$

(د) $(8)(10) - (4 - 8)(4 - 10)$

تطوير - إنتاج - توثيق