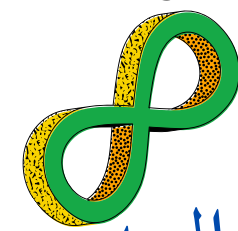
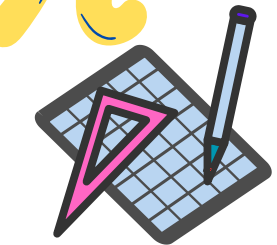
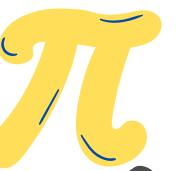
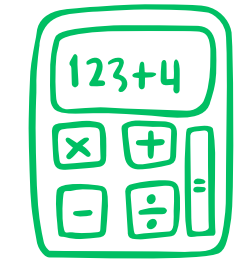
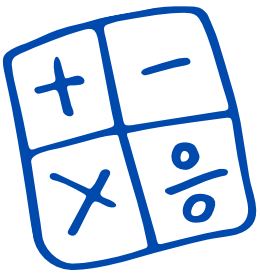
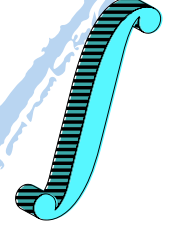


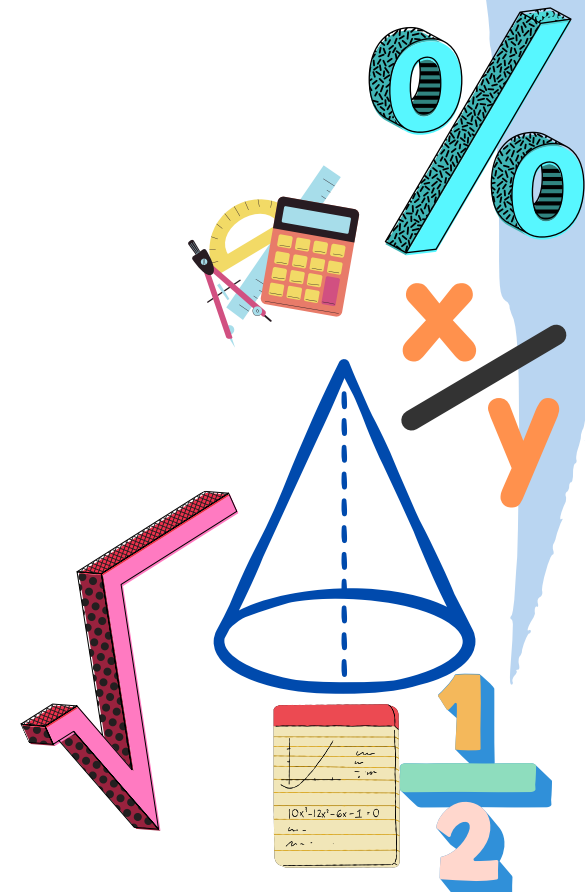
النسب المئوية والكسور الاعتيادية

الصف السادس الابتدائي

صفحة ٤٣



ندى العيدي

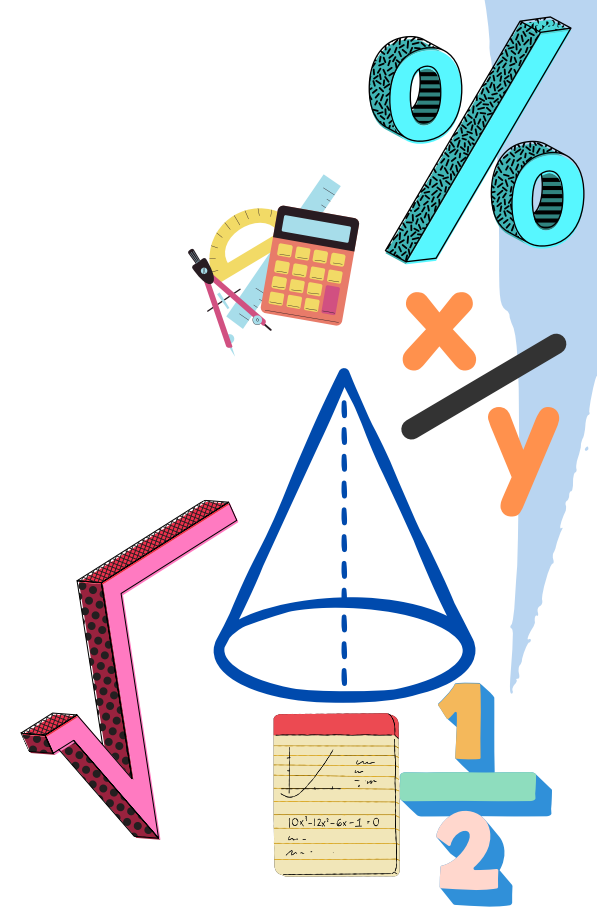
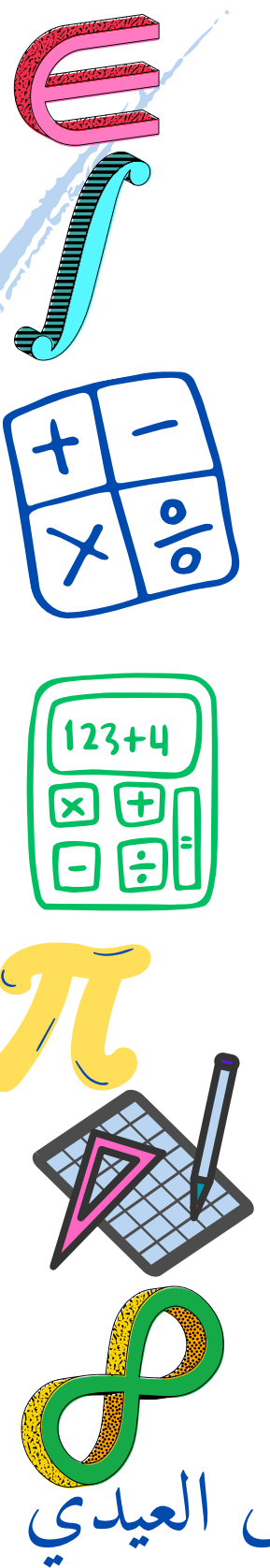


فكرة الدرس

أحول النسب المئوية الى
كسور اعتيادية ، واحول
الكسور الاعتيادية الى
نسبة مئوية

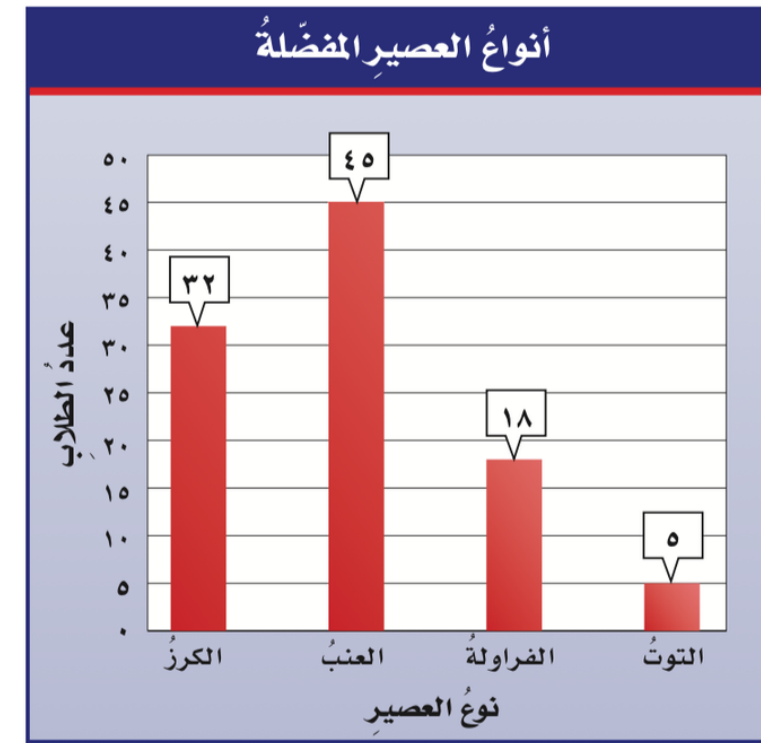
المفردات

النسبة المئوية



استعد

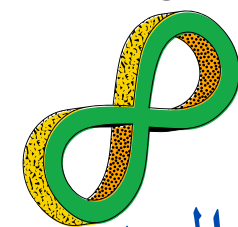
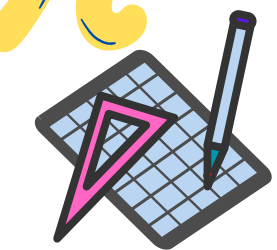
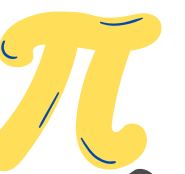
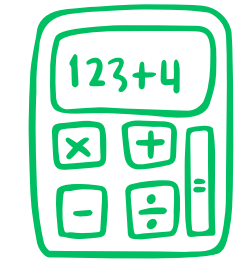
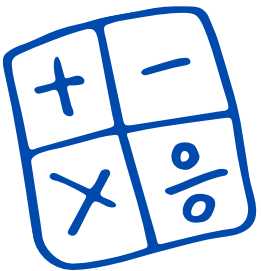
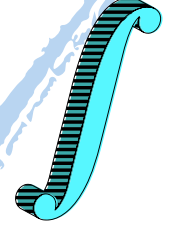
عصائر: سأل معلم ١٠٠ طالب عن نوع العصير المفضل لديهم من بين الأنواع الأربعة الآتية: الكرز، العنب، الفراولة، التوت. والرسم البياني المجاور يوضح نتائج هذا المسح.



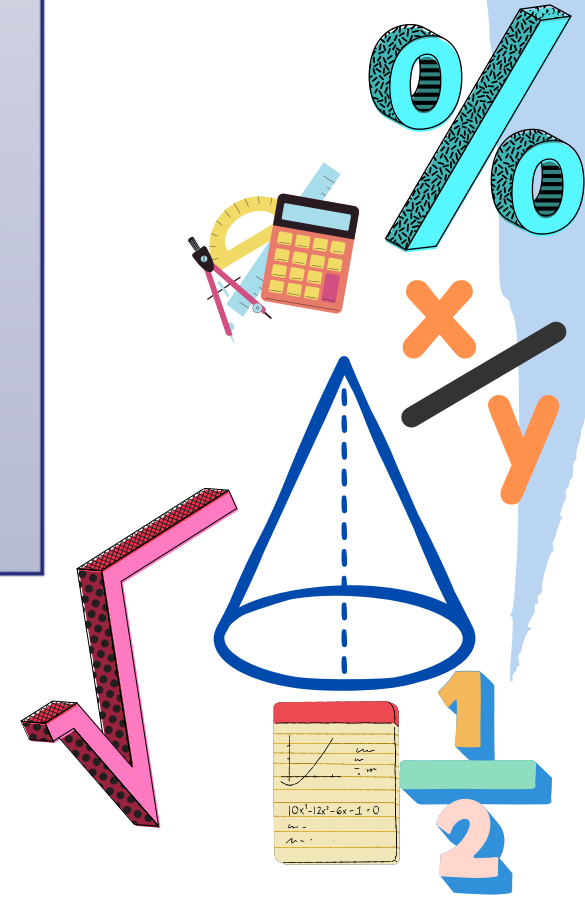
١ ما النسبة التي تقارن عدد الطلاب الذين يفضلون عصير العنب بالعدد الكلي للطلاب؟

٢ ارسم نموذجًا يمثل هذه النسبة المئوية مستعملًا نموذج تمثيل الكسر العشري.

٣ ما الكسر العشري الذي يمثل هذه النسبة؟



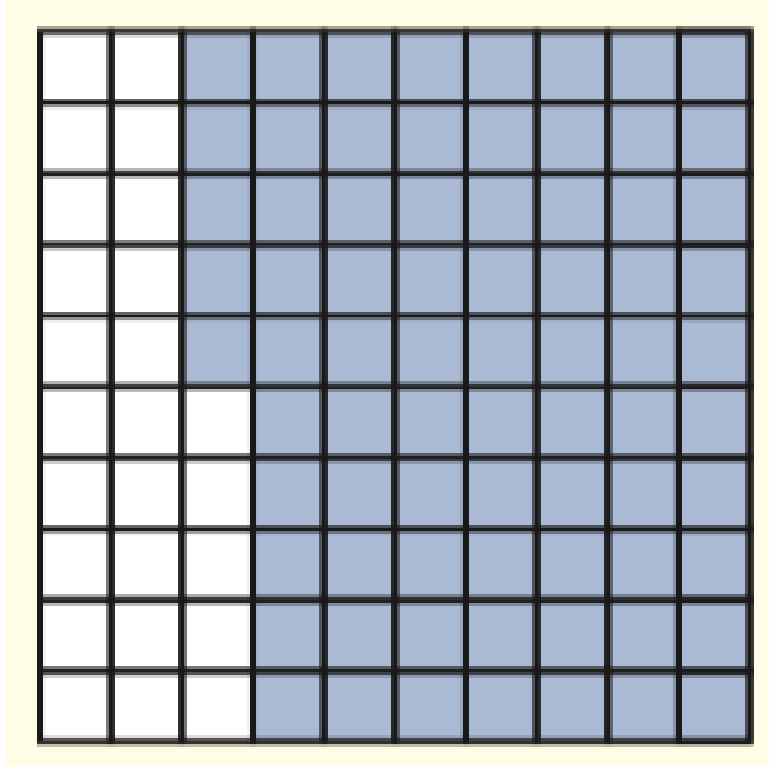
ندى العيدي



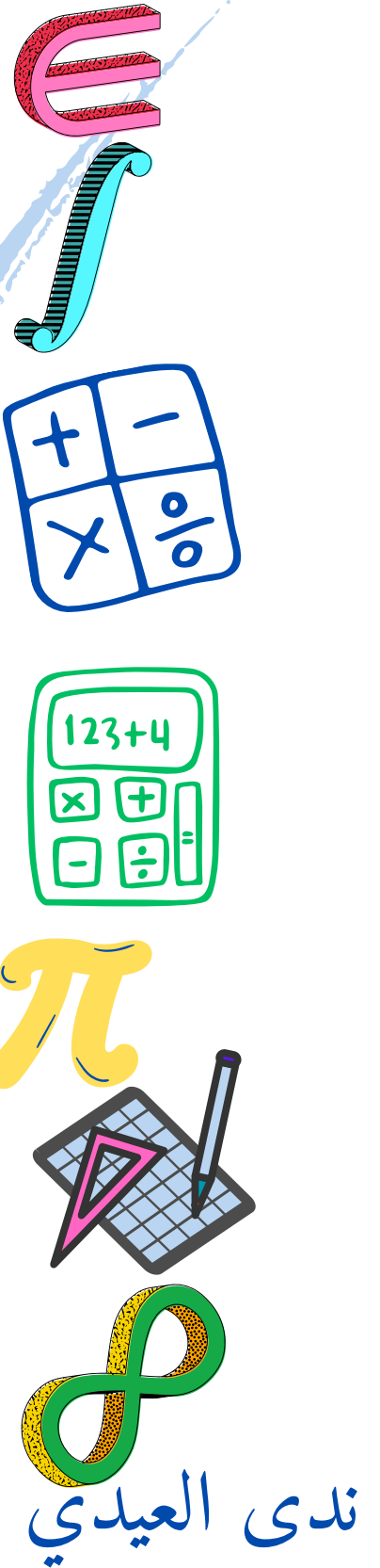
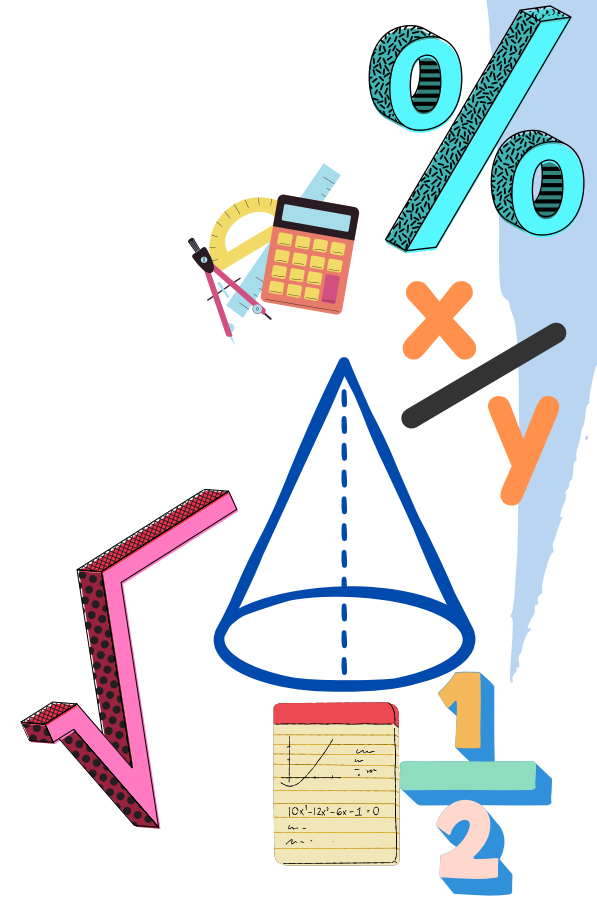
النسبة المئوية



هي نسبة تقارن عدد ما بـ ما



$\frac{70}{100}$ أو 70 من ما \leftarrow %70



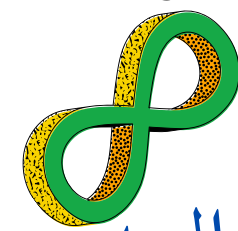
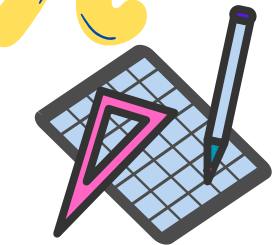
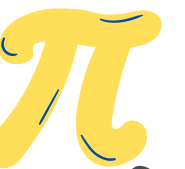
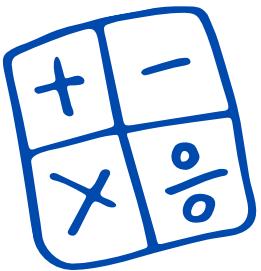
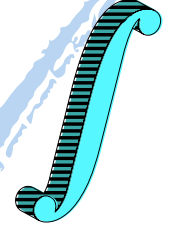
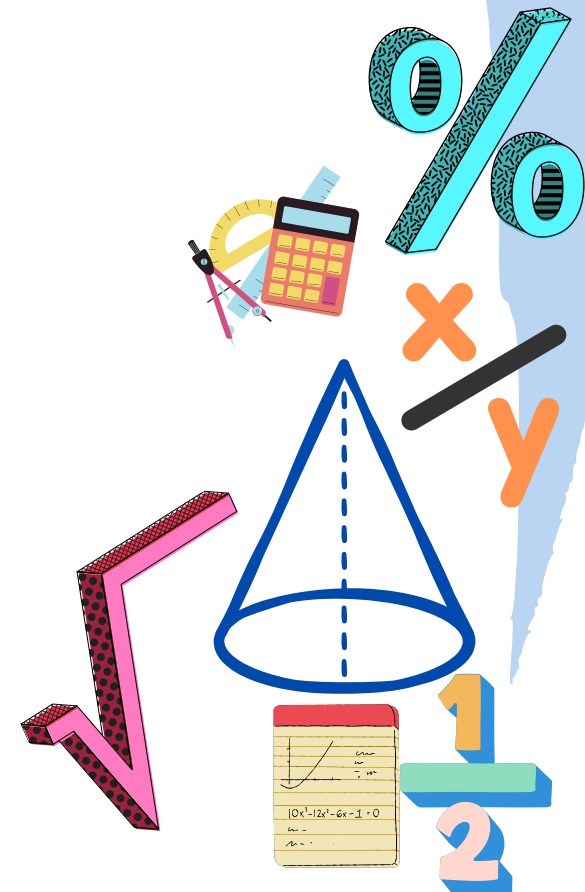
تحقق من فهمك

اكتب كلاً من النسب المئوية الآتية: في صورة كسرٍ اعتياديٍّ أو عددٍ كسريٍّ في أبسط صورة.

(أ) ١٠٪

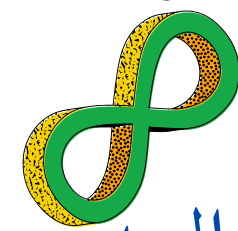
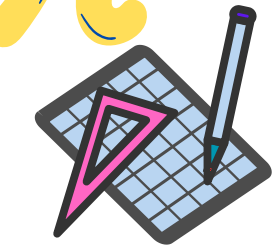
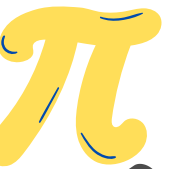
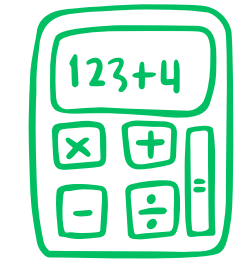
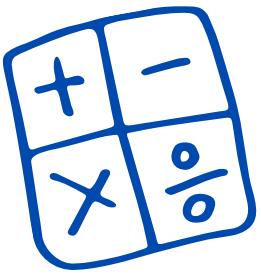
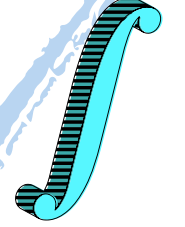
(ب) ٩٧٪

(ج) ١٣٥٪

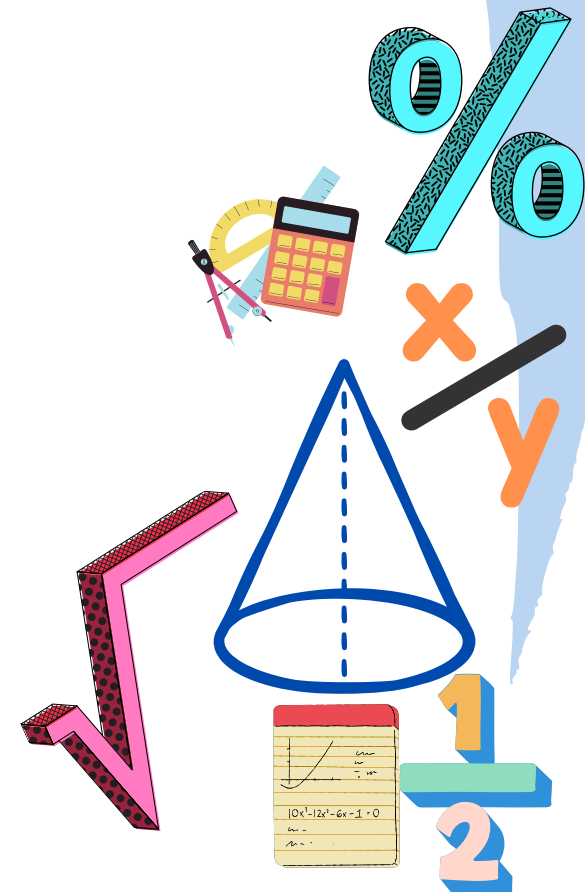


تحقق من فهمك

(د) هواتف نقالة: أجاب ٢٨٪ في الاستطلاع نفسه أنهم يلتقطون الصور بهواتفهم النقالة. فما الكسر الذي تمثله هذه النسبة من مالكي الهواتف؟



ندى العيدي

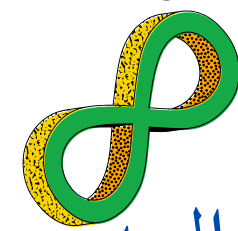
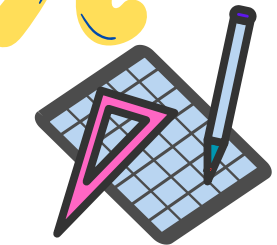
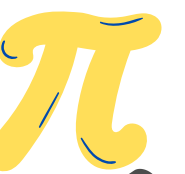
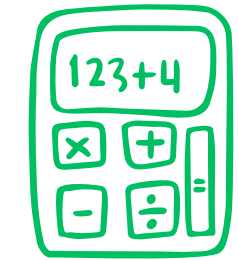
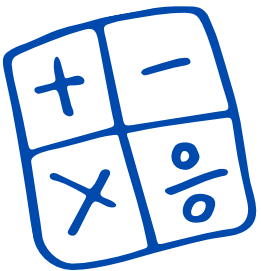
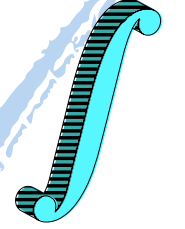
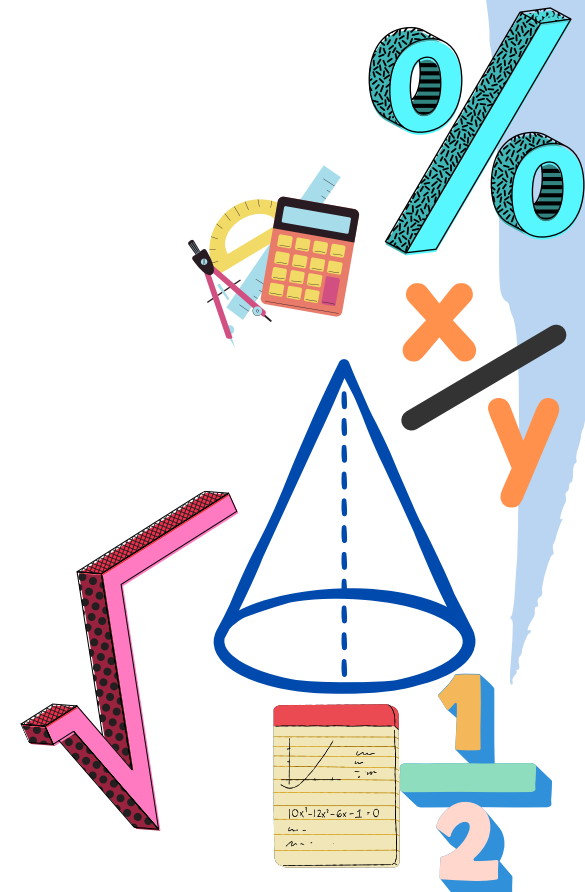
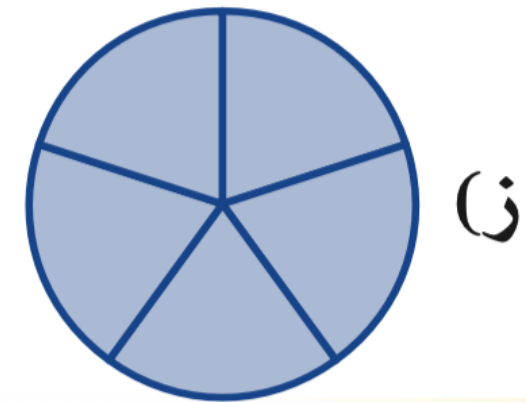
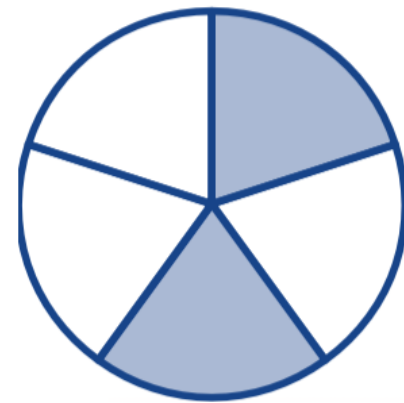


تحقق من فهمك

اكتب كلاً من الكسور الاعتيادية أو الأعداد الكسرية أو الجزء المظلل في النموذج في صورة نسبة مئوية:

هـ) $\frac{3}{5}$

و) $2\frac{9}{10}$



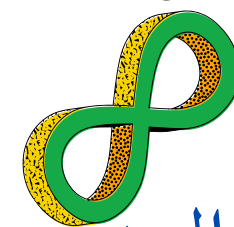
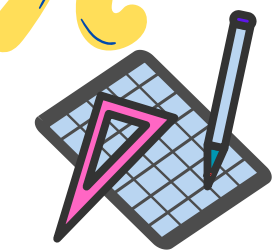
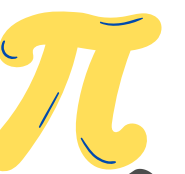
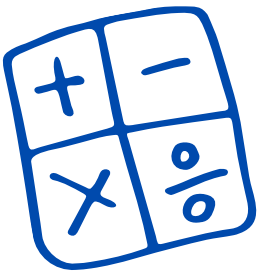
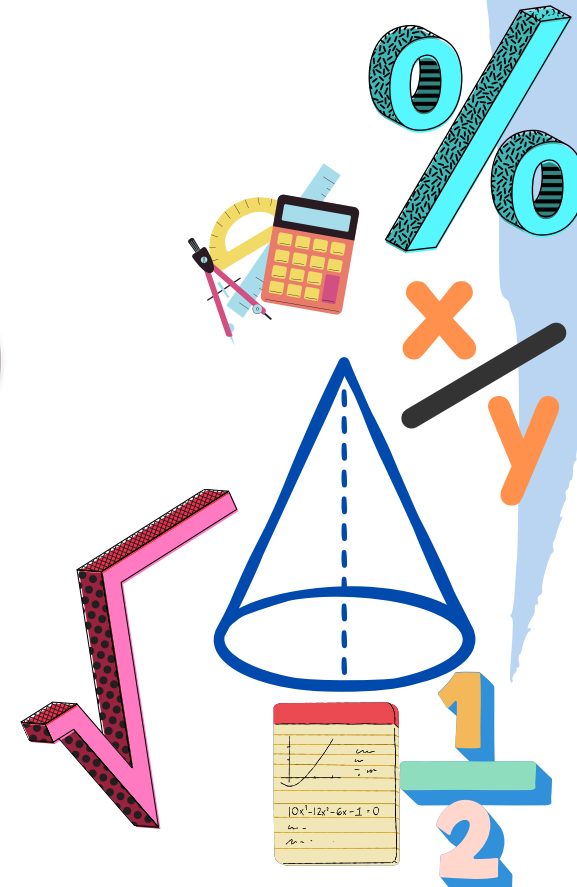
تأكد

اكتب كل نسبة مئوية مما يأتي في صورة كسرٍ اعتياديٍّ أو عددٍ كسريٍّ في أبسط صورة:

١ ١٥٪

٢ ٨٠٪

٣ ١٨٠٪



ندى العيدي

تأكد



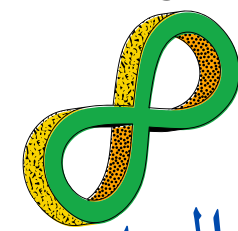
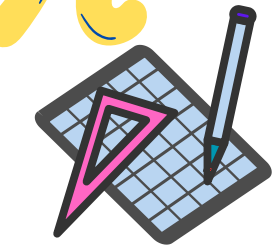
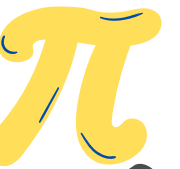
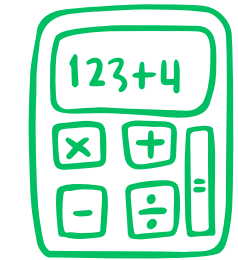
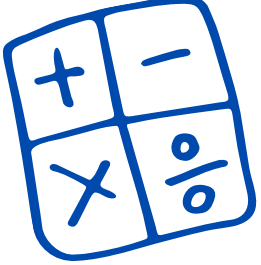
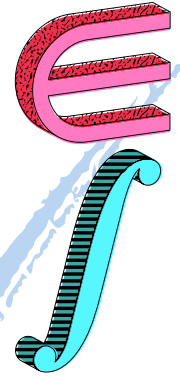
٤ **مدارس** : تشكّل المدارس المتوسطة ٣٠٪ تقريبًا من مدارس المملكة.
فما الكسر الذي تمثله هذه النسبة من مدارس المملكة؟

اكتب كلاً من الكسور أو الأعداد الكسرية الآتية في صورة نسبة مئوية:

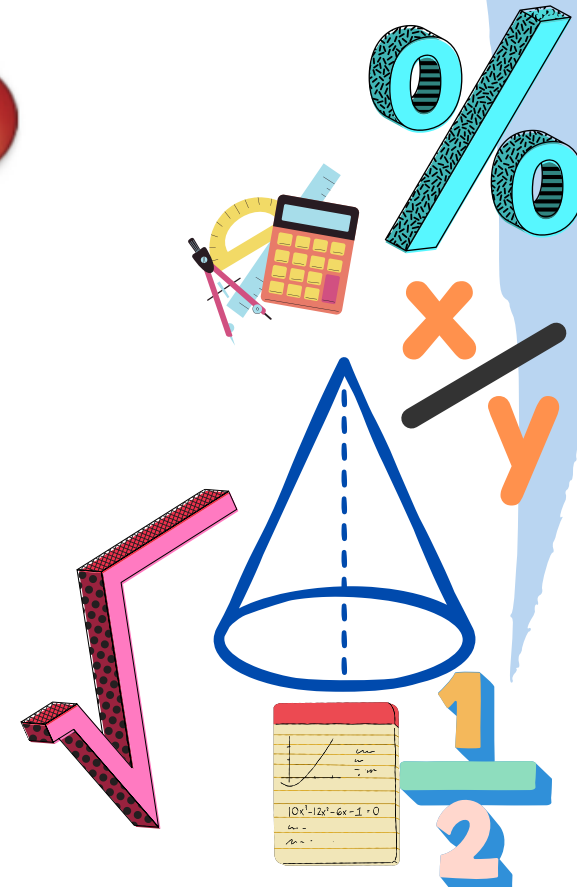
٧ $\frac{1}{2}$

٦ $\frac{2}{5}$

٥ $\frac{1}{4}$



ندى العيدي

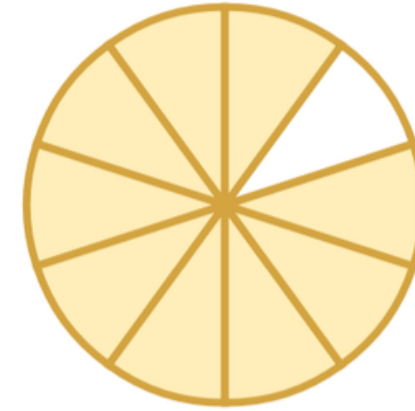


تأكد

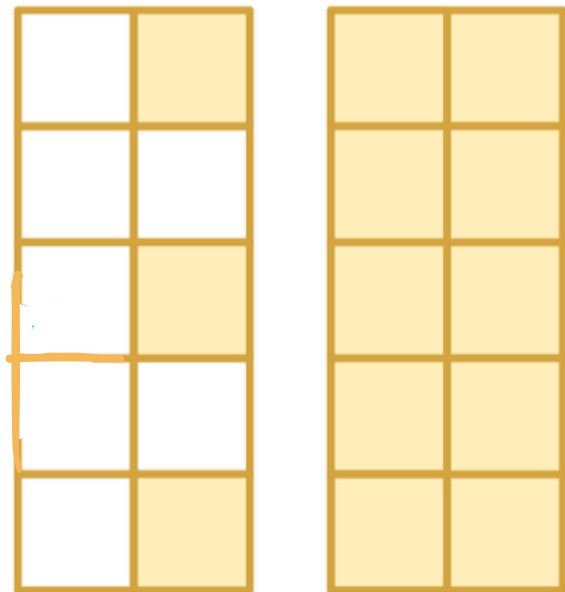
اكتب النسبة المئوية التي تمثل الجزء المظلل من كل نموذج مما يأتي:



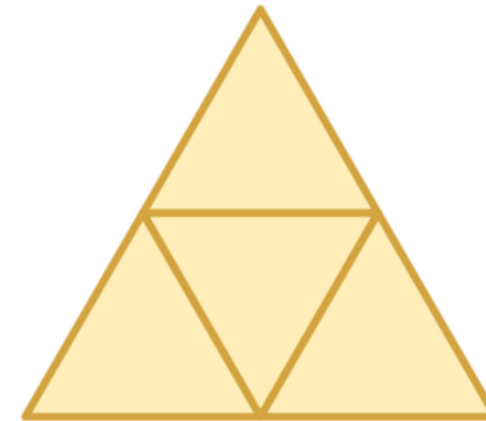
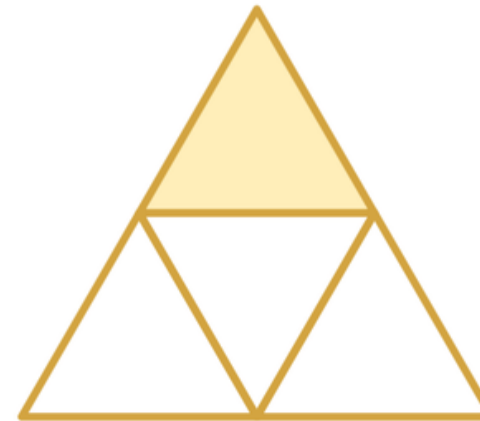
٩



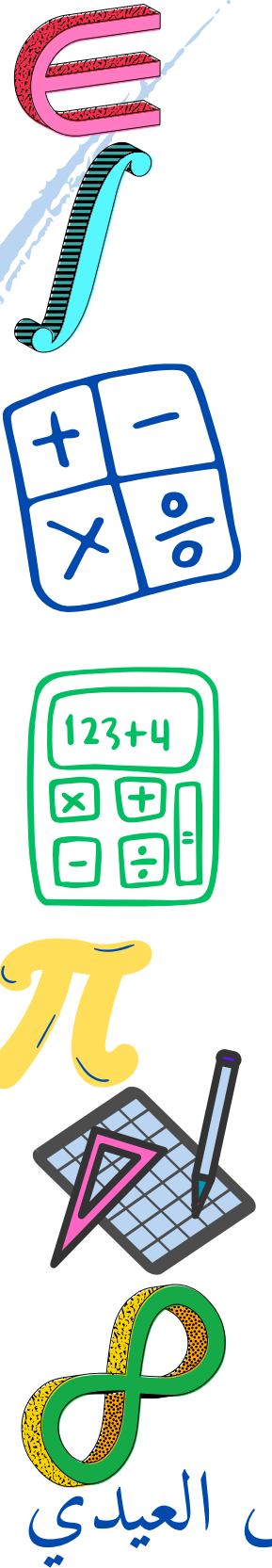
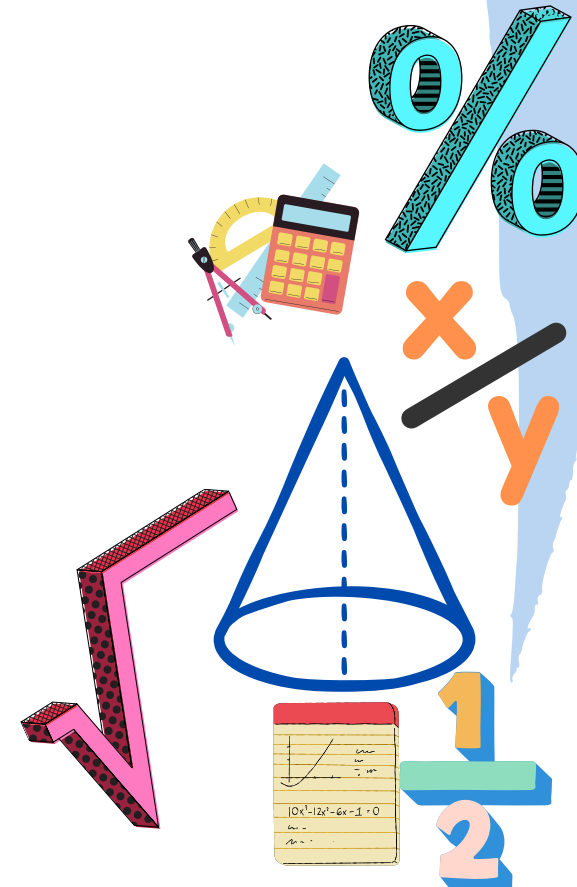
٨



١١



١٢



تدريب وحد المسائل

اكتب كل نسبة مئوية فيما يأتي في صورة كسر اعتيادي أو عدد كسري في أبسط صورة:

١٢ ١٤ %

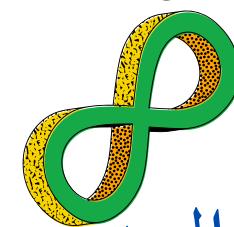
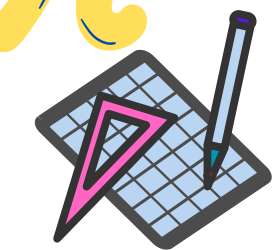
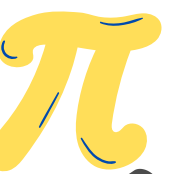
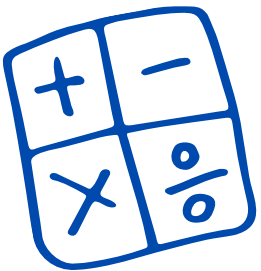
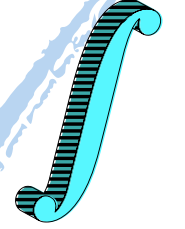
١٣ ٤٧ %

١٤ ٢ %

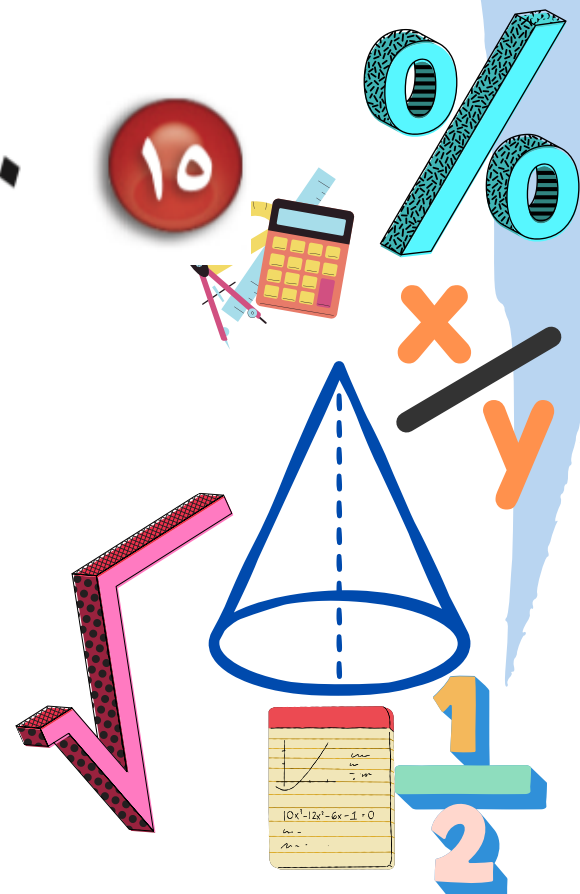
١٥ ٢٠ %

١٦ ١٨٥ %

١٧ ٨٠ %



ندى العيدي

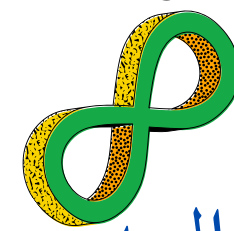
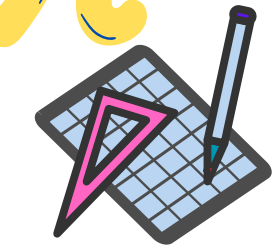
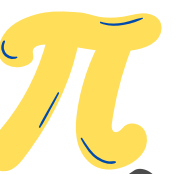
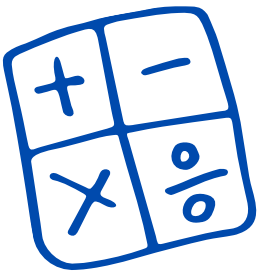
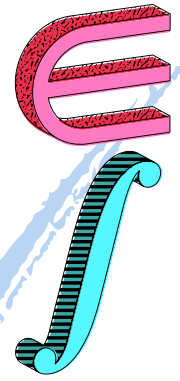
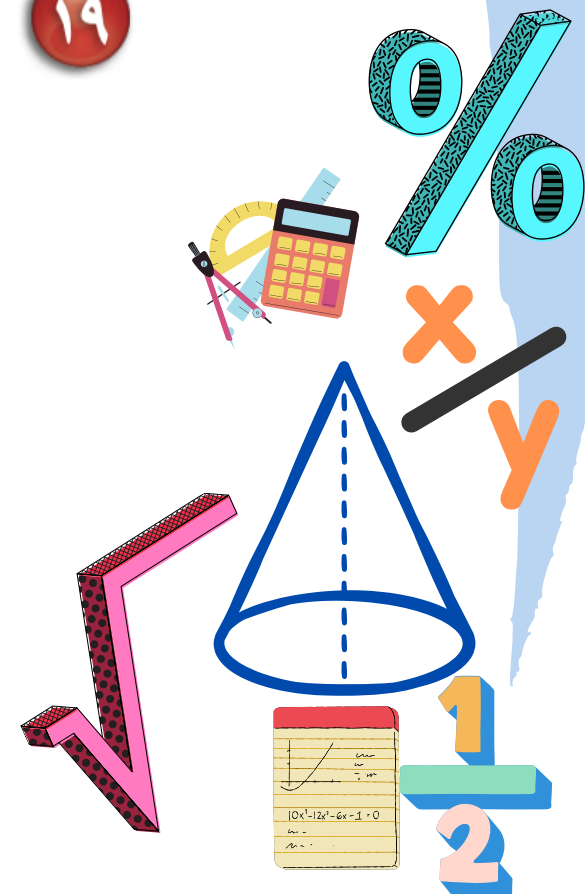


تدريب وحد المسائل



١٨ **رواتب:** يستلم موظف ٥٪ من راتبه بدلًا غلاء المعيشة. فما الكسر الاعتيادي الذي تمثله هذه النسبة؟

١٩ **ترشيد المياه:** توصلت دراسة عملية قامت بها وزارة البيئة والمياه والزراعة في مسجد الملك خالد بالرياض إلى أن استعمال أدوات ترشيد المياه يوفر ما نسبته ٣٦٪ من المياه قبل تركيب أدوات الترشيد. اكتب الكسر الذي تمثله هذه النسبة.



تدريب وحد المسائل



اكتب كلاً من الكسور أو الأعداد الكسرية الآتية في صورة نسب مئوية:

$$1\frac{1}{4} \quad ٢٢$$

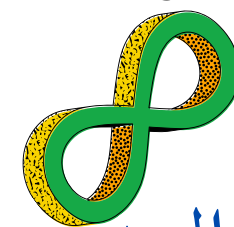
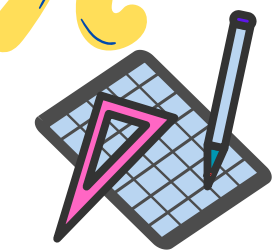
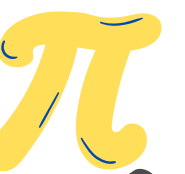
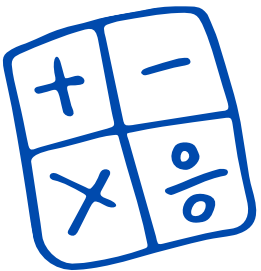
$$\frac{7}{20} \quad ٢١$$

$$\frac{3}{10} \quad ٢٠$$

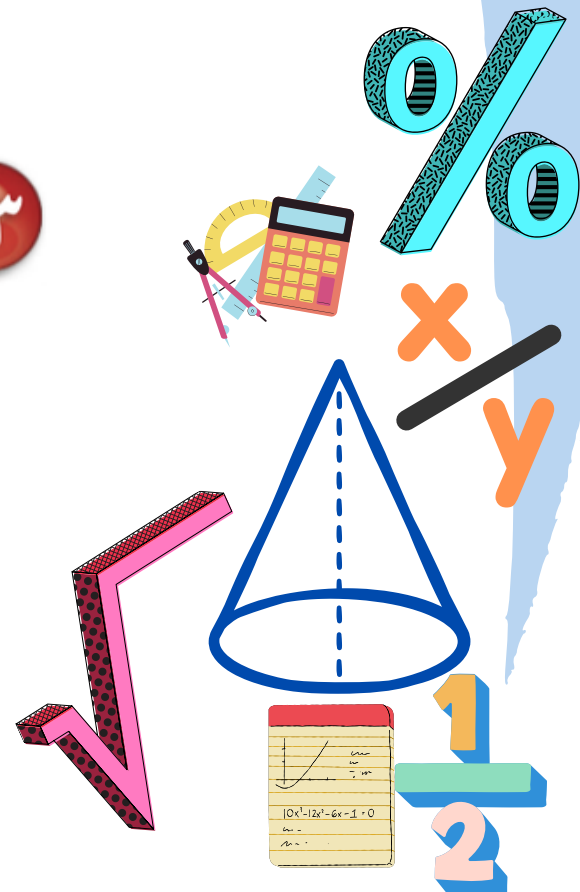
$$\frac{5}{100} \quad ٢٥$$

$$\frac{1}{100} \quad ٢٤$$

$$\frac{2}{5} \quad ٢٣$$



ندى العيدي



تدريب وحد المسائل

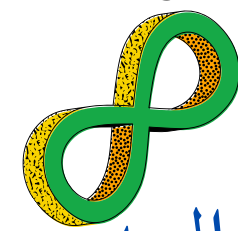
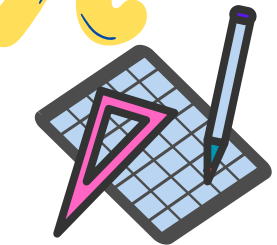
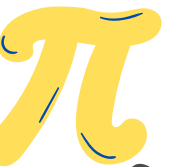
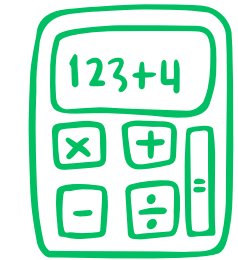
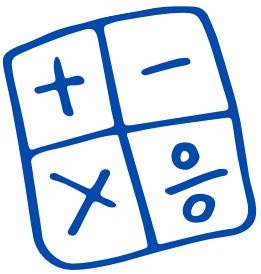
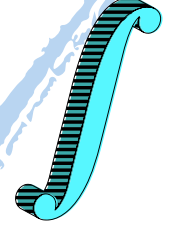
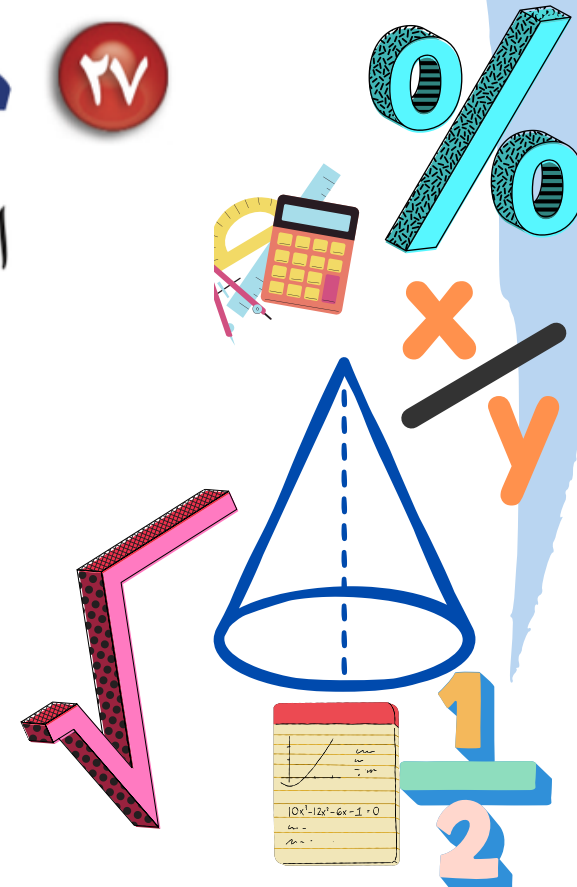
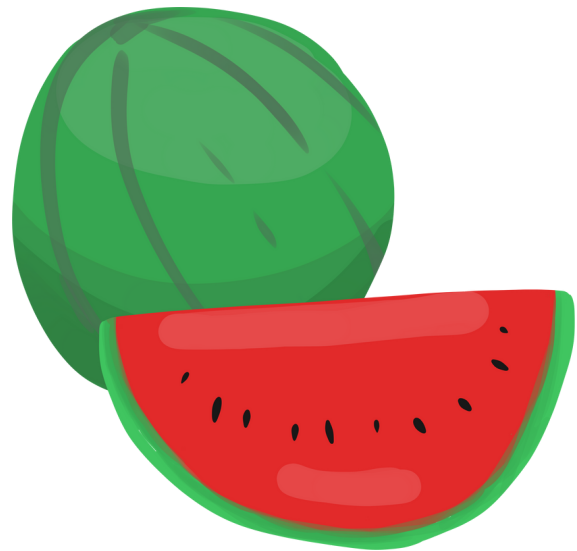
٢٦

حيوانات أليفة: تقضي القطّة نحو $\frac{7}{10}$ يومها في غفوة. فما النسبة المئوية لما تقضيه القطّة من يومها في غفوة؟



٢٧

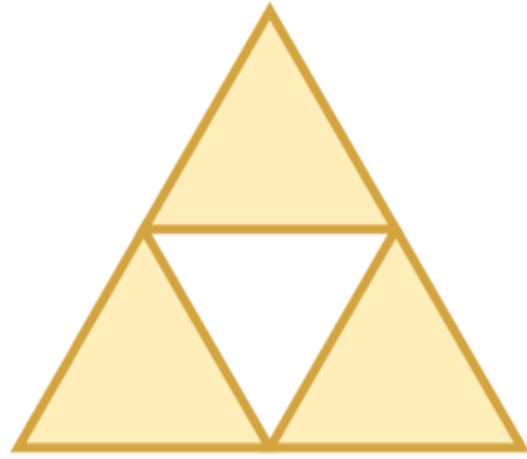
طعام: يشكّل الماء نحو $\frac{23}{25}$ من البطيخة الواحدة. فما النسبة المئوية التقريبية لكمية الماء في البطيخ؟



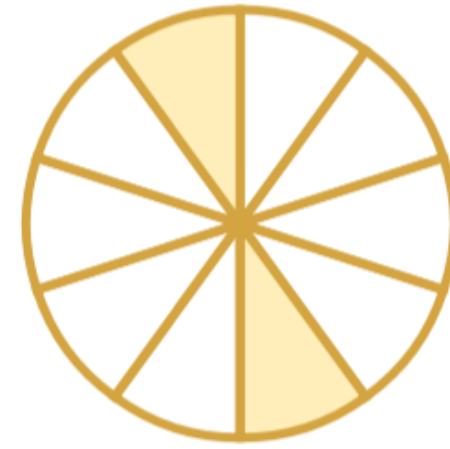
ندى العيدي

تدريب وحد المسائل

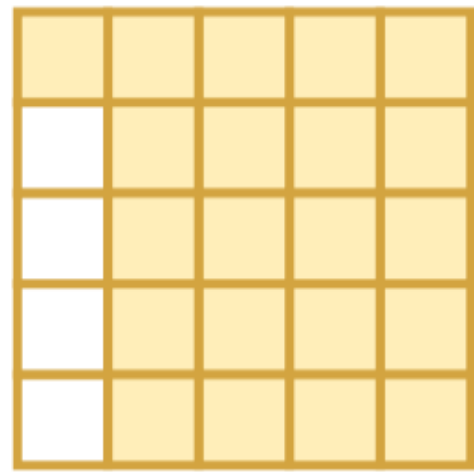
اكتب النسبة المئوية التي تمثل الجزء المظلل من كل نموذج مما يأتي:



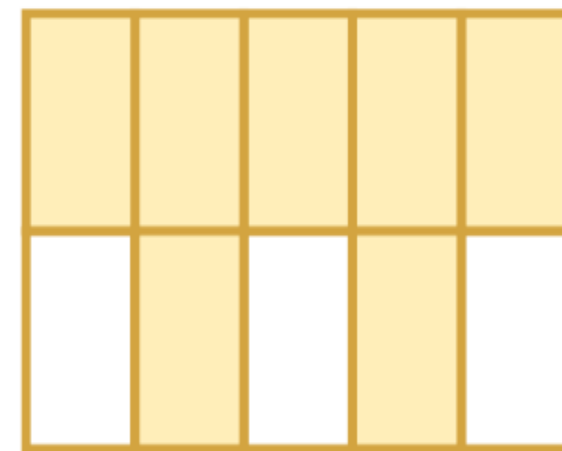
٢٩



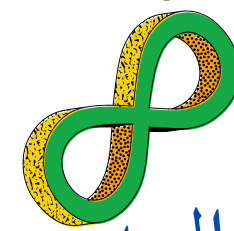
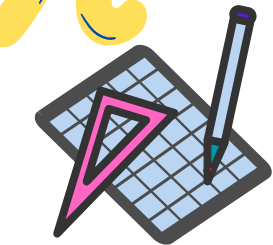
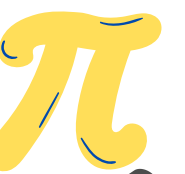
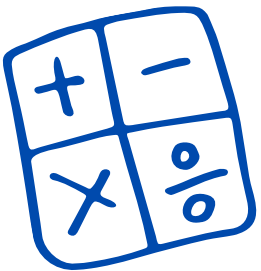
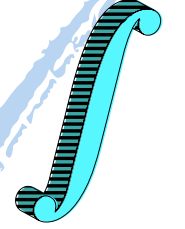
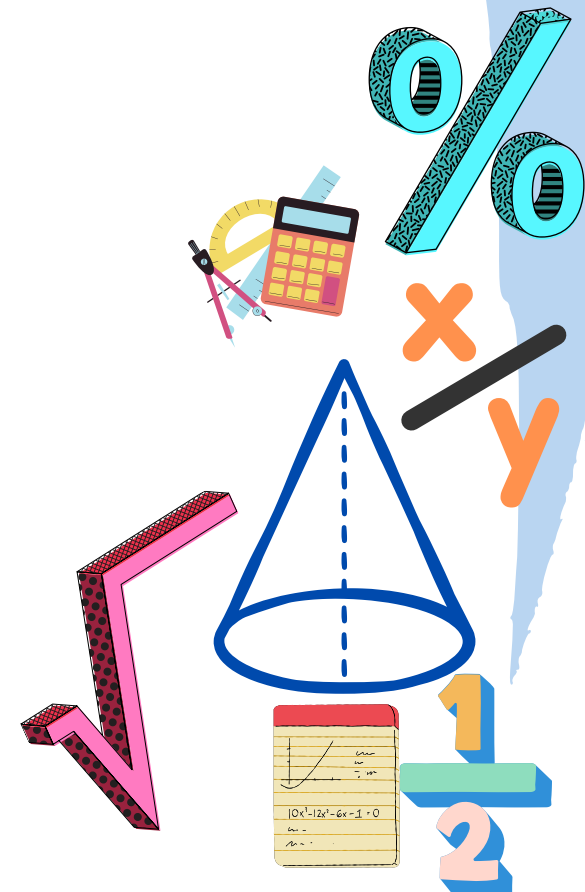
٢٨



٣١



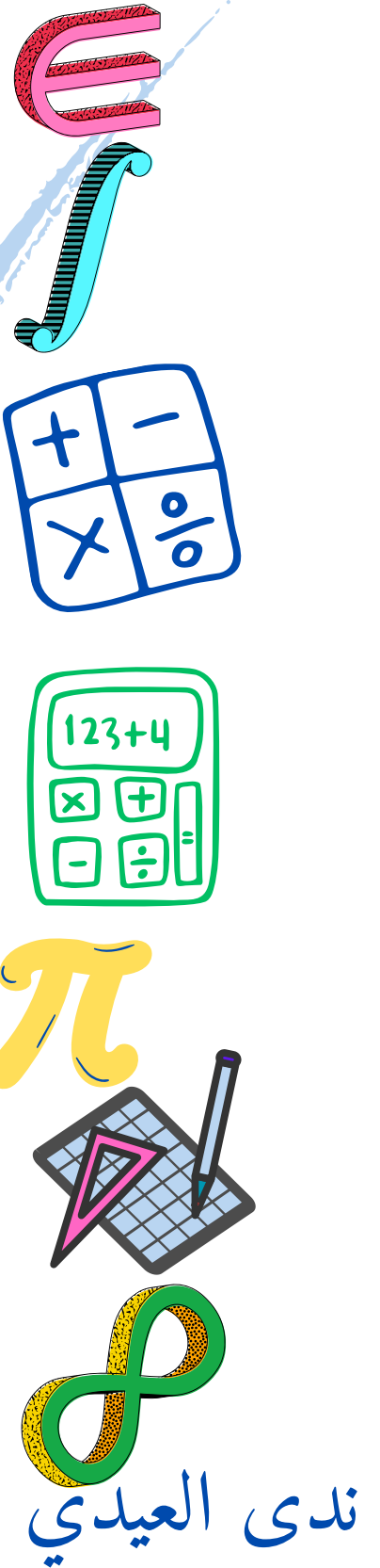
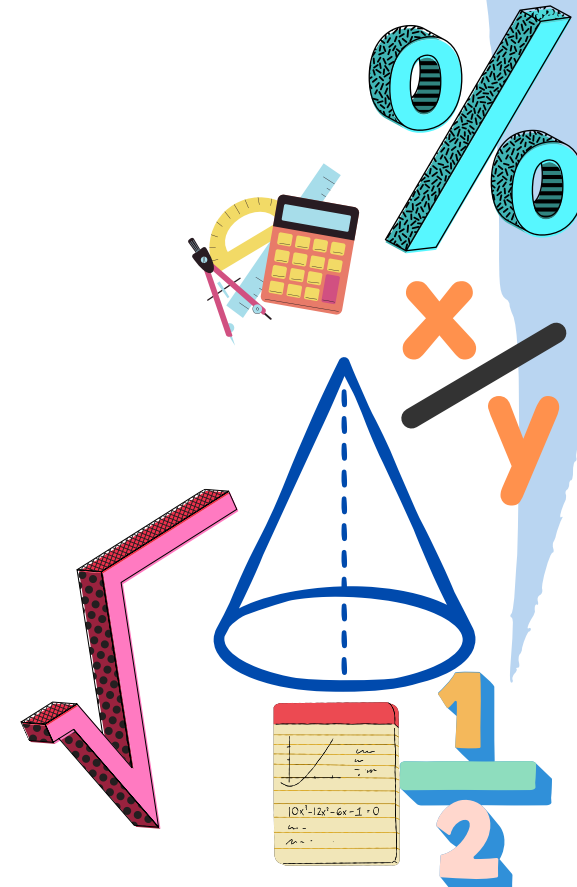
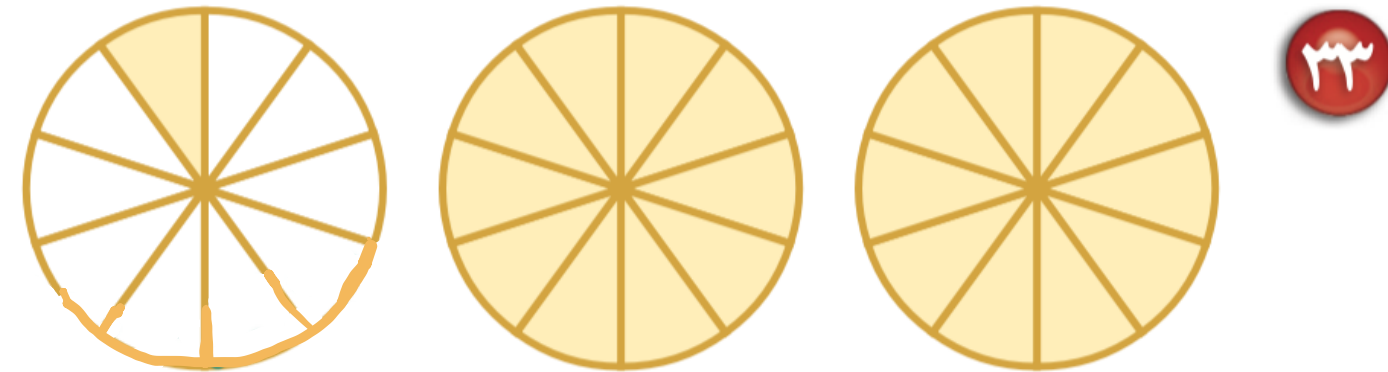
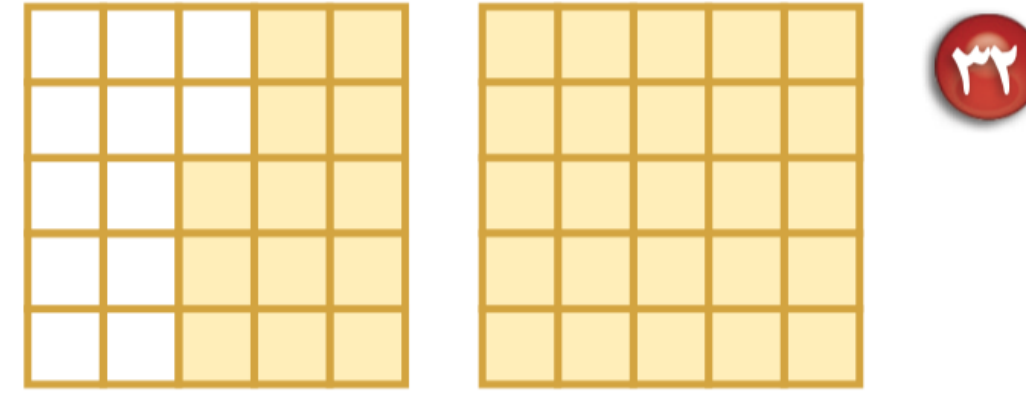
٣٠



ندى العيدي

تدريب وحد المسائل

اكتب النسبة المئوية التي تمثل الجزء المظلل من كل نموذج مما يأتي:



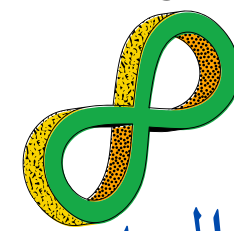
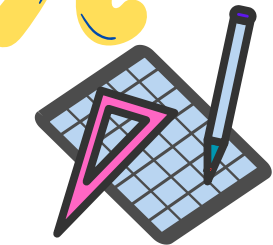
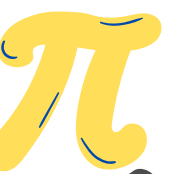
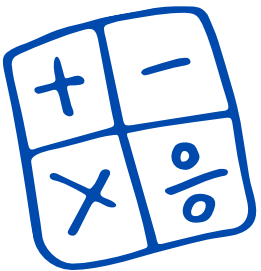
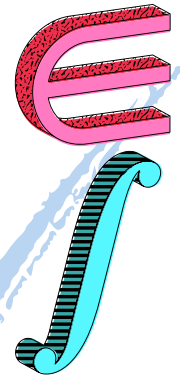
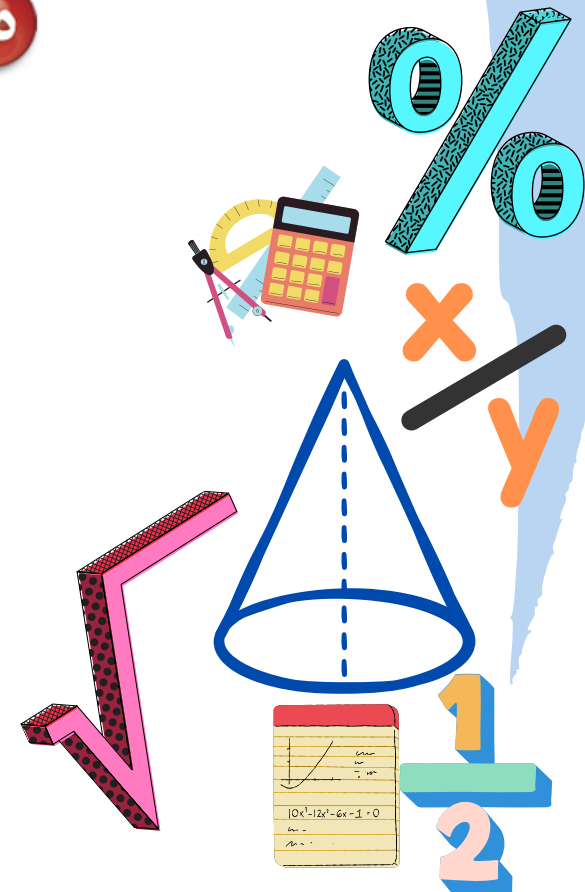
تدريب وحد المسائل



ملابسُ صالح	
ملونة	بيضاء

٣٤ **ملابسُ:** استعمل الجدولَ المجاورَ لتحديد النسبة المئوية لكلِّ من الملابس البيضاء والملابس الملونة لصالح. وما العلاقة بين هاتين النسبتين المئويتين؟

٣٥ **إنترنتُ:** أظهر استطلاع للرأي أنَّ ٨٢٪ من الشباب الذين يستعملون الإنترنت يستعملونه في منازلهم. فما الكسر الذي يدلُّ على الشباب الذين يستعملون الإنترنت خارج منازلهم في ذلك الاستطلاع؟

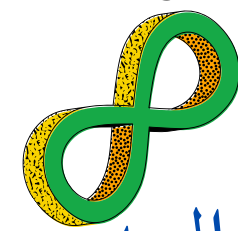
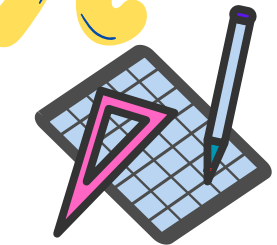
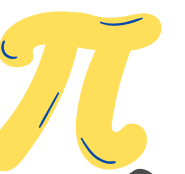
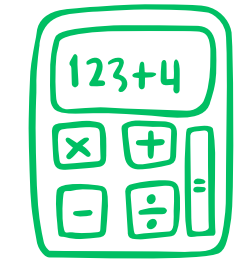
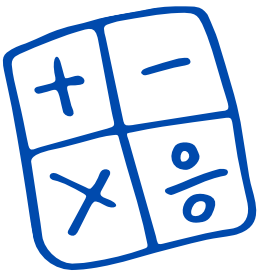
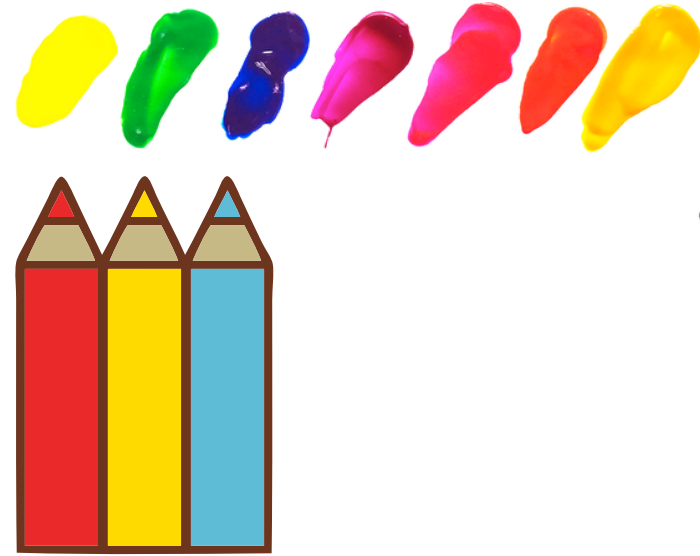


تدريب وحد المسائل

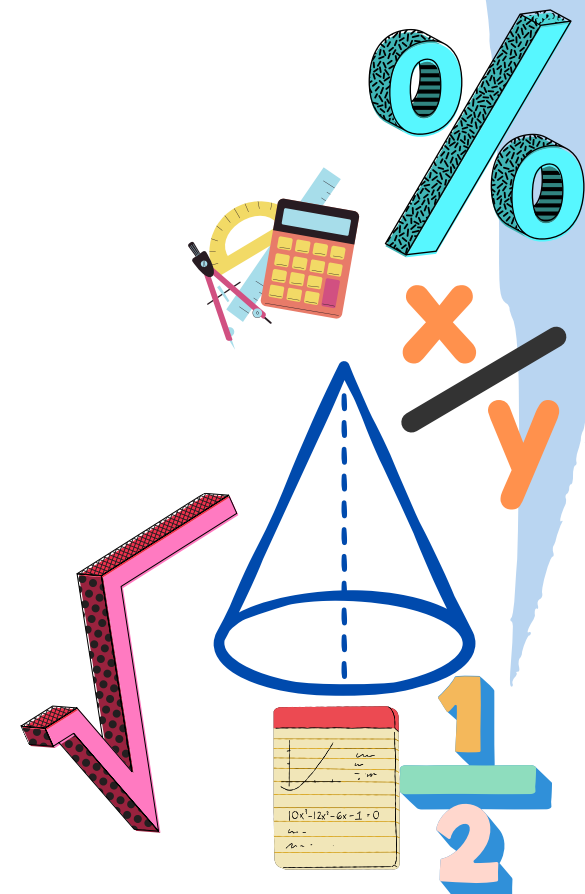


٣٦ تحليل جداول: أجزري مسح حول اللون المفضل لدى طلاب الصف السادس. والجدول المجاور يبين الكسر التقريبي لكل لون مقارنة بالعدد الكلي لطلاب الصف. اكتب كل كسر في صورة نسبة مئوية. وما النسبة المئوية للون الأبيض؟ ثم رتب الألوان تصاعدياً بحسب تفضيلها.

اللون	أحمر	أزرق	بنّي	أبيض
الكسر	$\frac{1}{5}$	$\frac{1}{10}$	$\frac{2}{25}$	$\frac{1}{10}$



ندى العيدي

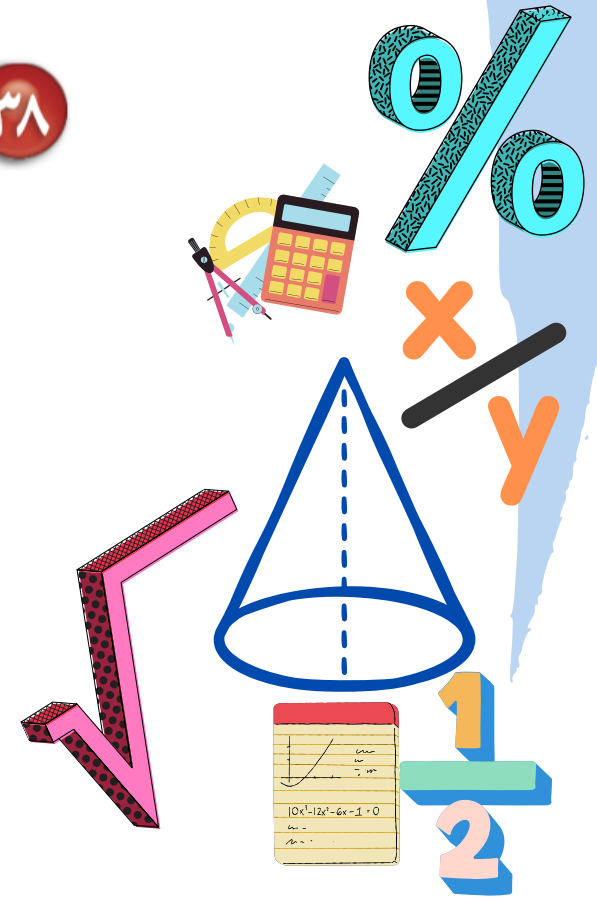
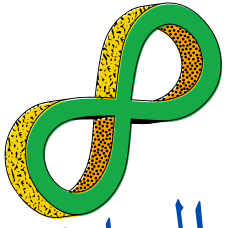
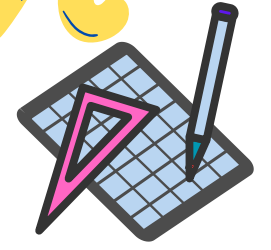
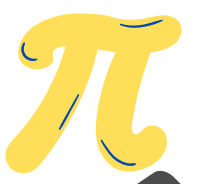
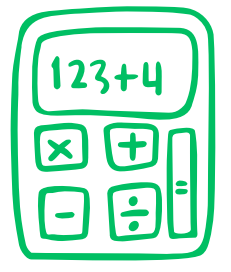
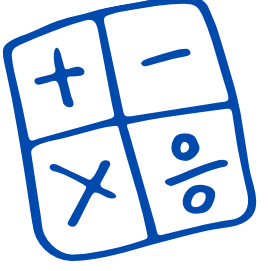
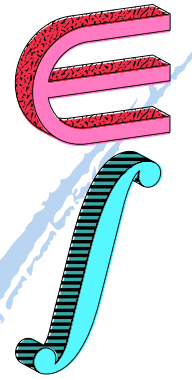




مسائل مهارات التفكير العليا

٣٧ **مسألة مفتوحة:** اكتب ثلاثة كسورٍ اعتياديةٍ يمكنُ كتابتها في صورةٍ نسبٍ مئويةٍ تقعُ بينَ ٥٠٪ و ٧٥٪، ثمَّ برّر إجابتك.

٣٨ **تحدي:** اكتب $\frac{1}{2.2}$ في صورةٍ نسبةٍ مئويةٍ.





مسائل مهارات التفكير العليا

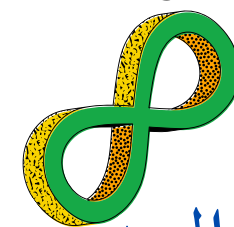
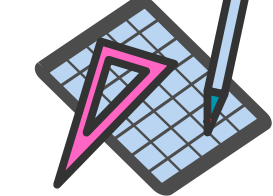
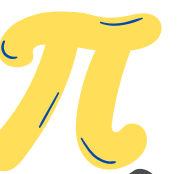
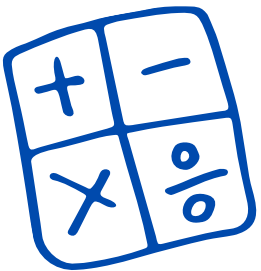
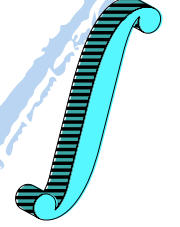
٣٩ **اكتشف المختلف:** ما العدد الذي يختلف عن الأعداد الثلاثة الأخرى؟
فسّر إجابتك.

$$\frac{1}{45}$$

$$45\%$$

$$\frac{45}{100}$$

$$\frac{9}{20}$$



ندى العيدي

